

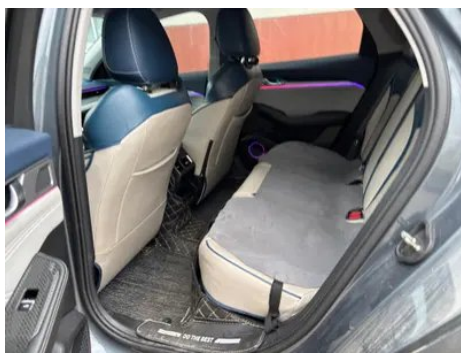
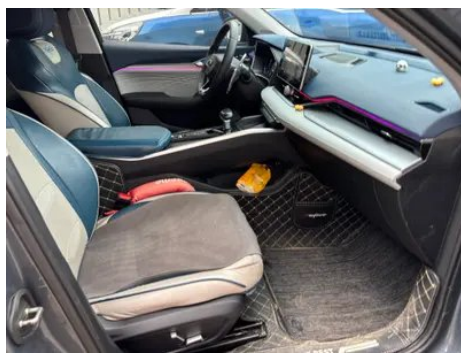
# Отчет о Деталях Автомобиля

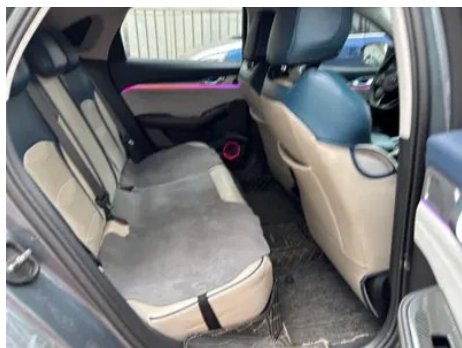
Geely Preface 2021 2.0T Премиальная комплектация

## Основная Информация

Марка	Geely
Пробег	65,200 km
Цвет	Тёмно-серый
Первая регистрация	2022-04-01
Количество передач	0

## Изображения Автомобиля





## Состояние Автомобиля

1. Правая задняя боковина, Ремонт лакокрасочного покрытия.

## Информация о Конфигурации

### Информация о модели

Наименование модели	Geely Preface 2021 2.0TD Премиальная комплектация
Дата выпуска	2020.11

### Основные параметры

Класс автомобиля	Компактный автомобиль
Тип энергии	Бензин
Максимальная мощность (кВт)	140
Максимальный крутящий момент (Н·м)	300
Трансмиссия	7-транс влажного двойного сцепления
Тип кузова	Седан
Двигатель	2,0 л, 190 лошадиных сил, L4
Габариты (Д×Ш×В) (мм)	4785*1869*1469
Разгон 0-100 км/ч (с)	7.9
Максимальная скорость (км/ч)	210
Снаряженная масса (кг)	1542
Полная масса (кг)	2050

## Основные параметры (продолжение)

Расход топлива по циклу NEDC (л/100км)	6.7
--	-----

### двигатель

Модель двигателя	JLH-4G20TD
Рабочий объем (мл)	1969
Рабочий объем (л)	2.0
Тип впуска	Турбонаддув
Компоновка цилиндров	L
Количество цилиндров	4
Клапанов на цилиндр	4
Газораспределительный механизм	DOHC
Максимальная мощность (л.с.)	190
Обороты максимальной мощности (об/мин)	4700
Обороты максимального крутящего момента (об/мин)	1400-4000
Максимальная полезная мощность (кВт)	140
Октановое число	Номер 95
Система подачи топлива	Прямой впрыск
Материал головки блока цилиндров	Алюминиевый сплав
Материал блока цилиндров	Алюминиевый сплав
Компоновка двигателя	Горизонтальное

### Экран/Система

Центральный экран управления цветной	<ul style="list-style-type: none"><li>• Сенсорный ЖК-экран</li></ul>
Размер экрана информационно-развлекательной системы	<ul style="list-style-type: none"><li>• 12,3 дюйма</li></ul>
Bluetooth/Автомобильный телефон	<ul style="list-style-type: none"><li>•</li></ul>
Система управления с распознаванием голоса	<ul style="list-style-type: none"><li>• Мультимедийная система;</li><li>• навигация;</li><li>• телефон;</li><li>• кондиционер;</li><li>• люк в крыше</li></ul>

## Экран/Система (продолжение)

<b>Интеллектуальная система автомобиля</b>	<ul style="list-style-type: none"><li>• GKUI Jike Интеллектуальная экосистема</li></ul>
--	---

## Тело

<b>Длина (мм)</b>	4785
<b>Ширина (мм)</b>	1869
<b>Высота (мм)</b>	1469
<b>Колесная база (мм)</b>	2800
<b>Передняя колея (мм)</b>	1618
<b>Задняя колея (мм)</b>	1618
<b>Тип открывания дверей</b>	Открытая дверь
<b>Количество дверей</b>	4
<b>Количество мест</b>	5
<b>Объем топливного бака (л)</b>	50
<b>Объем багажника (л)</b>	-
<b>Коэффициент аэродинамического сопротивления (Cd)</b>	-
<b>Угол въезда (°)</b>	14.8
<b>Угол съезда (°)</b>	14.3

## Коробка передач

<b>Аббревиатура</b>	7-транс влажного двойного сцепления
<b>Количество передач</b>	7
<b>Тип трансмиссии</b>	Мокрая коробка передач с двойным сцеплением (DCT)

## Рулевое управление шасси

<b>Тип привода</b>	Переднемоторный, переднеприводный (FF)
<b>Тип передней подвески</b>	Независимая подвеска McPherson
<b>Тип задней подвески</b>	Множатная независимая подвеска
<b>Тип усилителя руля</b>	Электрический усилитель
<b>Строение тела</b>	Несущая

## Конфигурация сидений

<b>Материал сидений</b>	<ul style="list-style-type: none"><li>• Имитация кожи</li></ul>
-------------------------	---

## Конфигурация сидений (продолжение)

<b>Регулировка основного сиденья</b>	<ul style="list-style-type: none"><li>• Регулировка вперед и назад; • регулировка спинки; • регулировка высоты (2 стороны); • поддержка талии (4 стороны)</li></ul>
<b>Метод регулировки совместного сиденья</b>	<ul style="list-style-type: none"><li>• Регулировка вперед и назад; • регулировка спинки</li></ul>
<b>Электрорегулировка сиденья водителя и пассажира</b>	Мастер •/Заместитель •
<b>Функции передних сидений</b>	<ul style="list-style-type: none"><li>• Отопление</li></ul>
<b>Кнопки регулировки заднего сиденья переднего пассажира</b>	-
<b>Заднее сиденье складное</b>	<ul style="list-style-type: none"><li>• Пропорциональное опускание</li></ul>
<b>Передний/задний центральный подлокотник</b>	До •/после •
<b>Задний подстаканник</b>	<ul style="list-style-type: none"><li>•</li></ul>

## Активная безопасность

<b>Антиблокировочная система (ABS)</b>	<ul style="list-style-type: none"><li>•</li></ul>
<b>Электронное распределение тормозных усилий (EBD/CBC)</b>	<ul style="list-style-type: none"><li>•</li></ul>
<b>Система экстренного торможения (EBA/BAS/BA)</b>	<ul style="list-style-type: none"><li>•</li></ul>
<b>Система контроля тяги (ASR/TCS/TRC)</b>	<ul style="list-style-type: none"><li>•</li></ul>
<b>Система курсовой устойчивости (ESC/ESP/DSC)</b>	<ul style="list-style-type: none"><li>•</li></ul>
<b>Система контроля давления в шинах (TPMS)</b>	<ul style="list-style-type: none"><li>• Отображение давления в шинах</li></ul>
<b>Система напоминания о ремне безопасности</b>	<ul style="list-style-type: none"><li>• Вся машина</li></ul>
<b>Крепления ISOFIX для детских кресел</b>	<ul style="list-style-type: none"><li>•</li></ul>

## Активная безопасность (продолжение)

Система предупреждения о съезде с полосы (LDWS)	•
Система автономного экстренного торможения (АЕВ)	•
Система обнаружения усталости водителя	-
Система предупреждения о лобовом столкновении (FCW)	•
Система экстренного вызова (eCall)	•

## Кондиционер/холодильник

Метод регулирования температуры в системе кондиционирования воздуха	• Автоматический кондиционер
Независимая система климат-контроля для задних пассажиров	-
Вентиляционные отверстия на задних сиденьях	•
Контроль температурной зоны	•
Автомобильный очиститель воздуха	-
Салонный фильтр PM2.5	•
Устройство для ароматизации автомобиля	•

## Пассивная безопасность

Подушка безопасности водителя/пассажира	Мастер •/Заместитель •
Передние/задние боковые подушки безопасности	До •/после-
Подушки безопасности для защиты головы спереди/сзади (шторки безопасности)	До •/после •

## Колесный тормоз

Тип передних тормозов	Вентиляционный диск
-----------------------	---------------------

## Колесный тормоз (продолжение)

Тип задних тормозов	Дисковый
Тип стояночного тормоза	Электронный стоячий автомобиль
Размер передних шин	225/45 R18
Размер задних шин	225/45 R18
Размер запасного колеса	Не полный размер

## Аудио/Внутреннее освещение

Название бренда динамика	•BOSE
Количество говорящих	• 10 рогов
Внутреннее окружающее освещение	• Многоцветный

## Функции вождения

Навигационный дисплей дорожной информации	•
Помощь в удержании полосы движения	-
Система помощи при движении по полосе	•
Система круиз-контроля	• Адаптивный круиз на полной скорости
Спутниковая навигационная система	•
Уровень помощи при вождении	•L2
Распознавание дорожных знаков	•
Карта Бренда	• Gaud
Помощь при парковке	•

## Внешнее освещение

Источник света ближнего света	•LED
Источник света дальнего света	•LED
Светодиодные дневные ходовые огни	•
Адаптивный дальний и ближний свет	•
Автоматические фары	•
Регулируемые по высоте фары	•

## Внешнее освещение (продолжение)

<b>Задержка выключения фар</b>	<ul style="list-style-type: none"><li>•</li></ul>
--------------------------------	---

## Внешние зеркала

<b>Функция внешнего зеркала</b>	<ul style="list-style-type: none"><li>• Электрическая регулировка;</li><li>• электрический складной;</li><li>• обогрев зеркал заднего вида;</li><li>• автоматический складной замок автомобиля</li></ul>
---------------------------------	--

## Внешний вид/противоугонное

<b>Материал обода</b>	<ul style="list-style-type: none"><li>• Алюминиевый сплав</li></ul>
<b>Электрический багажник</b>	-
<b>Электронный иммобилайзер двигателя</b>	<ul style="list-style-type: none"><li>•</li></ul>
<b>Центральный замок в автомобиле</b>	<ul style="list-style-type: none"><li>•</li></ul>
<b>Тип ключа</b>	<ul style="list-style-type: none"><li>• Ключ дистанционного управления;</li><li>• ключ Bluetooth</li></ul>
<b>Система бесключевого запуска</b>	<ul style="list-style-type: none"><li>•</li></ul>
<b>Функция бесключевого доступа</b>	<ul style="list-style-type: none"><li>• Передний ряд</li></ul>
<b>Функция удаленного запуска</b>	<ul style="list-style-type: none"><li>•</li></ul>

## Мансардное окно/стекло

<b>Тип люка</b>	<ul style="list-style-type: none"><li>• Панорамный люк можно открыть</li></ul>
<b>Передние/задние электрические стеклоподъемники</b>	До •/после •
<b>Функция подъема окна одним нажатием</b>	<ul style="list-style-type: none"><li>• Вся машина</li></ul>
<b>Функция защиты от заземления окон</b>	<ul style="list-style-type: none"><li>•</li></ul>
<b>Автомобильное зеркало для макияжа</b>	<ul style="list-style-type: none"><li>• Освещение главного водителя;</li><li>• освещение второго пилота</li></ul>
<b>Задний дворник</b>	-
<b>Функция стеклоочистителя с датчиком дождя</b>	<ul style="list-style-type: none"><li>• Индуктивный тип дождя</li></ul>

## Цвет интерьера и экстерьера

## Цвет интерьера и экстерьера (продолжение)

<b>Цвет кузова</b>	Белый ледяной кристалл: # FFFFFFF; Серебряный Аврора: # CFD3D3; Марс красный: # E6191A; Черная чернила: #000000; Зеленая глазурь: # 0A82CC; базальтовый серый: #4C5764
<b>Цвет салона</b>	Синий/серый: # 3F405C/# D0CCCF

## Рулевое колесо/внутреннее зеркало

<b>Материал рулевого колеса</b>	<ul style="list-style-type: none"><li>• Кора</li></ul>
<b>Регулировка положения рулевого колеса</b>	<ul style="list-style-type: none"><li>• Ручная регулировка вверх и вниз</li></ul>
<b>Многофункциональное рулевое колесо</b>	<ul style="list-style-type: none"><li>•</li></ul>
<b>Подогрев рулевого колеса</b>	-
<b>Память рулевого колеса</b>	-
<b>Экран дисплея маршрутного компьютера</b>	<ul style="list-style-type: none"><li>• Цвет</li></ul>
<b>Полностью ЖК-панель приборов</b>	<ul style="list-style-type: none"><li>•</li></ul>
<b>Размер ЖК-дисплея</b>	<ul style="list-style-type: none"><li>• 12,3 дюйма</li></ul>
<b>Функция внутреннего зеркала заднего вида</b>	<ul style="list-style-type: none"><li>• Ручная антибликовая</li></ul>
<b>Переключение передач</b>	<ul style="list-style-type: none"><li>• Переключение электронного переключения</li></ul>
<b>Подрулевые лепестки переключения передач</b>	<ul style="list-style-type: none"><li>•</li></ul>

## Интеллектуальная конфигурация

<b>Сервисы подключенного автомобиля</b>	<ul style="list-style-type: none"><li>•</li></ul>
<b>Обновления по воздуху (ОТА)</b>	<ul style="list-style-type: none"><li>•</li></ul>
<b>Сеть 4G/5G</b>	<ul style="list-style-type: none"><li>•4G</li></ul>
<b>Функция удаленного управления через мобильное приложение</b>	<ul style="list-style-type: none"><li>•</li></ul>
<b>Точки доступа Wi-Fi</b>	<ul style="list-style-type: none"><li>•</li></ul>

## Контроль вождения

<b>Переключатель режима движения</b>	<ul style="list-style-type: none"><li>• Спорт; • экономичный; • стандарт/комфорт</li></ul>
--------------------------------------	--

## Контроль вождения (продолжение)

Автоматическая парковка	•
Помощь при трогании на подъеме	•

## Приводное оборудование

Передний/задний парковочный радар	До •/после •
Система видеопомощи при вождении	• 360-градусное панорамное изображение
Количество ультразвуковых радаров	• 12
Прозрачный корпус/540-градусное изображение	•

## Зарядка в автомобиле

Мультимедийный/зарядный порт	•USB
Количество портов USB/Type-C	• 2 в первом ряду/1 в заднем ряду

---

"●" = Стандартное оборудование

"\_" = Недоступно

"○" = Опциональное оборудование.

Примечание: Это автомобили для китайского рынка.  
Гарантийное покрытие недоступно за пределами Китая.