

Отчет о Деталях Автомобиля

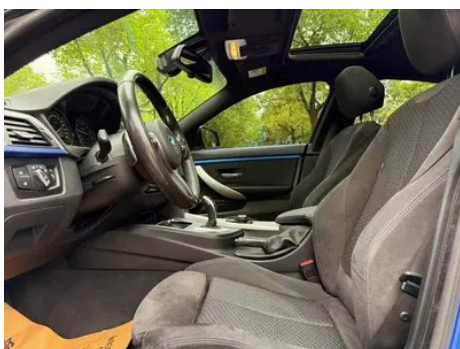
BMW 4 Series 2017 425i Gran Coupe
Лидирующий M Спортивный костюм

Основная Информация

Марка	BMW
Пробег	92,700 km
Цвет	Синий
Первая регистрация	2017-12-01
Количество передач	0

Изображения Автомобиля





Состояние Автомобиля

1. Левая задняя боковина, Ремонт лакокрасочного покрытия, Деформация. 2. Правая задняя боковина, Деформация.

Информация о Конфигурации

Информация о модели

Наименование модели	BMW 4 Series 2017 425i Gran Coupe Лидирующий M Спортивный костюм
Дата выпуска	2017.06

Основные параметры

Класс автомобиля	Автомобиль среднего размера
Тип энергии	Бензин

Основные параметры (продолжение)

Максимальная мощность (кВт)	135
Максимальный крутящий момент (Н·м)	270
Трансмиссия	8 ручных передач
Тип кузова	Лифтбек
Двигатель	2,0 л, 184 лошадиные силы, L4
Габариты (Д×Ш×В) (мм)	4670*1825*1408
Разгон 0-100 км/ч (с)	7.7
Максимальная скорость (км/ч)	236
Снаряженная масса (кг)	1635
Полная масса (кг)	-
Расход топлива по циклу NEDC (л/100км)	6

двигатель

Модель двигателя	B48B20A
Рабочий объем (мл)	1998
Рабочий объем (л)	2.0
Тип впуска	Турбонаддув
Компоновка цилиндров	L
Количество цилиндров	4
Клапанов на цилиндр	4
Степень сжатия	11
Газораспределительный механизм	DOHC
Диаметр цилиндра (мм)	82
Ход поршня (мм)	94.6
Максимальная мощность (л.с.)	184
Обороты максимальной мощности (об/мин)	5000
Обороты максимального крутящего момента (об/мин)	1350-4600
Максимальная полезная мощность (кВт)	-
Октановое число	Номер 95

двигатель (продолжение)

Система подачи топлива	Прямой впрыск
Материал головки блока цилиндров	Алюминиевый сплав
Материал блока цилиндров	Алюминиевый сплав
Технологии, специфичные для двигателей	Double-VANOS/Valvetronic

Экран/Система

Центральный экран управления цветной	• Обычный ЖК-экран
Размер экрана информационно-развлекательной системы	• 6,5 дюйма
Bluetooth/Автомобильный телефон	•
Система управления с распознаванием голоса	○ Мультимедийная система; ○ навигация; • телефон

Тело

Длина (мм)	4670
Ширина (мм)	1825
Высота (мм)	1408
Колесная база (мм)	2810
Передняя колея (мм)	-
Задняя колея (мм)	-
Тип открывания дверей	-
Количество дверей	5
Количество мест	5
Объем топливного бака (л)	60
Объем багажника (л)	-
Коэффициент аэродинамического сопротивления (Cd)	-

Коробка передач

Аббревиатура	8 ручных передач
Количество передач	8
Тип трансмиссии	Автоматическая коробка передач с ручным режимом (AT)

Рулевое управление шасси

Тип привода	Переднемоторный, заднеприводный (FR)
Тип передней подвески	Двухшальная независимая подвеска McPherson
Тип задней подвески	Множатная независимая подвеска
Тип усилителя руля	Электрический усилитель
Строение тела	Несущая

Конфигурация сидений

Материал сидений	• Ткань/Alcantara Mashable
Регулировка основного сиденья	• Регулировка вперёд-назад; • Регулировка спинки; • Регулировка по высоте (4 положения); • Регулировка подставки для ног
Метод регулировки совместного сиденья	• Регулировка вперёд-назад; • Регулировка спинки; • Регулировка по высоте (4 положения); • Регулировка подставки для ног
Электрорегулировка сиденья водителя и пассажира	Мастер •/Заместитель •
Функция памяти электрических сидений	• Водительское положение
Кнопки регулировки заднего сиденья переднего пассажира	-
Заднее сиденье складное	• Пропорциональное опускание
Передний/задний центральный подлокотник	До •/после •
Задний подстаканник	•
Сиденья спортивного типа	•

Активная безопасность

Антиблокировочная система (ABS)	•
Электронное распределение тормозных усилий (EBD/СВС)	•

Активная безопасность (продолжение)

Система экстренного торможения (EBA/BAS/BA)	•
Система контроля тяги (ASR/TCS/TRC)	•
Система курсовой устойчивости (ESC/ESP/DSC)	•
Система контроля давления в шинах (TPMS)	• Сигнализация давления в шинах
Система напоминания о ремне безопасности	• Передний ряд
Крепления ISOFIX для детских кресел	•
Система предупреждения о съезде с полосы (LDWS)	○
Система автономного экстренного торможения (АЕВ)	-
Система обнаружения усталости водителя	•
Система экстренного вызова (eCall)	•

Кондиционер/холодильник

Метод регулирования температуры в системе кондиционирования воздуха	• Автоматический кондиционер
Независимая система климат-контроля для задних пассажиров	-
Вентиляционные отверстия на задних сиденьях	•
Контроль температурной зоны	•
Автомобильный очиститель воздуха	-
Салонный фильтр PM2.5	-

Пассивная безопасность

Подушка безопасности водителя/пассажира	Мастер •/Заместитель •
---	------------------------

Пассивная безопасность (продолжение)

Передние/задние боковые подушки безопасности	До •/после-
Подушки безопасности для защиты головы спереди/сзади (шторки безопасности)	До •/после •
Шины Run-Flat	•

Колесный тормоз

Тип передних тормозов	Вентиляционный диск
Тип задних тормозов	Вентиляционный диск
Тип стояночного тормоза	Ручной тормоз
Размер передних шин	225/45 R18
Размер задних шин	255/40 R18
Размер запасного колеса	Нет.

Аудио/Внутреннее освещение

Количество говорящих	• 6-7 рогов
-----------------------------	-------------

Функции вождения

Навигационный дисплей дорожной информации	-
Помощь в удержании полосы движения	-
Система помощи при движении по полосе	-
Система круиз-контроля	<input type="radio"/> Круиз с фиксированной скоростью
Спутниковая навигационная система	<input type="radio"/>
Распознавание дорожных знаков	<input type="radio"/>
Помощь при парковке	<input type="radio"/>

Внешнее освещение

Источник света ближнего света	•LED
Источник света дальнего света	•LED
Светодиодные дневные ходовые огни	•
Адаптивный дальний и ближний свет	-

Внешнее освещение (продолжение)

Автоматические фары	•
Передние противотуманные фары	•LED
Регулируемые по высоте фары	•
Задержка выключения фар	•

Внешние зеркала

Функция внешнего зеркала	• Электрическая регулировка ○ Электрический складной • Зеркало заднего вида памяти • Зеркало заднего вида нагревается Автоматическое опрокидывание задним ходом Автоматический складной замок автомобиля ○ Автоматическая антибликовая
--------------------------	--

Внешний вид/противоугонное

Материал обода	• Алюминиевый сплав
Электрический багажник	•
Электронный иммобилайзер двигателя	•
Центральный замок в автомобиле	•
Тип ключа	• Ключ дистанционного управления
Система бесключевого запуска	•
Функция бесключевого доступа	○ Передний ряд
Внешний вид комплекта	• Спортивный стиль
Безрамная конструкция двери	•

Мансардное окно/стекло

Тип люка	• Электрический люк
Передние/задние электрические стеклоподъемники	До •/после •
Функция подъема окна одним нажатием	• Весь автомобиль
Функция защиты от защемления окон	•

Мансардное окно/стекло (продолжение)

Автомобильное зеркало для макияжа	<ul style="list-style-type: none">• Освещение главного водителя;• освещение второго пилота
Задний дворник	-
Функция стеклоочистителя с датчиком дождя	<ul style="list-style-type: none">• Индуктивный тип дождя

Цвет интерьера и экстерьера

Цвет кузова	Берег синий #5DB9DE Эсто синий #143594 Драгоценный камень зеленый #242224 Ледник Серебро #949A9C Рудная зола #949A9C Уголь черный #0F1319 Снежная гора белый #FAFAFA
Цвет салона	Черный: #000000

Рулевое колесо/внутреннее зеркало

Материал рулевого колеса	<ul style="list-style-type: none">• Натуральная кожа
Регулировка положения рулевого колеса	<ul style="list-style-type: none">• Ручная регулировка вверх и вниз
Многофункциональное рулевое колесо	<ul style="list-style-type: none">•
Подогрев рулевого колеса	-
Память рулевого колеса	-
Экран дисплея маршрутного компьютера	<ul style="list-style-type: none">• Цвет
Полностью ЖК-панель приборов	-
Функция внутреннего зеркала заднего вида	<ul style="list-style-type: none">• Ручное антибликовое покрытие;○ Автоматическое антибликовое покрытие
Цифровой дисплей HUD Head Up	○
Подрулевые лепестки переключения передач	<ul style="list-style-type: none">•

Интеллектуальная конфигурация

Сервисы подключенного автомобиля	<ul style="list-style-type: none">•
Обновления по воздуху (ОТА)	-

Контроль вождения

Контроль вождения (продолжение)

Переключатель режима движения	• Спорт; • экономичный; • стандарт/комфорт
Автоматическая парковка	-
Помощь при трогании на подъеме	•
Переменное передаточное отношение рулевого управления	○
Технология запуска и остановки двигателя	•

Приводное оборудование

Передний/задний парковочный радар	До •/после •
Система видеопомощи при вождении	• Изображение заднего хода

Зарядка в автомобиле

Мультимедийный/зарядный порт	•USB
Количество портов USB/Type-C	• 1 в первом ряду
Розетка 12 В в багажном отделении	•

"●" = Стандартное оборудование

"-" = Недоступно

"○" = Опциональное оборудование.

Примечание: Это автомобили для китайского рынка.
Гарантийное покрытие недоступно за пределами Китая.