

Informe de Detalles del Vehículo

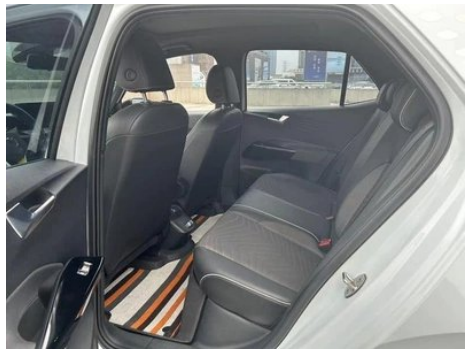
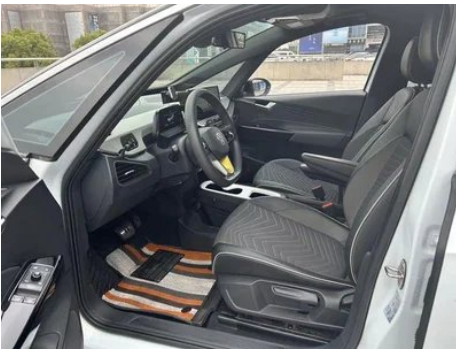
Volkswagen ID. three 2022 Edición pura e inteligente

Información Básica

Marca	Volkswagen
Kilometraje	50,000 km
Color	Blanco
Primera matriculación	2022-07-01
Número de transferencias	0

Imágenes del Vehículo





Condición del Vehículo

1. Cortafuegos (Panel delantero), Deformación. 2. Soporte del radiador, Agrietamiento, Señales de desmontaje.

Información de Configuración

Información del modelo

Información del modelo (continuación)

Nombre del modelo	Volkswagen ID. 3 2022 Active Pure Intelligent Enjoyment Edition
Fecha de lanzamiento	2022.06

Parámetros básicos

Categoría del vehículo	Coche compacto
Tipo de energía	Vehículo eléctrico de batería (BEV)
Potencia máxima (kW)	125
Par máximo (N·m)	310
Tipo de carrocería	Hatchback
Dimensiones (LxAxA) (mm)	4261*1778*1568
Aceleración 0-100 km/h (s)	-
Velocidad máxima (km/h)	160
Peso en vacío (kg)	1760
Peso máximo autorizado (kg)	2220
Tiempo de carga rápida (h)	0.67
Tiempo de carga normal (h)	8.5
Motor eléctrico (CV)	170
Rango de carga rápida (%)	80
Aceleración 0-50 km/h (s)	3
Consumo eléctrico en equivalente de combustible (L/100km)	1.48
Autonomía eléctrica CLTC (km)	450

Motor eléctrico

Tipo de motor	Imán permanente/sincronización
Potencia total de motores eléctricos (kW)	125
Par total de motores eléctricos (N·m)	310
Número de motores de accionamiento	Motor único
Configuración de motores	En la parte trasera

Motor eléctrico (continuación)

Tipo de batería	Batería ternaria de litio
Capacidad de la batería (kWh)	57.3
Potencia total de motores eléctricos (CV)	170
Potencia máx. del motor eléctrico trasero (kW)	125
Par máx. del motor eléctrico trasero (N·m)	310
Fabricante de celdas de batería	La era Ningde
Sistema de refrigeración de batería	Refrigerado por líquido
Densidad de energía de la batería (Wh/kg)	170
Consumo de energía por cada 100 km (kWh/100km)	13.1
Función de carga rápida	Apoyo
Potencia de carga rápida (kW)	100

Pantalla/Sistema

Pantalla a color de control central	<ul style="list-style-type: none">• Pantalla LCD táctil
Tamaño de la pantalla de infoentretenimiento	<ul style="list-style-type: none">• 10 pulgadas
Bluetooth/Teléfono integrado	<ul style="list-style-type: none">•
Integración/Duplicación de smartphone	<ul style="list-style-type: none">• Admite CarPlay;• Admite CarLife;• Interconexión/mapeo original
Sistema de control de reconocimiento de voz	<ul style="list-style-type: none">• Sistema multimedia;• Navegación;• Teléfono;• Aire acondicionado
Tienda de aplicaciones	<ul style="list-style-type: none">•
Palabra de activación del asistente de voz	<ul style="list-style-type: none">• Hola, Volkswagen

Cuerpo

Longitud (mm)	4261
Anchura (mm)	1778
Altura (mm)	1568

Cuerpo (continuación)

Distancia entre ejes (mm)	2765
Vía delantera (mm)	1548
Vía trasera (mm)	1525
Tipo de apertura de puertas	Puerta batiente
Número de puertas	5
Número de plazas	5
Volumen del tronco (L)	385-1267
Coefficiente aerodinámico (Cx)	-
Ángulo de ataque (°)	16
Ángulo de salida (°)	19
Radio de giro mínimo (m)	4.7

Caja de cambios

Abreviatura	Caja de cambios de una sola velocidad para vehículos eléctricos
Número de marchas	1
Tipo de transmisión	Transmisión de relación fija

Dirección del chasis

Tipo de tracción	Motor trasero, tracción trasera (RR)
Tipo de suspensión delantera	Suspensión independiente MacPherson
Tipo de suspensión trasera	Suspensión independiente de cinco brazos
Tipo de dirección asistida	Asistencia eléctrica
Estructura corporal	Tipo de carga

Configuración del asiento

Material de los asientos	• Mezcla de cuero/tela
Ajuste del asiento principal	• Ajuste delantero y trasero; • Ajuste del respaldo; • Ajuste de altura (2-dirección)
Método de ajuste del coasiento	• Ajuste delantero y trasero; • Ajuste del respaldo; • Ajuste de altura (2-dirección)
Ajuste eléctrico del asiento del conductor y del pasajero.	-

Configuración del asiento (continuación)

Botones ajustables en la parte trasera del asiento del pasajero delantero	-
Asiento trasero plegable	• Proporción hacia abajo
Apoyabrazos central delantero/trasero	Antes •/después-
Portavasos trasero	-

Seguridad activa

Sistema antibloqueo de frenos (ABS)	•
Distribución electrónica de frenado (EBD/CBC)	•
Sistema de asistencia a la frenada (EBA/BAS/BA)	•
Sistema de control de tracción (ASR/TCS/TRC)	•
Control electrónico de estabilidad (ESC/ESP/DSC)	•
Sistema de monitorización de presión de neumáticos (TPMS)	• Alarma de presión de neumáticos
Recordatorio de cinturón de seguridad	• Primera fila
Anclajes ISOFIX para sillas infantiles	•
Sistema de aviso de cambio involuntario de carril (LDWS)	•
Frenado autónomo de emergencia (AEB)	•
Detector de fatiga del conductor	•
Alerta de colisión frontal (FCW)	•
Alerta de conducción a baja velocidad	•
Sistema de llamada de emergencia (eCall)	•

Aire acondicionado/refrigerador

Método de control de temperatura del aire acondicionado	• Aire acondicionado automático
--	---------------------------------

Aire acondicionado/refrigerador (continuación)

Climatización independiente trasera	-
Ventilaciones de aire del asiento trasero	-
Control de zona de temperatura	•
Purificador de aire para coche	•
Filtro PM2.5 para el habitáculo	•
Aire acondicionado con bomba de calor	○

Seguridad pasiva

Bolsa de aire del conductor y del pasajero	Principal •/Vice •
Airbags laterales delanteros y traseros	Antes •/después-
Airbags de cabeza delanteros y traseros (airbags de cortina)	Antes •/después •

Freno de rueda

Tipo de frenos delanteros	Tipo de disco de ventilación
Tipo de frenos traseros	Tambor
Tipo de freno de estacionamiento	Estacionado electrónico
Tamaño de neumáticos delanteros	215/55 R18
Tamaño de neumáticos traseros	215/55 R18
Tamaño de la rueda de repuesto	Herramienta de reparación de neumáticos

Audio/Iluminación interior

Número de hablantes	• 7 altavoces
Iluminación ambiental interior	• Monocromo
Luz de lectura táctil	•

Funciones de conducción

Pantalla de información de tráfico de navegación	•
Asistente de carril	-

Funciones de conducción (continuación)

Sistema de asistencia para mantenerse en el carril	<ul style="list-style-type: none">•
Sistema de control de crucero	<ul style="list-style-type: none">• Crucero adaptativo a toda velocidad
Sistema de navegación por satélite	<ul style="list-style-type: none">•
Nivel de asistencia a la conducción	<ul style="list-style-type: none">• L2
Sistemas de asistencia al conductor	IQ. Drive
Asistencia de estacionamiento	-

Iluminación exterior

Fuente de luz de cruce	<ul style="list-style-type: none">• LED
Fuente de luz de carretera	<ul style="list-style-type: none">• LED
Luces diurnas LED	<ul style="list-style-type: none">•
Luces altas y bajas adaptativas	-
Faros automáticos	<ul style="list-style-type: none">•
Faros delanteros regulables en altura	<ul style="list-style-type: none">•
Retardo de apagado de los faros	<ul style="list-style-type: none">•

Espejos exteriores

Función del espejo exterior	<ul style="list-style-type: none">• Ajuste eléctrico; • Plegable eléctrico; • Calefacción del espejo retrovisor; • Plegable automático del coche bloqueado
------------------------------------	--

Apariencia/antirrobo

Material de la llanta	<ul style="list-style-type: none">• Aleación de aluminio
Baúl eléctrico	-
Sistema de cierre centralizado en el coche	<ul style="list-style-type: none">•
Tipo de clave	<ul style="list-style-type: none">• Llave de control remoto
Sistema de arranque sin llave	<ul style="list-style-type: none">•
Función de entrada sin llave	<ul style="list-style-type: none">• Primera fila

Apariencia/antirrobo (continuación)

Función de arranque remoto	<ul style="list-style-type: none">•
Pre calentamiento de la batería	<ul style="list-style-type: none">•
Rejilla cerrada activa	<ul style="list-style-type: none">•

Tragaluz/Vidrio

Tipo de techo solar	<input type="radio"/> Techo corredizo panorámico no abierto (USD 515)
Elevallas eléctricos delanteros y traseros	Antes •/después •
Función de elevación de ventana con un solo toque	<ul style="list-style-type: none">• Coche completo
Función anti-pinzamiento de ventana	<ul style="list-style-type: none">•
Espejo de maquillaje para coche	<ul style="list-style-type: none">• Iluminación del conductor principal;• Iluminación del copiloto
Limpiaparabrisas trasero	<ul style="list-style-type: none">•
Función de limpiaparabrisas con sensor de lluvia	<ul style="list-style-type: none">• Tipo de inducción de lluvia
Boquilla de agua caliente	<input type="radio"/>

Color interior y exterior

Color exterior	Cyber amarillo: # C9BC4A; blanco cristalino: # EBEDEE; rojo superconductor: # CF0723; verde aurora: #0482A9; gris iónico: #474747
Color interior	Magic Night Black Riding: #000000; Dark Red Phantom: # 8C494D; Aurora Green Move: #719DB8

Volante/espejo interior

Material del volante	<ul style="list-style-type: none">• Plástico;<input type="radio"/> cuero genuino
Ajuste de la posición del volante	<ul style="list-style-type: none">• Ajuste manual hacia arriba y hacia abajo
Volante multifunción	<ul style="list-style-type: none">•
Volante calefactado	<input type="radio"/>
Memoria del volante	-
Pantalla de visualización de la computadora de viaje	<ul style="list-style-type: none">• Color

Volante/espejo interior (continuación)

Panel de instrumentos LCD completo	<ul style="list-style-type: none">•
Tamaño del instrumento LCD	<ul style="list-style-type: none">• 5.3 pulgadas
Función del espejo retrovisor interior	<ul style="list-style-type: none">• Manual antideslumbrante
Cambio de marchas	<ul style="list-style-type: none">• Cambio de marcha integrado en el tablero

Configuración inteligente

Servicios de coche conectado	<ul style="list-style-type: none">•
Actualizaciones OTA	<ul style="list-style-type: none">•
Red 4G/5G	<ul style="list-style-type: none">•4G
Función remota de la aplicación móvil	<ul style="list-style-type: none">•
puntos de acceso wifi	<ul style="list-style-type: none">•

Control de conducción

Interruptor de modo de conducción	<ul style="list-style-type: none">• Deportes;• Económico;• Estándar/cómodo;• Personalizado/personalizado
Estacionamiento automático	<ul style="list-style-type: none">•
Asistencia de arranque en pendiente	<ul style="list-style-type: none">•
Sistema de recuperación de energía	<ul style="list-style-type: none">•

Hardware de conducción

Radar de estacionamiento delantero/trasero	Antes •/después •
Número de cámaras	<ul style="list-style-type: none">• 1
Número de radares ultrasónicos	<ul style="list-style-type: none">• 8
Cantidad de radar de ondas milimétricas	<ul style="list-style-type: none">• 1

Carga en el coche

Puerto multimedia/de carga	<ul style="list-style-type: none">•Type-C
Número de puertos USB/ Tipo-C	<ul style="list-style-type: none">• 2 en la primera fila/2 en la última fila

Carga en el coche (continuación)

Toma de corriente de 12 V del maletero

•

Paquete opcional

Paquete opcional

Paquete de control de conducción inteligente (USD 191; incluye: sistema de asistencia a la conducción Travel Assist (incluido el sistema de asistencia para la congestión del tráfico, detección del volante), volante táctil multifunción de cuero (con retroalimentación de vibración, calefacción del volante)); kit de invierno inteligente (USD 1,324; incluye: sistema de aire acondicionado con bomba de calor de energía ultrabaja CO2, calefacción de revestimiento transparente de la ventana de aire delantera, boquilla de calefacción anticongelante de la ventana de aire delantera)

"●" = Equipamiento de serie

"_" = No disponible

"○" = Equipamiento opcional.

Nota: Estos son vehículos del mercado chino. La cobertura de garantía no está disponible fuera de China.