

Rapport de Détail du Véhicule

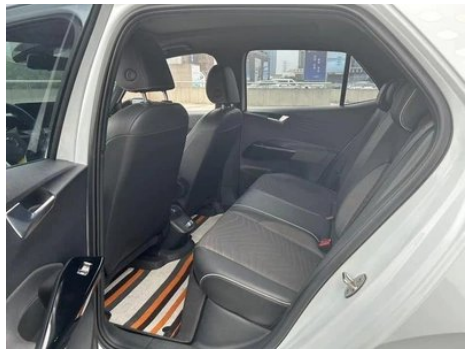
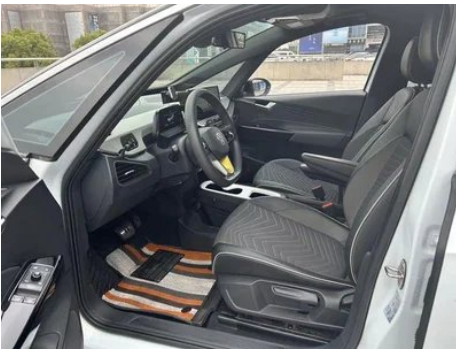
Volkswagen ID. three 2022 Version pure et intelligente

Informations de Base

Marque	Volkswagen
Kilométrage	50,000 km
Couleur	Blanc
Première immatriculation	2022-07-01
Nombre de transferts	0

Images du Véhicule





État du Véhicule

1. Pare-feu (Panneau avant), Déformation. 2. Support de radiateur, Fissuration, Traces de démontage.

Informations de Configuration

Informations sur le modèle

Informations sur le modèle (suite)

Nom du modèle	Volkswagen ID. 3 2022 Active Pure Intelligent Enjoyment Edition
Date de lancement	2022.06

Paramètres de base

Catégorie du véhicule	Voiture compacte
Type d'énergie	Véhicule électrique à batterie (BEV)
Puissance maximale (kW)	125
Couple maximal (N·m)	310
Type de carrosserie	Hayon
Dimensions (L×l×H) (mm)	4261*1778*1568
Accélération 0-100 km/h (s)	-
Vitesse maximale (km/h)	160
Poids à vide (kg)	1760
Poids total autorisé en charge (kg)	2220
Temps de charge rapide (h)	0.67
Temps de charge normale (h)	8.5
Moteur électrique (ch)	170
Plage de charge rapide (%)	80
Accélération 0-50 km/h (s)	3
Consommation électrique en équivalent carburant (L/100 km)	1.48
Autonomie électrique CLTC (km)	450

moteur électrique

Type de moteur	Aimant permanent/synchronisation
Puissance totale des moteurs électriques (kW)	125
Couple total des moteurs électriques (N·m)	310
Nombre de moteurs d'entraînement	Moteur unique
Configuration des moteurs	Après

moteur électrique (suite)

Type de batterie	Batterie au lithium ternaire
Capacité de la batterie (kWh)	57.3
Puissance totale des moteurs électriques (ch)	170
Puissance max. du moteur électrique arrière (kW)	125
Couple max. du moteur électrique arrière (N·m)	310
Fabricant des cellules de batterie	L'ère Ningde
Système de refroidissement de batterie	Refroidissement liquide
Densité énergétique de la batterie (Wh/kg)	170
Consommation électrique par 100 km (kWh/100 km)	13.1
Fonction de charge rapide	Support
Puissance de charge rapide (kW)	100

Écran/Système

Écran couleur de contrôle central	<ul style="list-style-type: none">• Écran LCD tactile
Taille de l'écran d'infodivertissement	<ul style="list-style-type: none">• 10 pouces
Bluetooth/Téléphone embarqué	<ul style="list-style-type: none">•
Intégration/Mise en miroir de smartphone	<ul style="list-style-type: none">• Prise en charge de CarPlay;• Prise en charge de CarLife;• Interconnexion/cartographie d'origine
Système de contrôle de reconnaissance vocale	<ul style="list-style-type: none">• Système multimédia;• Navigation;• Téléphone;• Climatisation
App Store	<ul style="list-style-type: none">•
Mot de réveil de l'assistant vocal	<ul style="list-style-type: none">• Bonjour, Volkswagen

Corps

Longueur (mm)	4261
Largeur (mm)	1778

Corps (suite)

Hauteur (mm)	1568
Empattement (mm)	2765
Voie avant (mm)	1548
Voie arrière (mm)	1525
Type d'ouverture des portes	Porte battante
Nombre de portes	5
Nombre de places	5
Volume du coffre (L)	385-1267
Coefficient de traînée (Cx)	-
Angle d'attaque (°)	16
Angle de fuite (°)	19
Rayon de braquage minimum (m)	4.7

Boîte de vitesse

Abréviation	Boîte de vitesses pour véhicules électriques
Nombre de rapports	1
Type de transmission	Transmission à rapport fixe

Direction du châssis

Type de transmission	Moteur arrière, propulsion arrière (RR)
Type de suspension avant	Suspension indépendante MacPherson
Type de suspension arrière	Suspension indépendante à cinq bras
Type de direction assistée	Aide électrique
Structure du corps	Chargé

Configuration des sièges

Matériau des sièges	<ul style="list-style-type: none">• Mélangez la peau/tissu
Réglage du siège principal	<ul style="list-style-type: none">• Réglage avant et arrière; • Réglage dossier; • Réglage haut et bas (2 direction)
Méthode de réglage du siège arrière	<ul style="list-style-type: none">• Réglage avant et arrière; • Réglage dossier; • Réglage haut et bas (2 direction)
Réglage électrique du siège conducteur et du siège passager	-

Configuration des sièges (suite)

Boutons de réglage arrière du siège passager avant	-
Banquette arrière rabattable	• La proportion est abaissée
Accoudoir central avant/arrière	Avant •/arrière-
Porte-gobelet arrière	-

Sécurité active

Système antiblocage des roues (ABS)	•
Répartiteur électronique de freinage (EBD/CBC)	•
Système d'assistance au freinage (EBA/BAS/BA)	•
Système antipatinage (ASR/TCS/TRC)	•
Contrôle électronique de stabilité (ESC/ESP/DSC)	•
Système de surveillance de la pression des pneus (TPMS)	• Alarme de pression des pneus
Avertisseur de ceinture de sécurité	• Première rangée
Fixations ISOFIX pour siège enfant	•
Système d'avertissement de franchissement de ligne (LDWS)	•
Système de freinage d'urgence autonome (AEB)	•
Détection de fatigue du conducteur	•
Alerte de collision frontale (FCW)	•
Alerte de conduite à basse vitesse	•
Système d'appel d'urgence (eCall)	•

Climatisation/réfrigérateur

Climatisation/réfrigérateur (suite)

Méthode de contrôle de la température de la climatisation	• Climatisation automatique
Climatisation indépendante arrière	-
Bouches d'aération des sièges arrière	-
Contrôle de zone de température	•
Purificateur d'air pour voiture	•
Filtre PM2.5 d'habitacle	•
Climatiseur à pompe à chaleur	○

Sécurité passive

Airbag conducteur/passager	Principal •/Vice •
Airbags latéraux avant/arrière	Avant •/arrière-
Airbags de tête avant/arrière (airbags rideaux)	• Avant/arrière •

Frein de roue

Type de freins avant	Ventilation à disque
Type de freins arrière	Tumeur
Type de frein de stationnement	Voiture de stationnement électronique
Dimensions des pneus avant	215/55 R18
Dimensions des pneus arrière	215/55 R18
Dimensions de la roue de secours	Outils de réparation de pneus

Audio/Éclairage intérieur

Nombre de locuteurs	• 7 haut-parleurs
Éclairage d'ambiance intérieur	• Monochrome
Lampe de lecture tactile	•

Fonctions de conduite

Affichage des informations de trafic de navigation	•
---	---

Fonctions de conduite (suite)

Assistance de voie	-
Système d'assistance au maintien de la voie	•
Système de régulateur de vitesse	• Croisière adaptative à pleine vitesse
Système de navigation par satellite	•
Niveau d'assistance à la conduite	•L2
Systèmes d'aide à la conduite	○IQ. Drive
Assistance au stationnement	-

Éclairage extérieur

Source de lumière de croisement	•LED
Source lumineuse de feux de route	•LED
Feux de jour à LED	•
Feux de route et de croisement adaptatifs	-
Phares automatiques	•
Phares réglables en hauteur	•
Délai d'extinction des phares	•

Rétroviseurs extérieurs

Fonction rétroviseur extérieur	• Réglage électrique; • pliage électrique; • chauffage du rétroviseur; • pliage automatique de la voiture de verrouillage
---------------------------------------	---

Apparence/antivol

Matériau de la jante	• Alliage d'aluminium
Coffre électrique	-
Système de verrouillage centralisé dans la voiture	•
Type de clé	• Clé de télécommande
Système de démarrage sans clé	•
Fonction d'entrée sans clé	• Première rangée

Apparence/antivol (suite)

Fonction de démarrage à distance	•
Préchauffage de la batterie	•
calandre fermée active	•

Puits de lumière/Verre

Type de toit ouvrant	<input type="radio"/> Ne pas ouvrir le toit ouvrant panoramique (USD 515)
Vitres électriques avant/arrière	• Avant/arrière •
Fonction de levage de vitre à une touche	• Toute la voiture
Fonction anti-pincement de fenêtre	•
Miroir de maquillage pour voiture	• Lumière de conduite principale; • Lumière de copilote
Essuie-glace arrière	•
Fonction d'essuie-glace avec capteur de pluie	• Induction des précipitations
Buse d'eau chauffée	<input type="radio"/>

Couleur intérieure et extérieure

Couleur extérieure	Cybershuang: # C9BC4A; blanc cristallin: # EBEDEE; rouge supraconducteur: # CF0723; vert aurore: #0482A9; gris ionique: #474747
Couleur intérieure	Fantasy Night Black Ride: #000000; Phantom rouge foncé: # 8C494D; Aurora Green Move: #719DB8

Volant/rétroviseur intérieur

Matériau du volant	• Plastique; <input type="radio"/> CEAU véritable
Réglage de la position du volant	• Ajustement manuel de haut en bas
Volant multifonction	•
Volant chauffant	<input type="radio"/>
Mémoire du volant	-
Écran d'affichage de l'ordinateur de bord	• Couleur
Tableau de bord LCD complet	•
Taille de l'instrument LCD	•5,3 pouces

Volant/rétroviseur intérieur (suite)

Fonction rétroviseur intérieur	<ul style="list-style-type: none">• Anti-éblouissement manuel
Changement de vitesse	<ul style="list-style-type: none">• Changement de vitesse intégré au tableau de bord

Configuration intelligente

Services de voiture connectée	<ul style="list-style-type: none">•
Mises à jour OTA	<ul style="list-style-type: none">•
Réseau 4G/5G	<ul style="list-style-type: none">•4G
Fonction à distance de l'application mobile	<ul style="list-style-type: none">•
points d'accès Wi-Fi	<ul style="list-style-type: none">•

Contrôle de la conduite

Commutateur de mode de conduite	<ul style="list-style-type: none">• Sport; • Économie; • Standard/Confort; • Personnalisation/Personnalisation
Stationnement automatique	<ul style="list-style-type: none">•
Aide au démarrage en côte	<ul style="list-style-type: none">•
Système de récupération d'énergie	<ul style="list-style-type: none">•

Matériel de conduite

Radar de stationnement avant/arrière	<ul style="list-style-type: none">• Avant/arrière •
Nombre de caméras	<ul style="list-style-type: none">• 1
Nombre de radars à ultrasons	<ul style="list-style-type: none">• 8
Quantité de radar à ondes millimétriques	<ul style="list-style-type: none">• 1

Recharge en voiture

Port multimédia/de chargement	<ul style="list-style-type: none">•Type-C
Nombre de ports USB/Type-C	<ul style="list-style-type: none">• 2 avant/2 arrière
Prise de courant 12 V dans le coffre à bagages	<ul style="list-style-type: none">•

Forfait optionnel

Forfait optionnel (suite)

Forfait optionnel	Ensemble de contrôle de conduite intelligent (USD 191; comprend: système d'assistance à la conduite Travel Assist (y compris système d'assistance à la congestion routière, détection du volant), volant tactile multifonction en cuir (avec rétroaction des vibrations, chauffage du volant)); kit d'hiver intelligent (USD 1,324; y compris: système de climatisation de pompe à chaleur à très faible consommation d'énergie CO2, chauffage par enduit transparent de la fenêtre avant, buse de chauffage antigel de la fenêtre avant)
--------------------------	--

"●" = Équipement de série

"_" = Non disponible

"○" = Équipement en option.

Remarque : Il s'agit de véhicules du marché chinois. La couverture de garantie n'est pas disponible en dehors de la Chine.