

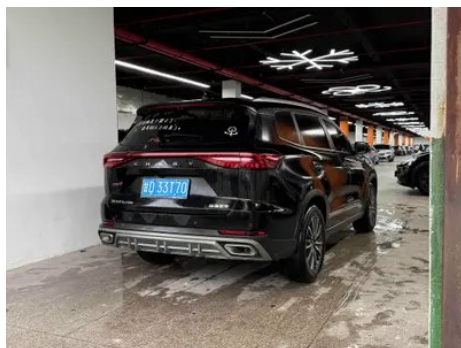
# Отчет о Деталях Автомобиля

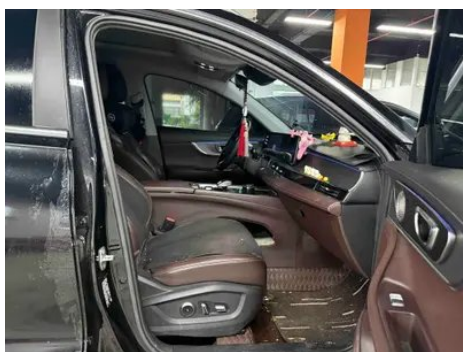
**Chery Tiggo 8 Pro 2024 Чемпионская версия  
290T Пиковая версия с двумя приводами 5  
Кресло**

## Основная Информация

Марка	Chery
Пробег	64,000 km
Цвет	Черный
Первая регистрация	2024-01-01
Количество передач	0

## Изображения Автомобиля





## Состояние Автомобиля

1. Деформация.

## Информация о Конфигурации

### Информация о модели

Наименование модели	Chery Tiggo 8 Pro 2024 Чемпионская версия 290T Пиковая версия с двумя приводами 5 Кресло
Дата выпуска	2023.08

### Основные параметры

Класс автомобиля	Среднего размера внедорожник
Тип энергии	Бензин

## Основные параметры (продолжение)

<b>Максимальная мощность (кВт)</b>	145
<b>Максимальный крутящий момент (Н·м)</b>	290
<b>Трансмиссия</b>	7-транс влажного двойного сцепления
<b>Тип кузова</b>	SUV
<b>Двигатель</b>	1.6T 197 л.с. L4
<b>Габариты (Д×Ш×В) (мм)</b>	4745*1860*1745
<b>Разгон 0-100 км/ч (с)</b>	-
<b>Максимальная скорость (км/ч)</b>	200
<b>Снаряженная масса (кг)</b>	1581
<b>Полная масса (кг)</b>	2166
<b>Расход топлива по циклу WLTP (л/100км)</b>	7.10
<b>Гарантийные условия для первого владельца</b>	Пожизненная гарантия/ неэксплуатация (условия освобождения от ответственности являются официальными)

### двигатель

<b>Модель двигателя</b>	SQRF4J16
<b>Рабочий объем (мл)</b>	1598
<b>Рабочий объем (л)</b>	1.6
<b>Тип впуска</b>	Турбонаддув
<b>Компоновка цилиндров</b>	L
<b>Количество цилиндров</b>	4
<b>Клапанов на цилиндр</b>	4
<b>Газораспределительный механизм</b>	DOHC
<b>Максимальная мощность (л.с.)</b>	197
<b>Обороты максимальной мощности (об/мин)</b>	5500
<b>Обороты максимального крутящего момента (об/мин)</b>	2000-4000
<b>Максимальная полезная мощность (кВт)</b>	136.5

## двигатель (продолжение)

<b>Октановое число</b>	№ 92.
<b>Система подачи топлива</b>	Прямой впрыск
<b>Материал головки блока цилиндров</b>	Алюминиевый сплав
<b>Материал блока цилиндров</b>	Алюминиевый сплав
<b>Компоновка двигателя</b>	Горизонтальное

## Экран/Система

<b>Центральный экран управления цветной</b>	<ul style="list-style-type: none"><li>• Сенсорный ЖК-экран</li></ul>
<b>Размер экрана информационно-развлекательной системы</b>	<ul style="list-style-type: none"><li>• 12,3 дюйма</li></ul>
<b>Bluetooth/Автомобильный телефон</b>	<ul style="list-style-type: none"><li>•</li></ul>
<b>Интеграция смартфона/Зеркалирование</b>	<ul style="list-style-type: none"><li>• Поддержка Apple CarPlay; • Поддержка HUAWEI HiCar</li></ul>
<b>Система управления с распознаванием голоса</b>	<ul style="list-style-type: none"><li>• Мультимедийная система; • навигация; • телефон; • кондиционер; • люк в крыше</li></ul>
<b>Распознавание голосового пробуждения по региону</b>	<ul style="list-style-type: none"><li>• Одиночная зона</li></ul>
<b>Интеллектуальная система автомобиля</b>	<ul style="list-style-type: none"><li>• Система льва</li></ul>
<b>Слово для пробуждения голосового помощника</b>	<ul style="list-style-type: none"><li>• Привет, Xiaoqi</li></ul>
<b>Автомобильный интеллектуальный чип</b>	<ul style="list-style-type: none"><li>• Квалком Снапдрагон 8155</li></ul>

## Тело

<b>Длина (мм)</b>	4745
<b>Ширина (мм)</b>	1860
<b>Высота (мм)</b>	1745
<b>Колесная база (мм)</b>	2710
<b>Передняя колея (мм)</b>	1582
<b>Задняя колея (мм)</b>	1604
<b>Тип открывания дверей</b>	Открытая дверь
<b>Количество дверей</b>	5
<b>Количество мест</b>	5

## Тело (продолжение)

<b>Объем топливного бака (л)</b>	51
<b>Объем багажника (л)</b>	889-1930
<b>Коэффициент аэродинамического сопротивления (Cd)</b>	-
<b>Угол въезда (°)</b>	20
<b>Угол съезда (°)</b>	17

## Коробка передач

<b>Аббревиатура</b>	7-транс влажного двойного сцепления
<b>Количество передач</b>	7
<b>Тип трансмиссии</b>	Мокрая коробка передач с двойным сцеплением (DCT)

## Рулевое управление шасси

<b>Тип привода</b>	Переднемоторный, переднеприводный (FF)
<b>Тип передней подвески</b>	Независимая подвеска McPherson
<b>Тип задней подвески</b>	Множатная независимая подвеска
<b>Тип усилителя руля</b>	Электрический усилитель
<b>Строение тела</b>	Несущая

## Конфигурация сидений

<b>Материал сидений</b>	• Имитация кожи
<b>Регулировка основного сиденья</b>	• Регулировка вперед и назад; • регулировка спинки; • регулировка высоты (2 стороны); • поддержка талии (4 стороны)
<b>Метод регулировки совместного сиденья</b>	• Регулировка вперед и назад; • регулировка спинки; • регулировка опоры ноги
<b>Электрорегулировка сиденья водителя и пассажира</b>	Мастер •/Заместитель •
<b>Функции передних сидений</b>	• Отопление; • вентиляция; • массаж (только для второго пилота)
<b>Функция памяти электрических сидений</b>	• Водительское положение

## Конфигурация сидений (продолжение)

Кнопки регулировки заднего сиденья переднего пассажира	•
Регулировка сидений второго ряда	• Регулировка спинки
Заднее сиденье складное	• Пропорциональное опускание
Передний/задний центральный подлокотник	До •/после •
Задний подстаканник	•

## Активная безопасность

Антиблокировочная система (ABS)	•
Электронное распределение тормозных усилий (EBD/CBC)	•
Система экстренного торможения (EBA/BAS/BA)	•
Система контроля тяги (ASR/TCS/TRC)	•
Система курсовой устойчивости (ESC/ESP/DSC)	•
Система контроля давления в шинах (TPMS)	• Отображение давления в шинах
Система напоминания о ремне безопасности	• Передний ряд
Крепления ISOFIX для детских кресел	•
Система предупреждения о съезде с полосы (LDWS)	•
Система автономного экстренного торможения (АЕВ)	•
Система обнаружения усталости водителя	-
Система предупреждения о лобовом столкновении (FCW)	•

## Активная безопасность (продолжение)

Встроенный видеорегистратор	•
-----------------------------	---

## Кондиционер/холодильник

Метод регулирования температуры в системе кондиционирования воздуха	• Автоматический кондиционер
Независимая система климат-контроля для задних пассажиров	-
Вентиляционные отверстия на задних сиденьях	•
Контроль температурной зоны	•
Автомобильный очиститель воздуха	-
Салонный фильтр PM2.5	•

## Пассивная безопасность

Подушка безопасности водителя/пассажира	Мастер •/Заместитель •
Передние/задние боковые подушки безопасности	До •/после-
Подушки безопасности для защиты головы спереди/сзади (шторки безопасности)	До •/после •

## Колесный тормоз

Тип передних тормозов	Вентиляционный диск
Тип задних тормозов	Дисковый
Тип стояночного тормоза	Электронный стоячий автомобиль
Размер передних шин	235/55 R18
Размер задних шин	235/55 R18
Размер запасного колеса	Не полный размер

## Аудио/Внутреннее освещение

Название бренда динамика	•SONY Sony
Количество говорящих	• 8 рогов
Внутреннее окружающее освещение	• Многоцветный

## Функции вождения

## Функции вождения (продолжение)

Навигационный дисплей дорожной информации	•
Помощь в удержании полосы движения	-
Система помощи при движении по полосе	•
Система круиз-контроля	• Адаптивный круиз на полной скорости
Спутниковая навигационная система	•
Уровень помощи при вождении	•L2
Карта Бренда	• Gaud
Помощь при парковке	-

## Внешнее освещение

Источник света ближнего света	•LED
Источник света дальнего света	•LED
Светодиодные дневные ходовые огни	•
Адаптивный дальний и ближний свет	•
Автоматические фары	•
Передние противотуманные фары	•LED
Регулируемые по высоте фары	•
Задержка выключения фар	•

## Внешние зеркала

Функция внешнего зеркала	• Электрическая регулировка; • электрический складной; • память зеркала заднего вида; • нагревание зеркала заднего вида; • автоматический поворот;
--------------------------	--

## Внешний вид/противоугонное

Материал обода	• Алюминиевый сплав
Электрический багажник	•
Электронный иммобилайзер двигателя	•

## Внешний вид/противоугонное (продолжение)

<b>Центральный замок в автомобиле</b>	<ul style="list-style-type: none"><li>•</li></ul>
<b>Тип ключа</b>	<ul style="list-style-type: none"><li>• Ключ дистанционного управления</li></ul>
<b>Система бесключевого запуска</b>	<ul style="list-style-type: none"><li>•</li></ul>
<b>Функция бесключевого доступа</b>	<ul style="list-style-type: none"><li>• Водительское положение</li></ul>
<b>Бесконтактное открывание багажника</b>	<ul style="list-style-type: none"><li>•</li></ul>
<b>Электрическая память положения багажника</b>	<ul style="list-style-type: none"><li>•</li></ul>
<b>Багажник на крышу</b>	<ul style="list-style-type: none"><li>•</li></ul>
<b>Функция удаленного запуска</b>	<ul style="list-style-type: none"><li>•</li></ul>

## Мансардное окно/стекло

<b>Тип люка</b>	<ul style="list-style-type: none"><li>• Панорамный люк можно открыть</li></ul>
<b>Передние/задние электрические стеклоподъемники</b>	До •/после •
<b>Функция подъема окна одним нажатием</b>	<ul style="list-style-type: none"><li>• Весь автомобиль</li></ul>
<b>Функция защиты от заземления окон</b>	<ul style="list-style-type: none"><li>•</li></ul>
<b>Автомобильное зеркало для макияжа</b>	<ul style="list-style-type: none"><li>• Место водителя; • Место пассажира сидящего спереди</li></ul>
<b>Задний дворник</b>	<ul style="list-style-type: none"><li>•</li></ul>
<b>Функция стеклоочистителя с датчиком дождя</b>	<ul style="list-style-type: none"><li>• Индуктивный тип дождя</li></ul>
<b>Многослойное звукоизолирующее стекло бокового окна</b>	<ul style="list-style-type: none"><li>• Передний ряд</li></ul>

## Цвет интерьера и экстерьера

<b>Цвет кузова</b>	Небо Аврора Белый #FFFFFF Звёздный корабль зелёный #143C28 Мекиный самурай черный #000000 Шаровая молния серая #7E7E7E Магнитное поле синего #153379 Атомные технологии золы #8A919B
<b>Цвет салона</b>	Глубокий Коричневый: #552D14

## Рулевое колесо/внутреннее зеркало

<b>Материал рулевого колеса</b>	<ul style="list-style-type: none"><li>• Кора</li></ul>
<b>Регулировка положения рулевого колеса</b>	<ul style="list-style-type: none"><li>• Ручная регулировка вверх и вниз</li></ul>
<b>Многофункциональное рулевое колесо</b>	<ul style="list-style-type: none"><li>•</li></ul>
<b>Подогрев рулевого колеса</b>	-
<b>Память рулевого колеса</b>	-
<b>Экран дисплея маршрутного компьютера</b>	<ul style="list-style-type: none"><li>• Цвет</li></ul>
<b>Полностью ЖК-панель приборов</b>	<ul style="list-style-type: none"><li>•</li></ul>
<b>Размер ЖК-дисплея</b>	<ul style="list-style-type: none"><li>• 12,3 дюйма</li></ul>
<b>Функция внутреннего зеркала заднего вида</b>	<ul style="list-style-type: none"><li>• Ручная антибликовая</li></ul>
<b>Переключение передач</b>	<ul style="list-style-type: none"><li>• Переключение электронного переключения</li></ul>
<b>Цифровой дисплей HUD Head Up</b>	<ul style="list-style-type: none"><li>•</li></ul>

## Интеллектуальная конфигурация

<b>Сервисы подключенного автомобиля</b>	<ul style="list-style-type: none"><li>•</li></ul>
<b>Обновления по воздуху (ОТА)</b>	<ul style="list-style-type: none"><li>•</li></ul>
<b>Сеть 4G/5G</b>	<ul style="list-style-type: none"><li>•4G</li></ul>
<b>Функция удаленного управления через мобильное приложение</b>	<ul style="list-style-type: none"><li>• Управление дверями; • Управление стеклоподъёмниками; • Запуск автомобиля; • Управление климат-контролем; • Проверка состояния автомобиля/диагностика; • Определение местоположения/поиск автомобиля</li></ul>
<b>Точки доступа Wi-Fi</b>	<ul style="list-style-type: none"><li>•</li></ul>

## Контроль вождения

<b>Переключатель режима движения</b>	<ul style="list-style-type: none"><li>• Спорт; • экономичный; • стандарт/комфорт</li></ul>
<b>Автоматическая парковка</b>	<ul style="list-style-type: none"><li>•</li></ul>
<b>Крутой спуск по склону</b>	<ul style="list-style-type: none"><li>•</li></ul>

## Контроль вождения (продолжение)

Помощь при трогании на подъеме	•
Технология запуска и остановки двигателя	•

## Приводное оборудование

Передний/задний парковочный радар	Передний/задний •
Система видеопомощи при вождении	• 360-градусное панорамное изображение
Передняя камера восприятия	• Моноцель
Количество камер	• 5
Количество ультразвуковых радаров	• 4
Прозрачный корпус/540-градусное изображение	•

## Зарядка в автомобиле

Мультимедийный/зарядный порт	•USB;•Type-C
Количество портов USB/Type-C	• 2 в первом ряду/2 в заднем ряду
Функция беспроводной зарядки мобильного телефона	• Передний ряд
Розетка 12 В в багажном отделении	•

"●" = Стандартное оборудование

"\_" = Недоступно

"○" = Опциональное оборудование.

Примечание: Это автомобили для китайского рынка.  
Гарантийное покрытие недоступно за пределами Китая.