

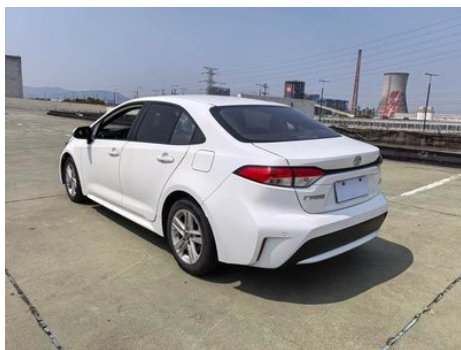
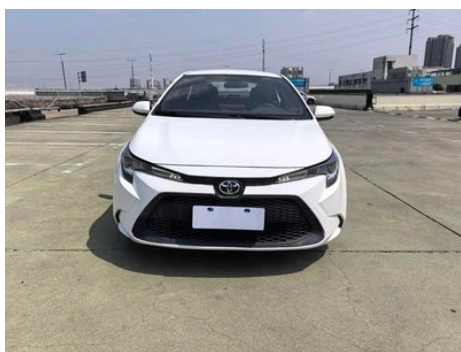
Отчет о Деталях Автомобиля

Levin(Leiling) 2021 TNGA 1.5L
Предприимчивое издание

Основная Информация

Марка	Toyota
Пробег	76,200 km
Цвет	Белый
Первая регистрация	2022-09-01
Количество передач	0

Изображения Автомобиля





Состояние Автомобиля

1. Правая передняя дверь, Ремонт с помощью краски-спрея. 2. Правая задняя дверь, Ремонт листового металла. 3. Нижняя левая балка, Царапина. 4. Внешняя облицовочная панель правой нижней балки, Царапина.

Информация о Конфигурации

Информация о модели

Наименование модели	Levin(Leiling) 2021 TNGA 1.5L CVT Предприимчивое издание
Дата выпуска	2021.01

Основные параметры

Класс автомобиля	Компактный автомобиль
Тип энергии	Бензин
Максимальная мощность (кВт)	89
Максимальный крутящий момент (Н·м)	148
Трансмиссия	Бесступенчатая трансмиссии CVT (Имитация 10 передач)
Тип кузова	Седан

Основные параметры (продолжение)

Двигатель	1.5L 121 л.с. L3
Габариты (Д×Ш×В) (мм)	4640*1780*1435
Разгон 0-100 км/ч (с)	-
Максимальная скорость (км/ч)	-
Снаряженная масса (кг)	1320
Полная масса (кг)	-
Расход топлива по циклу NEDC (л/100км)	5.1

двигатель

Модель двигателя	M15C
Рабочий объем (мл)	1490
Рабочий объем (л)	1.5
Тип впуска	Естественный вдох
Компоновка цилиндров	L
Количество цилиндров	3
Клапанов на цилиндр	4
Газораспределительный механизм	DOHC
Максимальная мощность (л.с.)	121
Обороты максимальной мощности (об/мин)	6500-6600
Обороты максимального крутящего момента (об/мин)	4600-5000
Максимальная полезная мощность (кВт)	89
Октановое число	№ 92.
Система подачи топлива	Прямой спрей
Материал головки блока цилиндров	Алюминиевый сплав
Материал блока цилиндров	Алюминиевый сплав
Компоновка двигателя	Горизонтальное
Технологии, специфичные для двигателей	VVT-iW

Экран/Система

Экран/Система (продолжение)

Центральный экран управления цветной	• Сенсорный ЖК-экран
Размер экрана информационно-развлекательной системы	• 8 дюймов
Bluetooth/Автомобильный телефон	•
Интеграция смартфона/Зеркалирование	Поддержка, CarLife

Тело

Длина (мм)	4640
Ширина (мм)	1780
Высота (мм)	1435
Колесная база (мм)	2700
Передняя колея (мм)	1531
Задняя колея (мм)	1535
Тип открывания дверей	Открытая дверь
Количество дверей	4
Количество мест	5
Объем топливного бака (л)	50
Объем багажника (л)	-
Коэффициент аэродинамического сопротивления (Cd)	-
Угол въезда (°)	12
Угол съезда (°)	10

Коробка передач

Аббревиатура	Бесступенчатая трансмиссии CVT (Имитация 10 передач)
Количество передач	10
Тип трансмиссии	Бесступенчатая трансмиссия (CVT)

Рулевое управление шасси

Тип привода	Переднемоторный, переднеприводный (FF)
Тип передней подвески	Независимая подвеска McPherson

Рулевое управление шасси (продолжение)

Тип задней подвески	Тип E, Многорычажная независимая подвеска
Тип усилителя руля	Электрический усилитель
Строение тела	Бескапотный

Конфигурация сидений

Материал сидений	• Ткань
Регулировка основного сиденья	• Регулировка вперед и назад; • регулировка спинки; • регулировка высоты (2 направления)
Метод регулировки совместного сиденья	• Регулировка вперед и назад; • регулировка спинки
Электрорегулировка сиденья водителя и пассажира	-
Кнопки регулировки заднего сиденья переднего пассажира	-
Заднее сиденье складное	• Пропорциональное опускание
Передний/задний центральный подлокотник	До •/после
Задний подстаканник	-

Активная безопасность

Антиблокировочная система (ABS)	•
Электронное распределение тормозных усилий (EBD/CBC)	•
Система экстренного торможения (EBA/BAS/BA)	•
Система контроля тяги (ASR/TCS/TRC)	•
Система курсовой устойчивости (ESC/ESP/DSC)	•
Система контроля давления в шинах (TPMS)	• Сигнализация давления в шинах
Система напоминания о ремне безопасности	• Вся машина

Активная безопасность (продолжение)

Крепления ISOFIX для детских кресел	•
Система предупреждения о съезде с полосы (LDWS)	-
Система автономного экстренного торможения (АЕВ)	-
Система обнаружения усталости водителя	-
Система экстренного вызова (eCall)	•

Кондиционер/холодильник

Метод регулирования температуры в системе кондиционирования воздуха	• Ручной кондиционер
Независимая система климат-контроля для задних пассажиров	-
Вентиляционные отверстия на задних сиденьях	•
Контроль температурной зоны	-
Автомобильный очиститель воздуха	-
Салонный фильтр PM2.5	•

Пассивная безопасность

Подушка безопасности водителя/пассажира	Мастер •/Заместитель •
Передние/задние боковые подушки безопасности	До •/после
Подушки безопасности для защиты головы спереди/сзади (шторки безопасности)	До •/после •
Подушка безопасности для колена	• Главная подушка безопасности
Подушка безопасности пассажирского сиденья	•

Колесный тормоз

Тип передних тормозов	Вентиляция, Дисковые
-----------------------	----------------------

Колесный тормоз (продолжение)

Тип задних тормозов	Дисковые
Тип стояночного тормоза	Электронный стояночный тормоз
Размер передних шин	205/55 R16
Размер задних шин	205/55 R16
Размер запасного колеса	Не полный размер

Аудио/Внутреннее освещение

Количество говорящих	• 4 рога
----------------------	----------

Функции вождения

Навигационный дисплей дорожной информации	-
Помощь в удержании полосы движения	-
Система помощи при движении по полосе	-
Спутниковая навигационная система	-
Помощь при парковке	-

Внешнее освещение

Источник света ближнего света	• LED
Источник света дальнего света	• LED
Светодиодные дневные ходовые огни	•
Адаптивный дальний и ближний свет	-
Автоматические фары	•
Регулируемые по высоте фары	•
Задержка выключения фар	-

Внешние зеркала

Функция внешнего зеркала	• Электрическая регулировка
--------------------------	-----------------------------

Внешний вид/противоугонное

Материал обода	• Алюминиевый сплав
Электрический багажник	-
Электронный иммобилайзер двигателя	•

Внешний вид/противоугонное (продолжение)

Центральный замок в автомобиле	•
Тип ключа	• Ключ дистанционного управления
Система бесключевого запуска	-

Мансардное окно/стекло

Передние/задние электрические стеклоподъемники	До •/после •
Функция подъема окна одним нажатием	• Вся машина
Функция защиты от заземления окон	•
Автомобильное зеркало для макияжа	• Место водителя; • второй пилот
Задний дворник	-

Цвет интерьера и экстерьера

Цвет кузова	Skyrim White: # FEFEFE; Черно-черный кристалл: #000000; Красное пламя: # C81414; Лимонно-желтый: # EBDA68; Коралловый красный: #820305; Флюорит синий: # 1432DC; Платиновый жемчужно-белый: # DCE2E0; Кристаллическое серебро: # 9BA8AB
Цвет салона	Чёрный, #414544, Чёрный, Серый: #000000/# E6E6E6

Рулевое колесо/внутреннее зеркало

Материал рулевого колеса	• Пластик
Регулировка положения рулевого колеса	• Ручная регулировка вверх и вниз
Многофункциональное рулевое колесо	-
Подогрев рулевого колеса	-
Память рулевого колеса	-
Экран дисплея маршрутного компьютера	• Монохромный
Полностью ЖК-панель приборов	-

Рулевое колесо/внутреннее зеркало (продолжение)

Функция внутреннего зеркала заднего вида	• Ручная антибликовая
---	-----------------------

Интеллектуальная конфигурация

Сервисы подключенного автомобиля	-
Обновления по воздуху (ОТА)	-

Контроль вождения

Переключатель режима движения	• Движение
Автоматическая парковка	•
Помощь при трогании на подъеме	•

Приводное оборудование

Передний/задний парковочный радар	-
--	---

Зарядка в автомобиле

Мультимедийный/зарядный порт	• USB
Количество портов USB/Type-C	• 1 в первом ряду/1 в заднем ряду

"●" = Стандартное оборудование

"-" = Недоступно

"○" = Опциональное оборудование.

Примечание: Это автомобили для китайского рынка.
Гарантийное покрытие недоступно за пределами Китая.