

Rapport de Détail du Véhicule

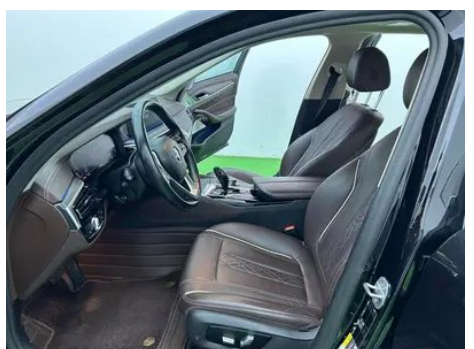
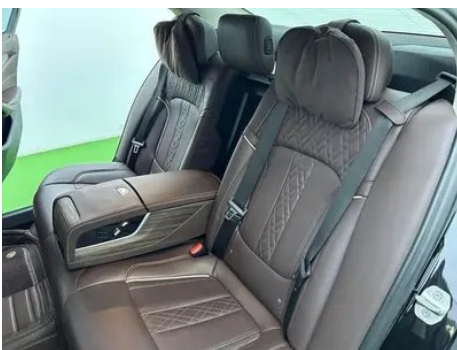
BMW 5 Series 2020 Version améliorée du kilométrage 530Le Ensemble de luxe

Informations de Base

Marque	BMW
Kilométrage	100,000 km
Couleur	Noir
Première immatriculation	2020-06-01
Nombre de transferts	0

Images du Véhicule







État du Véhicule

1. Éléments de carrosserie métalliques d'origine avec peinture d'usine.

Informations de Configuration

Informations sur le modèle

Nom du modèle	BMW 5 Series New Energy 2020 Mileage Upgraded 530Le Luxury Suit
Date de lancement	2020.02

Paramètres de base

Catégorie du véhicule	Voitures moyennes et grandes
Type d'énergie	Véhicule hybride rechargeable (PHEV)
Puissance maximale (kW)	135
Couple maximal (N·m)	-
Transmission	8 bras auto-intégré
Type de carrosserie	Berline
Moteur	2.0T 184 chevaux L4
Dimensions (L×l×H) (mm)	5087*1868*1490
Accélération 0-100 km/h (s)	6.9
Vitesse maximale (km/h)	225
Poids à vide (kg)	-
Poids total autorisé en charge (kg)	-

Paramètres de base (suite)

Autonomie électrique NEDC (km)	95
Moteur électrique (ch)	95
Consommation mixte NEDC (L/100 km)	1.5

moteur

Référence moteur	-
Cylindrée (mL)	1998
Cylindrée (L)	2.0
Type d'admission	Turbo
Configuration des cylindres	L
Nombre de cylindres	4
Soupapes par cylindre	4
Distribution	DOHC
Puissance maximale (ch)	184
Régime de puissance maxi (tr/min)	-
Régime de couple maxi (tr/min)	-
Puissance nette maximale (kW)	-
Indice d'octane	Numéro 95
Système d'alimentation	Pulvérisation directe
Matériau de culasse	Alliage d'aluminium
Matériau de bloc-moteur	Alliage d'aluminium

moteur électrique

Type de moteur	-
Puissance totale des moteurs électriques (kW)	70
Puissance totale du système (kW)	185
Couple global du système (N·m)	420
Nombre de moteurs d'entraînement	Moteur unique
Configuration des moteurs	-

moteur électrique (suite)

Type de batterie	-
Capacité de la batterie (kWh)	17.7
Garantie de la batterie	Huit ans ou 120 000 kilomètres

Écran/Système

Écran couleur de contrôle central	• Écran LCD tactile
Taille de l'écran d'infodivertissement	• 10.25 pouces
Bluetooth/Téléphone embarqué	•
Intégration/Mise en miroir de smartphone	• Prise en charge de CarPlay
Système de contrôle de reconnaissance vocale	• Système multimédia; • Navigation; • Téléphone
Commande multimédia arrière	○(USD 912)
Contrôle gestuel	○

Corps

Longueur (mm)	5087
Largeur (mm)	1868
Hauteur (mm)	1490
Empattement (mm)	3108
Voie avant (mm)	-
Voie arrière (mm)	-
Type d'ouverture des portes	-
Nombre de portes	4
Nombre de places	5
Capacité du réservoir (L)	46
Volume du coffre (L)	-
Coefficient de traînée (Cx)	-

Boîte de vitesse

Abréviation	8 bras auto-intégré
Nombre de rapports	8
Type de transmission	Transmission automatique avec mode manuel (AT)

Direction du châssis

Direction du châssis (suite)

Type de transmission	Moteur avant, propulsion arrière (FR)
Type de suspension avant	Suspension indépendante à double bras
Type de suspension arrière	Suspension indépendante multi-bras
Type de direction assistée	Aide électrique
Structure du corps	Chargé

Configuration des sièges

Matériau des sièges	• Ceau véritable
Réglage du siège principal	• Ajustement avant et arrière; • Ajustement du dossier; • Ajustement haut et bas (4 direction); ○ Support taille (4 direction)
Méthode de réglage du siège arrière	• Ajustement avant et arrière; • Ajustement du dossier; • Ajustement haut et bas (4 direction); ○ Support taille (4 direction)
Réglage électrique du siège conducteur et du siège passager	Principal •/Vice •
Fonctions des sièges avant	• Chauffage; ○ Ventilation (USD 971)
Fonction mémoire du siège électrique	• Position de conducteur
Boutons de réglage arrière du siège passager avant	•
Réglage du siège de la deuxième rangée	• Réglage du dossier
Accoudoir central avant/arrière	• Avant/arrière •
Porte-gobelet arrière	•
Fonctions des sièges de la deuxième rangée	○ Chauffage (USD 441)
Sièges de deuxième rangée réglables électriquement	•

Sécurité active

Système antiblocage des roues (ABS)	•
--	---

Sécurité active (suite)

Répartiteur électronique de freinage (EBD/CBC)	•
Système d'assistance au freinage (EBA/BAS/BA)	•
Système antipatinage (ASR/TCS/TRC)	•
Contrôle électronique de stabilité (ESC/ESP/DSC)	•
Système de surveillance de la pression des pneus (TPMS)	• Affichage de la pression des pneus
Avertisseur de ceinture de sécurité	• Première rangée
Fixations ISOFIX pour siège enfant	•
Système d'avertissement de franchissement de ligne (LDWS)	○
Système de freinage d'urgence autonome (AEB)	-
Détection de fatigue du conducteur	•
Système d'appel d'urgence (eCall)	•

Climatisation/réfrigérateur

Méthode de contrôle de la température de la climatisation	• Climatisation automatique
Climatisation indépendante arrière	-
Bouches d'aération des sièges arrière	•
Contrôle de zone de température	•
Purificateur d'air pour voiture	-
Filtre PM2.5 d'habitacle	•
Dispositif de parfum pour voiture	○(USD 382)

Sécurité passive

Airbag conducteur/passager	Principal •/Vice •
----------------------------	--------------------

Sécurité passive (suite)

Airbags latéraux avant/arrière	Avant •/arrière-
Airbags de tête avant/arrière (airbags rideaux)	• Avant/arrière •
Protection passive des piétons	•

Frein de roue

Type de freins avant	Ventilation à disque
Type de freins arrière	Ventilation à disque
Type de frein de stationnement	Voiture de stationnement électronique
Dimensions des pneus avant	245/45 R18
Dimensions des pneus arrière	245/45 R18
Dimensions de la roue de secours	Aucun

Audio/Éclairage intérieur

Nom de marque du haut-parleur	<input type="radio"/> Harman/Kardon Harman Kardon
Nombre de locuteurs	• 6 haut-parleurs; <input type="radio"/> 16 haut-parleurs
Éclairage d'ambiance intérieur	• 11 couleurs

Fonctions de conduite

Affichage des informations de trafic de navigation	•
Assistance de voie	<input type="radio"/>
Système d'assistance au maintien de la voie	-
Système de régulateur de vitesse	• Croisière à vitesse fixe; <input type="radio"/> Croisière adaptative
Système de navigation par satellite	•
Alerte de trafic transversal arrière	<input type="radio"/>
Assistance au stationnement	<input type="radio"/>

Éclairage extérieur

Éclairage extérieur (suite)

Source de lumière de croisement	•LED
Source lumineuse de feux de route	•LED
Feux de jour à LED	•
Feux de route et de croisement adaptatifs	•
Phares automatiques	•
Phares réglables en hauteur	•
Délai d'extinction des phares	•
Allumer les phares	•

Rétroviseurs extérieurs

Fonction rétroviseur extérieur	• Réglage électrique; • pliage électrique; • mémoire du rétroviseur; • chauffage du rétroviseur; • renversement automatique; • pliage automatique de la voiture de verrouillage
---------------------------------------	---

Apparence/antivol

Matériau de la jante	• Alliage d'aluminium
Coffre électrique	•
Antidémarrage électronique du moteur	•
Système de verrouillage centralisé dans la voiture	•
Type de clé	• Clé à télécommande; • Clé avec écran LCD tactile
Système de démarrage sans clé	•
Fonction d'entrée sans clé	<input type="radio"/> Toute la voiture
Coffre mains libres	<input type="radio"/>
calandre fermée active	•

Puits de lumière/Verre

Type de toit ouvrant	• Toit ouvrant électrique segmenté
Vitres électriques avant/arrière	• Avant/arrière •
Fonction de levage de vitre à une touche	• Toute la voiture

Puits de lumière/Verre (suite)

Fonction anti-pincement de fenêtre	<ul style="list-style-type: none">•
Miroir de maquillage pour voiture	<ul style="list-style-type: none">• Lampe d'éclairage du conducteur;• Lampe d'éclairage du passager avant;• Lampes d'éclairage de la banquette arrière
Essuie-glace arrière	-
Fonction d'essuie-glace avec capteur de pluie	<ul style="list-style-type: none">• Induction des précipitations

Couleur intérieure et extérieure

Couleur extérieure	Minerai blanc: # E7E7E7; Bijoux vert: #020202; Caishi argent: # C6C1B4; Snow Mountain blanc: # FAFafa; Moonlight argent: # D8CAB4
Couleur intérieure	Noir: #000000; couleur noir/cognac: #000000/# 78593D; couleur noir/moka: #000000/#423534; noir/blanc ivoire: #000000/# DEDEDE

Volant/rétroviseur intérieur

Matériau du volant	<ul style="list-style-type: none">• Ceuu véritable
Réglage de la position du volant	<ul style="list-style-type: none">• Réglage électrique de haut en bas
Volant multifonction	<ul style="list-style-type: none">•
Volant chauffant	-
Mémoire du volant	<ul style="list-style-type: none">•
Écran d'affichage de l'ordinateur de bord	<ul style="list-style-type: none">• Couleur
Tableau de bord LCD complet	<ul style="list-style-type: none">•
Taille de l'instrument LCD	<ul style="list-style-type: none">• 12.3 pouces
Fonction rétroviseur intérieur	<ul style="list-style-type: none">• Antiéblouissement automatique
Affichage numérique tête haute HUD	○(USD 1,706)

Configuration intelligente

Services de voiture connectée	<ul style="list-style-type: none">•
Mises à jour OTA	<ul style="list-style-type: none">•

Contrôle de la conduite

Contrôle de la conduite (suite)

Commutateur de mode de conduite	<ul style="list-style-type: none">• Sport;• Économie;• Norme/Confort
Stationnement automatique	<ul style="list-style-type: none">•
Aide au démarrage en côte	<ul style="list-style-type: none">•
Fonction de suspension variable	<ul style="list-style-type: none">• Réglage souple et dur de la suspension
Suspension pneumatique	<ul style="list-style-type: none">•

Matériel de conduite

Radar de stationnement avant/arrière	<ul style="list-style-type: none">• Avant/arrière •
Système de caméras d'aide à la conduite	<ul style="list-style-type: none">• Caméra de recul; ○ Système de caméra panoramique 360°

Recharge en voiture

Port multimédia/de chargement	<ul style="list-style-type: none">• USB; • Type-C
Nombre de ports USB/ Type-C	<ul style="list-style-type: none">• 2 avant/2 arrière
Fonction de chargement sans fil pour téléphone portable	<ul style="list-style-type: none">• Première rangée

Forfait optionnel

Forfait optionnel	<p>Kit de divertissement 1 (USD 1,324; comprend: système audio haut de gamme Harman/Kardon, système de contrôle par gestes). Kit d'aide à la conduite 1 (USD 1,471; comprend: le régulateur de vitesse adaptatif et le système d'assistance au stationnement automatique).; Ensemble Confort 1 (USD 1,618; comprend: accès sans clé aux portes avant et au hayon, avec ouverture du hayon par capteur; rétroviseur extérieur côté conducteur à fonction anti-éblouissement; système avancé d'aide au stationnement, incluant une caméra panoramique).</p>
--------------------------	---

"●" = Équipement de série

"□" = Non disponible

"○" = Équipement en option.

Remarque : Il s'agit de véhicules du marché chinois. La couverture de garantie n'est pas disponible en dehors de la Chine.