

# Отчет о Деталях Автомобиля

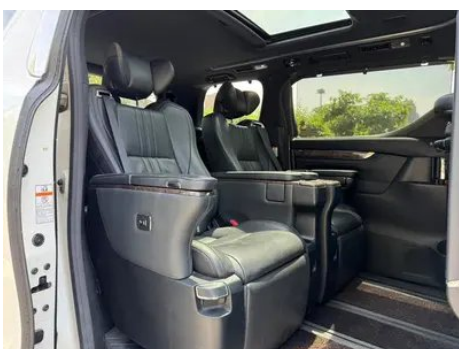
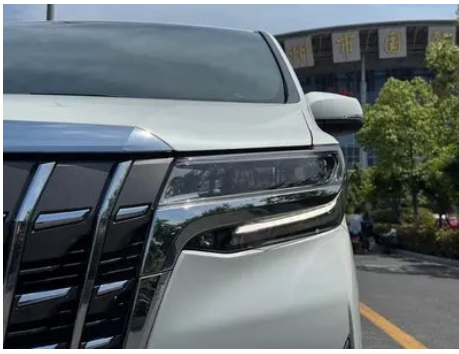
Toyota Alphard 2018 Модификация 3.5L  
Премиум-версия

## Основная Информация

Марка	Toyota
Пробег	36,000 km
Цвет	Белый
Первая регистрация	2018-09-01
Количество передач	0

## Изображения Автомобиля







## Состояние Автомобиля

1. Внутренняя сторона правой стойки В, Вмятина.

## Информация о Конфигурации

### Информация о модели

Наименование модели	Toyota Alphard 2018 Модификация 3.5L Премиум-версия
Дата выпуска	2018.05

### Основные параметры

Класс автомобиля	Крупногабаритный MPV
Тип энергии	Бензин
Максимальная мощность (кВт)	221
Максимальный крутящий момент (Н·м)	361
Трансмиссия	8 ручных передач
Тип кузова	MPV
Двигатель	3.5L 301 Мощность лошадиная сила V6
Габариты (Д×Ш×В) (мм)	4975*1850*1890
Разгон 0-100 км/ч (с)	-
Максимальная скорость (км/ч)	180
Снаряженная масса (кг)	2185
Полная масса (кг)	-
Расход топлива по циклу NEDC (л/100км)	9.2

### двигатель

Модель двигателя	2GR-FKS
Рабочий объем (мл)	3456
Рабочий объем (л)	3.5
Тип впуска	Естественный вдох
Компоновка цилиндров	V

## двигатель (продолжение)

<b>Количество цилиндров</b>	6
<b>Клапанов на цилиндр</b>	4
<b>Степень сжатия</b>	11.8
<b>Газораспределительный механизм</b>	DOHC
<b>Максимальная мощность (л.с.)</b>	301
<b>Обороты максимальной мощности (об/мин)</b>	6600
<b>Обороты максимального крутящего момента (об/мин)</b>	4600-4700
<b>Максимальная полезная мощность (кВт)</b>	-
<b>Октановое число</b>	Номер 95
<b>Система подачи топлива</b>	Смешанная струя
<b>Материал головки блока цилиндров</b>	Алюминиевый сплав
<b>Материал блока цилиндров</b>	Алюминиевый сплав
<b>Компоновка двигателя</b>	Горизонтальное
<b>Технологии, специфичные для двигателей</b>	VVT-iW□ VVT-i

## Экран/Система

<b>Центральный экран управления цветной</b>	<ul style="list-style-type: none"><li>• Сенсорный ЖК-экран</li></ul>
<b>Размер экрана информационно-развлекательной системы</b>	<ul style="list-style-type: none"><li>• 8 дюймов</li></ul>
<b>Bluetooth/Автомобильный телефон</b>	<ul style="list-style-type: none"><li>•</li></ul>
<b>Система управления с распознаванием голоса</b>	<ul style="list-style-type: none"><li>• Телефон</li></ul>
<b>CD/DVD-проигрыватель</b>	<ul style="list-style-type: none"><li>• DVD на одном диске</li></ul>
<b>Задний ЖК-экран</b>	<ul style="list-style-type: none"><li>•</li></ul>
<b>Управление мультимедиа сзади</b>	<ul style="list-style-type: none"><li>•</li></ul>

## Тело

<b>Длина (мм)</b>	4975
-------------------	------

## Тело (продолжение)

Ширина (мм)	1850
Высота (мм)	1890
Колесная база (мм)	3000
Передняя колея (мм)	1575
Задняя колея (мм)	1570
Дорожный просвет при полной загрузке (мм)	165
Тип открывания дверей	-
Количество дверей	5
Количество мест	7
Объем топливного бака (л)	75
Объем багажника (л)	-
Коэффициент аэродинамического сопротивления (Cd)	-

## Коробка передач

Аббревиатура	8 ручных передач
Количество передач	8
Тип трансмиссии	Автоматическая коробка передач с ручным режимом (AT)

## Рулевое управление шасси

Тип привода	Переднемоторный, переднеприводный (FF)
Тип передней подвески	Независимая подвеска McPherson
Тип задней подвески	Множатная независимая подвеска
Тип усилителя руля	Электрический усилитель
Строение тела	Несущая

## Конфигурация сидений

Материал сидений	<ul style="list-style-type: none"><li>• Натуральная кожа;</li><li>• Искусственная кожа</li></ul>
Регулировка основного сиденья	<ul style="list-style-type: none"><li>• Регулировка вперед и назад;</li><li>• регулировка спинки;</li><li>• регулировка высоты (4 стороны)</li></ul>
Метод регулировки совместного сиденья	<ul style="list-style-type: none"><li>• Регулировка вперед и назад;</li><li>• регулировка спинки;</li><li>• регулировка опоры ноги</li></ul>

## Конфигурация сидений (продолжение)

<b>Электрорегулировка сиденья водителя и пассажира</b>	Мастер •/Заместитель •
<b>Функции передних сидений</b>	• Отопление; • вентиляция
<b>Функция памяти электрических сидений</b>	• Водительское положение; • задний ряд
<b>Кнопки регулировки заднего сиденья переднего пассажира</b>	•
<b>Регулировка сидений второго ряда</b>	• Регулировка вперед и назад; • регулировка спинки; • регулировка опоры ноги
<b>Заднее сиденье складное</b>	• Пропорциональное опускание
<b>Передний/задний центральный подлокотник</b>	До •/после •
<b>Задний подстаканник</b>	•
<b>Функции сидений второго ряда</b>	• Отопление; • вентиляция
<b>Расположение сидений</b>	•2-2-3
<b>Независимые сиденья второго ряда</b>	•
<b>Электрорегулировка сидений второго ряда</b>	•
<b>Задний маленький столик</b>	•

## Активная безопасность

<b>Антиблокировочная система (ABS)</b>	•
<b>Электронное распределение тормозных усилий (EBD/CBC)</b>	•
<b>Система экстренного торможения (EBA/BAS/BA)</b>	•
<b>Система контроля тяги (ASR/TCS/TRC)</b>	•
<b>Система курсовой устойчивости (ESC/ESP/DSC)</b>	•

## Активная безопасность (продолжение)

Система напоминания о ремне безопасности	• Передний ряд
Крепления ISOFIX для детских кресел	•
Система предупреждения о съезде с полосы (LDWS)	-
Система автономного экстренного торможения (АЕВ)	-
Система обнаружения усталости водителя	-

## Кондиционер/холодильник

Метод регулирования температуры в системе кондиционирования воздуха	• Автоматический кондиционер
Независимая система климат-контроля для задних пассажиров	•
Вентиляционные отверстия на задних сиденьях	•
Контроль температурной зоны	•
Автомобильный очиститель воздуха	•
Салонный фильтр PM2.5	•
Генератор отрицательных ионов	•

## Пассивная безопасность

Подушка безопасности водителя/пассажира	Мастер •/Заместитель •
Передние/задние боковые подушки безопасности	До •/после-
Подушки безопасности для защиты головы спереди/сзади (шторки безопасности)	До •/после •
Подушка безопасности для колена	• Коленная подушка безопасности водителя

## Колесный тормоз

Тип передних тормозов	Вентиляционный диск
-----------------------	---------------------

## Колесный тормоз (продолжение)

Тип задних тормозов	Вентиляционный диск
Тип стояночного тормоза	Электронный стоячий автомобиль
Размер передних шин	235/50 R18
Размер задних шин	235/50 R18
Размер запасного колеса	Не полный размер

## Аудио/Внутреннее освещение

Название бренда динамика	•JBL
Количество говорящих	•17 динамиков
Внутреннее окружающее освещение	• 16 цветов

## Функции вождения

Навигационный дисплей дорожной информации	-
Помощь в удержании полосы движения	•
Система помощи при движении по полосе	-
Система круиз-контроля	• Круиз с фиксированной скоростью
Спутниковая навигационная система	•
Система предупреждения о поперечном движении сзади	•
Помощь при парковке	-

## Внешнее освещение

Источник света ближнего света	•LED
Источник света дальнего света	•LED
Светодиодные дневные ходовые огни	•
Адаптивный дальний и ближний свет	•
Автоматические фары	•
Передние противотуманные фары	•LED
Регулируемые по высоте фары	•

## Внешнее освещение (продолжение)

<b>Задержка выключения фар</b>	-
<b>Лампа указателя поворота</b>	•

## Внешние зеркала

<b>Функция внешнего зеркала</b>	• Электрическая регулировка; • электрический складной; • память зеркала заднего вида; • нагревание зеркала заднего вида; • автоматический поворот;
---------------------------------	--

## Внешний вид/противоугольное

<b>Материал обода</b>	• Алюминиевый сплав
<b>Электрический багажник</b>	•
<b>Электронный иммобилайзер двигателя</b>	•
<b>Центральный замок в автомобиле</b>	•
<b>Тип ключа</b>	• Ключ дистанционного управления
<b>Система бесключевого запуска</b>	•
<b>Функция бесключевого доступа</b>	• Весь автомобиль
<b>Тип раздвижной двери</b>	• Двусторонний электрический

## Мансардное окно/стекло

<b>Тип люка</b>	• Секционный электрический люк
<b>Передние/задние электрические стеклоподъемники</b>	До •/после •
<b>Функция подъема окна одним нажатием</b>	• Весь автомобиль
<b>Функция защиты от заземления окон</b>	•
<b>Автомобильное зеркало для макияжа</b>	• Освещение главного водителя; • освещение второго пилота
<b>Задний дворник</b>	•
<b>Функция стеклоочистителя с датчиком дождя</b>	• Индуктивный тип дождя
<b>Солнцезащитные шторки на задние боковые окна</b>	• Ручная

## Мансардное окно/стекло (продолжение)

<b>Заднее боковое защитное стекло</b>	<ul style="list-style-type: none"><li>•</li></ul>
---------------------------------------	---

## Цвет интерьера и экстерьера

<b>Цвет кузова</b>	Жемчужно-белый #E6E6E0 Лонжерон синий #6899C1 Титан Серебро #A2B2CC Слоновая кость #FFFFFF Фиолетовый бриллиант черный #000000
<b>Цвет салона</b>	Черный #000000 Черный Бежевый #000000 #E7DCCA

## Рулевое колесо/внутреннее зеркало

<b>Материал рулевого колеса</b>	<ul style="list-style-type: none"><li>• Натуральная кожа</li></ul>
<b>Регулировка положения рулевого колеса</b>	<ul style="list-style-type: none"><li>• Ручная регулировка вверх и вниз</li></ul>
<b>Многофункциональное рулевое колесо</b>	<ul style="list-style-type: none"><li>•</li></ul>
<b>Подогрев рулевого колеса</b>	<ul style="list-style-type: none"><li>•</li></ul>
<b>Память рулевого колеса</b>	-
<b>Экран дисплея маршрутного компьютера</b>	<ul style="list-style-type: none"><li>• Цвет</li></ul>
<b>Полностью ЖК-панель приборов</b>	-
<b>Функция внутреннего зеркала заднего вида</b>	<ul style="list-style-type: none"><li>• Автоматическая антибликовая</li></ul>

## Интеллектуальная конфигурация

<b>Сервисы подключенного автомобиля</b>	-
<b>Обновления по воздуху (ОТА)</b>	-

## Контроль вождения

<b>Переключатель режима движения</b>	<ul style="list-style-type: none"><li>• Экономика</li></ul>
<b>Автоматическая парковка</b>	<ul style="list-style-type: none"><li>•</li></ul>
<b>Помощь при трогании на подъеме</b>	<ul style="list-style-type: none"><li>•</li></ul>
<b>Технология запуска и остановки двигателя</b>	<ul style="list-style-type: none"><li>•</li></ul>

## Приводное оборудование

## Приводное оборудование (продолжение)

<b>Передний/задний парковочный радар</b>	До •/после •
<b>Система видеопомощи при вождении</b>	• 360-градусное панорамное изображение

## Зарядка в автомобиле

<b>Мультимедийный/зарядный порт</b>	•USB;•AUX;•HDMI
<b>Количество портов USB/Type-C</b>	• 1 в первом ряду

---

"●" = Стандартное оборудование

"\_" = Недоступно

"○" = Опциональное оборудование.

Примечание: Это автомобили для китайского рынка.  
Гарантийное покрытие недоступно за пределами Китая.