

# Informe de Detalles del Vehículo

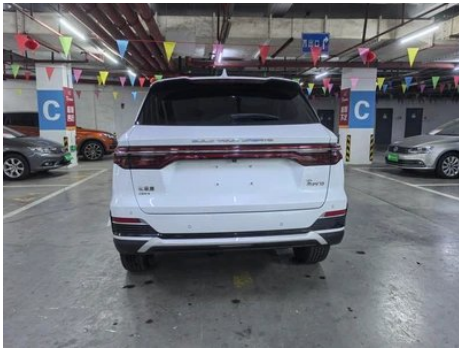
Song Pro DM 2022 DM-i 51km Lujo

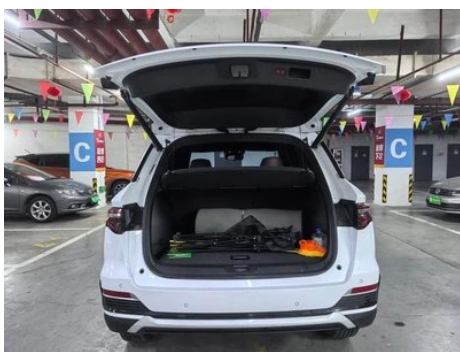
## Información Básica

Marca	<b>BYD</b>
Kilometraje	<b>22,000 km</b>
Color	<b>Blanco</b>
Primera matriculación	<b>2022-11-01</b>
Número de transferencias	<b>0</b>

## Imágenes del Vehículo







## Condición del Vehículo

1. Piezas metálicas originales, pintura de fábrica.

## Información de Configuración

### Información del modelo

<b>Nombre del modelo</b>	Song Pro New Energy 2022 DM-i 51km Lujo
<b>Fecha de lanzamiento</b>	2021.12

### Parámetros básicos

<b>Categoría del vehículo</b>	SUV compacto
<b>Tipo de energía</b>	Vehículo híbrido enchufable (PHEV)
<b>Potencia máxima (kW)</b>	81
<b>Par máximo (N·m)</b>	135
<b>Transmisión</b>	Transmisión continuamente variable E-CVT
<b>Tipo de carrocería</b>	SUV
<b>Motor</b>	1.5L 110 caballos de fuerza L4
<b>Dimensiones (LxAxA) (mm)</b>	4650*1860*1700
<b>Aceleración 0-100 km/h (s)</b>	8.5
<b>Velocidad máxima (km/h)</b>	170
<b>Peso en vacío (kg)</b>	1680
<b>Peso máximo autorizado (kg)</b>	2055
<b>Autonomía eléctrica NEDC (km)</b>	51
<b>Motor eléctrico (CV)</b>	180
<b>Consumo combinado NEDC (L/100 km)</b>	1.5
<b>Consumo eléctrico en equivalente de combustible (L/100km)</b>	1.5

## Parámetros básicos (continuación)

<b>Consumo con batería descargada (L/100km)</b>	5.3
<b>Consumo combinado WLTP (L/100 km)</b>	2.87

### motor

<b>Modelo de motor</b>	BYD472QA
<b>Cilindrada (mL)</b>	1498
<b>Cilindrada (L)</b>	1.5
<b>Tipo de admisión</b>	Inhala natural
<b>Configuración de cilindros</b>	L
<b>Número de cilindros</b>	4
<b>Válvulas por cilindro</b>	4
<b>Distribución</b>	DOHC
<b>Potencia máxima (CV)</b>	110
<b>Régimen de potencia máxima (rpm)</b>	6000
<b>Régimen de par máximo (rpm)</b>	4500
<b>Potencia neta máxima (kW)</b>	78
<b>Octanaje</b>	92.
<b>Sistema de alimentación</b>	EFI multipunto
<b>Material de culata</b>	Aleación de aluminio
<b>Material de bloque motor</b>	Aleación de aluminio
<b>Disposición del motor</b>	Horizontal

### Motor eléctrico

<b>Tipo de motor</b>	Imán permanente/sincronización
<b>Potencia total de motores eléctricos (kW)</b>	132
<b>Par total de motores eléctricos (N·m)</b>	316
<b>Potencia máx. del motor eléctrico delantero (kW)</b>	132
<b>Par máx. del motor eléctrico delantero (N·m)</b>	316
<b>Número de motores de accionamiento</b>	Motor único
<b>Configuración de motores</b>	Frente

## Motor eléctrico (continuación)

<b>Tipo de batería</b>	Batería de fosfato de hierro y litio
<b>Capacidad de la batería (kWh)</b>	8.3
<b>Potencia total de motores eléctricos (CV)</b>	180
<b>Fabricante de celdas de batería</b>	Fudi
<b>Consumo de energía por cada 100 km (kWh/100km)</b>	13.1
<b>Función de carga rápida</b>	No es compatible

## Pantalla/Sistema

<b>Pantalla a color de control central</b>	<ul style="list-style-type: none"><li>• Pantalla LCD táctil</li></ul>
<b>Tamaño de la pantalla de infoentretenimiento</b>	<ul style="list-style-type: none"><li>• 10.1 pulgadas</li></ul>
<b>Bluetooth/Teléfono integrado</b>	<ul style="list-style-type: none"><li>•</li></ul>
<b>Sistema de control de reconocimiento de voz</b>	<ul style="list-style-type: none"><li>• Sistema multimedia;</li><li>• Navegación;</li><li>• Teléfono;</li><li>• Aire acondicionado</li></ul>
<b>Sistema inteligente a bordo del vehículo</b>	<ul style="list-style-type: none"><li>• DiLink</li></ul>
<b>Pantalla grande giratoria</b>	<ul style="list-style-type: none"><li>•</li></ul>

## Cuerpo

<b>Longitud (mm)</b>	4650
<b>Anchura (mm)</b>	1860
<b>Altura (mm)</b>	1700
<b>Distancia entre ejes (mm)</b>	2712
<b>Vía delantera (mm)</b>	1565
<b>Vía trasera (mm)</b>	1565
<b>Tipo de apertura de puertas</b>	Puerta batiente
<b>Número de puertas</b>	5
<b>Número de plazas</b>	5
<b>Capacidad del depósito (L)</b>	52
<b>Volumen del tronco (L)</b>	-
<b>Coefficiente aerodinámico (Cx)</b>	-

## Cuerpo (continuación)

Ángulo de ataque (°)	19
Ángulo de salida (°)	22
Radio de giro mínimo (m)	5.8

## Caja de cambios

Abreviatura	Transmisión continuamente variable E-CVT
Número de marchas	Velocidad continuamente variable
Tipo de transmisión	Transmisión variable continua electrónica (E-CVT)

## Dirección del chasis

Tipo de tracción	Motor delantero, tracción delantera (FF)
Tipo de suspensión delantera	Suspensión independiente MacPherson
Tipo de suspensión trasera	Suspensión independiente multibrazo
Tipo de dirección asistida	Asistencia eléctrica
Estructura corporal	Tipo de carga

## Configuración del asiento

Material de los asientos	<ul style="list-style-type: none"><li>• Imitación de cuero</li></ul>
Ajuste del asiento principal	<ul style="list-style-type: none"><li>• Ajuste delantero y trasero; • Ajuste del respaldo; • Ajuste de altura (2-dirección)</li></ul>
Método de ajuste del coasiento	<ul style="list-style-type: none"><li>• Ajuste delantero y trasero; • Ajuste del respaldo</li></ul>
Ajuste eléctrico del asiento del conductor y del pasajero.	-
Botones ajustables en la parte trasera del asiento del pasajero delantero	-
Ajuste del asiento de la segunda fila	<ul style="list-style-type: none"><li>• Ajuste del respaldo</li></ul>
Asiento trasero plegable	<ul style="list-style-type: none"><li>• Proporción hacia abajo</li></ul>
Apoyabrazos central delantero/trasero	Antes •/después •
Portavasos trasero	<ul style="list-style-type: none"><li>•</li></ul>

## Seguridad activa

Sistema antibloqueo de frenos (ABS)	<ul style="list-style-type: none"><li>•</li></ul>
-------------------------------------	---

## Seguridad activa (continuación)

<b>Distribución electrónica de frenado (EBD/CBC)</b>	•
<b>Sistema de asistencia a la frenada (EBA/BAS/BA)</b>	•
<b>Sistema de control de tracción (ASR/TCS/TRC)</b>	•
<b>Control electrónico de estabilidad (ESC/ESP/DSC)</b>	•
<b>Sistema de monitorización de presión de neumáticos (TPMS)</b>	• Pantalla de presión de neumáticos
<b>Recordatorio de cinturón de seguridad</b>	• Primera fila
<b>Anclajes ISOFIX para sillas infantiles</b>	•
<b>Sistema de aviso de cambio involuntario de carril (LDWS)</b>	-
<b>Frenado autónomo de emergencia (AEB)</b>	-
<b>Detector de fatiga del conductor</b>	-

## Aire acondicionado/refrigerador

<b>Método de control de temperatura del aire acondicionado</b>	• Aire acondicionado automático
<b>Climatización independiente trasera</b>	-
<b>Ventilaciones de aire del asiento trasero</b>	•
<b>Control de zona de temperatura</b>	•
<b>Purificador de aire para coche</b>	-
<b>Filtro PM2.5 para el habitáculo</b>	•

## Seguridad pasiva

<b>Bolsa de aire del conductor y del pasajero</b>	Principal •/Vice •
<b>Airbags laterales delanteros y traseros</b>	Antes •/después-

## Seguridad pasiva (continuación)

<b>Airbags de cabeza delanteros y traseros (airbags de cortina)</b>	-
---	---

## Freno de rueda

<b>Tipo de frenos delanteros</b>	Tipo de disco de ventilación
<b>Tipo de frenos traseros</b>	Tipo de disco
<b>Tipo de freno de estacionamiento</b>	Estacionado electrónico
<b>Tamaño de neumáticos delanteros</b>	225/60 R18
<b>Tamaño de neumáticos traseros</b>	225/60 R18
<b>Tamaño de la rueda de repuesto</b>	Ninguno

## Audio/Iluminación interior

<b>Número de hablantes</b>	• 4 altavoces
<b>Luz de lectura táctil</b>	•

## Funciones de conducción

<b>Pantalla de información de tráfico de navegación</b>	•
<b>Asistente de carril</b>	-
<b>Sistema de asistencia para mantenerse en el carril</b>	-
<b>Sistema de control de crucero</b>	• Control de crucero
<b>Sistema de navegación por satélite</b>	•
<b>Marca del mapa</b>	• Gaode
<b>Aparcamiento remoto</b>	•
<b>Sistemas de asistencia al conductor</b>	•DiPilot
<b>Asistencia de estacionamiento</b>	-

## Iluminación exterior

<b>Fuente de luz de cruce</b>	•LED
<b>Fuente de luz de carretera</b>	•LED
<b>Luces diurnas LED</b>	•

## Iluminación exterior (continuación)

<b>Luces altas y bajas adaptativas</b>	-
<b>Faros automáticos</b>	•
<b>Faros delanteros regulables en altura</b>	•
<b>Retardo de apagado de los faros</b>	•

## Espejos exteriores

<b>Función del espejo exterior</b>	• Ajuste eléctrico; • Calefacción del espejo retrovisor
------------------------------------	---

## Apariencia/antirrobo

<b>Material de la llanta</b>	• Aleación de aluminio
<b>Baúl eléctrico</b>	-
<b>inmovilizador electrónico del motor</b>	•
<b>Sistema de cierre centralizado en el coche</b>	•
<b>Tipo de clave</b>	• Llave de control remoto; • Llave Bluetooth; • Llave NFC/RFID
<b>Sistema de arranque sin llave</b>	•
<b>Función de entrada sin llave</b>	• Primera fila
<b>Función de arranque remoto</b>	•
<b>Pre calentamiento de la batería</b>	•

## Tragaluz/Vidrio

<b>Elevalunas eléctricos delanteros y traseros</b>	Antes •/después •
<b>Función de elevación de ventana con un solo toque</b>	• Posición de conducción
<b>Función anti-pinzamiento de ventana</b>	•
<b>Espejo de maquillaje para coche</b>	• Iluminación del conductor principal; • Iluminación del copiloto
<b>Limpiaparabrisas trasero</b>	•

## Color interior y exterior

## Color interior y exterior (continuación)

<b>Color exterior</b>	Nieve, Blanco: # FFFFFF, Red del Emperador Rojo: # B7242E; gris del tiempo: #404954; azul cielo azul: #000555; Xuan Yu, Negro: #000000
<b>Color interior</b>	Cielo gris/marrón unicornio: #787878/# 965A5A; azul jade esmaltado/azul eclipse: #3F4555/# 4F6A8C

## Volante/espejo interior

<b>Material del volante</b>	<ul style="list-style-type: none"><li>• Corteza</li></ul>
<b>Ajuste de la posición del volante</b>	<ul style="list-style-type: none"><li>• Ajuste manual hacia arriba y hacia abajo</li></ul>
<b>Volante multifunción</b>	<ul style="list-style-type: none"><li>•</li></ul>
<b>Volante calefactado</b>	-
<b>Memoria del volante</b>	-
<b>Pantalla de visualización de la computadora de viaje</b>	<ul style="list-style-type: none"><li>• Color</li></ul>
<b>Panel de instrumentos LCD completo</b>	-
<b>Tamaño del instrumento LCD</b>	<ul style="list-style-type: none"><li>• 8.8 pulgadas</li></ul>
<b>Función del espejo retrovisor interior</b>	<ul style="list-style-type: none"><li>• Manual antideslumbrante</li></ul>
<b>Cambio de marchas</b>	<ul style="list-style-type: none"><li>• Cambio de manillar electrónico</li></ul>

## Configuración inteligente

<b>Servicios de coche conectado</b>	<ul style="list-style-type: none"><li>•</li></ul>
<b>Actualizaciones OTA</b>	<ul style="list-style-type: none"><li>•</li></ul>
<b>Red 4G/5G</b>	<ul style="list-style-type: none"><li>•4G</li></ul>
<b>Función remota de la aplicación móvil</b>	<ul style="list-style-type: none"><li>• Control de las puertas; • Arranque del vehículo; • Control de las luces; • Control del aire acondicionado; • Consulta/diagnóstico del estado del vehículo; • Localización/búsqueda del vehículo; • Servicios para el propietario (búsqueda de estaciones de carga, gasolineras, aparcamientos, etc.); • Reserva de mantenimiento/repación.</li></ul>
<b>puntos de acceso wifi</b>	<ul style="list-style-type: none"><li>•</li></ul>

## Control de conducción

## Control de conducción (continuación)

<b>Interruptor de modo de conducción</b>	• Deportes; • Económico; • Estándar/cómodo; • Nieve
<b>Estacionamiento automático</b>	•
<b>Descenso por pendiente pronunciada</b>	•
<b>Asistencia de arranque en pendiente</b>	•
<b>Sistema de recuperación de energía</b>	•

## Hardware de conducción

<b>Radar de estacionamiento delantero/trasero</b>	Antes-/después •
<b>Sistema de cámaras de asistencia a la conducción</b>	• Imagen de marcha atrás
<b>Número de cámaras</b>	• 1
<b>Número de radares ultrasónicos</b>	• 4

## Carga en el coche

<b>Puerto multimedia/de carga</b>	•USB
<b>Número de puertos USB/ Tipo-C</b>	• 2 en la primera fila/2 en la última fila

"●" = Equipamiento de serie

"-" = No disponible

"○" = Equipamiento opcional.

Nota: Estos son vehículos del mercado chino. La cobertura de garantía no está disponible fuera de China.