

# Rapport de Détail du Véhicule

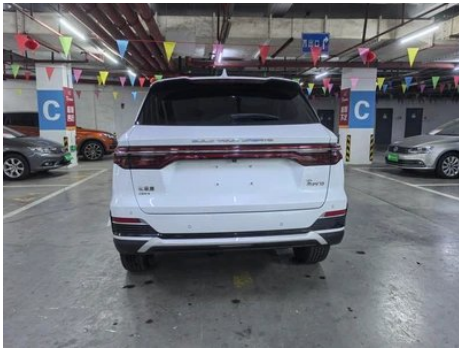
Song Pro DM 2022 DM-i 51km Type de luxe

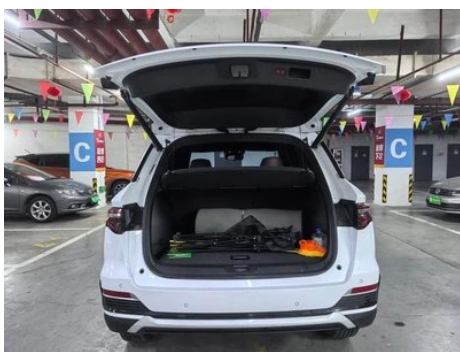
## Informations de Base

Marque	<b>BYD</b>
Kilométrage	<b>22,000 km</b>
Couleur	<b>Blanc</b>
Première immatriculation	<b>2022-11-01</b>
Nombre de transferts	<b>0</b>

## Images du Véhicule







## État du Véhicule

1. Éléments métalliques d'origine, peinture d'usine.

## Informations de Configuration

### Informations sur le modèle

<b>Nom du modèle</b>	Song Pro New Energy 2022 DM-i 51km Type de luxe
<b>Date de lancement</b>	2021.12

### Paramètres de base

<b>Catégorie du véhicule</b>	SUV compact
<b>Type d'énergie</b>	Véhicule hybride rechargeable (PHEV)
<b>Puissance maximale (kW)</b>	81
<b>Couple maximal (N·m)</b>	135
<b>Transmission</b>	Transmission à variation continue (E-CVT)
<b>Type de carrosserie</b>	SUV
<b>Moteur</b>	1.5L 110 chevaux L4
<b>Dimensions (L×l×H) (mm)</b>	4650*1860*1700
<b>Accélération 0-100 km/h (s)</b>	8.5
<b>Vitesse maximale (km/h)</b>	170
<b>Poids à vide (kg)</b>	1680
<b>Poids total autorisé en charge (kg)</b>	2055
<b>Autonomie électrique NEDC (km)</b>	51
<b>Moteur électrique (ch)</b>	180
<b>Consommation mixte NEDC (L/100 km)</b>	1.5
<b>Consommation électrique en équivalent carburant (L/100 km)</b>	1.5

## Paramètres de base (suite)

<b>Consommation avec batterie déchargée (L/100 km)</b>	5.3
<b>Consommation mixte WLTP (L/100 km)</b>	2.87

## moteur

<b>Référence moteur</b>	BYD472QA
<b>Cylindrée (mL)</b>	1498
<b>Cylindrée (L)</b>	1.5
<b>Type d'admission</b>	Inspirez naturellement
<b>Configuration des cylindres</b>	L
<b>Nombre de cylindres</b>	4
<b>Soupapes par cylindre</b>	4
<b>Distribution</b>	DOHC
<b>Puissance maximale (ch)</b>	110
<b>Régime de puissance maxi (tr/min)</b>	6000
<b>Régime de couple maxi (tr/min)</b>	4500
<b>Puissance nette maximale (kW)</b>	78
<b>Indice d'octane</b>	Numéro 92
<b>Système d'alimentation</b>	Éjection électrique multipoint
<b>Matériau de culasse</b>	Alliage d'aluminium
<b>Matériau de bloc-moteur</b>	Alliage d'aluminium
<b>Disposition du moteur</b>	Horizontal

## moteur électrique

<b>Type de moteur</b>	Aimant permanent/synchronisation
<b>Puissance totale des moteurs électriques (kW)</b>	132
<b>Couple total des moteurs électriques (N·m)</b>	316
<b>Puissance max. du moteur électrique avant (kW)</b>	132
<b>Couple max. du moteur électrique avant (N·m)</b>	316

## moteur électrique (suite)

<b>Nombre de moteurs d'entraînement</b>	Moteur unique
<b>Configuration des moteurs</b>	Préface
<b>Type de batterie</b>	Batterie au lithium fer phosphate
<b>Capacité de la batterie (kWh)</b>	8.3
<b>Puissance totale des moteurs électriques (ch)</b>	180
<b>Fabricant des cellules de batterie</b>	Verdi
<b>Consommation électrique par 100 km (kWh/100 km)</b>	13.1
<b>Fonction de charge rapide</b>	Non pris en charge

## Écran/Système

<b>Écran couleur de contrôle central</b>	• Écran LCD tactile
<b>Taille de l'écran d'infodivertissement</b>	• 10,1 pouces
<b>Bluetooth/Téléphone embarqué</b>	•
<b>Système de contrôle de reconnaissance vocale</b>	• Système multimédia; • Navigation; • Téléphone; • Climatisation
<b>Système intelligent embarqué</b>	•DiLink
<b>Grand écran rotatif</b>	•

## Corps

<b>Longueur (mm)</b>	4650
<b>Largeur (mm)</b>	1860
<b>Hauteur (mm)</b>	1700
<b>Empattement (mm)</b>	2712
<b>Voie avant (mm)</b>	1565
<b>Voie arrière (mm)</b>	1565
<b>Type d'ouverture des portes</b>	Porte battante
<b>Nombre de portes</b>	5
<b>Nombre de places</b>	5
<b>Capacité du réservoir (L)</b>	52

## Corps (suite)

<b>Volume du coffre (L)</b>	-
<b>Coefficient de traînée (Cx)</b>	-
<b>Angle d'attaque (°)</b>	19
<b>Angle de fuite (°)</b>	22
<b>Rayon de braquage minimum (m)</b>	5.8

## Boîte de vitesse

<b>Abréviation</b>	Transmission à variation continue (E-CVT)
<b>Nombre de rapports</b>	Variété en constante
<b>Type de transmission</b>	Transmission à variation continue électronique (E-CVT)

## Direction du châssis

<b>Type de transmission</b>	Moteur avant, traction avant (FF)
<b>Type de suspension avant</b>	Suspension indépendante MacPherson
<b>Type de suspension arrière</b>	Suspension indépendante multi-bras
<b>Type de direction assistée</b>	Aide électrique
<b>Structure du corps</b>	Chargé

## Configuration des sièges

<b>Matériau des sièges</b>	<ul style="list-style-type: none"><li>• Imitation de peau</li></ul>
<b>Réglage du siège principal</b>	<ul style="list-style-type: none"><li>• Réglage avant et arrière; • Réglage dossier; • Réglage haut et bas (2 direction)</li></ul>
<b>Méthode de réglage du siège arrière</b>	<ul style="list-style-type: none"><li>• Ajustement avant et arrière; • Réglage du dossier</li></ul>
<b>Réglage électrique du siège conducteur et du siège passager</b>	-
<b>Boutons de réglage arrière du siège passager avant</b>	-
<b>Réglage du siège de la deuxième rangée</b>	<ul style="list-style-type: none"><li>• Réglage du dossier</li></ul>
<b>Banquette arrière rabattable</b>	<ul style="list-style-type: none"><li>• La proportion est abaissée</li></ul>
<b>Accoudoir central avant/arrière</b>	<ul style="list-style-type: none"><li>• Avant/arrière •</li></ul>
<b>Porte-gobelet arrière</b>	<ul style="list-style-type: none"><li>•</li></ul>

## Sécurité active

## Sécurité active (suite)

<b>Système antiblocage des roues (ABS)</b>	•
<b>Répartiteur électronique de freinage (EBD/CBC)</b>	•
<b>Système d'assistance au freinage (EBA/BAS/BA)</b>	•
<b>Système antipatinage (ASR/TCS/TRC)</b>	•
<b>Contrôle électronique de stabilité (ESC/ESP/DSC)</b>	•
<b>Système de surveillance de la pression des pneus (TPMS)</b>	• Affichage de la pression des pneus
<b>Avertisseur de ceinture de sécurité</b>	• Première rangée
<b>Fixations ISOFIX pour siège enfant</b>	•
<b>Système d'avertissement de franchissement de ligne (LDWS)</b>	-
<b>Système de freinage d'urgence autonome (AEB)</b>	-
<b>Détection de fatigue du conducteur</b>	-

## Climatisation/réfrigérateur

<b>Méthode de contrôle de la température de la climatisation</b>	• Climatisation automatique
<b>Climatisation indépendante arrière</b>	-
<b>Bouches d'aération des sièges arrière</b>	•
<b>Contrôle de zone de température</b>	•
<b>Purificateur d'air pour voiture</b>	-
<b>Filtre PM2.5 d'habitacle</b>	•

## Sécurité passive

<b>Airbag conducteur/passager</b>	Principal •/Vice •
<b>Airbags latéraux avant/arrière</b>	Avant •/arrière-

## Sécurité passive (suite)

<b>Airbags de tête avant/arrière (airbags rideaux)</b>	-
--	---

## Frein de roue

<b>Type de freins avant</b>	Ventilation à disque
<b>Type de freins arrière</b>	Type de disque
<b>Type de frein de stationnement</b>	Voiture de stationnement électronique
<b>Dimensions des pneus avant</b>	225/60 R18
<b>Dimensions des pneus arrière</b>	225/60 R18
<b>Dimensions de la roue de secours</b>	Aucun

## Audio/Éclairage intérieur

<b>Nombre de locuteurs</b>	• 4 haut-parleurs
<b>Lampe de lecture tactile</b>	•

## Fonctions de conduite

<b>Affichage des informations de trafic de navigation</b>	•
<b>Assistance de voie</b>	-
<b>Système d'assistance au maintien de la voie</b>	-
<b>Système de régulateur de vitesse</b>	• Croisière à vitesse fixe
<b>Système de navigation par satellite</b>	•
<b>Marque de la carte</b>	• Gaude
<b>Stationnement à distance</b>	•
<b>Systèmes d'aide à la conduite</b>	• DiPilot
<b>Assistance au stationnement</b>	-

## Éclairage extérieur

<b>Source de lumière de croisement</b>	• LED
<b>Source lumineuse de feux de route</b>	• LED
<b>Feux de jour à LED</b>	•

## Éclairage extérieur (suite)

<b>Feux de route et de croisement adaptatifs</b>	-
<b>Phares automatiques</b>	•
<b>Phares réglables en hauteur</b>	•
<b>Délai d'extinction des phares</b>	•

## Rétroviseurs extérieurs

<b>Fonction rétroviseur extérieur</b>	• Réglage électrique; • Chauffage du rétroviseur
---------------------------------------	--

## Apparence/antivol

<b>Matériau de la jante</b>	• Alliage d'aluminium
<b>Coffre électrique</b>	-
<b>Antidémarrage électronique du moteur</b>	•
<b>Système de verrouillage centralisé dans la voiture</b>	•
<b>Type de clé</b>	• Clé de télécommande; • clé Bluetooth; • clé NFC/RFID
<b>Système de démarrage sans clé</b>	•
<b>Fonction d'entrée sans clé</b>	• Première rangée
<b>Fonction de démarrage à distance</b>	•
<b>Préchauffage de la batterie</b>	•

## Puits de lumière/Verre

<b>Vitres électriques avant/arrière</b>	• Avant/arrière •
<b>Fonction de levage de vitre à une touche</b>	• Position de conducteur
<b>Fonction anti-pincement de fenêtre</b>	•
<b>Miroir de maquillage pour voiture</b>	• Lumière de conduite principale; • Lumière de copilote
<b>Essuie-glace arrière</b>	•

## Couleur intérieure et extérieure

<b>Couleur extérieure</b>	Neige, Blanc: #FFFFFF, Empereur Rouge: #B7242E; Gris Temps: #404954; Bleu Ciel: #000555; Plume Noire, Noir: #000000
---------------------------	---

## Couleur intérieure et extérieure (suite)

<b>Couleur intérieure</b>	Gris ciel/Brun Qilin: #787878/ #965A5A; Bleu jade glacé/Bleu éclipse: #3F4555/#4F6A8C
---------------------------	---

## Volant/rétroviseur intérieur

<b>Matériau du volant</b>	• Cortex
<b>Réglage de la position du volant</b>	• Ajustement manuel de haut en bas
<b>Volant multifonction</b>	•
<b>Volant chauffant</b>	-
<b>Mémoire du volant</b>	-
<b>Écran d'affichage de l'ordinateur de bord</b>	• Couleur
<b>Tableau de bord LCD complet</b>	-
<b>Taille de l'instrument LCD</b>	• 8,8 pouces
<b>Fonction rétroviseur intérieur</b>	• Anti-éblouissement manuel
<b>Changement de vitesse</b>	• Changement de vitesse électronique

## Configuration intelligente

<b>Services de voiture connectée</b>	•
<b>Mises à jour OTA</b>	•
<b>Réseau 4G/5G</b>	•4G
<b>Fonction à distance de l'application mobile</b>	• Contrôle des portes; • Démarrage du véhicule; • Contrôle des feux; • Contrôle de la climatisation; • Consultation/diagnostic de l'état du véhicule; • Localisation/recherche du véhicule; • Services pour le propriétaire (recherche de bornes de recharge, de stations-service, de parkings, etc.); • Réservation d'entretien/réparation
<b>points d'accès Wi-Fi</b>	•

## Contrôle de la conduite

<b>Commutateur de mode de conduite</b>	• Sport; • Économie; • Standard/Confort; • Neige
<b>Stationnement automatique</b>	•
<b>Descente en pente raide</b>	•

## Contrôle de la conduite (suite)

<b>Aide au démarrage en côte</b>	•
<b>Système de récupération d'énergie</b>	•

## Matériel de conduite

<b>Radar de stationnement avant/arrière</b>	Avant-/Après •
<b>Système de caméras d'aide à la conduite</b>	• Image inversée
<b>Nombre de caméras</b>	• 1
<b>Nombre de radars à ultrasons</b>	• 4

## Recharge en voiture

<b>Port multimédia/de chargement</b>	•USB
<b>Nombre de ports USB/Type-C</b>	• 2 avant/2 arrière

---

"●" = Équipement de série

"\_" = Non disponible

"○" = Équipement en option.

Remarque : Il s'agit de véhicules du marché chinois. La couverture de garantie n'est pas disponible en dehors de la Chine.