

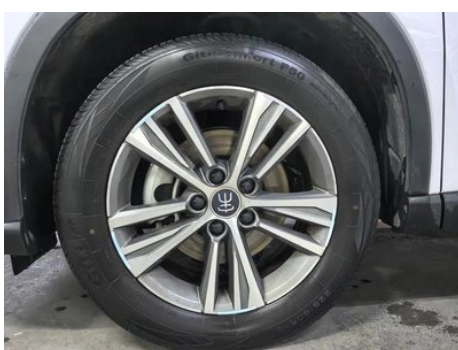
Отчет о Деталях Автомобиля

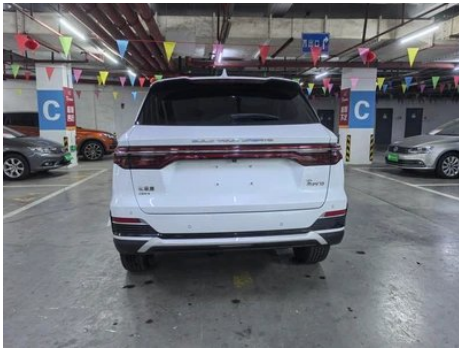
Song Pro DM 2022 DM-i 51km Люксовый

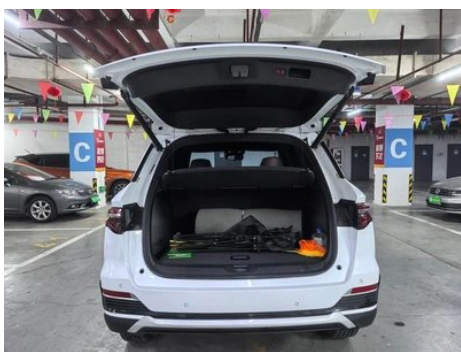
Основная Информация

Марка	BYD
Пробег	22,000 km
Цвет	Белый
Первая регистрация	2022-11-01
Количество передач	0

Изображения Автомобиля







Состояние Автомобиля

1. Металлические кузовные элементы родные, окраска заводская.

Информация о Конфигурации

Информация о модели

Наименование модели	Song Pro New Energy 2022 DM-i 51km Люксовый
Дата выпуска	2021.12

Основные параметры

Класс автомобиля	Компактный внедорожник
Тип энергии	Подключаемый гибридный электромобиль (PHEV)
Максимальная мощность (кВт)	81
Максимальный крутящий момент (Н·м)	135
Трансмиссия	Бесступенчатая трансмиссия E-CVT
Тип кузова	SUV
Двигатель	1.5L 110 лошадиных сил L4
Габариты (Д×Ш×В) (мм)	4650*1860*1700
Разгон 0-100 км/ч (с)	8.5
Максимальная скорость (км/ч)	170
Снаряженная масса (кг)	1680
Полная масса (кг)	2055
Запас хода на электротяге по NEDC (км)	51
Электродвигатель (л.с.)	180
Расход топлива по циклу NEDC (л/100км)	1.5

Основные параметры (продолжение)

Расход электроэнергии в эквиваленте топлива (л/100км)	1.5
Расход топлива при разряженной батарее (л/100км)	5.3
Расход топлива по циклу WLTP (л/100км)	2.87

двигатель

Модель двигателя	BYD472QA
Рабочий объем (мл)	1498
Рабочий объем (л)	1.5
Тип впуска	Естественный вдох
Компоновка цилиндров	L
Количество цилиндров	4
Клапанов на цилиндр	4
Газораспределительный механизм	DOHC
Максимальная мощность (л.с.)	110
Обороты максимальной мощности (об/мин)	6000
Обороты максимального крутящего момента (об/мин)	4500
Максимальная полезная мощность (кВт)	78
Октановое число	№ 92.
Система подачи топлива	Многоточечный электрический впрыск
Материал головки блока цилиндров	Алюминиевый сплав
Материал блока цилиндров	Алюминиевый сплав
Компоновка двигателя	Горизонтальное

Электродвигатель

Тип двигателя	Постоянные магниты/ синхронизация
Суммарная мощность электродвигателей (кВт)	132

Электродвигатель (продолжение)

Суммарный крутящий момент электродвигателей (Н·м)	316
Макс. мощность переднего электродвигателя (кВт)	132
Макс. крутящий момент переднего электродвигателя (Н·м)	316
Количество приводных двигателей	Одномоторный
Компоновка электродвигателей	Передняя
Тип батареи	Литий-железо-фосфатные батареи
Емкость батареи (кВт·ч)	8.3
Суммарная мощность электродвигателей (л.с.)	180
Производитель ячеек батареи	Фуди
Потребление электроэнергии на 100 км (кВтч/100км)	13.1
Функция быстрой зарядки	Не поддерживается

Экран/Система

Центральный экран управления цветной	<ul style="list-style-type: none">• Сенсорный ЖК-экран
Размер экрана информационно-развлекательной системы	<ul style="list-style-type: none">• 10,1 дюйма
Bluetooth/Автомобильный телефон	<ul style="list-style-type: none">•
Система управления с распознаванием голоса	<ul style="list-style-type: none">• Мультимедийная система;• навигация;• телефон;• кондиционер
Интеллектуальная система автомобиля	<ul style="list-style-type: none">• DiLink
Вращающийся большой экран	<ul style="list-style-type: none">•

Тело

Длина (мм)	4650
-------------------	------

Тело (продолжение)

Ширина (мм)	1860
Высота (мм)	1700
Колесная база (мм)	2712
Передняя колея (мм)	1565
Задняя колея (мм)	1565
Тип открывания дверей	Открытая дверь
Количество дверей	5
Количество мест	5
Объем топливного бака (л)	52
Объем багажника (л)	-
Коэффициент аэродинамического сопротивления (Cd)	-
Угол въезда (°)	19
Угол съезда (°)	22
Минимальный радиус поворота (м)	5.8

Коробка передач

Аббревиатура	Бесступенчатая трансмиссия E-CVT
Количество передач	Бесступенчатая трансмиссия
Тип трансмиссии	Электронная бесступенчатая трансмиссия (E-CVT)

Рулевое управление шасси

Тип привода	Переднемоторный, переднеприводный (FF)
Тип передней подвески	Независимая подвеска McPherson
Тип задней подвески	Множатная независимая подвеска
Тип усилителя руля	Электрический усилитель
Строение тела	Несущая

Конфигурация сидений

Материал сидений	• Имитация кожи
Регулировка основного сиденья	• Регулировка вперед и назад; • регулировка спинки; • регулировка высоты (2)

Конфигурация сидений (продолжение)

Метод регулировки совместного сиденья	<ul style="list-style-type: none">• Регулировка вперед и назад; • регулировка спинки
Электрорегулировка сиденья водителя и пассажира	-
Кнопки регулировки заднего сиденья переднего пассажира	-
Регулировка сидений второго ряда	<ul style="list-style-type: none">• Регулировка спинки
Заднее сиденье складное	<ul style="list-style-type: none">• Пропорциональное опускание
Передний/задний центральный подлокотник	До •/после •
Задний подстаканник	<ul style="list-style-type: none">•

Активная безопасность

Антиблокировочная система (ABS)	<ul style="list-style-type: none">•
Электронное распределение тормозных усилий (EBD/CBC)	<ul style="list-style-type: none">•
Система экстренного торможения (EBA/BAS/BA)	<ul style="list-style-type: none">•
Система контроля тяги (ASR/TCS/TRC)	<ul style="list-style-type: none">•
Система курсовой устойчивости (ESC/ESP/DSC)	<ul style="list-style-type: none">•
Система контроля давления в шинах (TPMS)	<ul style="list-style-type: none">• Отображение давления в шинах
Система напоминания о ремне безопасности	<ul style="list-style-type: none">• Передний ряд
Крепления ISOFIX для детских кресел	<ul style="list-style-type: none">•
Система предупреждения о съезде с полосы (LDWS)	-
Система автономного экстренного торможения (АЕВ)	-

Активная безопасность (продолжение)

Система обнаружения усталости водителя	-
--	---

Кондиционер/холодильник

Метод регулирования температуры в системе кондиционирования воздуха	• Автоматический кондиционер
Независимая система климат-контроля для задних пассажиров	-
Вентиляционные отверстия на задних сиденьях	•
Контроль температурной зоны	•
Автомобильный очиститель воздуха	-
Салонный фильтр PM2.5	•

Пассивная безопасность

Подушка безопасности водителя/пассажира	Мастер •/Заместитель •
Передние/задние боковые подушки безопасности	До •/после-
Подушки безопасности для защиты головы спереди/сзади (шторки безопасности)	-

Колесный тормоз

Тип передних тормозов	Вентиляционный диск
Тип задних тормозов	Дисковый
Тип стояночного тормоза	Электронный стоячий автомобиль
Размер передних шин	225/60 R18
Размер задних шин	225/60 R18
Размер запасного колеса	Нет.

Аудио/Внутреннее освещение

Количество говорящих	• 4 рога
Сенсорный свет для чтения	•

Функции вождения

Навигационный дисплей дорожной информации	•
---	---

Функции вождения (продолжение)

Помощь в удержании полосы движения	-
Система помощи при движении по полосе	-
Система круиз-контроля	• Круиз с фиксированной скоростью
Спутниковая навигационная система	•
Карта Бренда	• Гао Де
Дистанционная парковка	•
Системы помощи водителю	• DiPilot
Помощь при парковке	-

Внешнее освещение

Источник света ближнего света	• LED
Источник света дальнего света	• LED
Светодиодные дневные ходовые огни	•
Адаптивный дальний и ближний свет	-
Автоматические фары	•
Регулируемые по высоте фары	•
Задержка выключения фар	•

Внешние зеркала

Функция внешнего зеркала	• Электрическая регулировка; • Нагревание зеркал заднего вида
--------------------------	---

Внешний вид/противоугольное

Материал обода	• Алюминиевый сплав
Электрический багажник	-
Электронный иммобилайзер двигателя	•
Центральный замок в автомобиле	•
Тип ключа	• Ключ дистанционного управления; • ключ Bluetooth; • ключ NFC/RFID

Внешний вид/противоугонное (продолжение)

Система бесключевого запуска	<ul style="list-style-type: none">•
Функция бесключевого доступа	<ul style="list-style-type: none">• Передний ряд
Функция удаленного запуска	<ul style="list-style-type: none">•
Предварительный прогрев аккумулятора	<ul style="list-style-type: none">•

Мансардное окно/стекло

Передние/задние электрические стеклоподъемники	До •/после •
Функция подъема окна одним нажатием	<ul style="list-style-type: none">• Водительское положение
Функция защиты от заземления окон	<ul style="list-style-type: none">•
Автомобильное зеркало для макияжа	<ul style="list-style-type: none">• Освещение главного водителя;• освещение второго пилота
Задний дворник	<ul style="list-style-type: none">•

Цвет интерьера и экстерьера

Цвет кузова	Снежное поле, Белый: # FFFFFF, Красный Император: # B7242E; Время Грей: #404954; Небо-голубое: #000555; Сюань Юй, Черный: #000000
Цвет салона	Небо Серый/Кириин Коричневый: #787878/# 965A5A; Глазурь Синий/Солнечное Затмение Синий: #3F4555/# 4F6A8C

Рулевое колесо/внутреннее зеркало

Материал рулевого колеса	<ul style="list-style-type: none">• Кора
Регулировка положения рулевого колеса	<ul style="list-style-type: none">• Ручная регулировка вверх и вниз
Многофункциональное рулевое колесо	<ul style="list-style-type: none">•
Подогрев рулевого колеса	-
Память рулевого колеса	-
Экран дисплея маршрутного компьютера	<ul style="list-style-type: none">• Цвет

Рулевое колесо/внутреннее зеркало (продолжение)

Полностью ЖК-панель приборов	-
Размер ЖК-дисплея	• 8,8 дюйма
Функция внутреннего зеркала заднего вида	• Ручная антибликовая
Переключение передач	• Переключение электронного переключения

Интеллектуальная конфигурация

Сервисы подключенного автомобиля	•
Обновления по воздуху (ОТА)	•
Сеть 4G/5G	•4G
Функция удаленного управления через мобильное приложение	• Управление дверьми; • Запуск автомобиля; • Управление светотехникой; • Управление климат-контролем; • Проверка состояния автомобиля/диагностика; • Определение местоположения автомобиля/поиск автомобиля; • Услуги для владельцев автомобилей (поиск зарядных станций, заправок, парковок и т. п.); • Бронирование техобслуживания/ремонта
Точки доступа Wi-Fi	•

Контроль вождения

Переключатель режима движения	• Спорт; • экономичный; • стандарт/комфорт; • снег
Автоматическая парковка	•
Крутой спуск по склону	•
Помощь при трогании на подъеме	•
Система рекуперации энергии	•

Приводное оборудование

Передний/задний парковочный радар	Передний/задний •
Система видеопомощи при вождении	• Изображение заднего хода
Количество камер	• 1

Приводное оборудование (продолжение)

Количество ультразвуковых радаров	• 4
--	-----

Зарядка в автомобиле

Мультимедийный/зарядный порт	•USB
Количество портов USB/Type-C	• 2 в первом ряду/2 в заднем ряду

"●" = Стандартное оборудование

"_" = Недоступно

"○" = Опциональное оборудование.

Примечание: Это автомобили для китайского рынка.
Гарантийное покрытие недоступно за пределами Китая.