

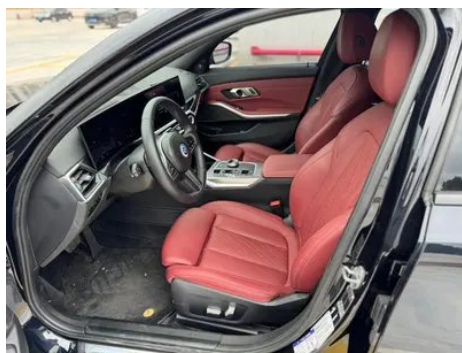
# Отчет о Деталях Автомобиля

## BMW 3 Series 2023 330Li M Спортивный ночной костюм

### Основная Информация

Марка	BMW
Пробег	40,000 km
Цвет	Фиолетовый
Первая регистрация	2023-01-01
Количество передач	0

### Изображения Автомобиля





## Состояние Автомобиля

1. Направляющие и каркас водительского сиденья, Следы демонтажа.
2. Направляющие и каркас переднего пассажирского сиденья, Следы демонтажа.
3. Водительское сиденье, Следы демонтажа.

## Информация о Конфигурации

### Информация о модели

Наименование модели	BMW 3 Series 2023 330Li M Спортивный ночной костюм
Дата выпуска	2022.08

### Основные параметры

Класс автомобиля	Автомобиль среднего размера
Тип энергии	Бензин

## Основные параметры (продолжение)

<b>Максимальная мощность (кВт)</b>	180
<b>Максимальный крутящий момент (Н·м)</b>	400
<b>Трансмиссия</b>	8 ручных передач
<b>Тип кузова</b>	Седан
<b>Двигатель</b>	2.0T 245 л.с. L4
<b>Габариты (Д×Ш×В) (мм)</b>	4838*1827*1454
<b>Разгон 0-100 км/ч (с)</b>	6.3
<b>Максимальная скорость (км/ч)</b>	250
<b>Снаряженная масса (кг)</b>	1618
<b>Полная масса (кг)</b>	2070
<b>Расход топлива по циклу WLTP (л/100км)</b>	7

### двигатель

<b>Модель двигателя</b>	B48B20G
<b>Рабочий объем (мл)</b>	1998
<b>Рабочий объем (л)</b>	2.0
<b>Тип впуска</b>	Турбонаддув
<b>Компоновка цилиндров</b>	L
<b>Количество цилиндров</b>	4
<b>Клапанов на цилиндр</b>	4
<b>Газораспределительный механизм</b>	DOHC
<b>Максимальная мощность (л.с.)</b>	245
<b>Обороты максимальной мощности (об/мин)</b>	4500-6500
<b>Обороты максимального крутящего момента (об/мин)</b>	1600-4000
<b>Максимальная полезная мощность (кВт)</b>	180
<b>Октановое число</b>	Номер 95
<b>Система подачи топлива</b>	Прямой впрыск
<b>Материал головки блока цилиндров</b>	Алюминиевый сплав

## двигатель (продолжение)

<b>Материал блока цилиндров</b>	Алюминиевый сплав
<b>Компоновка двигателя</b>	Вертикальное

## Экран/Система

<b>Центральный экран управления цветной</b>	<ul style="list-style-type: none"><li>• Сенсорный ЖК-экран</li></ul>
<b>Размер экрана информационно-развлекательной системы</b>	<ul style="list-style-type: none"><li>• 14,9 дюйма</li></ul>
<b>Bluetooth/Автомобильный телефон</b>	<ul style="list-style-type: none"><li>•</li></ul>
<b>Интеграция смартфона/Зеркалирование</b>	<ul style="list-style-type: none"><li>• Поддержка Apple CarPlay</li></ul>
<b>Система управления с распознаванием голоса</b>	<ul style="list-style-type: none"><li>• Мультимедийная система;</li><li>• навигация;</li><li>• телефон;</li><li>• кондиционер;</li><li>• окно</li></ul>
<b>Интеллектуальная система автомобиля</b>	<ul style="list-style-type: none"><li>• iDrive</li></ul>

## Тело

<b>Длина (мм)</b>	4838
<b>Ширина (мм)</b>	1827
<b>Высота (мм)</b>	1454
<b>Колесная база (мм)</b>	2961
<b>Передняя колея (мм)</b>	1583
<b>Задняя колея (мм)</b>	1569
<b>Тип открывания дверей</b>	Открытая дверь
<b>Количество дверей</b>	4
<b>Количество мест</b>	5
<b>Объем топливного бака (л)</b>	59
<b>Объем багажника (л)</b>	-
<b>Коэффициент аэродинамического сопротивления (Cd)</b>	-
<b>Угол въезда (°)</b>	15
<b>Угол съезда (°)</b>	18

## Коробка передач

<b>Аббревиатура</b>	8 ручных передач
---------------------	------------------

## Коробка передач (продолжение)

<b>Количество передач</b>	8
<b>Тип трансмиссии</b>	Автоматическая коробка передач с ручным режимом (АТ)

## Рулевое управление шасси

<b>Тип привода</b>	Переднемоторный, заднеприводный (FR)
<b>Тип передней подвески</b>	Двухшальная независимая подвеска McPherson
<b>Тип задней подвески</b>	Множатная независимая подвеска
<b>Тип усилителя руля</b>	Электрический усилитель
<b>Строение тела</b>	Несущая

## Конфигурация сидений

<b>Материал сидений</b>	• Имитация кожи
<b>Регулировка основного сиденья</b>	• Регулировка вперед и назад; • регулировка спинки; • регулировка высоты (4 вида); • регулировка опоры для ног; ○ поддержка талии (4 вида)(USD 206)
<b>Метод регулировки совместного сиденья</b>	• Регулировка вперед-назад; • Регулировка спинки; • Регулировка по высоте (4 положения); • Регулировка подставки для ног
<b>Электрорегулировка сиденья водителя и пассажира</b>	Мастер •/Заместитель •
<b>Функции передних сидений</b>	○ Нагревание
<b>Функция памяти электрических сидений</b>	• Водительское положение
<b>Кнопки регулировки заднего сиденья переднего пассажира</b>	-
<b>Передний/задний центральный подлокотник</b>	До •/после •
<b>Задний подстаканник</b>	•

## Активная безопасность

<b>Антиблокировочная система (ABS)</b>	•
--	---

## Активная безопасность (продолжение)

Электронное распределение тормозных усилий (EBD/CBC)	•
Система экстренного торможения (EBA/BAS/BA)	•
Система контроля тяги (ASR/TCS/TRC)	•
Система курсовой устойчивости (ESC/ESP/DSC)	•
Система контроля давления в шинах (TPMS)	• Отображение давления в шинах
Система напоминания о ремне безопасности	• Передний ряд
Крепления ISOFIX для детских кресел	•
Система предупреждения о съезде с полосы (LDWS)	○
Система автономного экстренного торможения (АЕВ)	•
Система обнаружения усталости водителя	•
Система предупреждения о лобовом столкновении (FCW)	•
Система экстренного вызова (eCall)	•
Встроенный видеореги­стратор	•

## Кондиционер/холодильник

Метод регулирования температуры в системе кондиционирования воздуха	• Автоматический кондиционер
Независимая система климат-контроля для задних пассажиров	•
Вентиляционные отверстия на задних сиденьях	•

## Кондиционер/холодильник (продолжение)

Контроль температурной зоны	•
Автомобильный очиститель воздуха	-
Салонный фильтр PM2.5	•

## Пассивная безопасность

Подушка безопасности водителя/пассажира	Мастер •/Заместитель •
Передние/задние боковые подушки безопасности	До •/после-
Подушки безопасности для защиты головы спереди/сзади (шторки безопасности)	До •/после •
Шины Run-Flat	•
Пассивная защита пешеходов	•

## Колесный тормоз

Тип передних тормозов	Вентиляционный диск
Тип задних тормозов	Вентиляционный диск
Тип стояночного тормоза	Электронный стоячий автомобиль
Размер передних шин	225/45 R18
Размер задних шин	255/40 R18
Размер запасного колеса	Нет.

## Аудио/Внутреннее освещение

Название бренда динамика	• Harman/Kardon Хаманкартон
Количество говорящих	• 16 рогов
Внутреннее окружающее освещение	•9 цветов

## Функции вождения

Навигационный дисплей дорожной информации	•
Помощь в удержании полосы движения	○
Система помощи при движении по полосе	○
Система круиз-контроля	• Адаптивный круиз на полной скорости

## Функции вождения (продолжение)

Спутниковая навигационная система	•
Уровень помощи при вождении	○L2
Система предупреждения о поперечном движении сзади	○
Центрирование полосы движения	○
Распознавание дорожных знаков	○
Отслеживание обратного хода	•
Помощь при парковке	•
Помощь при смене полосы движения	○

## Внешнее освещение

Источник света ближнего света	•LED
Источник света дальнего света	•LED
Светодиодные дневные ходовые огни	•
Адаптивный дальний и ближний свет	•
Автоматические фары	•
Регулируемые по высоте фары	•
Задержка выключения фар	•
Поворот фар	•

## Внешние зеркала

Функция внешнего зеркала	• Электрическая регулировка; • Электрический складной; • Память зеркала заднего вида; • Нагрев зеркала заднего вида; • Автоматический поворот;
--------------------------	--

## Внешний вид/противоугольное

Материал обода	• Алюминиевый сплав
Электрический багажник	•

## Внешний вид/противоугонное (продолжение)

Электронный иммобилайзер двигателя	<ul style="list-style-type: none"><li>•</li></ul>
Центральный замок в автомобиле	<ul style="list-style-type: none"><li>•</li></ul>
Тип ключа	<ul style="list-style-type: none"><li>• Ключ дистанционного управления</li></ul>
Система бесключевого запуска	<ul style="list-style-type: none"><li>•</li></ul>
Функция бесключевого доступа	<ul style="list-style-type: none"><li>• Весь автомобиль</li></ul>
Внешний вид комплекта	<ul style="list-style-type: none"><li>• Спортивный стиль</li></ul>
Бесконтактное открывание багажника	<ul style="list-style-type: none"><li>•</li></ul>
Функция удаленного запуска	○
Активная закрытая решетка	<ul style="list-style-type: none"><li>•</li></ul>

## Мансардное окно/стекло

Тип люка	<ul style="list-style-type: none"><li>• Панорамный люк можно открыть</li></ul>
Передние/задние электрические стеклоподъемники	До •/после •
Функция подъема окна одним нажатием	<ul style="list-style-type: none"><li>• Весь автомобиль</li></ul>
Функция защиты от заземления окон	<ul style="list-style-type: none"><li>•</li></ul>
Автомобильное зеркало для макияжа	<ul style="list-style-type: none"><li>• Освещение главного водителя;</li><li>• освещение второго пилота</li></ul>
Задний дворник	-
Функция стеклоочистителя с датчиком дождя	<ul style="list-style-type: none"><li>• Индуктивный тип дождя</li></ul>

## Цвет интерьера и экстерьера

Цвет кузова	Небоскрёб серый #808686 Порти синий #1459A0 Берег синий #0085A4 Руда белый #E7E7E7 Мельбурн Красный #610303 Угольный черный #232A30
Цвет салона	Черный #000000 Черный Вулкан красный #000000 #8A3D47 Черный Цвет мокко #000000 #423534 Вулкан красный Черный #8A3D47 #000000

## Рулевое колесо/внутреннее зеркало

<b>Материал рулевого колеса</b>	<ul style="list-style-type: none"><li>• Натуральная кожа</li></ul>
<b>Регулировка положения рулевого колеса</b>	<ul style="list-style-type: none"><li>• Ручная регулировка вверх и вниз</li></ul>
<b>Многофункциональное рулевое колесо</b>	<ul style="list-style-type: none"><li>•</li></ul>
<b>Подогрев рулевого колеса</b>	-
<b>Память рулевого колеса</b>	-
<b>Экран дисплея маршрутного компьютера</b>	<ul style="list-style-type: none"><li>• Цвет</li></ul>
<b>Полностью ЖК-панель приборов</b>	<ul style="list-style-type: none"><li>•</li></ul>
<b>Размер ЖК-дисплея</b>	<ul style="list-style-type: none"><li>• 12,3 дюйма</li></ul>
<b>Функция внутреннего зеркала заднего вида</b>	<ul style="list-style-type: none"><li>• Автоматическая антибликовая</li></ul>
<b>Переключение передач</b>	<ul style="list-style-type: none"><li>• Переключение электронного переключения</li></ul>
<b>Цифровой дисплей HUD Head Up</b>	<ul style="list-style-type: none"><li>•</li></ul>
<b>Устройство ETC</b>	○(USD 147)
<b>Подрулевые лепестки переключения передач</b>	<ul style="list-style-type: none"><li>•</li></ul>

## Интеллектуальная конфигурация

<b>Сервисы подключенного автомобиля</b>	<ul style="list-style-type: none"><li>•</li></ul>
<b>Обновления по воздуху (ОТА)</b>	<ul style="list-style-type: none"><li>•</li></ul>
<b>Сеть 4G/5G</b>	•4G;○5G(USD 441)
<b>Функция удаленного управления через мобильное приложение</b>	<ul style="list-style-type: none"><li>• Управление дверями; • Запуск автомобиля; • Управление освещением; • Управление климат-контролем; • Проверка состояния автомобиля/ диагностика; • Определение местоположения/поиск автомобиля</li></ul>
<b>Точки доступа Wi-Fi</b>	<ul style="list-style-type: none"><li>•</li></ul>

## Контроль вождения

## Контроль вождения (продолжение)

<b>Переключатель режима движения</b>	<ul style="list-style-type: none"><li>• Спорт;</li><li>• экономичный;</li><li>• стандартный/удобный;</li><li>• пользовательский/персонализированный</li></ul>
<b>Автоматическая парковка</b>	<ul style="list-style-type: none"><li>•</li></ul>
<b>Помощь при трогании на подъеме</b>	<ul style="list-style-type: none"><li>•</li></ul>
<b>Технология запуска и остановки двигателя</b>	<ul style="list-style-type: none"><li>•</li></ul>

## Приводное оборудование

<b>Передний/задний парковочный радар</b>	До •/после •
<b>Система видеопомощи при вождении</b>	<ul style="list-style-type: none"><li>• 360-градусное панорамное изображение</li></ul>
<b>Передняя камера восприятия</b>	<ul style="list-style-type: none"><li>• Моноцель Три глаза</li></ul>
<b>Количество камер</b>	<ul style="list-style-type: none"><li>• 5; ○ 7</li></ul>
<b>Количество ультразвуковых радаров</b>	<ul style="list-style-type: none"><li>• 12</li></ul>

## Зарядка в автомобиле

<b>Мультимедийный/зарядный порт</b>	<ul style="list-style-type: none"><li>• USB;</li><li>• Type-C</li></ul>
<b>Количество портов USB/Type-C</b>	<ul style="list-style-type: none"><li>• 2 в первом ряду/2 в заднем ряду</li></ul>
<b>Функция беспроводной зарядки мобильного телефона</b>	<ul style="list-style-type: none"><li>• Передний ряд</li></ul>

## Дополнительный пакет

<b>Дополнительный пакет</b>	Зимний костюм (5000 Юань Содержит Функция обогрева передних сидений Дистанционный запуск двигателя)
-----------------------------	---

---

"●" = Стандартное оборудование

"□" = Недоступно

"○" = Опциональное оборудование.

Примечание: Это автомобили для китайского рынка.  
Гарантийное покрытие недоступно за пределами Китая.