

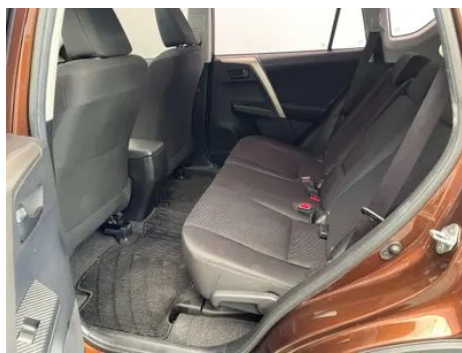
Отчет о Деталях Автомобиля

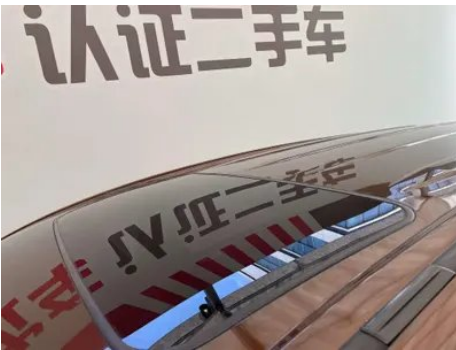
Toyota RAV4 2015 2.0L CVT Версия с двумя приводами

Основная Информация

Марка	Toyota
Пробег	112,000 km
Цвет	Кофейный цвет
Первая регистрация	2016-06-01
Количество передач	0

Изображения Автомобиля





Состояние Автомобиля

1. Левая задняя дверь, Кузовной ремонт.

Информация о Конфигурации

Информация о модели

Наименование модели	Toyota RAV4 2015 2.0L CVT Версия с двумя приводами
Дата выпуска	2014.12

Основные параметры

Класс автомобиля	Компактный внедорожник
Тип энергии	Бензин
Максимальная мощность (кВт)	108

Основные параметры (продолжение)

Максимальный крутящий момент (Н·м)	187
Трансмиссия	Бесступенчатая трансмиссия (CVT)
Тип кузова	SUV
Двигатель	2.0L 147 л.с. L4
Габариты (Д×Ш×В) (мм)	4570*1845*1670
Разгон 0-100 км/ч (с)	-
Максимальная скорость (км/ч)	180
Снаряженная масса (кг)	1510
Полная масса (кг)	-
Расход топлива по циклу NEDC (л/100км)	7.3

двигатель

Модель двигателя	6ZR-FE
Рабочий объем (мл)	1987
Рабочий объем (л)	2.0
Тип впуска	Естественный вдох
Компоновка цилиндров	L
Количество цилиндров	4
Клапанов на цилиндр	4
Степень сжатия	10
Газораспределительный механизм	DOHC
Диаметр цилиндра (мм)	80.5
Ход поршня (мм)	97.6
Максимальная мощность (л.с.)	147
Обороты максимальной мощности (об/мин)	6200
Обороты максимального крутящего момента (об/мин)	3200-4400
Максимальная полезная мощность (кВт)	-
Октановое число	№ 92.

двигатель (продолжение)

Система подачи топлива	Многоточечный электрический впрыск
Материал головки блока цилиндров	Алюминиевый сплав
Материал блока цилиндров	Алюминиевый сплав
Технологии, специфичные для двигателей	VVT-i

Экран/Система

Центральный экран управления цветной	•
Bluetooth/ Автомобильный телефон	•

Тело

Длина (мм)	4570
Ширина (мм)	1845
Высота (мм)	1670
Колесная база (мм)	2660
Передняя колея (мм)	1570
Задняя колея (мм)	1570
Дорожный просвет при полной загрузке (мм)	193
Тип открывания дверей	-
Количество дверей	5
Количество мест	5
Объем топливного бака (л)	60
Объем багажника (л)	-
Коэффициент аэродинамического сопротивления (Cd)	-

Коробка передач

Аббревиатура	Бесступенчатая трансмиссия (CVT)
Количество передач	Бесступенчатая трансмиссия
Тип трансмиссии	Бесступенчатая трансмиссия (CVT)

Рулевое управление шасси

Рулевое управление шасси (продолжение)

Тип привода	Переднемоторный, переднеприводный (FF)
Тип передней подвески	Независимая подвеска McPherson
Тип задней подвески	Независимая подвеска с двумя поперечными рычагами
Тип усилителя руля	Электрический усилитель
Строение тела	Несущая

Конфигурация сидений

Материал сидений	• Ткань
Регулировка основного сиденья	• Регулировка вперед и назад; • регулировка спинки; • регулировка высоты (2)
Метод регулировки совместного сиденья	• Регулировка вперед и назад; • регулировка спинки
Электрорегулировка сиденья водителя и пассажира	-
Кнопки регулировки заднего сиденья переднего пассажира	-
Регулировка сидений второго ряда	• Регулировка спинки
Заднее сиденье складное	• Пропорциональное опускание
Передний/задний центральный подлокотник	До •/после •
Задний подстаканник	•

Активная безопасность

Антиблокировочная система (ABS)	•
Электронное распределение тормозных усилий (EBD/CBC)	•
Система экстренного торможения (EBA/BAS/BA)	-
Система контроля тяги (ASR/TCS/TRC)	-
Система курсовой устойчивости (ESC/ESP/DSC)	-

Активная безопасность (продолжение)

Система контроля давления в шинах (TPMS)	•
Система напоминания о ремне безопасности	•
Крепления ISOFIX для детских кресел	•
Система предупреждения о съезде с полосы (LDWS)	-
Система автономного экстренного торможения (АЕВ)	-
Система обнаружения усталости водителя	-

Кондиционер/холодильник

Метод регулирования температуры в системе кондиционирования воздуха	• Автоматический кондиционер
Независимая система климат-контроля для задних пассажиров	-
Вентиляционные отверстия на задних сиденьях	-
Контроль температурной зоны	•
Автомобильный очиститель воздуха	-
Салонный фильтр PM2.5	-

Пассивная безопасность

Подушка безопасности водителя/пассажира	Мастер •/Заместитель •
Передние/задние боковые подушки безопасности	До •/после-
Подушки безопасности для защиты головы спереди/сзади (шторки безопасности)	До •/после •

Колесный тормоз

Тип передних тормозов	Вентиляционный диск
Тип задних тормозов	Дисковый

Колесный тормоз (продолжение)

Тип стояночного тормоза	Ручной тормоз
Размер передних шин	225/65 R17
Размер задних шин	225/65 R17
Размер запасного колеса	Полный размер

Аудио/Внутреннее освещение

Количество говорящих	• 6-7 рогов
----------------------	-------------

Функции вождения

Навигационный дисплей дорожной информации	-
Помощь в удержании полосы движения	-
Система помощи при движении по полосе	-
Спутниковая навигационная система	-
Помощь при парковке	-

Внешнее освещение

Источник света ближнего света	• Галоген
Источник света дальнего света	• Галоген
Светодиодные дневные ходовые огни	-
Адаптивный дальний и ближний свет	-
Автоматические фары	•
Передние противотуманные фары	•
Регулируемые по высоте фары	•
Задержка выключения фар	-

Внешние зеркала

Функция внешнего зеркала	• Электрическая регулировка
--------------------------	-----------------------------

Внешний вид/противоугонное

Материал обода	• Алюминиевый сплав
Электронный иммобилайзер двигателя	•

Внешний вид/противоугонное (продолжение)

Центральный замок в автомобиле	•
Тип ключа	• Ключ дистанционного управления
Система бесключевого запуска	-

Мансардное окно/стекло

Тип люка	• Электрический люк
Передние/задние электрические стеклоподъемники	До •/после •
Функция защиты от заземления окон	•
Автомобильное зеркало для макияжа	•
Задний дворник	•

Цвет интерьера и экстерьера

Цвет кузова	Супер белый #FDFDFD Цвет черной слюды #000000 Платиновый бронзовый металлический цвет #9D9894 Оранжевый металлический цвет #B73B19 Красный слюда металлический цвет #C4283E Темно-коричневый слюда металлический цвет #52433A Серебряный #BABABA
Цвет салона	Черный Бежевый #3E4146 #C9A782 Черный #3E4146 Черный Серый #3E4146 #A7A8A0 Черный Коричневый #3E4146 #442C25

Рулевое колесо/внутреннее зеркало

Регулировка положения рулевого колеса	• Ручная регулировка вверх и вниз
Многофункциональное рулевое колесо	•
Подогрев рулевого колеса	-
Память рулевого колеса	-
Экран дисплея маршрутного компьютера	•
Полностью ЖК-панель приборов	-

Рулевое колесо/внутреннее зеркало (продолжение)

Функция внутреннего зеркала заднего вида	• Ручная антибликовая
--	-----------------------

Интеллектуальная конфигурация

Сервисы подключенного автомобиля	-
Обновления по воздуху (ОТА)	-

Контроль вождения

Автоматическая парковка	-
-------------------------	---

Приводное оборудование

Передний/задний парковочный радар	Передний/задний •
Система видеопомощи при вождении	• Изображение заднего хода

Зарядка в автомобиле

Мультимедийный/зарядный порт	•USB;•AUX
------------------------------	-----------

"●" = Стандартное оборудование

"-" = Недоступно

"○" = Опциональное оборудование.

Примечание: Это автомобили для китайского рынка.
Гарантийное покрытие недоступно за пределами Китая.