

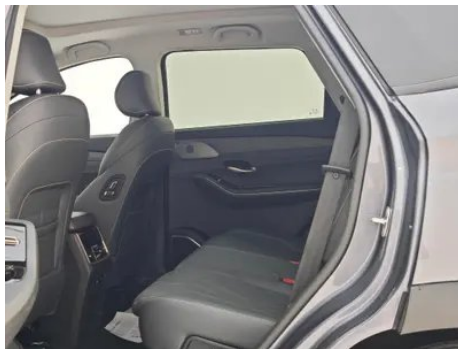
Rapport de Détail du Véhicule

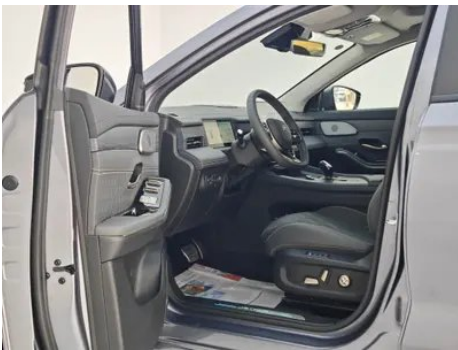
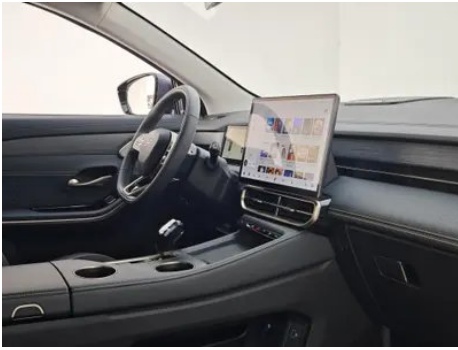
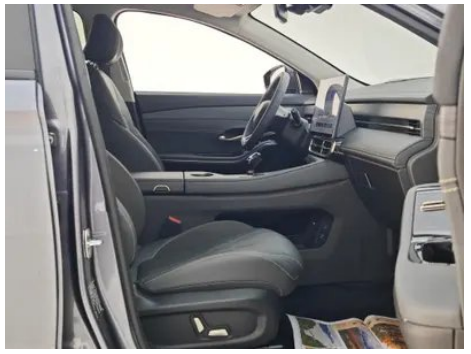
Jetour Shanghai L9 2024 1.5TD Max

Informations de Base

Marque	Jetour Shanghai
Kilométrage	100 km
Couleur	Gris foncé
Première immatriculation	2025-11-01
Nombre de transferts	0

Images du Véhicule







État du Véhicule

1. Éléments de carrosserie métalliques d'origine avec peinture d'usine.

Informations de Configuration

Informations sur le modèle

Nom du modèle	Jetour Shanhai L9 2024 1.5TD 2DHT Max 5 Siège
Date de lancement	2023.11

Paramètres de base

Catégorie du véhicule	SUV moyen
Type d'énergie	Véhicule hybride rechargeable (PHEV)
Puissance maximale (kW)	115
Couple maximal (N·m)	220
Transmission	DHT à 2 vitesses
Type de carrosserie	SUV
Moteur	1.5T 156 chevaux L4
Dimensions (L×I×H) (mm)	4862*1925*1784
Accélération 0-100 km/h (s)	7.8
Vitesse maximale (km/h)	180
Poids à vide (kg)	1890
Poids total autorisé en charge (kg)	2447
Temps de charge rapide (h)	0.42
Temps de charge normale (h)	3.5
Moteur électrique (ch)	271
Plage de charge rapide (%)	20-80
Accélération 0-50 km/h (s)	3.4

Paramètres de base (suite)

Autonomie électrique WLTC (km)	84
Consommation avec batterie déchargée (L/100 km)	5.3
Consommation mixte WLTP (L/100 km)	1.49
Autonomie électrique CLTC (km)	108
Plage de capacité de charge lente de la batterie (%)	20-80

moteur

Référence moteur	SQRH4J15
Cylindrée (mL)	1499
Cylindrée (L)	1.5
Type d'admission	Turbo
Configuration des cylindres	L
Nombre de cylindres	4
Soupapes par cylindre	4
Distribution	DOHC
Puissance maximale (ch)	156
Régime de puissance maxi (tr/min)	-
Régime de couple maxi (tr/min)	-
Puissance nette maximale (kW)	105
Indice d'octane	Numéro 92
Système d'alimentation	Pulvérisation directe
Matériau de culasse	Alliage d'aluminium
Matériau de bloc-moteur	Alliage d'aluminium
Disposition du moteur	Horizontal
Technologies spécifiques aux moteurs	Cycle de Miller

moteur électrique

Type de moteur	Aimant permanent/synchronisation
-----------------------	----------------------------------

moteur électrique (suite)

Puissance totale des moteurs électriques (kW)	199
Couple total des moteurs électriques (N·m)	395
Puissance max. du moteur électrique avant (kW)	199
Couple max. du moteur électrique avant (N·m)	395
Puissance totale du système (kW)	314
Nombre de moteurs d'entraînement	Double moteur
Configuration des moteurs	Préface
Type de batterie	Batterie au lithium ternaire
Capacité de la batterie (kWh)	19.43
Puissance totale des moteurs électriques (ch)	271
Fabricant des cellules de batterie	Hengko
Fonction de charge rapide	Support
Emplacement du port de charge lente	L'arrière droit de la voiture
Emplacement du port de charge rapide	L'arrière droit de la voiture
Puissance de décharge CA externe (kW)	6.6
Modèle à moteur avant	TZ180XY094/TZ270XY105
Puissance de charge rapide (kW)	38.86
Puissance combinée du système (ch)	427

Écran/Système

Écran couleur de contrôle central	• Écran LCD tactile
Taille de l'écran d'infodivertissement	• 15,6 pouces
Bluetooth/Téléphone embarqué	•

Écran/Système (suite)

Système de contrôle de reconnaissance vocale	<ul style="list-style-type: none">• Système multimédia;• Navigation;• Téléphone;• Climatisation;• Toit ouvrant;• Fenêtre de voiture
Reconnaissance vocale du réveil par région	<ul style="list-style-type: none">• Double zone
Mot de réveil de l'assistant vocal	<ul style="list-style-type: none">• Bonjour, Xiaojie
Réveil vocal sans mot	<ul style="list-style-type: none">•
Reconnaissance vocale continue	<ul style="list-style-type: none">•
Puce intelligente pour voiture	<ul style="list-style-type: none">• Qualcomm Snapdragon 8155

Corps

Longueur (mm)	4862
Largeur (mm)	1925
Hauteur (mm)	1784
Empattement (mm)	2850
Voie avant (mm)	1600
Voie arrière (mm)	1605
Type d'ouverture des portes	Porte battante
Nombre de portes	5
Nombre de places	5
Capacité du réservoir (L)	60
Volume du coffre (L)	1634
Coefficient de traînée (Cx)	-
Angle d'attaque (°)	20
Angle de fuite (°)	17

Boîte de vitesse

Abréviation	DHT à 2 vitesses
Nombre de rapports	2
Type de transmission	Transmission hybride dédiée (DHT)

Direction du châssis

Type de transmission	Moteur avant, traction avant (FF)
Type de suspension avant	Suspension indépendante MacPherson

Direction du châssis (suite)

Type de suspension arrière	Suspension indépendante multi-bras
Type de direction assistée	Aide électrique
Structure du corps	Chargé

Configuration des sièges

Matériau des sièges	<ul style="list-style-type: none">• Imitation de peau
Réglage du siège principal	<ul style="list-style-type: none">• Ajustement avant et arrière; • Ajustement du dossier; • Ajustement haut et bas (4 direction); • Soutien à la taille (4 direction)
Méthode de réglage du siège arrière	<ul style="list-style-type: none">• Ajustement avant et arrière; • Réglage du dossier
Réglage électrique du siège conducteur et du siège passager	Principal •/Vice •
Fonctions des sièges avant	<ul style="list-style-type: none">• Chauffage; • Ventilation
Fonction mémoire du siège électrique	<ul style="list-style-type: none">• Position de conducteur
Boutons de réglage arrière du siège passager avant	<ul style="list-style-type: none">•
Réglage du siège de la deuxième rangée	<ul style="list-style-type: none">• Réglage du dossier
Banquette arrière rabattable	<ul style="list-style-type: none">• La proportion est abaissée
Accoudoir central avant/arrière	<ul style="list-style-type: none">• Avant/arrière •
Porte-gobelet arrière	<ul style="list-style-type: none">•

Sécurité active

Système antiblocage des roues (ABS)	<ul style="list-style-type: none">•
Répartiteur électronique de freinage (EBD/CBC)	<ul style="list-style-type: none">•
Système d'assistance au freinage (EBA/BAS/BA)	<ul style="list-style-type: none">•
Système antipatinage (ASR/TCS/TRC)	<ul style="list-style-type: none">•
Contrôle électronique de stabilité (ESC/ESP/DSC)	<ul style="list-style-type: none">•

Sécurité active (suite)

Système de surveillance de la pression des pneus (TPMS)	<ul style="list-style-type: none">• Affichage de la pression des pneus
Avertisseur de ceinture de sécurité	<ul style="list-style-type: none">• Première rangée;• Deuxième rangée
Fixations ISOFIX pour siège enfant	<ul style="list-style-type: none">•
Système d'avertissement de franchissement de ligne (LDWS)	<ul style="list-style-type: none">•
Système de freinage d'urgence autonome (AEB)	<ul style="list-style-type: none">•
Détection de fatigue du conducteur	-
Alerte de collision frontale (FCW)	<ul style="list-style-type: none">•
Alerte de collision arrière	<ul style="list-style-type: none">•
Alerte de conduite à basse vitesse	<ul style="list-style-type: none">•
Système d'appel d'urgence (eCall)	<ul style="list-style-type: none">•
Caméra embarquée intégrée	<ul style="list-style-type: none">•
Avertissement d'ouverture de porte (DOW)	<ul style="list-style-type: none">•
Système de protection anti-retournement	<ul style="list-style-type: none">•

Climatisation/réfrigérateur

Méthode de contrôle de la température de la climatisation	<ul style="list-style-type: none">• Climatisation automatique
Climatisation indépendante arrière	-
Bouches d'aération des sièges arrière	<ul style="list-style-type: none">•
Contrôle de zone de température	<ul style="list-style-type: none">•
Purificateur d'air pour voiture	<ul style="list-style-type: none">•
Filtre PM2.5 d'habitacle	<ul style="list-style-type: none">•

Climatisation/réfrigérateur (suite)

Dispositif de parfum pour voiture	•
Surveillance de la qualité de l'air	•

Sécurité passive

Airbag conducteur/passager	Principal •/Vice •
Airbags latéraux avant/arrière	Avant •/arrière-
Airbags de tête avant/arrière (airbags rideaux)	• Avant/arrière •

Frein de roue

Type de freins avant	Ventilation à disque
Type de freins arrière	Type de disque
Type de frein de stationnement	Voiture de stationnement électronique
Dimensions des pneus avant	255/45 R20
Dimensions des pneus arrière	255/45 R20
Dimensions de la roue de secours	Outils de réparation de pneus

Audio/Éclairage intérieur

Nom de marque du haut-parleur	•SONY Sony
Nombre de locuteurs	• 8 haut-parleurs
Éclairage d'ambiance intérieur	• 64 couleurs

Fonctions de conduite

Affichage des informations de trafic de navigation	•
Assistance de voie	•
Système d'assistance au maintien de la voie	•
Système de régulateur de vitesse	• Croisière adaptative à pleine vitesse
Système de navigation par satellite	•
Niveau d'assistance à la conduite	•L2

Fonctions de conduite (suite)

Alerte de trafic transversal arrière	<ul style="list-style-type: none">•
Reconnaissance des panneaux de signalisation routière	<ul style="list-style-type: none">•
Marque de la carte	<ul style="list-style-type: none">• Gaud
Assistance au stationnement	-

Éclairage extérieur

Source de lumière de croisement	<ul style="list-style-type: none">• LED
Source lumineuse de feux de route	<ul style="list-style-type: none">• LED
Feux de jour à LED	<ul style="list-style-type: none">•
Feux de route et de croisement adaptatifs	<ul style="list-style-type: none">•
Phares automatiques	<ul style="list-style-type: none">•
Phares réglables en hauteur	<ul style="list-style-type: none">•
Délai d'extinction des phares	<ul style="list-style-type: none">•

Rétroviseurs extérieurs

Fonction rétroviseur extérieur	<ul style="list-style-type: none">• Réglage électrique;• pliage électrique;• chauffage du rétroviseur;• pliage automatique de la voiture de verrouillage
---------------------------------------	---

Apparence/antivol

Matériau de la jante	<ul style="list-style-type: none">• Alliage d'aluminium
Coffre électrique	<ul style="list-style-type: none">•
Antidémarrage électronique du moteur	<ul style="list-style-type: none">•
Système de verrouillage centralisé dans la voiture	<ul style="list-style-type: none">•
Type de clé	<ul style="list-style-type: none">• Clé de télécommande
Système de démarrage sans clé	<ul style="list-style-type: none">•
Fonction d'entrée sans clé	<ul style="list-style-type: none">• Position de conducteur
Coffre mains libres	<ul style="list-style-type: none">•
Mémoire de position du coffre électrique	<ul style="list-style-type: none">•
Galerie de toit	<ul style="list-style-type: none">•

Apparence/antivol (suite)

Fonction de démarrage à distance	<ul style="list-style-type: none">•
Préchauffage de la batterie	<ul style="list-style-type: none">•
Décharge vers l'extérieur	<ul style="list-style-type: none">•

Puits de lumière/Verre

Type de toit ouvrant	<ul style="list-style-type: none">• Peut ouvrir la lucarne panoramique
Vitres électriques avant/arrière	<ul style="list-style-type: none">• Avant/arrière •
Fonction de levage de vitre à une touche	<ul style="list-style-type: none">• Véhicule complet
Fonction anti-pincement de fenêtre	<ul style="list-style-type: none">•
Miroir de maquillage pour voiture	<ul style="list-style-type: none">• Lumière de conduite principale; • Lumière de copilote
Essuie-glace arrière	<ul style="list-style-type: none">•
Fonction d'essuie-glace avec capteur de pluie	<ul style="list-style-type: none">• Induction des précipitations
Vitre de confidentialité arrière	<ul style="list-style-type: none">•
Fenêtre latérale en verre multicouche insonorisé	<ul style="list-style-type: none">• Première rangée

Couleur intérieure et extérieure

Couleur extérieure	Tian Shuibi #9FB7B7 Lac salé blanc #FFFFFF Vert aurore #2F4145 Cendres de brouillard #BBBAC0 Noir de nuit extrême #000000 Cendre de montagne lointaine #DEE1E9
Couleur intérieure	Vert printemps #5F746F Noir d'encre #000000

Volant/rétroviseur intérieur

Matériau du volant	<ul style="list-style-type: none">• Cortex
Réglage de la position du volant	<ul style="list-style-type: none">• Ajustement manuel de haut en bas
Volant multifonction	<ul style="list-style-type: none">•
Volant chauffant	-
Mémoire du volant	-
Écran d'affichage de l'ordinateur de bord	<ul style="list-style-type: none">• Couleur

Volant/rétroviseur intérieur (suite)

Tableau de bord LCD complet	<ul style="list-style-type: none">•
Taille de l'instrument LCD	<ul style="list-style-type: none">• 10.25 pouces
Fonction rétroviseur intérieur	<ul style="list-style-type: none">• Antiéblouissement automatique
Changement de vitesse	<ul style="list-style-type: none">• Changement de vitesse électronique

Configuration intelligente

Services de voiture connectée	<ul style="list-style-type: none">•
Mises à jour OTA	<ul style="list-style-type: none">•
Réseau 4G/5G	<ul style="list-style-type: none">• 4G
Fonction à distance de l'application mobile	<ul style="list-style-type: none">• Contrôle des portes; • Démarrage du véhicule; • Gestion de la recharge; • Contrôle de la climatisation; • Contrôle de l'état du véhicule/diagnostic; • Localisation du véhicule / recherche du véhicule
points d'accès Wi-Fi	<ul style="list-style-type: none">•

Contrôle de la conduite

Commutateur de mode de conduite	<ul style="list-style-type: none">• Sport; • Économie; • Norme/ Confort
Stationnement automatique	<ul style="list-style-type: none">•
Descente en pente raide	<ul style="list-style-type: none">•
Aide au démarrage en côte	<ul style="list-style-type: none">•
Système de récupération d'énergie	<ul style="list-style-type: none">•

Matériel de conduite

Radars de stationnement avant/arrière	<ul style="list-style-type: none">• Avant/arrière •
Système de caméras d'aide à la conduite	<ul style="list-style-type: none">• Image panoramique à 360 degrés
Caméra de perception frontale	<ul style="list-style-type: none">• Monopoint
Nombre de caméras	<ul style="list-style-type: none">• 5
Nombre de radars à ultrasons	<ul style="list-style-type: none">• 6
Châssis transparent/ imagerie à 540 degrés	<ul style="list-style-type: none">•

Matériel de conduite (suite)

Quantité de radar à ondes millimétriques	• 2
---	-----

Recharge en voiture

Port multimédia/de chargement	•USB;•Type-C
Nombre de ports USB/Type-C	• 2 avant/2 arrière
Fonction de chargement sans fil pour téléphone portable	• Première rangée
Prise de courant 12 V dans le coffre à bagages	•
Puissance de charge maximale USB/Type-C	•60W
Puissance de charge sans fil pour téléphone portable	•50W

"●" = Équipement de série

"_" = Non disponible

"○" = Équipement en option.

Remarque : Il s'agit de véhicules du marché chinois. La couverture de garantie n'est pas disponible en dehors de la Chine.