

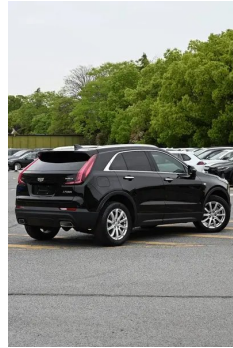
# Informe de Detalles del Vehículo

Cadillac XT4 2020 Modificación 28T Tipo de tecnología de tracción en dos ruedas

## Información Básica

Marca	Cadillac
Kilometraje	68,000 km
Color	Negro
Primera matriculación	2020-05-01
Número de transferencias	0

## Imágenes del Vehículo





## Condición del Vehículo

1. Tapizado interior del techo, Suciedad y manchas. 2. Aleta trasera izquierda, Reparación de pintura, Reparación de carrocería. 3. Tapizado interior del techo, Suciedad y manchas.

## Información de Configuración

### Información del modelo

<b>Nombre del modelo</b>	Cadillac XT4 2020 Modificación 28T Tipo de tecnología de tracción en dos ruedas
<b>Fecha de lanzamiento</b>	2020.07

### Parámetros básicos

<b>Categoría del vehículo</b>	SUV compacto
<b>Tipo de energía</b>	Gasolina

## Parámetros básicos (continuación)

<b>Potencia máxima (kW)</b>	174
<b>Par máximo (N·m)</b>	350
<b>Transmisión</b>	Integración manual de 9 velocidades
<b>Tipo de carrocería</b>	SUV
<b>Motor</b>	2.0T 237 CV L4
<b>Dimensiones (LxAxA) (mm)</b>	4600*1881*1627
<b>Aceleración 0-100 km/h (s)</b>	7.6
<b>Velocidad máxima (km/h)</b>	210
<b>Peso en vacío (kg)</b>	1652
<b>Peso máximo autorizado (kg)</b>	-
<b>Consumo combinado NEDC (L/100 km)</b>	7.2

## motor

<b>Modelo de motor</b>	LSY
<b>Cilindrada (mL)</b>	1998
<b>Cilindrada (L)</b>	2.0
<b>Tipo de admisión</b>	Turbo
<b>Configuración de cilindros</b>	L
<b>Número de cilindros</b>	4
<b>Válvulas por cilindro</b>	4
<b>Distribución</b>	DOHC
<b>Potencia máxima (CV)</b>	237
<b>Régimen de potencia máxima (rpm)</b>	5000
<b>Régimen de par máximo (rpm)</b>	1500-4000
<b>Potencia neta máxima (kW)</b>	169
<b>Octanaje</b>	95.
<b>Sistema de alimentación</b>	Spray directo
<b>Material de culata</b>	Aleación de aluminio
<b>Material de bloque motor</b>	Aleación de aluminio
<b>Disposición del motor</b>	Horizontal

## motor (continuación)

<b>Tecnologías específicas del motor</b>	Con tecnología de gestión variable de las válvulas Tripower
--	---

## Pantalla/Sistema

<b>Pantalla a color de control central</b>	• Pantalla LCD táctil
<b>Tamaño de la pantalla de infoentretenimiento</b>	• 8 pulgadas
<b>Bluetooth/Teléfono integrado</b>	•
<b>Integración/Duplicación de smartphone</b>	• Soporte CarPlay; • Soporte CarLife
<b>Sistema de control de reconocimiento de voz</b>	• Sistema multimedia; • Teléfono

## Cuerpo

<b>Longitud (mm)</b>	4600
<b>Anchura (mm)</b>	1881
<b>Altura (mm)</b>	1627
<b>Distancia entre ejes (mm)</b>	2779
<b>Vía delantera (mm)</b>	1601
<b>Vía trasera (mm)</b>	1610
<b>Tipo de apertura de puertas</b>	-
<b>Número de puertas</b>	5
<b>Número de plazas</b>	5
<b>Capacidad del depósito (L)</b>	60
<b>Volumen del tronco (L)</b>	447-1334
<b>Coefficiente aerodinámico (Cx)</b>	-

## Caja de cambios

<b>Abreviatura</b>	Integración manual de 9 velocidades
<b>Número de marchas</b>	9
<b>Tipo de transmisión</b>	Transmisión automática con modo manual (AT)

## Dirección del chasis

<b>Tipo de tracción</b>	Motor delantero, tracción delantera (FF)
-------------------------	--

## Dirección del chasis (continuación)

<b>Tipo de suspensión delantera</b>	Suspensión independiente MacPherson
<b>Tipo de suspensión trasera</b>	Suspensión independiente de cinco brazos
<b>Tipo de dirección asistida</b>	Asistencia eléctrica
<b>Estructura corporal</b>	Tipo de carga

## Configuración del asiento

<b>Material de los asientos</b>	• Mezcla de cuero/tela
<b>Ajuste del asiento principal</b>	• Ajuste delantero y trasero; • Ajuste del respaldo; • Ajuste de altura (4 a); • Soporte lumbar (2 a)
<b>Método de ajuste del coasiento</b>	• Ajuste delantero y trasero; • Ajuste del respaldo; • Ajuste de altura (2-dirección)
<b>Ajuste eléctrico del asiento del conductor y del pasajero.</b>	Principal •/Vice-
<b>Botones ajustables en la parte trasera del asiento del pasajero delantero</b>	-
<b>Asiento trasero plegable</b>	• Proporción hacia abajo
<b>Apoyabrazos central delantero/trasero</b>	Antes •/después •
<b>Portavasos trasero</b>	•

## Seguridad activa

<b>Sistema antibloqueo de frenos (ABS)</b>	•
<b>Distribución electrónica de frenado (EBD/CBC)</b>	•
<b>Sistema de asistencia a la frenada (EBA/BAS/BA)</b>	•
<b>Sistema de control de tracción (ASR/TCS/TRC)</b>	•
<b>Control electrónico de estabilidad (ESC/ESP/DSC)</b>	•
<b>Sistema de monitorización de presión de neumáticos (TPMS)</b>	• Pantalla de presión de neumáticos
<b>Recordatorio de cinturón de seguridad</b>	• Primera fila

## Seguridad activa (continuación)

<b>Anclajes ISOFIX para sillas infantiles</b>	•
<b>Sistema de aviso de cambio involuntario de carril (LDWS)</b>	-
<b>Frenado autónomo de emergencia (AEB)</b>	-
<b>Detector de fatiga del conductor</b>	-
<b>Sistema de llamada de emergencia (eCall)</b>	•

## Aire acondicionado/refrigerador

<b>Método de control de temperatura del aire acondicionado</b>	• Aire acondicionado automático
<b>Climatización independiente trasera</b>	-
<b>Ventilaciones de aire del asiento trasero</b>	•
<b>Control de zona de temperatura</b>	•
<b>Purificador de aire para coche</b>	-
<b>Filtro PM2.5 para el habitáculo</b>	-

## Seguridad pasiva

<b>Bolsa de aire del conductor y del pasajero</b>	Principal •/Vice •
<b>Airbags laterales delanteros y traseros</b>	Antes •/después-
<b>Airbags de cabeza delanteros y traseros (airbags de cortina)</b>	Antes •/después •

## Freno de rueda

<b>Tipo de frenos delanteros</b>	Tipo de disco de ventilación
<b>Tipo de frenos traseros</b>	Tipo de disco de ventilación
<b>Tipo de freno de estacionamiento</b>	Estacionado electrónico
<b>Tamaño de neumáticos delanteros</b>	235/55 R18
<b>Tamaño de neumáticos traseros</b>	235/55 R18

## Freno de rueda (continuación)

Tamaño de la rueda de repuesto	Ninguno
--------------------------------	---------

## Audio/Iluminación interior

Número de hablantes	• 6-7 altavoces
---------------------	-----------------

## Funciones de conducción

Pantalla de información de tráfico de navegación	-
Asistente de carril	-
Sistema de asistencia para mantenerse en el carril	-
Sistema de control de crucero	• Control de crucero
Sistema de navegación por satélite	-
Asistencia de estacionamiento	-

## Iluminación exterior

Fuente de luz de cruce	•LED
Fuente de luz de carretera	•LED
Luces diurnas LED	•
Luces altas y bajas adaptativas	-
Faros automáticos	•
Faros delanteros regulables en altura	•
Retardo de apagado de los faros	•

## Espejos exteriores

Función del espejo exterior	• Ajuste eléctrico; ○ plegado eléctrico; • Calefacción del espejo retrovisor; ○ plegado automático del coche bloqueado
-----------------------------	--

## Apariencia/antirrobo

Material de la llanta	• Aleación de aluminio
Baúl eléctrico	○
inmovilizador electrónico del motor	•
Sistema de cierre centralizado en el coche	•

## Apariencia/antirrobo (continuación)

<b>Tipo de clave</b>	• Llave de control remoto
<b>Sistema de arranque sin llave</b>	•
<b>Función de entrada sin llave</b>	• Coche completo
<b>Memoria de posición del maletero eléctrico</b>	○
<b>Baca de techo</b>	•
<b>Rejilla cerrada activa</b>	•

## Tragaluz/Vidrio

<b>Tipo de techo solar</b>	• Se puede abrir el techo corredizo panorámico
<b>Elevallas eléctricas delanteras y traseras</b>	Antes •/después •
<b>Función de elevación de ventana con un solo toque</b>	• Primera fila
<b>Función anti-pinzamiento de ventana</b>	•
<b>Espejo de maquillaje para coche</b>	• Iluminación del conductor principal; • Iluminación del copiloto
<b>Limpiaparabrisas trasero</b>	•
<b>Cristal de privacidad lateral trasero</b>	•
<b>Ventana lateral de vidrio insonorizado multicapa</b>	• Primera fila

## Color interior y exterior

<b>Color exterior</b>	Blanco diamante: # EBEBEB; Bailan: #000117; Li Tong: #714B25; castaño marrón: #220100; gris tinta: # 1E1E1E; Shuohong: #681910; Yao Hei: #000000
<b>Color interior</b>	Tanhei: #000000

## Volante/espejo interior

<b>Material del volante</b>	• Cuero genuino
<b>Ajuste de la posición del volante</b>	• Ajuste manual hacia arriba y hacia abajo
<b>Volante multifunción</b>	•
<b>Volante calefactado</b>	-
<b>Memoria del volante</b>	-

## Volante/espejo interior (continuación)

<b>Pantalla de visualización de la computadora de viaje</b>	<ul style="list-style-type: none"><li>• Color</li></ul>
<b>Panel de instrumentos LCD completo</b>	-
<b>Función del espejo retrovisor interior</b>	<ul style="list-style-type: none"><li>• Antideslumbrante manual; ○ Antideslumbrante automático; ○ Medios de transmisión (USD 882)</li></ul>
<b>Levas de cambio en el volante</b>	<ul style="list-style-type: none"><li>•</li></ul>

## Configuración inteligente

<b>Servicios de coche conectado</b>	<ul style="list-style-type: none"><li>•</li></ul>
<b>Actualizaciones OTA</b>	<ul style="list-style-type: none"><li>•</li></ul>
<b>Cancelación activa de ruido</b>	<ul style="list-style-type: none"><li>•</li></ul>

## Control de conducción

<b>Interruptor de modo de conducción</b>	<ul style="list-style-type: none"><li>• Deportes; • Estándar/cómodo; • Nieve</li></ul>
<b>Estacionamiento automático</b>	-
<b>Asistencia de arranque en pendiente</b>	<ul style="list-style-type: none"><li>•</li></ul>
<b>Tecnología de arranque y parada del motor</b>	<ul style="list-style-type: none"><li>•</li></ul>

## Hardware de conducción

<b>Radar de estacionamiento delantero/trasero</b>	Antes-/después •
---	------------------

## Carga en el coche

<b>Puerto multimedia/de carga</b>	<ul style="list-style-type: none"><li>•USB; •Type-C</li></ul>
<b>Número de puertos USB/ Tipo-C</b>	<ul style="list-style-type: none"><li>• 2 en la primera fila/2 en la última fila</li></ul>
<b>Toma de corriente de 12 V del maletero</b>	<ul style="list-style-type: none"><li>•</li></ul>

---

"●" = Equipamiento de serie

"□" = No disponible

"○" = Equipamiento opcional.

Nota: Estos son vehículos del mercado chino. La cobertura de garantía no está disponible fuera de China.