

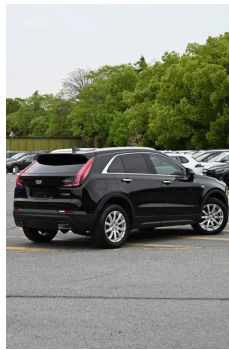
Отчет о Деталях Автомобиля

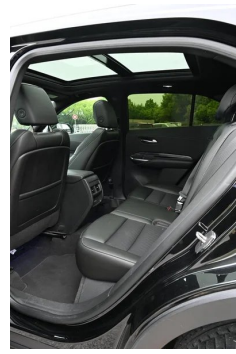
Cadillac XT4 2020 Пересаже 28Т
Двухприводная технология

Основная Информация

Марка	Cadillac
Пробег	68,000 km
Цвет	Черный
Первая регистрация	2020-05-01
Количество передач	0

Изображения Автомобиля





Состояние Автомобиля

1. Потолочная обивка салона, Загрязнения и пятна. 2. Левое заднее крыло, Ремонт лакокрасочного покрытия, Кузовной ремонт. 3. Потолочная обивка салона, Загрязнения и пятна.

Информация о Конфигурации

Информация о модели

Наименование модели	Cadillac XT4 2020 Пересаже 28Т Двухприводная технология
Дата выпуска	2020.07

Основные параметры

Класс автомобиля	Компактный внедорожник
Тип энергии	Бензин
Максимальная мощность (кВт)	174
Максимальный крутящий момент (Н·м)	350
Трансмиссия	9-ступенчатая автоматическая коробка передач с ручным режимом
Тип кузова	SUV

Основные параметры (продолжение)

Двигатель	2,0 л, 237 лошадиных сил, L4
Габариты (Д×Ш×В) (мм)	4600*1881*1627
Разгон 0-100 км/ч (с)	7.6
Максимальная скорость (км/ч)	210
Снаряженная масса (кг)	1652
Полная масса (кг)	-
Расход топлива по циклу NEDC (л/100км)	7.2

двигатель

Модель двигателя	LSY
Рабочий объем (мл)	1998
Рабочий объем (л)	2.0
Тип впуска	Турбонаддув
Компоновка цилиндров	L
Количество цилиндров	4
Клапанов на цилиндр	4
Газораспределительный механизм	DOHC
Максимальная мощность (л.с.)	237
Обороты максимальной мощности (об/мин)	5000
Обороты максимального крутящего момента (об/мин)	1500-4000
Максимальная полезная мощность (кВт)	169
Октановое число	Номер 95
Система подачи топлива	Прямой впрыск
Материал головки блока цилиндров	Алюминиевый сплав
Материал блока цилиндров	Алюминиевый сплав
Компоновка двигателя	Горизонтальное
Технологии, специфичные для двигателей	С технологией управления клапанами Tripower с переменной фазой налива

Экран/Система

Экран/Система (продолжение)

Центральный экран управления цветной	<ul style="list-style-type: none">• Сенсорный ЖК-экран
Размер экрана информационно-развлекательной системы	<ul style="list-style-type: none">• 8 дюймов
Bluetooth/Автомобильный телефон	<ul style="list-style-type: none">•
Интеграция смартфона/Зеркалирование	<ul style="list-style-type: none">• Поддержка CarPlay;• Поддержка CarLife
Система управления с распознаванием голоса	<ul style="list-style-type: none">• Мультимедийная система;• телефон

Тело

Длина (мм)	4600
Ширина (мм)	1881
Высота (мм)	1627
Колесная база (мм)	2779
Передняя колея (мм)	1601
Задняя колея (мм)	1610
Тип открывания дверей	-
Количество дверей	5
Количество мест	5
Объем топливного бака (л)	60
Объем багажника (л)	447-1334
Коэффициент аэродинамического сопротивления (Cd)	-

Коробка передач

Аббревиатура	9-ступенчатая автоматическая коробка передач с ручным режимом
Количество передач	9
Тип трансмиссии	Автоматическая коробка передач с ручным режимом (AT)

Рулевое управление шасси

Тип привода	Переднемоторный, переднеприводный (FF)
Тип передней подвески	Независимая подвеска McPherson

Рулевое управление шасси (продолжение)

Тип задней подвески	Независимая подвеска с пятью звенками
Тип усилителя руля	Электрический усилитель
Строение тела	Несущая

Конфигурация сидений

Материал сидений	• Кожа/ткань
Регулировка основного сиденья	• Регулировка вперед и назад; • регулировка спинки; • регулировка высоты (4 стороны); • поддержка талии (2 стороны)
Метод регулировки совместного сиденья	• Регулировка вперед и назад; • регулировка спинки; • регулировка высоты (2)
Электрорегулировка сиденья водителя и пассажира	Главная •/Заместитель-
Кнопки регулировки заднего сиденья переднего пассажира	-
Заднее сиденье складное	• Пропорциональное опускание
Передний/задний центральный подлокотник	До •/после •
Задний подстаканник	•

Активная безопасность

Антиблокировочная система (ABS)	•
Электронное распределение тормозных усилий (EBD/CBC)	•
Система экстренного торможения (EBA/BAS/BA)	•
Система контроля тяги (ASR/TCS/TRC)	•
Система курсовой устойчивости (ESC/ESP/DSC)	•
Система контроля давления в шинах (TPMS)	• Отображение давления в шинах

Активная безопасность (продолжение)

Система напоминания о ремне безопасности	• Передний ряд
Крепления ISOFIX для детских кресел	•
Система предупреждения о съезде с полосы (LDWS)	-
Система автономного экстренного торможения (АЕВ)	-
Система обнаружения усталости водителя	-
Система экстренного вызова (eCall)	•

Кондиционер/холодильник

Метод регулирования температуры в системе кондиционирования воздуха	• Автоматический кондиционер
Независимая система климат-контроля для задних пассажиров	-
Вентиляционные отверстия на задних сиденьях	•
Контроль температурной зоны	•
Автомобильный очиститель воздуха	-
Салонный фильтр PM2.5	-

Пассивная безопасность

Подушка безопасности водителя/пассажира	Мастер •/Заместитель •
Передние/задние боковые подушки безопасности	До •/после-
Подушки безопасности для защиты головы спереди/сзади (шторки безопасности)	До •/после •

Колесный тормоз

Тип передних тормозов	Вентиляционный диск
Тип задних тормозов	Вентиляционный диск

Колесный тормоз (продолжение)

Тип стояночного тормоза	Электронный стоячий автомобиль
Размер передних шин	235/55 R18
Размер задних шин	235/55 R18
Размер запасного колеса	Нет.

Аудио/Внутреннее освещение

Количество говорящих	• 6-7 рогов
----------------------	-------------

Функции вождения

Навигационный дисплей дорожной информации	-
Помощь в удержании полосы движения	-
Система помощи при движении по полосе	-
Система круиз-контроля	• Круиз с фиксированной скоростью
Спутниковая навигационная система	-
Помощь при парковке	-

Внешнее освещение

Источник света ближнего света	• LED
Источник света дальнего света	• LED
Светодиодные дневные ходовые огни	•
Адаптивный дальний и ближний свет	-
Автоматические фары	•
Регулируемые по высоте фары	•
Задержка выключения фар	•

Внешние зеркала

Функция внешнего зеркала	• Электрическая регулировка; ○ Электрический складной; • Нагрев зеркал заднего вида; ○ Автоматический складной замок
--------------------------	--

Внешний вид/противоугонное

Материал обода	• Алюминиевый сплав
Электрический багажник	○

Внешний вид/противоугонное (продолжение)

Электронный иммобилайзер двигателя	<ul style="list-style-type: none">•
Центральный замок в автомобиле	<ul style="list-style-type: none">•
Тип ключа	<ul style="list-style-type: none">• Ключ дистанционного управления
Система бесключевого запуска	<ul style="list-style-type: none">•
Функция бесключевого доступа	<ul style="list-style-type: none">• Вся машина
Электрическая память положения багажника	<input type="radio"/>
Багажник на крышу	<ul style="list-style-type: none">•
Активная закрытая решетка	<ul style="list-style-type: none">•

Мансардное окно/стекло

Тип люка	<ul style="list-style-type: none">• Панорамный люк можно открыть
Передние/задние электрические стеклоподъемники	До •/после •
Функция подъема окна одним нажатием	<ul style="list-style-type: none">• Передний ряд
Функция защиты от заземления окон	<ul style="list-style-type: none">•
Автомобильное зеркало для макияжа	<ul style="list-style-type: none">• Освещение главного водителя;• освещение второго пилота
Задний дворник	<ul style="list-style-type: none">•
Заднее боковое защитное стекло	<ul style="list-style-type: none">•
Многослойное звукоизолирующее стекло бокового окна	<ul style="list-style-type: none">• Передний ряд

Цвет интерьера и экстерьера

Цвет кузова	Бурение белое: # E6E6E6; Дайлан: #000117; Ли Тонг: #714B25; Каштаново-коричневый: #220100; Черно-серый: # 1E1E1E; Красный: #681910; Черный: #000000
Цвет салона	Сандаловое черное: #000000

Рулевое колесо/внутреннее зеркало

Рулевое колесо/внутреннее зеркало (продолжение)

Материал рулевого колеса	• Натуральная кожа
Регулировка положения рулевого колеса	• Ручная регулировка вверх и вниз
Многофункциональное рулевое колесо	•
Подогрев рулевого колеса	-
Память рулевого колеса	-
Экран дисплея маршрутного компьютера	• Цвет
Полностью ЖК-панель приборов	-
Функция внутреннего зеркала заднего вида	• Ручная антибликовая; ○ автоматическая антибликовая; ○ потоковая передача (USD 882)
Подрулевые лепестки переключения передач	•

Интеллектуальная конфигурация

Сервисы подключенного автомобиля	•
Обновления по воздуху (ОТА)	•
Активное шумоподавление	•

Контроль вождения

Переключатель режима движения	• Спорт; • стандарт/комфорт; • снег
Автоматическая парковка	-
Помощь при трогании на подъеме	•
Технология запуска и остановки двигателя	•

Приводное оборудование

Передний/задний парковочный радар	Передний/задний •
-----------------------------------	-------------------

Зарядка в автомобиле

Мультимедийный/зарядный порт	•USB;•Type-C
------------------------------	--------------

Зарядка в автомобиле (продолжение)

Количество портов USB/Type-C	• 2 в первом ряду/2 в заднем ряду
Розетка 12 В в багажном отделении	•

"●" = Стандартное оборудование

"_" = Недоступно

"○" = Опциональное оборудование.

Примечание: Это автомобили для китайского рынка.
Гарантийное покрытие недоступно за пределами Китая.