

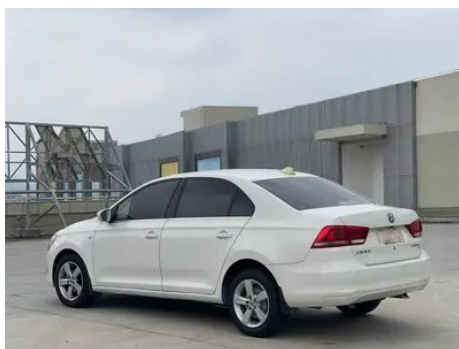
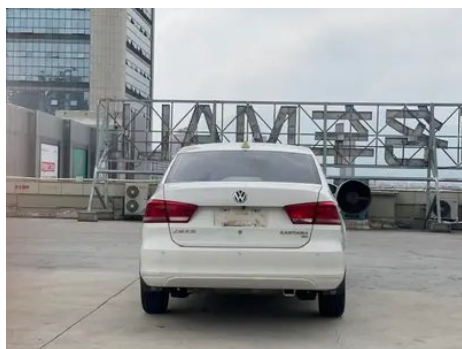
# Informe de Detalles del Vehículo

Volkswagen Santana 2016 1.6L Versión automática de confort

## Información Básica

Marca	Volkswagen
Kilometraje	80,000 km
Color	Blanco
Primera matriculación	2016-07-01
Número de transferencias	0

## Imágenes del Vehículo





## Condición del Vehículo

1. Soporte del radiador, Señales de desmontaje, Reemplazado. 2. Larguero lateral superior izquierdo, Deformación. 3. Estribo izquierdo, Reparación de pintura, Deformación del lado interior, Reparación de carrocería del lado interior, Reparación de carrocería del lado exterior. 4. Estribo derecho, Reparación de pintura, Deformación del lado interior, Deformación del lado exterior, Reparación de carrocería del lado exterior. 5. Lado interior del pilar A izquierdo, Deformación. 6. Lado interior del pilar B izquierdo, Deformación no relacionada con accidente. 7. Lado interior del pilar B derecho, Deformación no relacionada con accidente. 8. Hueco de la rueda de repuesto, Marcas de agua, Olor, Suciedad. 9. Panel lateral trasero izquierdo, Reparación de pintura, Reparación de carrocería. 10. Panel lateral trasero derecho, Reparación de pintura, Reparación de carrocería. 11. Piso de carrocería, Recubrimiento anticorrosivo de bajos añadido.

## Información de Configuración

### Información del modelo

<b>Nombre del modelo</b>	Volkswagen Santana 2016 1.6L Versión automática de confort
<b>Fecha de lanzamiento</b>	2016.09

### Parámetros básicos

<b>Categoría del vehículo</b>	Coche compacto
<b>Tipo de energía</b>	Gasolina
<b>Potencia máxima (kW)</b>	81
<b>Par máximo (N·m)</b>	155
<b>Transmisión</b>	6 marchas automáticas
<b>Tipo de carrocería</b>	Sedán
<b>Motor</b>	1.6L 110 caballos de fuerza L4
<b>Dimensiones (LxAxA) (mm)</b>	4475*1706*1469
<b>Aceleración 0-100 km/h (s)</b>	12.5

## Parámetros básicos (continuación)

<b>Velocidad máxima (km/h)</b>	185
<b>Peso en vacío (kg)</b>	1145
<b>Peso máximo autorizado (kg)</b>	-
<b>Consumo combinado NEDC (L/100 km)</b>	5.9

## motor

<b>Modelo de motor</b>	CPD
<b>Cilindrada (mL)</b>	1598
<b>Cilindrada (L)</b>	1.6
<b>Tipo de admisión</b>	Inhala natural
<b>Configuración de cilindros</b>	L
<b>Número de cilindros</b>	4
<b>Válvulas por cilindro</b>	4
<b>Distribución</b>	DOHC
<b>Potencia máxima (CV)</b>	110
<b>Régimen de potencia máxima (rpm)</b>	5800
<b>Régimen de par máximo (rpm)</b>	3800
<b>Potencia neta máxima (kW)</b>	-
<b>Octanaje</b>	92.
<b>Sistema de alimentación</b>	EFI multipunto
<b>Material de culata</b>	Aleación de aluminio
<b>Material de bloque motor</b>	Aleación de aluminio

## Pantalla/Sistema

<b>Bluetooth/Teléfono integrado</b>	•
<b>Reproductor de CD/DVD</b>	• CD de un solo disco

## Cuerpo

<b>Longitud (mm)</b>	4475
<b>Anchura (mm)</b>	1706
<b>Altura (mm)</b>	1469
<b>Distancia entre ejes (mm)</b>	2603
<b>Vía delantera (mm)</b>	-

## Cuerpo (continuación)

<b>Vía trasera (mm)</b>	-
<b>Tipo de apertura de puertas</b>	-
<b>Número de puertas</b>	4
<b>Número de plazas</b>	5
<b>Capacidad del depósito (L)</b>	55
<b>Volumen del tronco (L)</b>	466
<b>Coefficiente aerodinámico (Cx)</b>	-

## Caja de cambios

<b>Abreviatura</b>	6 marchas automáticas
<b>Número de marchas</b>	6
<b>Tipo de transmisión</b>	Transmisión automática (AT)

## Dirección del chasis

<b>Tipo de tracción</b>	Motor delantero, tracción delantera (FF)
<b>Tipo de suspensión delantera</b>	Suspensión independiente MacPherson
<b>Tipo de suspensión trasera</b>	Suspensión no independiente de barra de torsión
<b>Tipo de dirección asistida</b>	Asistencia eléctrica
<b>Estructura corporal</b>	Tipo de carga

## Configuración del asiento

<b>Material de los asientos</b>	<input type="radio"/> Cuero genuino
<b>Ajuste del asiento principal</b>	<ul style="list-style-type: none"><li>• Ajuste delantero y trasero;</li><li>• Ajuste del respaldo;</li><li>• Ajuste de altura (2-dirección)</li></ul>
<b>Método de ajuste del coasiento</b>	<ul style="list-style-type: none"><li>• Ajuste delantero y trasero;</li><li>• Ajuste del respaldo</li></ul>
<b>Ajuste eléctrico del asiento del conductor y del pasajero.</b>	-
<b>Funciones del asiento delantero</b>	<input type="radio"/> Calentar
<b>Botones ajustables en la parte trasera del asiento del pasajero delantero</b>	-
<b>Apoyabrazos central delantero/trasero</b>	Antes •/después <input type="radio"/>

## Configuración del asiento (continuación)

<b>Portavasos trasero</b>	-
---------------------------	---

## Seguridad activa

<b>Sistema antibloqueo de frenos (ABS)</b>	•
<b>Distribución electrónica de frenado (EBD/CBC)</b>	•
<b>Sistema de asistencia a la frenada (EBA/BAS/BA)</b>	○
<b>Sistema de control de tracción (ASR/TCS/TRC)</b>	○
<b>Control electrónico de estabilidad (ESC/ESP/DSC)</b>	○
<b>Recordatorio de cinturón de seguridad</b>	•
<b>Anclajes ISOFIX para sillas infantiles</b>	•
<b>Sistema de aviso de cambio involuntario de carril (LDWS)</b>	-
<b>Frenado autónomo de emergencia (AEB)</b>	-
<b>Detector de fatiga del conductor</b>	-

## Aire acondicionado/refrigerador

<b>Método de control de temperatura del aire acondicionado</b>	• Aire acondicionado manual; ○ Aire acondicionado automático
<b>Climatización independiente trasera</b>	-
<b>Ventilaciones de aire del asiento trasero</b>	-
<b>Control de zona de temperatura</b>	-
<b>Purificador de aire para coche</b>	-
<b>Filtro PM2.5 para el habitáculo</b>	-

## Seguridad pasiva

<b>Bolsa de aire del conductor y del pasajero</b>	Principal •/Vice •
<b>Airbags laterales delanteros y traseros</b>	Antes •/después-

## Seguridad pasiva (continuación)

<b>Airbags de cabeza delanteros y traseros (airbags de cortina)</b>	Antes <input type="radio"/> /después <input type="radio"/>
---	--

## Freno de rueda

<b>Tipo de frenos delanteros</b>	Tipo de disco de ventilación
<b>Tipo de frenos traseros</b>	Tambor
<b>Tipo de freno de estacionamiento</b>	Freno de mano
<b>Tamaño de neumáticos delanteros</b>	185/60 R15
<b>Tamaño de neumáticos traseros</b>	185/60 R15
<b>Tamaño de la rueda de repuesto</b>	No tamaño completo

## Audio/Iluminación interior

<b>Número de hablantes</b>	• 6-7 altavoces
----------------------------	-----------------

## Funciones de conducción

<b>Pantalla de información de tráfico de navegación</b>	-
<b>Asistente de carril</b>	-
<b>Sistema de asistencia para mantenerse en el carril</b>	-
<b>Sistema de control de crucero</b>	• Control de crucero
<b>Sistema de navegación por satélite</b>	-
<b>Asistencia de estacionamiento</b>	-

## Iluminación exterior

<b>Fuente de luz de cruce</b>	• Halógeno
<b>Fuente de luz de carretera</b>	• Halógeno
<b>Luces diurnas LED</b>	-
<b>Luces altas y bajas adaptativas</b>	-
<b>Faros automáticos</b>	•
<b>luces antiniebla delanteras</b>	•
<b>Faros delanteros regulables en altura</b>	•

## Iluminación exterior (continuación)

<b>Retardo de apagado de los faros</b>	-
<b>Lámpara de señal de giro</b>	•

## Espejos exteriores

<b>Función del espejo exterior</b>	• Ajuste eléctrico; • Calefacción del espejo retrovisor
------------------------------------	---

## Apariencia/antirrobo

<b>Material de la llanta</b>	• Aleación de aluminio
<b>inmovilizador electrónico del motor</b>	•
<b>Sistema de cierre centralizado en el coche</b>	•
<b>Tipo de clave</b>	• Llave de control remoto
<b>Sistema de arranque sin llave</b>	-

## Tragaluz/Vidrio

<b>Tipo de techo solar</b>	• Techo corredizo eléctrico
<b>Elevalunas eléctricos delanteros y traseros</b>	Antes •/después •
<b>Función anti-pinzamiento de ventana</b>	-
<b>Espejo de maquillaje para coche</b>	•
<b>Limpiaparabrisas trasero</b>	-
<b>Función de limpiaparabrisas con sensor de lluvia</b>	•

## Color interior y exterior

<b>Color exterior</b>	Blanco seguro #FCFCFC Armonía gris #585858 Oro de la suerte #BDB4AD Plata auspiciosa #9F9F9F Azul espléndido #558FAD Ruyi negro #0D0D0D Amanecer marrón #64503C
<b>Color interior</b>	Negro #000000 Negro Beige #1D1E20 #AAABA6

## Volante/espejo interior

<b>Ajuste de la posición del volante</b>	• Ajuste manual hacia arriba y hacia abajo
<b>Volante multifunción</b>	•
<b>Volante calefactado</b>	-

## Volante/espejo interior (continuación)

<b>Memoria del volante</b>	-
<b>Pantalla de visualización de la computadora de viaje</b>	•
<b>Panel de instrumentos LCD completo</b>	-
<b>Función del espejo retrovisor interior</b>	• Manual antideslumbrante

## Configuración inteligente

<b>Servicios de coche conectado</b>	-
<b>Actualizaciones OTA</b>	-

## Control de conducción

<b>Estacionamiento automático</b>	-
<b>Asistencia de arranque en pendiente</b>	○

## Hardware de conducción

<b>Radar de estacionamiento delantero/trasero</b>	Antes-/después •
---	------------------

## Carga en el coche

<b>Puerto multimedia/de carga</b>	•USB;•AUX;•SD
-----------------------------------	---------------

---

"●" = Equipamiento de serie

"-" = No disponible

"○" = Equipamiento opcional.

Nota: Estos son vehículos del mercado chino. La cobertura de garantía no está disponible fuera de China.