

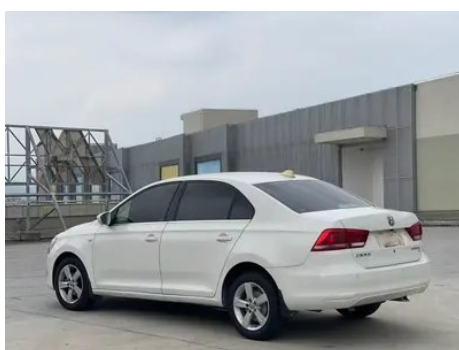
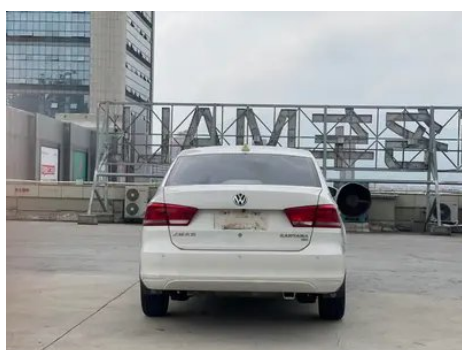
# Rapport de Détail du Véhicule

Volkswagen Santana 2016 1.6L Version confort automatique

## Informations de Base

Marque	Volkswagen
Kilométrage	80,000 km
Couleur	Blanc
Première immatriculation	2016-07-01
Nombre de transferts	0

## Images du Véhicule





## État du Véhicule

1. Support de radiateur, Traces de démontage, Remplacé. 2. Longeron latéral supérieur gauche, Déformation. 3. Bas de caisse gauche, Réparation de peinture, Déformation du côté intérieur, Réparation de carrosserie du côté intérieur, Réparation de carrosserie du côté extérieur. 4. Bas de caisse droit, Réparation de peinture, Déformation du côté intérieur, Déformation du côté extérieur, Réparation de carrosserie du côté extérieur. 5. Face intérieure du montant A gauche, Déformation. 6. Face intérieure du montant B gauche, Déformation non liée à un accident. 7. Face intérieure du montant B droit, Déformation non liée à un accident. 8. Logement de roue de secours, Traces d'eau, Odeur, Salissure. 9. Aile arrière gauche, Réparation de peinture, Réparation de carrosserie. 10. Aile arrière droite, Réparation de peinture, Réparation de carrosserie. 11. Plancher de caisse, Traitement anticorrosion de soubassement ajouté.

## Informations de Configuration

### Informations sur le modèle

<b>Nom du modèle</b>	Volkswagen Santana 2016 1.6L Version confort automatique
<b>Date de lancement</b>	2016.09

### Paramètres de base

<b>Catégorie du véhicule</b>	Voiture compacte
<b>Type d'énergie</b>	Essence
<b>Puissance maximale (kW)</b>	81
<b>Couple maximal (N·m)</b>	155
<b>Transmission</b>	6 vitesses automatiques
<b>Type de carrosserie</b>	Berline
<b>Moteur</b>	1.6L 110 chevaux L4
<b>Dimensions (L×I×H) (mm)</b>	4475*1706*1469
<b>Accélération 0-100 km/h (s)</b>	12.5

## Paramètres de base (suite)

<b>Vitesse maximale (km/h)</b>	185
<b>Poids à vide (kg)</b>	1145
<b>Poids total autorisé en charge (kg)</b>	-
<b>Consommation mixte NEDC (L/100 km)</b>	5.9

## moteur

<b>Référence moteur</b>	CPD
<b>Cylindrée (mL)</b>	1598
<b>Cylindrée (L)</b>	1.6
<b>Type d'admission</b>	Inspirez naturellement
<b>Configuration des cylindres</b>	L
<b>Nombre de cylindres</b>	4
<b>Soupapes par cylindre</b>	4
<b>Distribution</b>	DOHC
<b>Puissance maximale (ch)</b>	110
<b>Régime de puissance maxi (tr/min)</b>	5800
<b>Régime de couple maxi (tr/min)</b>	3800
<b>Puissance nette maximale (kW)</b>	-
<b>Indice d'octane</b>	Numéro 92
<b>Système d'alimentation</b>	Éjection électrique multipoint
<b>Matériau de culasse</b>	Alliage d'aluminium
<b>Matériau de bloc-moteur</b>	Alliage d'aluminium

## Écran/Système

<b>Bluetooth/Téléphone embarqué</b>	<ul style="list-style-type: none"><li>•</li></ul>
<b>Lecteur CD/DVD embarqué</b>	<ul style="list-style-type: none"><li>• CD à disque unique</li></ul>

## Corps

<b>Longueur (mm)</b>	4475
<b>Largeur (mm)</b>	1706
<b>Hauteur (mm)</b>	1469
<b>Empattement (mm)</b>	2603

## Corps (suite)

<b>Voie avant (mm)</b>	-
<b>Voie arrière (mm)</b>	-
<b>Type d'ouverture des portes</b>	-
<b>Nombre de portes</b>	4
<b>Nombre de places</b>	5
<b>Capacité du réservoir (L)</b>	55
<b>Volume du coffre (L)</b>	466
<b>Coefficient de traînée (Cx)</b>	-

## Boîte de vitesse

<b>Abréviation</b>	6 vitesses automatiques
<b>Nombre de rapports</b>	6
<b>Type de transmission</b>	Transmission automatique (AT)

## Direction du châssis

<b>Type de transmission</b>	Moteur avant, traction avant (FF)
<b>Type de suspension avant</b>	Suspension indépendante MacPherson
<b>Type de suspension arrière</b>	Suspension non indépendante à poutre de torsion
<b>Type de direction assistée</b>	Aide électrique
<b>Structure du corps</b>	Chargé

## Configuration des sièges

<b>Matériau des sièges</b>	<input type="radio"/> Cuir véritable
<b>Réglage du siège principal</b>	<ul style="list-style-type: none"><li>• Réglage avant et arrière;</li><li>• Réglage dossier;</li><li>• Réglage haut et bas (2 direction)</li></ul>
<b>Méthode de réglage du siège arrière</b>	<ul style="list-style-type: none"><li>• Ajustement avant et arrière;</li><li>• Réglage du dossier</li></ul>
<b>Réglage électrique du siège conducteur et du siège passager</b>	-
<b>Fonctions des sièges avant</b>	<input type="radio"/> Chauffage
<b>Boutons de réglage arrière du siège passager avant</b>	-
<b>Accoudoir central avant/arrière</b>	Avant/arrière <input type="radio"/>
<b>Porte-gobelet arrière</b>	-

## Sécurité active

<b>Système antiblocage des roues (ABS)</b>	•
<b>Répartiteur électronique de freinage (EBD/CBC)</b>	•
<b>Système d'assistance au freinage (EBA/BAS/BA)</b>	○
<b>Système antipatinage (ASR/TCS/TRC)</b>	○
<b>Contrôle électronique de stabilité (ESC/ESP/DSC)</b>	○
<b>Avertisseur de ceinture de sécurité</b>	•
<b>Fixations ISOFIX pour siège enfant</b>	•
<b>Système d'avertissement de franchissement de ligne (LDWS)</b>	-
<b>Système de freinage d'urgence autonome (AEB)</b>	-
<b>Détection de fatigue du conducteur</b>	-

## Climatisation/réfrigérateur

<b>Méthode de contrôle de la température de la climatisation</b>	• Climatisation manuelle; ○ Climatisation automatique
<b>Climatisation indépendante arrière</b>	-
<b>Bouches d'aération des sièges arrière</b>	-
<b>Contrôle de zone de température</b>	-
<b>Purificateur d'air pour voiture</b>	-
<b>Filtre PM2.5 d'habitacle</b>	-

## Sécurité passive

<b>Airbag conducteur/passager</b>	Principal •/Vice •
<b>Airbags latéraux avant/arrière</b>	Avant •/arrière-
<b>Airbags de tête avant/arrière (airbags rideaux)</b>	Avant/après ○

## Frein de roue

## Frein de roue (suite)

Type de freins avant	Ventilation à disque
Type de freins arrière	Tumeur
Type de frein de stationnement	Frein à main
Dimensions des pneus avant	185/60 R15
Dimensions des pneus arrière	185/60 R15
Dimensions de la roue de secours	Non pleine taille

## Audio/Éclairage intérieur

Nombre de locuteurs	• 6-7 klaxon
---------------------	--------------

## Fonctions de conduite

Affichage des informations de trafic de navigation	-
Assistance de voie	-
Système d'assistance au maintien de la voie	-
Système de régulateur de vitesse	• Croisière à vitesse fixe
Système de navigation par satellite	-
Assistance au stationnement	-

## Éclairage extérieur

Source de lumière de croisement	• Halogène
Source lumineuse de feux de route	• Halogène
Feux de jour à LED	-
Feux de route et de croisement adaptatifs	-
Phares automatiques	•
Feux de brouillard avant	•
Phares réglables en hauteur	•
Délai d'extinction des phares	-
Clignotant	•

## Rétroviseurs extérieurs

## Rétroviseurs extérieurs (suite)

<b>Fonction rétroviseur extérieur</b>	<ul style="list-style-type: none"><li>• Réglage électrique;</li><li>• Chauffage du rétroviseur</li></ul>
---------------------------------------	--

## Apparence/antivol

<b>Matériau de la jante</b>	<ul style="list-style-type: none"><li>• Alliage d'aluminium</li></ul>
<b>Antidémarrage électronique du moteur</b>	<ul style="list-style-type: none"><li>•</li></ul>
<b>Système de verrouillage centralisé dans la voiture</b>	<ul style="list-style-type: none"><li>•</li></ul>
<b>Type de clé</b>	<ul style="list-style-type: none"><li>• Clé de télécommande</li></ul>
<b>Système de démarrage sans clé</b>	-

## Puits de lumière/Verre

<b>Type de toit ouvrant</b>	<ul style="list-style-type: none"><li>• Toit ouvrant électrique</li></ul>
<b>Vitres électriques avant/arrière</b>	<ul style="list-style-type: none"><li>• Avant/arrière</li><li>•</li></ul>
<b>Fonction anti-pincement de fenêtre</b>	-
<b>Miroir de maquillage pour voiture</b>	<ul style="list-style-type: none"><li>•</li></ul>
<b>Essuie-glace arrière</b>	-
<b>Fonction d'essuie-glace avec capteur de pluie</b>	<ul style="list-style-type: none"><li>•</li></ul>

## Couleur intérieure et extérieure

<b>Couleur extérieure</b>	Peace White #FCFCFC Harmonie gris #585858 Golden Fortune #BDB4AD Argent de bon augure #9F9F9F Splendid bleu #558FAD Ruyi noir #0D0D0D Aube brune #64503C
<b>Couleur intérieure</b>	Noir #000000 Noir Beige #1D1E20 #AAABA6

## Volant/rétroviseur intérieur

<b>Réglage de la position du volant</b>	<ul style="list-style-type: none"><li>• Réglage manuel de haut en bas</li></ul>
<b>Volant multifonction</b>	<ul style="list-style-type: none"><li>•</li></ul>
<b>Volant chauffant</b>	-
<b>Mémoire du volant</b>	-
<b>Écran d'affichage de l'ordinateur de bord</b>	<ul style="list-style-type: none"><li>•</li></ul>
<b>Tableau de bord LCD complet</b>	-

## Volant/rétroviseur intérieur (suite)

<b>Fonction rétroviseur intérieur</b>	• Anti-éblouissement manuel
---------------------------------------	-----------------------------

## Configuration intelligente

<b>Services de voiture connectée</b>	-
<b>Mises à jour OTA</b>	-

## Contrôle de la conduite

<b>Stationnement automatique</b>	-
<b>Aide au démarrage en côte</b>	○

## Matériel de conduite

<b>Radar de stationnement avant/arrière</b>	Avant-/Après •
---	----------------

## Recharge en voiture

<b>Port multimédia/de chargement</b>	•USB;•AUX;•SD
--------------------------------------	---------------

---

"●" = Équipement de série

"\_" = Non disponible

"○" = Équipement en option.

Remarque : Il s'agit de véhicules du marché chinois. La couverture de garantie n'est pas disponible en dehors de la Chine.