

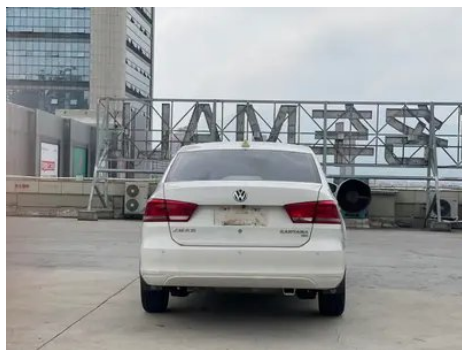
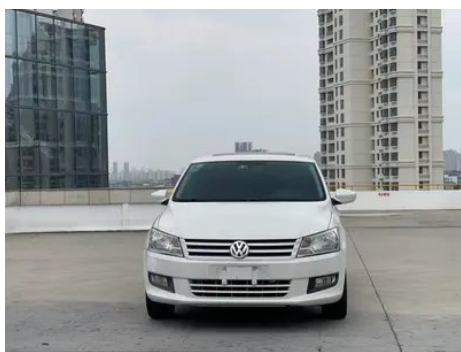
# Отчет о Деталях Автомобиля

Volkswagen Santana 2016 1.6L  
Автоматический комфорт-пакет

## Основная Информация

Марка	Volkswagen
Пробег	80,000 km
Цвет	Белый
Первая регистрация	2016-07-01
Количество передач	0

## Изображения Автомобиля





## Состояние Автомобиля

1. Панель крепления радиатора, Следы демонтажа, Заменено. 2. Левый верхний боковой лонжерон, Деформация. 3. Левый порог кузова, Ремонт лакокрасочного покрытия, Деформация внутренней стороны, Кузовной ремонт внутренней стороны, Кузовной ремонт внешней стороны. 4. Правый порог кузова, Ремонт лакокрасочного покрытия, Деформация внутренней стороны, Деформация внешней стороны, Кузовной ремонт внешней стороны. 5. Внутренняя сторона левой стойки А, Деформация. 6. Внутренняя сторона левой стойки В, Деформация не вследствие ДТП. 7. Внутренняя сторона правой стойки В, Деформация не вследствие ДТП. 8. Ниша запасного колеса, Следы воды, Посторонний запах, Загрязнение. 9. Левая задняя боковина, Ремонт лакокрасочного покрытия, Кузовной ремонт. 10. Правая задняя боковина, Ремонт лакокрасочного покрытия, Кузовной ремонт. 11. Днище кузова, Дополнительное антикоррозийное покрытие днища.

## Информация о Конфигурации

### Информация о модели

Наименование модели	Volkswagen Santana 2016 1.6L Автоматический комфорт-пакет
Дата выпуска	2016.09

### Основные параметры

Класс автомобиля	Компактный автомобиль
Тип энергии	Бензин
Максимальная мощность (кВт)	81
Максимальный крутящий момент (Н·м)	155
Трансмиссия	6 Автоматизация.
Тип кузова	Седан
Двигатель	1.6L 110 л.с. L4
Габариты (Д×Ш×В) (мм)	4475*1706*1469
Разгон 0-100 км/ч (с)	12.5
Максимальная скорость (км/ч)	185
Снаряженная масса (кг)	1145
Полная масса (кг)	-
Расход топлива по циклу NEDC (л/100км)	5.9

### двигатель

## двигатель (продолжение)

<b>Модель двигателя</b>	CPD
<b>Рабочий объем (мл)</b>	1598
<b>Рабочий объем (л)</b>	1.6
<b>Тип впуска</b>	Естественный вдох
<b>Компоновка цилиндров</b>	L
<b>Количество цилиндров</b>	4
<b>Клапанов на цилиндр</b>	4
<b>Газораспределительный механизм</b>	DOHC
<b>Максимальная мощность (л.с.)</b>	110
<b>Обороты максимальной мощности (об/мин)</b>	5800
<b>Обороты максимального крутящего момента (об/мин)</b>	3800
<b>Максимальная полезная мощность (кВт)</b>	-
<b>Октановое число</b>	№ 92.
<b>Система подачи топлива</b>	Многоточечный электрический впрыск
<b>Материал головки блока цилиндров</b>	Алюминиевый сплав
<b>Материал блока цилиндров</b>	Алюминиевый сплав

## Экран/Система

<b>Bluetooth/ Автомобильный телефон</b>	•
<b>CD/DVD-проигрыватель</b>	• CD на одном диске

## Тело

<b>Длина (мм)</b>	4475
<b>Ширина (мм)</b>	1706
<b>Высота (мм)</b>	1469
<b>Колесная база (мм)</b>	2603
<b>Передняя колея (мм)</b>	-
<b>Задняя колея (мм)</b>	-
<b>Тип открывания дверей</b>	-
<b>Количество дверей</b>	4

## Тело (продолжение)

Количество мест	5
Объем топливного бака (л)	55
Объем багажника (л)	466
Коэффициент аэродинамического сопротивления (Cd)	-

## Коробка передач

Аббревиатура	6 Автоматизация.
Количество передач	6
Тип трансмиссии	Автоматическая коробка передач (АТ)

## Рулевое управление шасси

Тип привода	Переднемоторный, переднеприводный (FF)
Тип передней подвески	Независимая подвеска McPherson
Тип задней подвески	Балка кручения, независимая подвеска
Тип усилителя руля	Электрический усилитель
Строение тела	Несущая

## Конфигурация сидений

Материал сидений	<input type="radio"/> Натуральная кожа
Регулировка основного сиденья	<ul style="list-style-type: none"><li>• Регулировка вперед и назад;</li><li>• регулировка спинки;</li><li>• регулировка высоты (2)</li></ul>
Метод регулировки совместного сиденья	<ul style="list-style-type: none"><li>• Регулировка вперед и назад;</li><li>• регулировка спинки</li></ul>
Электрорегулировка сиденья водителя и пассажира	-
Функции передних сидений	<input type="radio"/> Нагревание
Кнопки регулировки заднего сиденья переднего пассажира	-
Передний/задний центральный подлокотник	До •/после <input type="radio"/>
Задний подстаканник	-

## Активная безопасность

## Активная безопасность (продолжение)

Антиблокировочная система (ABS)	•
Электронное распределение тормозных усилий (EBD/CBC)	•
Система экстренного торможения (EBA/BAS/BA)	○
Система контроля тяги (ASR/TCS/TRC)	○
Система курсовой устойчивости (ESC/ESP/DSC)	○
Система напоминания о ремне безопасности	•
Крепления ISOFIX для детских кресел	•
Система предупреждения о съезде с полосы (LDWS)	-
Система автономного экстренного торможения (АЕВ)	-
Система обнаружения усталости водителя	-

## Кондиционер/холодильник

Метод регулирования температуры в системе кондиционирования воздуха	• Ручной кондиционер; ○ автоматический кондиционер
Независимая система климат-контроля для задних пассажиров	-
Вентиляционные отверстия на задних сиденьях	-
Контроль температурной зоны	-
Автомобильный очиститель воздуха	-
Салонный фильтр PM2.5	-

## Пассивная безопасность

Подушка безопасности водителя/пассажира	Мастер •/Заместитель •
---	------------------------

## Пассивная безопасность (продолжение)

<b>Передние/задние боковые подушки безопасности</b>	До •/после-
<b>Подушки безопасности для защиты головы спереди/сзади (шторки безопасности)</b>	До ○/после ○

## Колесный тормоз

<b>Тип передних тормозов</b>	Вентиляционный диск
<b>Тип задних тормозов</b>	Барабан
<b>Тип стояночного тормоза</b>	Ручной тормоз
<b>Размер передних шин</b>	185/60 R15
<b>Размер задних шин</b>	185/60 R15
<b>Размер запасного колеса</b>	Не полный размер

## Аудио/Внутреннее освещение

<b>Количество говорящих</b>	• 6-7 рогов
-----------------------------	-------------

## Функции вождения

<b>Навигационный дисплей дорожной информации</b>	-
<b>Помощь в удержании полосы движения</b>	-
<b>Система помощи при движении по полосе</b>	-
<b>Система круиз-контроля</b>	• Круиз с фиксированной скоростью
<b>Спутниковая навигационная система</b>	-
<b>Помощь при парковке</b>	-

## Внешнее освещение

<b>Источник света ближнего света</b>	• Галоген
<b>Источник света дальнего света</b>	• Галоген
<b>Светодиодные дневные ходовые огни</b>	-
<b>Адаптивный дальний и ближний свет</b>	-
<b>Автоматические фары</b>	•
<b>Передние противотуманные фары</b>	•

## Внешнее освещение (продолжение)

Регулируемые по высоте фары	•
Задержка выключения фар	-
Лампа указателя поворота	•

## Внешние зеркала

Функция внешнего зеркала	• Электрическая регулировка; • Нагревание зеркал заднего вида
--------------------------	---

## Внешний вид/противоугонное

Материал обода	• Алюминиевый сплав
Электронный иммобилайзер двигателя	•
Центральный замок в автомобиле	•
Тип ключа	• Ключ дистанционного управления
Система бесключевого запуска	-

## Мансардное окно/стекло

Тип люка	• Электрический люк
Передние/задние электрические стеклоподъемники	До •/после •
Функция защиты от заземления окон	-
Автомобильное зеркало для макияжа	•
Задний дворник	-
Функция стеклоочистителя с датчиком дождя	•

## Цвет интерьера и экстерьера

Цвет кузова	Мир белый #FCFCFC Гармоничный серый #585858 Хунъцзинь #BDB4AD Благоприятное серебро #9F9F9F Великолепный синий #558FAD Руи черный #0D0D0D Рассвет коричневый #64503C
Цвет салона	Черный #000000 Черный Бежевый #1D1E20 #AAABA6

## Рулевое колесо/внутреннее зеркало

## Рулевое колесо/внутреннее зеркало (продолжение)

Регулировка положения рулевого колеса	• Ручная регулировка вверх и вниз
Многофункциональное рулевое колесо	•
Подогрев рулевого колеса	-
Память рулевого колеса	-
Экран дисплея маршрутного компьютера	•
Полностью ЖК-панель приборов	-
Функция внутреннего зеркала заднего вида	• Ручная антибликовая

## Интеллектуальная конфигурация

Сервисы подключенного автомобиля	-
Обновления по воздуху (ОТА)	-

## Контроль вождения

Автоматическая парковка	-
Помощь при трогании на подъеме	○

## Приводное оборудование

Передний/задний парковочный радар	Передний/задний •
-----------------------------------	-------------------

## Зарядка в автомобиле

Мультимедийный/зарядный порт	•USB;•AUX;•SD
------------------------------	---------------

"●" = Стандартное оборудование

"-" = Недоступно

"○" = Опциональное оборудование.

Примечание: Это автомобили для китайского рынка.  
Гарантийное покрытие недоступно за пределами Китая.