

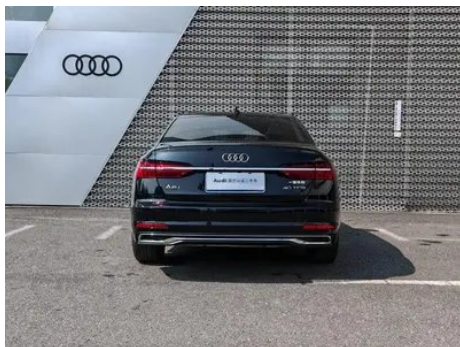
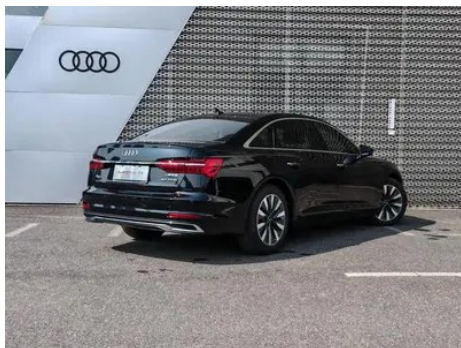
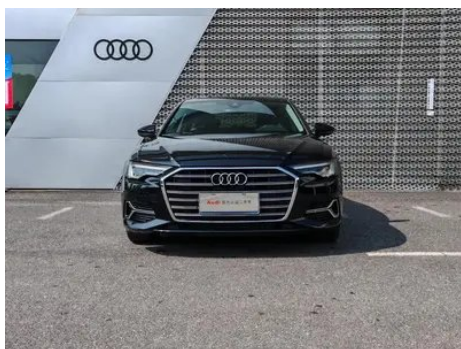
# Informe de Detalles del Vehículo

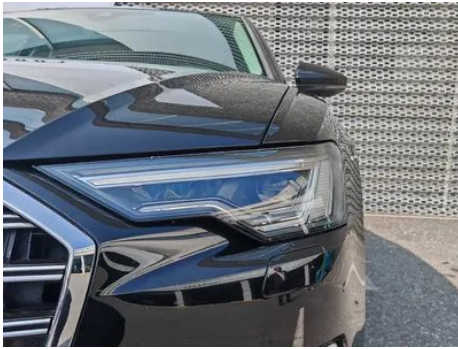
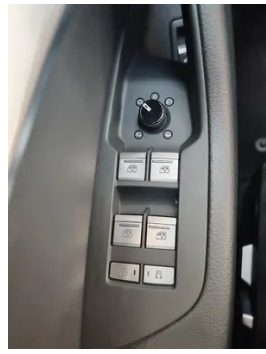
## Audi A6L 2023 40 TFSI Lujo y elegante

### Información Básica

Marca	<b>Audi</b>
Kilometraje	<b>36,400 km</b>
Color	<b>Negro</b>
Primera matriculación	<b>2023-06-01</b>
Número de transferencias	<b>0</b>

### Imágenes del Vehículo





## Condición del Vehículo

1. Paneles metálicos de carrocería originales con pintura de fábrica.

## Información de Configuración

### Información del modelo

<b>Nombre del modelo</b>	Audi A6L 2023 40 TFSI Lujo y elegante
--------------------------	---------------------------------------

## Información del modelo (continuación)

<b>Fecha de lanzamiento</b>	2022.08
-----------------------------	---------

### Parámetros básicos

<b>Categoría del vehículo</b>	Coche mediano y grande
<b>Tipo de energía</b>	Gasolina
<b>Potencia máxima (kW)</b>	140
<b>Par máximo (N·m)</b>	320
<b>Transmisión</b>	Doble embrague húmedo de 7 velocidades
<b>Tipo de carrocería</b>	Sedán
<b>Motor</b>	2.0T 190 caballos de fuerza L4
<b>Dimensiones (LxAxA) (mm)</b>	5038*1886*1475
<b>Aceleración 0-100 km/h (s)</b>	8.3
<b>Velocidad máxima (km/h)</b>	230
<b>Peso en vacío (kg)</b>	1795
<b>Peso máximo autorizado (kg)</b>	2320
<b>Consumo combinado WLTP (L/100 km)</b>	7.11

### motor

<b>Modelo de motor</b>	DKW/DTG
<b>Cilindrada (mL)</b>	1984
<b>Cilindrada (L)</b>	2.0
<b>Tipo de admisión</b>	Turbo
<b>Configuración de cilindros</b>	L
<b>Número de cilindros</b>	4
<b>Válvulas por cilindro</b>	4
<b>Distribución</b>	DOHC
<b>Potencia máxima (CV)</b>	190
<b>Régimen de potencia máxima (rpm)</b>	4500-6250
<b>Régimen de par máximo (rpm)</b>	1500-4000
<b>Potencia neta máxima (kW)</b>	140
<b>Octanaje</b>	95.

## motor (continuación)

<b>Sistema de alimentación</b>	Spray directo
<b>Material de culata</b>	Aleación de aluminio
<b>Material de bloque motor</b>	Hierro fundido
<b>Disposición del motor</b>	Vertical

## Pantalla/Sistema

<b>Pantalla a color de control central</b>	<ul style="list-style-type: none"><li>• Pantalla LCD táctil</li></ul>
<b>Tamaño de la pantalla de infoentretenimiento</b>	<ul style="list-style-type: none"><li>• 10.1 pulgadas</li></ul>
<b>Bluetooth/Teléfono integrado</b>	<ul style="list-style-type: none"><li>•</li></ul>
<b>Integración/Duplicación de smartphone</b>	<ul style="list-style-type: none"><li>• Compatibilidad con Apple CarPlay</li></ul>
<b>Sistema de control de reconocimiento de voz</b>	<ul style="list-style-type: none"><li>• Sistema multimedia;</li><li>• Navegación;</li><li>• Teléfono;</li><li>• Aire acondicionado</li></ul>
<b>Reproductor de CD/DVD</b>	<ul style="list-style-type: none"><li>• DVD de un solo disco</li></ul>
<b>Tamaño de la pantalla de la consola central</b>	<ul style="list-style-type: none"><li>• 8.6 pulgadas</li></ul>
<b>Sistema inteligente a bordo del vehículo</b>	<ul style="list-style-type: none"><li>• Audi Connect</li></ul>
<b>Control multimedia trasero</b>	<ul style="list-style-type: none"><li>○</li></ul>

## Cuerpo

<b>Longitud (mm)</b>	5038
<b>Anchura (mm)</b>	1886
<b>Altura (mm)</b>	1475
<b>Distancia entre ejes (mm)</b>	3024
<b>Vía delantera (mm)</b>	1630
<b>Vía trasera (mm)</b>	1616
<b>Altura libre con carga (mm)</b>	117
<b>Tipo de apertura de puertas</b>	Puerta batiente
<b>Número de puertas</b>	4
<b>Número de plazas</b>	5
<b>Capacidad del depósito (L)</b>	73
<b>Volumen del tronco (L)</b>	430

## Cuerpo (continuación)

<b>Coefficiente aerodinámico (Cx)</b>	-
<b>Ángulo de ataque (°)</b>	15
<b>Ángulo de salida (°)</b>	14

## Caja de cambios

<b>Abreviatura</b>	Doble embrague húmedo de 7 velocidades
<b>Número de marchas</b>	7
<b>Tipo de transmisión</b>	Transmisión de doble embrague húmedo (DCT)

## Dirección del chasis

<b>Tipo de tracción</b>	Motor delantero, tracción delantera (FF)
<b>Tipo de suspensión delantera</b>	Suspensión independiente de cinco brazos
<b>Tipo de suspensión trasera</b>	Suspensión independiente de cinco brazos
<b>Tipo de dirección asistida</b>	Asistencia eléctrica
<b>Estructura corporal</b>	Tipo de carga

## Configuración del asiento

<b>Material de los asientos</b>	• Cuero genuino
<b>Ajuste del asiento principal</b>	• Ajuste delantero y trasero; • Ajuste del respaldo; • Ajuste de altura (4 a); • Soporte lumbar (4 a)
<b>Método de ajuste del coasiento</b>	• Ajuste delantero y trasero; • Ajuste del respaldo; • Ajuste de altura (4 a); • Soporte lumbar (4 a)
<b>Ajuste eléctrico del asiento del conductor y del pasajero.</b>	Principal •/Vice •
<b>Funciones del asiento delantero</b>	○ Calefacción (USD 368);○ Ventilación; ○ Masaje
<b>Función de memoria del asiento eléctrico</b>	○ Posición de conducción
<b>Botones ajustables en la parte trasera del asiento del pasajero delantero</b>	○(USD 250)
<b>Ajuste del asiento de la segunda fila</b>	○ Ajuste del respaldo; ○ Ajuste de la cintura
<b>Apoyabrazos central delantero/trasero</b>	Antes •/después •

## Configuración del asiento (continuación)

<b>Portavasos trasero</b>	<ul style="list-style-type: none"><li>•</li></ul>
<b>Funciones del asiento de la segunda fila</b>	<input type="radio"/> Calentamiento; <input type="radio"/> Ventilación; <input type="radio"/> Masaje
<b>Asientos de la segunda fila ajustables eléctricamente</b>	<input type="radio"/>

## Seguridad activa

<b>Sistema antibloqueo de frenos (ABS)</b>	<ul style="list-style-type: none"><li>•</li></ul>
<b>Distribución electrónica de frenado (EBD/CBC)</b>	<ul style="list-style-type: none"><li>•</li></ul>
<b>Sistema de asistencia a la frenada (EBA/BAS/BA)</b>	<ul style="list-style-type: none"><li>•</li></ul>
<b>Sistema de control de tracción (ASR/TCS/TRC)</b>	<ul style="list-style-type: none"><li>•</li></ul>
<b>Control electrónico de estabilidad (ESC/ESP/DSC)</b>	<ul style="list-style-type: none"><li>•</li></ul>
<b>Sistema de monitorización de presión de neumáticos (TPMS)</b>	<ul style="list-style-type: none"><li>• Alarma de presión de neumáticos</li></ul>
<b>Recordatorio de cinturón de seguridad</b>	<ul style="list-style-type: none"><li>• Primera fila</li></ul>
<b>Anclajes ISOFIX para sillas infantiles</b>	<ul style="list-style-type: none"><li>•</li></ul>
<b>Sistema de aviso de cambio involuntario de carril (LDWS)</b>	<input type="radio"/> (USD 1,029)
<b>Frenado autónomo de emergencia (AEB)</b>	<ul style="list-style-type: none"><li>•</li></ul>
<b>Detector de fatiga del conductor</b>	<ul style="list-style-type: none"><li>•</li></ul>
<b>Alerta de colisión frontal (FCW)</b>	<ul style="list-style-type: none"><li>•</li></ul>
<b>Sistema de llamada de emergencia (eCall)</b>	<ul style="list-style-type: none"><li>•</li></ul>

## Aire acondicionado/refrigerador

<b>Método de control de temperatura del aire acondicionado</b>	<ul style="list-style-type: none"><li>• Aire acondicionado automático</li></ul>
<b>Climatización independiente trasera</b>	<input type="radio"/> (USD 735)

## Aire acondicionado/refrigerador (continuación)

<b>Ventilaciones de aire del asiento trasero</b>	•
<b>Control de zona de temperatura</b>	•
<b>Purificador de aire para coche</b>	○
<b>Filtro PM2.5 para el habitáculo</b>	○
<b>generador de iones negativos</b>	○
<b>Dispositivo de fragancia para coche</b>	○

## Seguridad pasiva

<b>Bolsa de aire del conductor y del pasajero</b>	Principal •/Vice •
<b>Airbags laterales delanteros y traseros</b>	Airbags laterales delanteros •/ traseros ○ traseros (USD 294)
<b>Airbags de cabeza delanteros y traseros (airbags de cortina)</b>	Antes •/después •
<b>Protección pasiva de peatones</b>	•

## Freno de rueda

<b>Tipo de frenos delanteros</b>	Tipo de disco de ventilación
<b>Tipo de frenos traseros</b>	Tipo de disco de ventilación
<b>Tipo de freno de estacionamiento</b>	Estacionado electrónico
<b>Tamaño de neumáticos delanteros</b>	225/55 R18
<b>Tamaño de neumáticos traseros</b>	225/55 R18
<b>Tamaño de la rueda de repuesto</b>	No tamaño completo
<b>Colocación de la llanta de repuesto</b>	En el maletero

## Audio/Iluminación interior

<b>Marca del altavoz</b>	○Bang & Olufsen(USD 2,132)
<b>Número de hablantes</b>	•10 altavoces;○16 altavoces
<b>Iluminación ambiental interior</b>	• Multicolor
<b>Luz de lectura táctil</b>	•

## Funciones de conducción

<b>Pantalla de información de tráfico de navegación</b>	•
<b>Asistente de carril</b>	○
<b>Sistema de asistencia para mantenerse en el carril</b>	○
<b>Sistema de control de crucero</b>	• Crucero de velocidad constante; ○ Crucero adaptativo de velocidad completa
<b>Sistema de navegación por satélite</b>	•
<b>Sistema de visión nocturna</b>	○(USD 2,809)
<b>Nivel de asistencia a la conducción</b>	○L2
<b>Alerta de tráfico cruzado trasero</b>	○
<b>Centrado de carril</b>	○
<b>Asistencia de estacionamiento</b>	-

## Iluminación exterior

<b>Fuente de luz de cruce</b>	•LED
<b>Fuente de luz de carretera</b>	•LED
<b>Luces diurnas LED</b>	•
<b>Luces altas y bajas adaptativas</b>	•
<b>Faros automáticos</b>	•
<b>Faros delanteros regulables en altura</b>	•
<b>Retardo de apagado de los faros</b>	•
<b>Características de iluminación</b>	• Matrix
<b>Modo lluvia y niebla de los faros</b>	•
<b>Dispositivo de limpieza de faros</b>	•

## Espejos exteriores

## Espejos exteriores (continuación)

<b>Función del espejo exterior</b>	<ul style="list-style-type: none"><li>• Ajuste eléctrico; • Plegable eléctrico; ○ Memoria del espejo retrovisor; • Calefacción del espejo retrovisor; • Flip automático al dar marcha atrás; • Plegable automático del automóvil bloqueado; ○ Antideslumbrante automático</li></ul>
------------------------------------	---

## Apariencia/antirrobo

<b>Material de la llanta</b>	<ul style="list-style-type: none"><li>• Aleación de aluminio</li></ul>
<b>Baúl eléctrico</b>	○(USD 1,029)
<b>inmovilizador electrónico del motor</b>	<ul style="list-style-type: none"><li>•</li></ul>
<b>Sistema de cierre centralizado en el coche</b>	<ul style="list-style-type: none"><li>•</li></ul>
<b>Tipo de clave</b>	<ul style="list-style-type: none"><li>• Llave de control remoto</li></ul>
<b>Sistema de arranque sin llave</b>	<ul style="list-style-type: none"><li>•</li></ul>
<b>Función de entrada sin llave</b>	<ul style="list-style-type: none"><li>• Vehículo completo</li></ul>
<b>Maletero manos libres</b>	<ul style="list-style-type: none"><li>•</li></ul>

## Tragaluz/Vidrio

<b>Tipo de techo solar</b>	<ul style="list-style-type: none"><li>• Techo corredizo eléctrico; ○ Techo corredizo eléctrico segmentado (USD 662)</li></ul>
<b>Elevalunas eléctricos delanteros y traseros</b>	Antes •/después •
<b>Función de elevación de ventana con un solo toque</b>	<ul style="list-style-type: none"><li>• Vehículo completo</li></ul>
<b>Función anti-pinzamiento de ventana</b>	<ul style="list-style-type: none"><li>•</li></ul>
<b>Parasol para parabrisas trasero</b>	○(USD 294)
<b>Espejo de maquillaje para coche</b>	<ul style="list-style-type: none"><li>• Iluminación del conductor principal; • Iluminación del copiloto</li></ul>
<b>Limpiaparabrisas trasero</b>	-
<b>Función de limpiaparabrisas con sensor de lluvia</b>	<ul style="list-style-type: none"><li>• Tipo de inducción de lluvia</li></ul>
<b>Cristal de privacidad lateral trasero</b>	○(USD 294)

## Tragaluz/Vidrio (continuación)

<b>Ventana lateral de vidrio insonorizado multicapa</b>	<input type="radio"/> Vehículo completo
---	---

## Color interior y exterior

<b>Color exterior</b>	Negro legendario: #101010; oro blanco: # B7AB92; azul de exploración: #2B46C1; negro interestelar: #000000; blanco de ibis: # F7F6F1; rojo de la corona: # 5E080F
<b>Color interior</b>	Negro: #000000; negro/marrón okapi: #000000/# 55382A; negro/arroz con cuentas: #000000/# C8C8BE

## Volante/espejo interior

<b>Material del volante</b>	<ul style="list-style-type: none"><li>• Cuero genuino</li></ul>
<b>Ajuste de la posición del volante</b>	<ul style="list-style-type: none"><li>• Ajuste manual arriba/abajo y adelante/atrás; <input type="radio"/> Ajuste eléctrico arriba/abajo y adelante/atrás (USD 588)</li></ul>
<b>Volante multifunción</b>	<ul style="list-style-type: none"><li>•</li></ul>
<b>Volante calefactado</b>	<input type="radio"/> (USD 147)
<b>Memoria del volante</b>	<input type="radio"/>
<b>Pantalla de visualización de la computadora de viaje</b>	<ul style="list-style-type: none"><li>• Color</li></ul>
<b>Panel de instrumentos LCD completo</b>	<ul style="list-style-type: none"><li>•</li></ul>
<b>Tamaño del instrumento LCD</b>	<ul style="list-style-type: none"><li>• 12,3 pulgadas</li></ul>
<b>Función del espejo retrovisor interior</b>	<ul style="list-style-type: none"><li>• Antideslumbrante automático</li></ul>
<b>Cambio de marchas</b>	<ul style="list-style-type: none"><li>• Cambio de manillar electrónico</li></ul>
<b>Pantalla digital de visualización frontal HUD</b>	<input type="radio"/> (USD 2,750)
<b>Dispositivo ETC</b>	<input type="radio"/> (USD 74)
<b>Levas de cambio en el volante</b>	<ul style="list-style-type: none"><li>•</li></ul>

## Configuración inteligente

<b>Servicios de coche conectado</b>	<ul style="list-style-type: none"><li>•</li></ul>
<b>Actualizaciones OTA</b>	-
<b>Red 4G/5G</b>	<ul style="list-style-type: none"><li>• 4G</li></ul>

## Configuración inteligente (continuación)

<b>Función remota de la aplicación móvil</b>	<ul style="list-style-type: none"><li>•</li></ul>
--	---

## Control de conducción

<b>Interruptor de modo de conducción</b>	<ul style="list-style-type: none"><li>• Deportes;</li><li>• Estándar/Comodidad;</li><li>• Personalización/Personalización</li></ul>
<b>Estacionamiento automático</b>	<ul style="list-style-type: none"><li>•</li></ul>
<b>Asistencia de arranque en pendiente</b>	<ul style="list-style-type: none"><li>•</li></ul>
<b>Relación de dirección variable</b>	<ul style="list-style-type: none"><li>•</li></ul>
<b>Tecnología de arranque y parada del motor</b>	<ul style="list-style-type: none"><li>•</li></ul>

## Hardware de conducción

<b>Radar de estacionamiento delantero/trasero</b>	Antes •/después •
<b>Sistema de cámaras de asistencia a la conducción</b>	<ul style="list-style-type: none"><li>• Imagen de marcha atrás; ○ Imagen panorámica de 360 grados (USD 1,029)</li></ul>
<b>Cámara de percepción frontal</b>	○ Monoproyecto
<b>Número de cámaras</b>	<ul style="list-style-type: none"><li>• 1; ○ 5</li></ul>
<b>Número de radares ultrasónicos</b>	<ul style="list-style-type: none"><li>• 8; ○ 12</li></ul>

## Carga en el coche

<b>Puerto multimedia/de carga</b>	<ul style="list-style-type: none"><li>•Type-C</li></ul>
<b>Número de puertos USB/ Tipo-C</b>	<ul style="list-style-type: none"><li>• 2 en la primera fila/2 en la última fila</li></ul>
<b>Función de carga inalámbrica del teléfono móvil</b>	○Primera fila
<b>Toma de corriente de 12 V del maletero</b>	<ul style="list-style-type: none"><li>•</li></ul>

## Paquete opcional

## Paquete opcional (continuación)

### Paquete opcional

Paquete de vidrio oscuro (USD 294; incluye: la ventana lateral del asiento trasero es de vidrio oscuro (vidrio de privacidad), la ventana lateral del asiento delantero es de vidrio aislante (verde), la ventana lateral y la ventana trasera son de vidrio reforzado a prueba de ruido); El asiento del lado del conductor tiene función de memoria (USD 368; incluye: el asiento del conductor con función de memoria incluye ajuste eléctrico del asiento delantero); caja del teléfono móvil Audi (USD 515; incluye: caja del teléfono móvil Audi, antena amplificada de señal); asiento cómodo delantero (USD 618; incluye: asiento cómodo delantero Asiento, cómodo reposacabezas del asiento delantero); sistema de imágenes de 360 grados (USD 1,029; que incluye: cámara panorámica, sistema de asistencia de estacionamiento delantero y trasero con protección lateral basada en sensores); asistencia lateral de Audi y versión trasera de seguridad previa de Audi (USD 2,059; incluye: sistema de seguridad previa integral de Audi, versión trasera incluye versión delantera, lateral de Audi Sistema de asistencia); Faros LED de matriz de alta definición de Audi (USD 2,471; incluyendo: faros LED de matriz de alta definición de Audi, luces traseras LED, dispositivo de limpieza de faros); paquete de asistencia de conducción urbana (USD 3,426; incluye: sistema de asistencia de tráfico en la intersección frontal, sistema de preseguridad integral de Audi, versión trasera incluye versión frontal, Audi lateral Sistema auxiliar)

---

"●" = Equipamiento de serie

"-" = No disponible

"○" = Equipamiento opcional.

Nota: Estos son vehículos del mercado chino. La cobertura de garantía no está disponible fuera de China.