

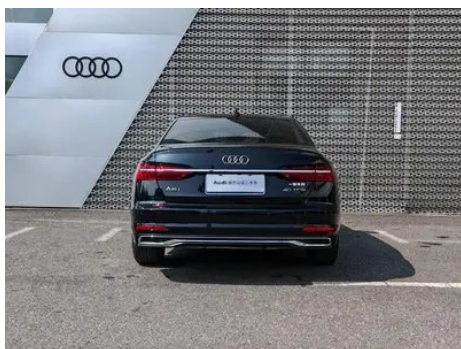
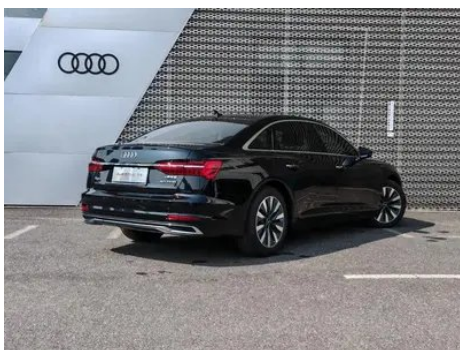
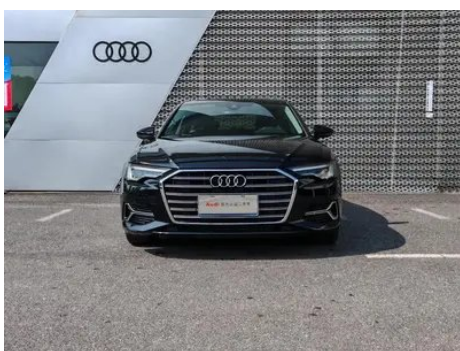
Rapport de Détail du Véhicule

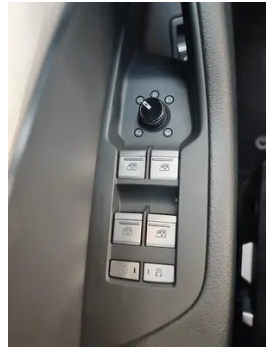
Audi A6L 2023 40 TFSI Luxe et élégant

Informations de Base

Marque	Audi
Kilométrage	36,400 km
Couleur	Noir
Première immatriculation	2023-06-01
Nombre de transferts	0

Images du Véhicule





État du Véhicule

1. Éléments de carrosserie métalliques d'origine avec peinture d'usine.

Informations de Configuration

Informations sur le modèle

Nom du modèle

Audi A6L 2023 40 TFSI Luxe et élégant

Informations sur le modèle (suite)

Date de lancement	2022.08
--------------------------	---------

Paramètres de base

Catégorie du véhicule	Voitures moyennes et grandes
Type d'énergie	Essence
Puissance maximale (kW)	140
Couple maximal (N·m)	320
Transmission	Double embrayage à 7 blocs d'humidité
Type de carrosserie	Berline
Moteur	2.0T 190 chevaux L4
Dimensions (L×I×H) (mm)	5038*1886*1475
Accélération 0-100 km/h (s)	8.3
Vitesse maximale (km/h)	230
Poids à vide (kg)	1795
Poids total autorisé en charge (kg)	2320
Consommation mixte WLTP (L/100 km)	7.11

moteur

Référence moteur	DKW/DTG
Cylindrée (mL)	1984
Cylindrée (L)	2.0
Type d'admission	Turbo
Configuration des cylindres	L
Nombre de cylindres	4
Soupapes par cylindre	4
Distribution	DOHC
Puissance maximale (ch)	190
Régime de puissance maxi (tr/min)	4500-6250
Régime de couple maxi (tr/min)	1500-4000
Puissance nette maximale (kW)	140
Indice d'octane	Numéro 95

moteur (suite)

Système d'alimentation	Pulvérisation directe
Matériau de culasse	Alliage d'aluminium
Matériau de bloc-moteur	Fonte
Disposition du moteur	Vertical

Écran/Système

Écran couleur de contrôle central	<ul style="list-style-type: none">• Écran LCD tactile
Taille de l'écran d'infodivertissement	<ul style="list-style-type: none">• 10,1 pouces
Bluetooth/Téléphone embarqué	<ul style="list-style-type: none">•
Intégration/Mise en miroir de smartphone	<ul style="list-style-type: none">• Prise en charge d'Apple CarPlay
Système de contrôle de reconnaissance vocale	<ul style="list-style-type: none">• Système multimédia;• Navigation;• Téléphone;• Climatisation
Lecteur CD/DVD embarqué	<ul style="list-style-type: none">• DVD à disque unique
Taille de l'écran de la console centrale	<ul style="list-style-type: none">• 8,6 pouces
Système intelligent embarqué	<ul style="list-style-type: none">• Audi Connect
Commande multimédia arrière	○

Corps

Longueur (mm)	5038
Largeur (mm)	1886
Hauteur (mm)	1475
Empattement (mm)	3024
Voie avant (mm)	1630
Voie arrière (mm)	1616
Garde au sol en charge (mm)	117
Type d'ouverture des portes	Porte battante
Nombre de portes	4
Nombre de places	5
Capacité du réservoir (L)	73
Volume du coffre (L)	430

Corps (suite)

Coefficient de traînée (Cx)	-
Angle d'attaque (°)	15
Angle de fuite (°)	14

Boîte de vitesse

Abréviation	Double embrayage à 7 blocs d'humidité
Nombre de rapports	7
Type de transmission	Transmission à double embrayage humide (DCT)

Direction du châssis

Type de transmission	Moteur avant, traction avant (FF)
Type de suspension avant	Suspension indépendante à cinq bras
Type de suspension arrière	Suspension indépendante à cinq bras
Type de direction assistée	Aide électrique
Structure du corps	Chargé

Configuration des sièges

Matériau des sièges	• Ceau véritable
Réglage du siège principal	• Ajustement avant et arrière; • Ajustement du dossier; • Ajustement haut et bas (4 direction); • Soutien à la taille (4 direction)
Méthode de réglage du siège arrière	• Ajustement avant et arrière; • Ajustement du dossier; • Ajustement haut et bas (4 direction); • Soutien à la taille (4 direction)
Réglage électrique du siège conducteur et du siège passager	Principal •/Vice •
Fonctions des sièges avant	<input type="radio"/> Chauffage (USD 368); <input type="radio"/> Ventilation; <input type="radio"/> Massage
Fonction mémoire du siège électrique	<input type="radio"/> Position de conducteur
Boutons de réglage arrière du siège passager avant	<input type="radio"/> (USD 250)
Réglage du siège de la deuxième rangée	<input type="radio"/> Réglage du dossier; <input type="radio"/> Réglage de la taille

Configuration des sièges (suite)

Accoudoir central avant/arrière	• Avant/arrière •
Porte-gobelet arrière	•
Fonctions des sièges de la deuxième rangée	○ Chauffage; ○ Ventilation; ○ Massage
Sièges de deuxième rangée réglables électriquement	○

Sécurité active

Système antiblocage des roues (ABS)	•
Répartiteur électronique de freinage (EBD/CBC)	•
Système d'assistance au freinage (EBA/BAS/BA)	•
Système antipatinage (ASR/TCS/TRC)	•
Contrôle électronique de stabilité (ESC/ESP/DSC)	•
Système de surveillance de la pression des pneus (TPMS)	• Alarme de pression des pneus
Avertisseur de ceinture de sécurité	• Première rangée
Fixations ISOFIX pour siège enfant	•
Système d'avertissement de franchissement de ligne (LDWS)	○(USD 1,029)
Système de freinage d'urgence autonome (AEB)	•
Détection de fatigue du conducteur	•
Alerte de collision frontale (FCW)	•
Système d'appel d'urgence (eCall)	•

Climatisation/réfrigérateur

Méthode de contrôle de la température de la climatisation	• Climatisation automatique
--	-----------------------------

Climatisation/réfrigérateur (suite)

Climatisation indépendante arrière	○(USD 735)
Bouches d'aération des sièges arrière	•
Contrôle de zone de température	•
Purificateur d'air pour voiture	○
Filtre PM2.5 d'habitacle	○
Générateur d'ions négatifs	○
Dispositif de parfum pour voiture	○

Sécurité passive

Airbag conducteur/passager	Principal •/Vice •
Airbags latéraux avant/arrière	Airbags latéraux avant •/arrière ○ (USD 294)
Airbags de tête avant/arrière (airbags rideaux)	• Avant/arrière •
Protection passive des piétons	•

Frein de roue

Type de freins avant	Ventilation à disque
Type de freins arrière	Ventilation à disque
Type de frein de stationnement	Voiture de stationnement électronique
Dimensions des pneus avant	225/55 R18
Dimensions des pneus arrière	225/55 R18
Dimensions de la roue de secours	Non pleine taille
Placement de la roue de secours	Dans le coffre

Audio/Éclairage intérieur

Nom de marque du haut-parleur	○Bang & Olufsen(USD 2,132)
Nombre de locuteurs	•10 haut-parleurs;○16 haut-parleurs

Audio/Éclairage intérieur (suite)

Éclairage d'ambiance intérieur	• Multicolore
Lampe de lecture tactile	•

Fonctions de conduite

Affichage des informations de trafic de navigation	•
Assistance de voie	○
Système d'assistance au maintien de la voie	○
Système de régulateur de vitesse	• Croisière à vitesse fixe; ○ Croisière adaptative à pleine vitesse
Système de navigation par satellite	•
Système de vision nocturne	○(USD 2,809)
Niveau d'assistance à la conduite	○L2
Alerte de trafic transversal arrière	○
Centrage de voie	○
Assistance au stationnement	-

Éclairage extérieur

Source de lumière de croisement	•LED
Source lumineuse de feux de route	•LED
Feux de jour à LED	•
Feux de route et de croisement adaptatifs	•
Phares automatiques	•
Phares réglables en hauteur	•
Délai d'extinction des phares	•
Caractéristiques d'éclairage	• Matrix
Mode pluie et brouillard des phares	•

Éclairage extérieur (suite)

Dispositif de nettoyage des phares	<ul style="list-style-type: none">•
---	---

Rétroviseurs extérieurs

Fonction rétroviseur extérieur	<ul style="list-style-type: none">• Réglage électrique; • pliage électrique; ○ mémoire du rétroviseur; • chauffage du rétroviseur; • retournement automatique; • pliage automatique de la voiture de verrouillage; ○ anti-éblouissement automatique
---------------------------------------	---

Apparence/antivol

Matériau de la jante	<ul style="list-style-type: none">• Alliage d'aluminium
Coffre électrique	○(USD 1,029)
Antidémarrage électronique du moteur	<ul style="list-style-type: none">•
Système de verrouillage centralisé dans la voiture	<ul style="list-style-type: none">•
Type de clé	<ul style="list-style-type: none">• Clé de télécommande
Système de démarrage sans clé	<ul style="list-style-type: none">•
Fonction d'entrée sans clé	<ul style="list-style-type: none">• Véhicule complet
Coffre mains libres	<ul style="list-style-type: none">•

Puits de lumière/Verre

Type de toit ouvrant	<ul style="list-style-type: none">• Toit ouvrant électrique; ○ toit ouvrant électrique segmenté (USD 662)
Vitres électriques avant/arrière	<ul style="list-style-type: none">• Avant/arrière •
Fonction de levage de vitre à une touche	<ul style="list-style-type: none">• Véhicule complet
Fonction anti-pincement de fenêtre	<ul style="list-style-type: none">•
Pare-soleil de lunette arrière	○(USD 294)
Miroir de maquillage pour voiture	<ul style="list-style-type: none">• Lumière de conduite principale; • Lumière de copilote
Essuie-glace arrière	-
Fonction d'essuie-glace avec capteur de pluie	<ul style="list-style-type: none">• Induction des précipitations
Vitre de confidentialité arrière	○(USD 294)

Puits de lumière/Verre (suite)

Fenêtre latérale en verre multicouche insonorisé	<input type="radio"/> Véhicule complet
---	--

Couleur intérieure et extérieure

Couleur extérieure	Legend Black: #101010; White Gold: # B7AB92; Exploration Blue: #2B46C1; Interstellar Black: #000000; Eu White: # F7F6F1; Ri rouge: # 5E080F
Couleur intérieure	Noir: #000000; noir/Hogari brun: #000000/# 55382A; noir/bille riz: #000000/# C8C8BE

Volant/rétroviseur intérieur

Matériau du volant	<ul style="list-style-type: none">Ceau véritable
Réglage de la position du volant	<ul style="list-style-type: none">Réglage manuel en hauteur et en profondeur; <input type="radio"/> Réglage électrique en hauteur et en profondeur (USD 588)
Volant multifonction	<ul style="list-style-type: none">
Volant chauffant	<input type="radio"/> (USD 147)
Mémoire du volant	<input type="radio"/>
Écran d'affichage de l'ordinateur de bord	<ul style="list-style-type: none">Couleur
Tableau de bord LCD complet	<ul style="list-style-type: none">
Taille de l'instrument LCD	<ul style="list-style-type: none">12.3 pouces
Fonction rétroviseur intérieur	<ul style="list-style-type: none">Antiéblouissement automatique
Changement de vitesse	<ul style="list-style-type: none">Changement de vitesse électronique
Affichage numérique tête haute HUD	<input type="radio"/> (USD 2,750)
Dispositif ETC	<input type="radio"/> (USD 74)
Palettes de changement de vitesse au volant	<ul style="list-style-type: none">

Configuration intelligente

Services de voiture connectée	<ul style="list-style-type: none">
Mises à jour OTA	-
Réseau 4G/5G	<ul style="list-style-type: none">4G
Fonction à distance de l'application mobile	<ul style="list-style-type: none">

Contrôle de la conduite

Contrôle de la conduite (suite)

Commutateur de mode de conduite	• Sport; • Standard/Confort; • Personnalisation/Personnalisation
Stationnement automatique	•
Aide au démarrage en côte	•
Rapport de direction variable	•
Technologie de démarrage et d'arrêt du moteur	•

Matériel de conduite

Radar de stationnement avant/arrière	• Avant/arrière •
Système de caméras d'aide à la conduite	• Image inversée; ○ Image panoramique à 360 degrés (USD 1,029)
Caméra de perception frontale	○ Un seul point
Nombre de caméras	• 1; ○ 5
Nombre de radars à ultrasons	• 8; ○ 12

Recharge en voiture

Port multimédia/de chargement	• Type-C
Nombre de ports USB/ Type-C	• 2 avant/2 arrière
Fonction de chargement sans fil pour téléphone portable	○ Première rangée
Prise de courant 12 V dans le coffre à bagages	•

Forfait optionnel

Forfait optionnel (suite)

Forfait optionnel

Sac en verre foncé (USD 294; y compris: la vitre latérale du siège arrière est en verre foncé (verre privé), la vitre latérale du siège avant est en verre isolant thermique (vert), la vitre latérale et la vitre arrière sont en verre renforcé antibruit); Le siège latéral du conducteur a une fonction de mémoire (USD 368; comprend: siège conducteur avec fonction de mémoire avec réglage électrique du siège avant); boîte de téléphone portable Audi (USD 515; y compris: boîte de téléphone portable Audi, antenne d'amplification du signal); siège confortable avant (USD 618; comprend: siège de confort avant, appui-tête de siège avant confortable); système d'image à 360 degrés (USD 1,029; y compris: caméra panoramique, système d'assistance de stationnement avant et arrière basé sur la protection latérale du capteur); assistance latérale Audi et version arrière de pré-sécurité Audi (USD 2,059; comprend: La version arrière du système de pré-sécurité intégré Audi comprend la version avant, système d'assistance latérale Audi); Phares LED à matrice HD Audi (USD 2,471; comprend: phares LED à matrice haute définition Audi, feux arrière à LED, dispositif de nettoyage des phares); pack d'aide à la conduite urbaine (USD 3,426; y compris: système d'aide à la circulation aux intersections avant, version arrière du système de pré-sécurité intégré Audi, y compris la version avant, système d'assistance latérale Audi)

"●" = Équipement de série

"_" = Non disponible

"○" = Équipement en option.

Remarque : Il s'agit de véhicules du marché chinois. La couverture de garantie n'est pas disponible en dehors de la Chine.