

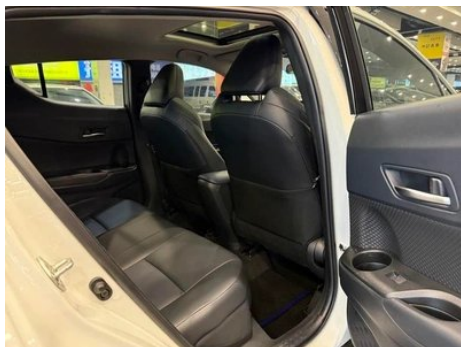
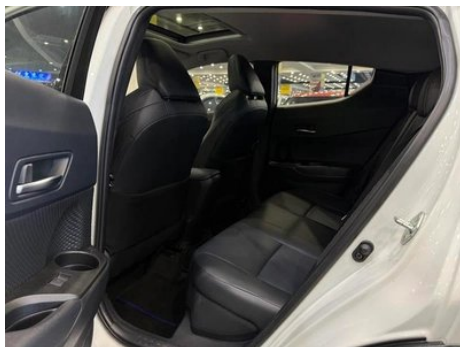
Rapport de Détail du Véhicule

Toyota C-HR 2021 2.0L Version de luxe

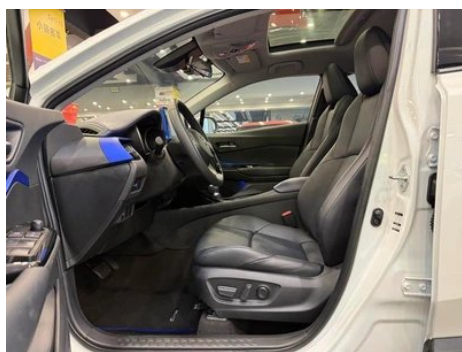
Informations de Base

Marque	Toyota
Kilométrage	56,000 km
Couleur	Blanc
Première immatriculation	2021-11-01
Nombre de transferts	0

Images du Véhicule







État du Véhicule

1. Porte avant droite, Réparation de carrosserie. 2. Porte arrière gauche, Réparation de carrosserie. 3. Porte arrière droite, Réparation de carrosserie.

Informations de Configuration

Informations sur le modèle

Nom du modèle	Toyota C-HR 2021 2.0L Version de luxe
Date de lancement	2021.05

Paramètres de base

Catégorie du véhicule	Petit SUV
Type d'énergie	Essence
Puissance maximale (kW)	126
Couple maximal (N·m)	203
Transmission	Variation en cascade CVT (10 vitesses analogiques)
Type de carrosserie	SUV
Moteur	2.0L 171 chevaux L4
Dimensions (L×I×H) (mm)	4390*1795*1565
Accélération 0-100 km/h (s)	-
Vitesse maximale (km/h)	185
Poids à vide (kg)	1515
Poids total autorisé en charge (kg)	1960
Consommation mixte NEDC (L/100 km)	5.7

moteur

Référence moteur	M20C
Cylindrée (mL)	1987
Cylindrée (L)	2.0
Type d'admission	Inspirez naturellement

moteur (suite)

Configuration des cylindres	L
Nombre de cylindres	4
Soupapes par cylindre	4
Taux de compression	13
Distribution	DOHC
Alésage (mm)	80.5
Course (mm)	97.6
Puissance maximale (ch)	171
Régime de puissance maxi (tr/min)	6600
Régime de couple maxi (tr/min)	4400-4800
Puissance nette maximale (kW)	126
Indice d'octane	Numéro 92
Système d'alimentation	Jet hybride
Matériau de culasse	Alliage d'aluminium
Matériau de bloc-moteur	Alliage d'aluminium
Disposition du moteur	Horizontal

Écran/Système

Écran couleur de contrôle central	• Écran LCD tactile
Taille de l'écran d'infodivertissement	•9 pouces
Bluetooth/Téléphone embarqué	•
Système de contrôle de reconnaissance vocale	• Système multimédia; • Navigation; • Téléphone; • Climatisation; • Toit ouvrant

Corps

Longueur (mm)	4390
Largeur (mm)	1795
Hauteur (mm)	1565
Empattement (mm)	2640
Voie avant (mm)	1550
Voie arrière (mm)	1550

Corps (suite)

Type d'ouverture des portes	Porte battante
Nombre de portes	5
Nombre de places	5
Capacité du réservoir (L)	50
Volume du coffre (L)	-
Coefficient de traînée (Cx)	-
Angle d'attaque (°)	14
Angle de fuite (°)	20
Rayon de braquage minimum (m)	5.2

Boîte de vitesse

Abréviation	Variation en cascade CVT (10 vitesses analogiques)
Nombre de rapports	10
Type de transmission	Transmission à variation continue (CVT)

Direction du châssis

Type de transmission	Moteur avant, traction avant (FF)
Type de suspension avant	Suspension indépendante MacPherson
Type de suspension arrière	Suspension indépendante multi-bras de type E
Type de direction assistée	Aide électrique
Structure du corps	Chargé

Configuration des sièges

Matériau des sièges	<ul style="list-style-type: none">• Imitation de peau
Réglage du siège principal	<ul style="list-style-type: none">• Ajustement avant et arrière; • Ajustement du dossier; • Ajustement haut et bas (4 direction); • Soutien de la taille (2 direction)
Méthode de réglage du siège arrière	<ul style="list-style-type: none">• Ajustement avant et arrière; • Réglage du dossier
Réglage électrique du siège conducteur et du siège passager	Principal •/Vice-
Boutons de réglage arrière du siège passager avant	-

Configuration des sièges (suite)

Banquette arrière rabattable	• La proportion est abaissée
Accoudoir central avant/arrière	Avant •/arrière-
Porte-gobelet arrière	-

Sécurité active

Système antiblocage des roues (ABS)	•
Répartiteur électronique de freinage (EBD/CBC)	•
Système d'assistance au freinage (EBA/BAS/BA)	•
Système antipatinage (ASR/TCS/TRC)	•
Contrôle électronique de stabilité (ESC/ESP/DSC)	•
Système de surveillance de la pression des pneus (TPMS)	• Alarme de pression des pneus
Avertisseur de ceinture de sécurité	• Véhicule complet
Fixations ISOFIX pour siège enfant	•
Système d'avertissement de franchissement de ligne (LDWS)	•
Système de freinage d'urgence autonome (AEB)	•
Détection de fatigue du conducteur	•
Alerte de collision frontale (FCW)	•
Système d'appel d'urgence (eCall)	•

Climatisation/réfrigérateur

Méthode de contrôle de la température de la climatisation	• Climatisation manuelle
Climatisation indépendante arrière	-
Bouches d'aération des sièges arrière	-

Climatisation/réfrigérateur (suite)

Contrôle de zone de température	-
Purificateur d'air pour voiture	-
Filtre PM2.5 d'habitacle	•

Sécurité passive

Airbag conducteur/passager	Principal •/Vice •
Airbags latéraux avant/arrière	• Avant/arrière •
Airbags de tête avant/arrière (airbags rideaux)	• Avant/arrière •
Airbag genoux	• Airbag genoux conducteur
Coussin gonflable du siège passager	•

Frein de roue

Type de freins avant	Ventilation à disque
Type de freins arrière	Type de disque
Type de frein de stationnement	Voiture de stationnement électronique
Dimensions des pneus avant	215/60 R17
Dimensions des pneus arrière	215/60 R17
Dimensions de la roue de secours	Non pleine taille

Audio/Éclairage intérieur

Nombre de locuteurs	• 6 haut-parleurs
----------------------------	-------------------

Fonctions de conduite

Affichage des informations de trafic de navigation	•
Assistance de voie	-
Système d'assistance au maintien de la voie	•
Système de régulateur de vitesse	• Croisière adaptative à pleine vitesse
Système de navigation par satellite	•
Niveau d'assistance à la conduite	•L2

Fonctions de conduite (suite)

Centrage de voie	•
Systemes d'aide à la conduite	•Toyota Safety Sense
Assistance au stationnement	-

Éclairage extérieur

Source de lumière de croisement	•LED
Source lumineuse de feux de route	•LED
Feux de jour à LED	•
Feux de route et de croisement adaptatifs	•
Phares automatiques	•
Feux de brouillard avant	•LED
Phares réglables en hauteur	•
Délai d'extinction des phares	-

Rétroviseurs extérieurs

Fonction rétroviseur extérieur	• Réglage électrique
---------------------------------------	----------------------

Apparence/antivol

Matériau de la jante	• Alliage d'aluminium
Coffre électrique	-
Antidémarrage électronique du moteur	•
Systeme de verrouillage centralisé dans la voiture	•
Type de clé	• Clé de télécommande
Systeme de démarrage sans clé	•
Fonction d'entrée sans clé	• Première rangée

Puits de lumière/Verre

Type de toit ouvrant	• Toit ouvrant électrique
Vitres électriques avant/arrière	• Avant/arrière •
Fonction de levage de vitre à une touche	• Véhicule complet

Puits de lumière/Verre (suite)

Fonction anti-pincement de fenêtre	<ul style="list-style-type: none">•
Miroir de maquillage pour voiture	<ul style="list-style-type: none">• Position de conduite principale;• copilote
Essuie-glace arrière	<ul style="list-style-type: none">•

Couleur intérieure et extérieure

Couleur extérieure	Argent Opal #D0D0D0 Corail rouge #820305 Blanc perle platine #DCE2E0 Noir Blanc perle platine #000000 #DDE2E0 Noir Argent Opal #000000 #D0D0D0 Noir Corail rouge #000000 #820305 Noir Titane en or #000000 #61696F Noir Cyclone jaune #000000 #E6B42A Noir de cristal d'encre #000000 Titane en or #61696F Cyclone jaune #E6B42A
Couleur intérieure	Noir #414544

Volant/rétroviseur intérieur

Matériau du volant	<ul style="list-style-type: none">• Ceaу véritable
Réglage de la position du volant	<ul style="list-style-type: none">• Ajustement manuel de haut en bas
Volant multifonction	<ul style="list-style-type: none">•
Volant chauffant	-
Mémoire du volant	-
Écran d'affichage de l'ordinateur de bord	<ul style="list-style-type: none">• Couleur
Tableau de bord LCD complet	-
Taille de l'instrument LCD	<ul style="list-style-type: none">• 4.2 pouces
Fonction rétroviseur intérieur	<ul style="list-style-type: none">• Anti-éblouissement manuel
Changement de vitesse	<ul style="list-style-type: none">• Changement de vitesse de garde mécanique
Dispositif ETC	○(USD 88)

Configuration intelligente

Services de voiture connectée	<ul style="list-style-type: none">•
Mises à jour OTA	-
Réseau 4G/5G	<ul style="list-style-type: none">•4G

Configuration intelligente (suite)

Fonction à distance de l'application mobile	<ul style="list-style-type: none">• Contrôle de l'état du véhicule/ diagnostic;• Localisation du véhicule / recherche du véhicule;• Services propriétaire (bornes de recharge, stations-service, parkings, etc.);• Rendez-vous d'entretien/réparation
--	--

Contrôle de la conduite

Commutateur de mode de conduite	<ul style="list-style-type: none">• Sport;• Économie;• Norme/ Confort
Stationnement automatique	<ul style="list-style-type: none">•
Aide au démarrage en côte	<ul style="list-style-type: none">•
Technologie de démarrage et d'arrêt du moteur	<ul style="list-style-type: none">•

Matériel de conduite

Radar de stationnement avant/arrière	-
Système de caméras d'aide à la conduite	<ul style="list-style-type: none">• Image inversée

Recharge en voiture

Port multimédia/de chargement	<ul style="list-style-type: none">•USB;•AUX
Nombre de ports USB/ Type-C	<ul style="list-style-type: none">• 1 au premier rang

"●" = Équipement de série

"_" = Non disponible

"○" = Équipement en option.

Remarque : Il s'agit de véhicules du marché chinois. La couverture de garantie n'est pas disponible en dehors de la Chine.