

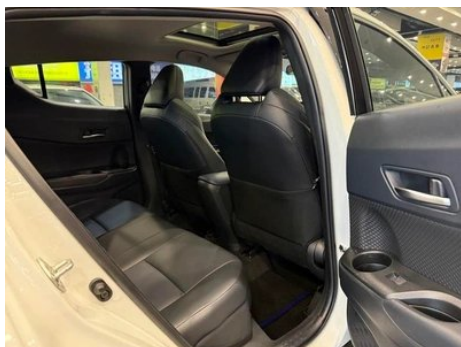
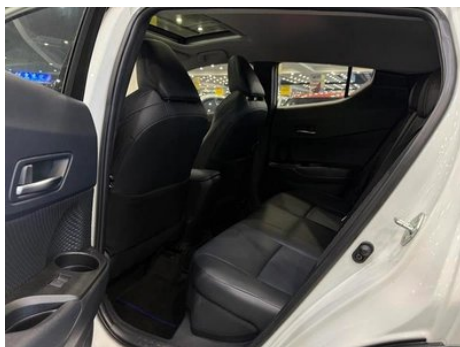
# Отчет о Деталях Автомобиля

Toyota C-HR 2021 2.0L Роскошная версия

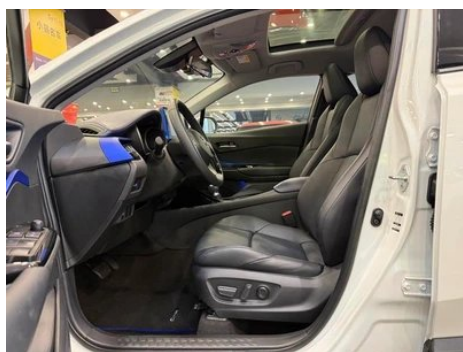
## Основная Информация

Марка	Toyota
Пробег	56,000 km
Цвет	Белый
Первая регистрация	2021-11-01
Количество передач	0

## Изображения Автомобиля







## Состояние Автомобиля

1. Правая передняя дверь, Кузовной ремонт. 2. Левая задняя дверь, Кузовной ремонт. 3. Правая задняя дверь, Кузовной ремонт.

## Информация о Конфигурации

### Информация о модели

<b>Наименование модели</b>	Toyota C-HR 2021 2.0L Роскошная версия
<b>Дата выпуска</b>	2021.05

### Основные параметры

<b>Класс автомобиля</b>	Небольшой внедорожник
<b>Тип энергии</b>	Бензин
<b>Максимальная мощность (кВт)</b>	126
<b>Максимальный крутящий момент (Н·м)</b>	203
<b>Трансмиссия</b>	Бесступенчатая трансмиссия (имитация 10 передач)
<b>Тип кузова</b>	SUV
<b>Двигатель</b>	2,0 л, 171 лошадиная сила, L4
<b>Габариты (Д×Ш×В) (мм)</b>	4390*1795*1565
<b>Разгон 0-100 км/ч (с)</b>	-
<b>Максимальная скорость (км/ч)</b>	185
<b>Снаряженная масса (кг)</b>	1515
<b>Полная масса (кг)</b>	1960
<b>Расход топлива по циклу NEDC (л/100км)</b>	5.7

### двигатель

<b>Модель двигателя</b>	M20C
<b>Рабочий объем (мл)</b>	1987
<b>Рабочий объем (л)</b>	2.0
<b>Тип впуска</b>	Естественный вдох

## двигатель (продолжение)

<b>Компоновка цилиндров</b>	L
<b>Количество цилиндров</b>	4
<b>Клапанов на цилиндр</b>	4
<b>Степень сжатия</b>	13
<b>Газораспределительный механизм</b>	DOHC
<b>Диаметр цилиндра (мм)</b>	80.5
<b>Ход поршня (мм)</b>	97.6
<b>Максимальная мощность (л.с.)</b>	171
<b>Обороты максимальной мощности (об/мин)</b>	6600
<b>Обороты максимального крутящего момента (об/мин)</b>	4400-4800
<b>Максимальная полезная мощность (кВт)</b>	126
<b>Октановое число</b>	№ 92.
<b>Система подачи топлива</b>	Смешанная струя
<b>Материал головки блока цилиндров</b>	Алюминиевый сплав
<b>Материал блока цилиндров</b>	Алюминиевый сплав
<b>Компоновка двигателя</b>	Горизонтальное

## Экран/Система

<b>Центральный экран управления цветной</b>	• Сенсорный ЖК-экран
<b>Размер экрана информационно-развлекательной системы</b>	•9 дюймов
<b>Bluetooth/Автомобильный телефон</b>	•
<b>Система управления с распознаванием голоса</b>	• Мультимедийная система; • навигация; • телефон; • кондиционер; • люк в крыше

## Тело

<b>Длина (мм)</b>	4390
<b>Ширина (мм)</b>	1795
<b>Высота (мм)</b>	1565

## Тело (продолжение)

Колесная база (мм)	2640
Передняя колея (мм)	1550
Задняя колея (мм)	1550
Тип открывания дверей	Открытая дверь
Количество дверей	5
Количество мест	5
Объем топливного бака (л)	50
Объем багажника (л)	-
Коэффициент аэродинамического сопротивления (Cd)	-
Угол въезда (°)	14
Угол съезда (°)	20
Минимальный радиус поворота (м)	5.2

## Коробка передач

Аббревиатура	Бесступенчатая трансмиссия (имитация 10 передач)
Количество передач	10
Тип трансмиссии	Бесступенчатая трансмиссия (CVT)

## Рулевое управление шасси

Тип привода	Переднемоторный, переднеприводный (FF)
Тип передней подвески	Независимая подвеска McPherson
Тип задней подвески	Е-тип многорычажной независимой подвески
Тип усилителя руля	Электрический усилитель
Строение тела	Несущая

## Конфигурация сидений

Материал сидений	• Имитация кожи
Регулировка основного сиденья	• Регулировка вперед и назад; • регулировка спинки; • регулировка высоты (4 стороны); • поддержка талии (2 стороны)
Метод регулировки совместного сиденья	• Регулировка вперед и назад; • регулировка спинки

## Конфигурация сидений (продолжение)

<b>Электрорегулировка сиденья водителя и пассажира</b>	Главная •/Заместитель-
<b>Кнопки регулировки заднего сиденья переднего пассажира</b>	-
<b>Заднее сиденье складное</b>	• Пропорциональное опускание
<b>Передний/задний центральный подлокотник</b>	До •/после-
<b>Задний подстаканник</b>	-

## Активная безопасность

<b>Антиблокировочная система (ABS)</b>	•
<b>Электронное распределение тормозных усилий (EBD/CBC)</b>	•
<b>Система экстренного торможения (EBA/BAS/BA)</b>	•
<b>Система контроля тяги (ASR/TCS/TRC)</b>	•
<b>Система курсовой устойчивости (ESC/ESP/DSC)</b>	•
<b>Система контроля давления в шинах (TPMS)</b>	• Сигнализация давления в шинах
<b>Система напоминания о ремне безопасности</b>	• Весь автомобиль
<b>Крепления ISOFIX для детских кресел</b>	•
<b>Система предупреждения о съезде с полосы (LDWS)</b>	•
<b>Система автономного экстренного торможения (АЕВ)</b>	•
<b>Система обнаружения усталости водителя</b>	•

## Активная безопасность (продолжение)

Система предупреждения о лобовом столкновении (FCW)	•
Система экстренного вызова (eCall)	•

## Кондиционер/холодильник

Метод регулирования температуры в системе кондиционирования воздуха	• Ручной кондиционер
Независимая система климат-контроля для задних пассажиров	-
Вентиляционные отверстия на задних сиденьях	-
Контроль температурной зоны	-
Автомобильный очиститель воздуха	-
Салонный фильтр PM2.5	•

## Пассивная безопасность

Подушка безопасности водителя/пассажира	Мастер •/Заместитель •
Передние/задние боковые подушки безопасности	До •/после •
Подушки безопасности для защиты головы спереди/сзади (шторки безопасности)	До •/после •
Подушка безопасности для колена	• Коленная подушка безопасности водителя
Подушка безопасности пассажирского сиденья	•

## Колесный тормоз

Тип передних тормозов	Вентиляционный диск
Тип задних тормозов	Дисковый
Тип стояночного тормоза	Электронный стоячий автомобиль
Размер передних шин	215/60 R17
Размер задних шин	215/60 R17
Размер запасного колеса	Не полный размер

## Аудио/Внутреннее освещение

Количество говорящих	• 6 рогов
----------------------	-----------

## Функции вождения

Навигационный дисплей дорожной информации	•
Помощь в удержании полосы движения	-
Система помощи при движении по полосе	•
Система круиз-контроля	• Адаптивный круиз на полной скорости
Спутниковая навигационная система	•
Уровень помощи при вождении	•L2
Центрирование полосы движения	•
Системы помощи водителю	•Toyota Safety Sense
Помощь при парковке	-

## Внешнее освещение

Источник света ближнего света	•LED
Источник света дальнего света	•LED
Светодиодные дневные ходовые огни	•
Адаптивный дальний и ближний свет	•
Автоматические фары	•
Передние противотуманные фары	•LED
Регулируемые по высоте фары	•
Задержка выключения фар	-

## Внешние зеркала

Функция внешнего зеркала	• Электрическая регулировка
--------------------------	-----------------------------

## Внешний вид/противоугольное

Материал обода	• Алюминиевый сплав
Электрический багажник	-

## Внешний вид/противоугонное (продолжение)

Электронный иммобилайзер двигателя	<ul style="list-style-type: none"><li>•</li></ul>
Центральный замок в автомобиле	<ul style="list-style-type: none"><li>•</li></ul>
Тип ключа	<ul style="list-style-type: none"><li>• Ключ дистанционного управления</li></ul>
Система бесключевого запуска	<ul style="list-style-type: none"><li>•</li></ul>
Функция бесключевого доступа	<ul style="list-style-type: none"><li>• Передний ряд</li></ul>

## Мансардное окно/стекло

Тип люка	<ul style="list-style-type: none"><li>• Электрический люк</li></ul>
Передние/задние электрические стеклоподъемники	До •/после •
Функция подъема окна одним нажатием	<ul style="list-style-type: none"><li>• Весь автомобиль</li></ul>
Функция защиты от заземления окон	<ul style="list-style-type: none"><li>•</li></ul>
Автомобильное зеркало для макияжа	<ul style="list-style-type: none"><li>• Место водителя; • Место пассажира сидящего спереди</li></ul>
Задний дворник	<ul style="list-style-type: none"><li>•</li></ul>

## Цвет интерьера и экстерьера

Цвет кузова	Опал серебро #D0D0D0 Коралловый красный #820305 Платиновый жемчуг белый #DCE2E0 Черный Платиновый жемчуг белый #000000 #DDE2E0 Черный Опал серебро #000000 #D0D0D0 Черный Коралловый красный #000000 #820305 Черный Золотой титан #000000 #61696F Черный Вихрь желтый #000000 #E6B42A Чернильный кристалл черный #000000 Золотой титан #61696F Вихрь желтый #E6B42A
Цвет салона	Черный #414544

## Рулевое колесо/внутреннее зеркало

Материал рулевого колеса	<ul style="list-style-type: none"><li>• Натуральная кожа</li></ul>
Регулировка положения рулевого колеса	<ul style="list-style-type: none"><li>• Ручная регулировка вверх и вниз</li></ul>
Многофункциональное рулевое колесо	<ul style="list-style-type: none"><li>•</li></ul>

## Рулевое колесо/внутреннее зеркало (продолжение)

Подогрев рулевого колеса	-
Память рулевого колеса	-
Экран дисплея маршрутного компьютера	• Цвет
Полностью ЖК-панель приборов	-
Размер ЖК-дисплея	• 4,2 дюйма
Функция внутреннего зеркала заднего вида	• Ручная антибликовая
Переключение передач	• Механическое переключение передач
Устройство ETC	○(USD 88)

## Интеллектуальная конфигурация

Сервисы подключенного автомобиля	•
Обновления по воздуху (ОТА)	-
Сеть 4G/5G	•4G
Функция удаленного управления через мобильное приложение	• Проверка состояния автомобиля/диагностика; • Определение местоположения/поиск автомобиля; • Сервисы для владельца (зарядные станции, АЗС, парковки и т. д.); • Запись на обслуживание/ремонт

## Контроль вождения

Переключатель режима движения	• Спорт; • экономичный; • стандарт/комфорт
Автоматическая парковка	•
Помощь при трогании на подъеме	•
Технология запуска и остановки двигателя	•

## Приводное оборудование

Передний/задний парковочный радар	-
Система видеопомощи при вождении	• Изображение заднего хода

## Зарядка в автомобиле

## Зарядка в автомобиле (продолжение)

<b>Мультимедийный/ зарядный порт</b>	•USB;•AUX
<b>Количество портов USB/ Type-C</b>	• 1 в первом ряду

---

"●" = Стандартное оборудование

"\_" = Недоступно

"○" = Опциональное оборудование.

Примечание: Это автомобили для китайского рынка.  
Гарантийное покрытие недоступно за пределами Китая.