

Rapport de Détail du Véhicule

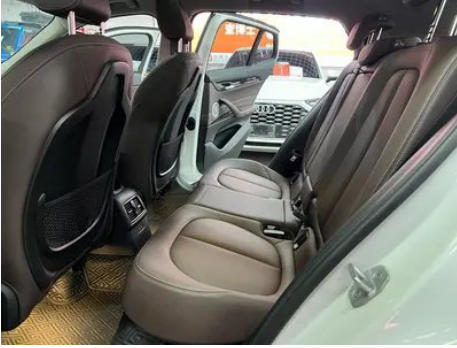
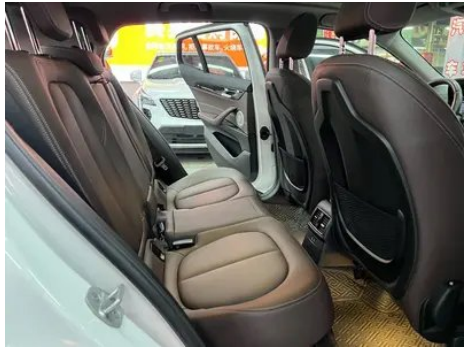
BMW X2 2021 Mise à jour sDrive25i M
Ensemble hors route

Informations de Base

Marque	BMW
Kilométrage	50,100 km
Couleur	Blanc
Première immatriculation	2022-01-01
Nombre de transferts	1

Images du Véhicule







État du Véhicule

1. Rails et armature du siège conducteur, Traces de démontage. 2. Rails et armature du siège passager avant, Traces de démontage. 3. Aile arrière gauche, Réparation de peinture. 4. Aile arrière droite, Réparation de peinture.

Informations de Configuration

Informations sur le modèle

Nom du modèle	BMW X2 2021 Mise à jour sDrive25i M Ensemble hors route
Date de lancement	2021.07

Paramètres de base

Catégorie du véhicule	SUV compact
Type d'énergie	Essence
Puissance maximale (kW)	141
Couple maximal (N·m)	280
Transmission	Double embrayage à 7 blocs d'humidité
Type de carrosserie	SUV
Moteur	2.0T 192 chevaux L4
Dimensions (L×I×H) (mm)	4379*1824*1555
Accélération 0-100 km/h (s)	7.7
Vitesse maximale (km/h)	227
Poids à vide (kg)	1557
Poids total autorisé en charge (kg)	2055
Consommation mixte NEDC (L/100 km)	6.2

moteur

Référence moteur	B48A20C
Cylindrée (mL)	1998
Cylindrée (L)	2.0
Type d'admission	Turbo

moteur (suite)

Configuration des cylindres	L
Nombre de cylindres	4
Soupapes par cylindre	4
Distribution	DOHC
Puissance maximale (ch)	192
Régime de puissance maxi (tr/min)	5000-6000
Régime de couple maxi (tr/min)	1350-4600
Puissance nette maximale (kW)	141
Indice d'octane	Numéro 95
Système d'alimentation	Pulvérisation directe
Matériau de culasse	Alliage d'aluminium
Matériau de bloc-moteur	Alliage d'aluminium
Disposition du moteur	Horizontal

Écran/Système

Écran couleur de contrôle central	• Écran LCD tactile
Taille de l'écran d'infodivertissement	• 10.25 pouces
Bluetooth/Téléphone embarqué	•
Intégration/Mise en miroir de smartphone	• Prise en charge d'Apple CarPlay; • Prise en charge de Baidu CarLife
Système de contrôle de reconnaissance vocale	• Système multimédia; • Téléphone
Système intelligent embarqué	• iDrive

Corps

Longueur (mm)	4379
Largeur (mm)	1824
Hauteur (mm)	1555
Empattement (mm)	2670
Voie avant (mm)	1565
Voie arrière (mm)	1564

Corps (suite)

Type d'ouverture des portes	Porte battante
Nombre de portes	5
Nombre de places	5
Capacité du réservoir (L)	61
Volume du coffre (L)	-
Coefficient de traînée (Cx)	-
Angle d'attaque (°)	16
Angle de fuite (°)	24

Boîte de vitesse

Abréviation	Double embrayage à 7 blocs d'humidité
Nombre de rapports	7
Type de transmission	Transmission à double embrayage humide (DCT)

Direction du châssis

Type de transmission	Moteur avant, traction avant (FF)
Type de suspension avant	Suspension indépendante MacPherson
Type de suspension arrière	Suspension indépendante multi-bras
Type de direction assistée	Aide électrique
Structure du corps	Chargé

Configuration des sièges

Matériau des sièges	• Imitation de peau
Réglage du siège principal	• Réglage avant et arrière; • Réglage du dossier; • Réglage haut et bas (4 direction); • Réglage du support des jambes
Méthode de réglage du siège arrière	• Réglage avant et arrière; • Réglage du dossier; • Réglage haut et bas (4 direction); • Réglage du support des jambes
Réglage électrique du siège conducteur et du siège passager	Principal •/Secondaire ○ Réglage électrique du siège passager (USD 515)
Fonctions des sièges avant	○ Chauffage (USD 441)
Fonction mémoire du siège électrique	• Position de conducteur

Configuration des sièges (suite)

Boutons de réglage arrière du siège passager avant	-
Réglage du siège de la deuxième rangée	• Réglage du dossier
Banquette arrière rabattable	• La proportion est abaissée
Accoudoir central avant/arrière	• Avant/arrière •
Porte-gobelet arrière	•

Sécurité active

Système antiblocage des roues (ABS)	•
Répartiteur électronique de freinage (EBD/CBC)	•
Système d'assistance au freinage (EBA/BAS/BA)	•
Système antipatinage (ASR/TCS/TRC)	•
Contrôle électronique de stabilité (ESC/ESP/DSC)	•
Système de surveillance de la pression des pneus (TPMS)	• Affichage de la pression des pneus
Avertisseur de ceinture de sécurité	• Véhicule complet
Fixations ISOFIX pour siège enfant	•
Système d'avertissement de franchissement de ligne (LDWS)	-
Système de freinage d'urgence autonome (AEB)	-
Détection de fatigue du conducteur	-
Système d'appel d'urgence (eCall)	•

Climatisation/réfrigérateur

Méthode de contrôle de la température de la climatisation	• Climatisation automatique
--	-----------------------------

Climatisation/réfrigérateur (suite)

Climatisation indépendante arrière	-
Bouches d'aération des sièges arrière	•
Contrôle de zone de température	•
Purificateur d'air pour voiture	-
Filtre PM2.5 d'habitacle	-

Sécurité passive

Airbag conducteur/passager	Principal •/Vice •
Airbags latéraux avant/arrière	Avant •/arrière-
Airbags de tête avant/arrière (airbags rideaux)	• Avant/arrière •
Pneus run-flat	•

Frein de roue

Type de freins avant	Ventilation à disque
Type de freins arrière	Ventilation à disque
Type de frein de stationnement	Voiture de stationnement électronique
Dimensions des pneus avant	225/50 R18
Dimensions des pneus arrière	225/50 R18
Dimensions de la roue de secours	Aucun

Audio/Éclairage intérieur

Nombre de locuteurs	• 7 haut-parleurs
Éclairage d'ambiance intérieur	• 6 couleurs

Fonctions de conduite

Affichage des informations de trafic de navigation	-
Assistance de voie	-
Système d'assistance au maintien de la voie	-
Système de régulateur de vitesse	○Régulateur de vitesse (USD 368)

Fonctions de conduite (suite)

Système de navigation par satellite	-
Assistance au stationnement	-

Éclairage extérieur

Source de lumière de croisement	•LED
Source lumineuse de feux de route	•LED
Feux de jour à LED	•
Feux de route et de croisement adaptatifs	-
Phares automatiques	•
Phares réglables en hauteur	•
Délai d'extinction des phares	•

Rétroviseurs extérieurs

Fonction rétroviseur extérieur	• Réglage électrique; • pliage électrique; • mémoire du rétroviseur; • chauffage du rétroviseur; • renversement automatique; • pliage automatique de la voiture de verrouillage
---------------------------------------	---

Apparence/antivol

Matériau de la jante	• Alliage d'aluminium
Coffre électrique	•
Antidémarrage électronique du moteur	•
Système de verrouillage centralisé dans la voiture	•
Type de clé	• Clé de télécommande
Système de démarrage sans clé	•
Fonction d'entrée sans clé	○ Première rangée (USD 515)
Mémoire de position du coffre électrique	•

Puits de lumière/Verre

Type de toit ouvrant	• Peut ouvrir la lucarne panoramique
-----------------------------	--------------------------------------

Puits de lumière/Verre (suite)

Vitres électriques avant/arrière	<ul style="list-style-type: none">• Avant/arrière •
Fonction de levage de vitre à une touche	<ul style="list-style-type: none">• Véhicule complet
Fonction anti-pincement de fenêtre	<ul style="list-style-type: none">•
Miroir de maquillage pour voiture	<ul style="list-style-type: none">• Lumière de conduite principale; • Lumière de copilote
Essuie-glace arrière	<ul style="list-style-type: none">•
Fonction d'essuie-glace avec capteur de pluie	<ul style="list-style-type: none">• Induction des précipitations

Couleur intérieure et extérieure

Couleur extérieure	Minerais blanc #E7E7E7 Jour de la lune, or #E8D161 Bleu quantique #273F7C Orange au coucher du soleil #DE4A29 Gris mystique #262626 Bleu ciel #0078B5
Couleur intérieure	Noir/lave rouge: #000000/#AF3A21; noir: #000000; noir/couleur moka: #000000/#423534

Volant/rétroviseur intérieur

Matériau du volant	<ul style="list-style-type: none">• Ceuu véritable
Réglage de la position du volant	<ul style="list-style-type: none">• Ajustement manuel de haut en bas
Volant multifonction	<ul style="list-style-type: none">•
Volant chauffant	-
Mémoire du volant	-
Écran d'affichage de l'ordinateur de bord	<ul style="list-style-type: none">• Couleur
Tableau de bord LCD complet	-
Fonction rétroviseur intérieur	<ul style="list-style-type: none">• Anti-éblouissement manuel
Changement de vitesse	<ul style="list-style-type: none">• Changement de vitesse électronique

Configuration intelligente

Services de voiture connectée	-
Mises à jour OTA	-

Contrôle de la conduite

Contrôle de la conduite (suite)

Commutateur de mode de conduite	• Sport; • Économie; • Norme/Confort
Stationnement automatique	-
Aide au démarrage en côte	•
Système de récupération d'énergie	•
Technologie de démarrage et d'arrêt du moteur	•

Matériel de conduite

Radar de stationnement avant/arrière	• Avant/arrière •
Système de caméras d'aide à la conduite	• Image inversée

Recharge en voiture

Port multimédia/de chargement	•USB;•Type-C
Nombre de ports USB/Type-C	• 2 avant/2 arrière

"●" = Équipement de série

"_" = Non disponible

"○" = Équipement en option.

Remarque : Il s'agit de véhicules du marché chinois. La couverture de garantie n'est pas disponible en dehors de la Chine.