

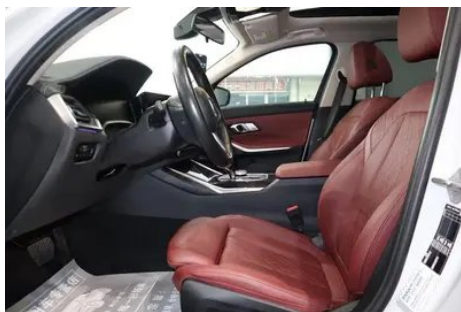
# Rapport de Détail du Véhicule

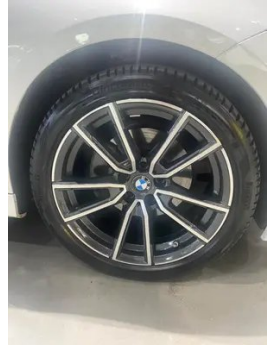
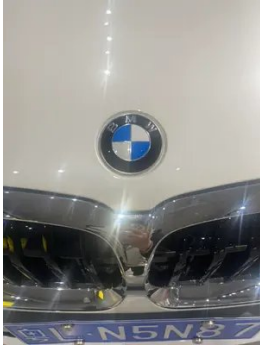
## BMW 3 Series 2022 325Li M Ensemble de sport

### Informations de Base

Marque	<b>BMW</b>
Kilométrage	<b>29,000 km</b>
Couleur	<b>Blanc</b>
Première immatriculation	<b>2022-07-01</b>
Nombre de transferts	<b>0</b>

### Images du Véhicule







## État du Véhicule

1. Bas de caisse droit, Réparation de peinture, Réparation par soudure, Déformation du côté extérieur, Fissuration du côté intérieur, Réparation de carrosserie du côté extérieur. 2. Face intérieure du montant C droit, Réparation de peinture. 3. Aile arrière droite, Réparation de peinture, Réparation de carrosserie.

## Informations de Configuration

### Informations sur le modèle

<b>Nom du modèle</b>	BMW 3 Series 2022 325Li M Ensemble de sport
<b>Date de lancement</b>	2021.08

### Paramètres de base

<b>Catégorie du véhicule</b>	Voiture de taille moyenne
<b>Type d'énergie</b>	Essence
<b>Puissance maximale (kW)</b>	135
<b>Couple maximal (N·m)</b>	300
<b>Transmission</b>	8 bras auto-intégré
<b>Type de carrosserie</b>	Berline
<b>Moteur</b>	2.0T 184 chevaux L4
<b>Dimensions (L×I×H) (mm)</b>	4829*1827*1463
<b>Accélération 0-100 km/h (s)</b>	8.1
<b>Vitesse maximale (km/h)</b>	235
<b>Poids à vide (kg)</b>	1610
<b>Poids total autorisé en charge (kg)</b>	2055
<b>Consommation mixte NEDC (L/100 km)</b>	6
<b>Consommation mixte WLTP (L/100 km)</b>	6.8

### moteur

<b>Référence moteur</b>	B48B20C
<b>Cylindrée (mL)</b>	1998

## moteur (suite)

<b>Cylindrée (L)</b>	2.0
<b>Type d'admission</b>	Turbo
<b>Configuration des cylindres</b>	L
<b>Nombre de cylindres</b>	4
<b>Soupapes par cylindre</b>	4
<b>Distribution</b>	DOHC
<b>Puissance maximale (ch)</b>	184
<b>Régime de puissance maxi (tr/min)</b>	5000-6500
<b>Régime de couple maxi (tr/min)</b>	1350-4000
<b>Puissance nette maximale (kW)</b>	135
<b>Indice d'octane</b>	Numéro 95
<b>Système d'alimentation</b>	Pulvérisation directe
<b>Matériau de culasse</b>	Alliage d'aluminium
<b>Matériau de bloc-moteur</b>	Alliage d'aluminium
<b>Disposition du moteur</b>	Vertical

## Écran/Système

<b>Écran couleur de contrôle central</b>	• Écran LCD tactile
<b>Taille de l'écran d'infodivertissement</b>	• 10.25 pouces
<b>Bluetooth/Téléphone embarqué</b>	•
<b>Intégration/Mise en miroir de smartphone</b>	• Prise en charge de CarPlay; • Prise en charge de CarLife
<b>Système de contrôle de reconnaissance vocale</b>	• Système multimédia; • Navigation; • Téléphone; • Climatisation
<b>Contrôle gestuel</b>	○(USD 397)

## Corps

<b>Longueur (mm)</b>	4829
<b>Largeur (mm)</b>	1827
<b>Hauteur (mm)</b>	1463
<b>Empattement (mm)</b>	2961
<b>Voie avant (mm)</b>	1583

## Corps (suite)

<b>Voie arrière (mm)</b>	1599
<b>Type d'ouverture des portes</b>	Porte battante
<b>Nombre de portes</b>	4
<b>Nombre de places</b>	5
<b>Capacité du réservoir (L)</b>	59
<b>Volume du coffre (L)</b>	-
<b>Coefficient de traînée (Cx)</b>	-
<b>Angle d'attaque (°)</b>	17
<b>Angle de fuite (°)</b>	18

## Boîte de vitesse

<b>Abréviation</b>	8 bras auto-intégré
<b>Nombre de rapports</b>	8
<b>Type de transmission</b>	Transmission automatique avec mode manuel (AT)

## Direction du châssis

<b>Type de transmission</b>	Moteur avant, propulsion arrière (FR)
<b>Type de suspension avant</b>	Double Ball Festival, suspension indépendante McPherson
<b>Type de suspension arrière</b>	Suspension indépendante multi-bras
<b>Type de direction assistée</b>	Aide électrique
<b>Structure du corps</b>	Chargé

## Configuration des sièges

<b>Matériau des sièges</b>	• Imitation de peau
<b>Réglage du siège principal</b>	• Réglage avant et arrière; • Réglage du dossier; • Réglage haut et bas (4 direction); • Réglage du support des jambes
<b>Méthode de réglage du siège arrière</b>	• Réglage avant et arrière; • Réglage du dossier; • Réglage haut et bas (4 direction); • Réglage du support des jambes
<b>Réglage électrique du siège conducteur et du siège passager</b>	Principal •/Vice •
<b>Fonctions des sièges avant</b>	○ Chauffage

## Configuration des sièges (suite)

<b>Fonction mémoire du siège électrique</b>	<ul style="list-style-type: none"><li>• Position de conducteur</li></ul>
<b>Boutons de réglage arrière du siège passager avant</b>	-
<b>Accoudoir central avant/arrière</b>	<ul style="list-style-type: none"><li>• Avant/arrière •</li></ul>
<b>Porte-gobelet arrière</b>	<ul style="list-style-type: none"><li>•</li></ul>

## Sécurité active

<b>Système antiblocage des roues (ABS)</b>	<ul style="list-style-type: none"><li>•</li></ul>
<b>Répartiteur électronique de freinage (EBD/CBC)</b>	<ul style="list-style-type: none"><li>•</li></ul>
<b>Système d'assistance au freinage (EBA/BAS/BA)</b>	<ul style="list-style-type: none"><li>•</li></ul>
<b>Système antipatinage (ASR/TCS/TRC)</b>	<ul style="list-style-type: none"><li>•</li></ul>
<b>Contrôle électronique de stabilité (ESC/ESP/DSC)</b>	<ul style="list-style-type: none"><li>•</li></ul>
<b>Système de surveillance de la pression des pneus (TPMS)</b>	<ul style="list-style-type: none"><li>• Affichage de la pression des pneus</li></ul>
<b>Avertisseur de ceinture de sécurité</b>	<ul style="list-style-type: none"><li>• Première rangée</li></ul>
<b>Fixations ISOFIX pour siège enfant</b>	<ul style="list-style-type: none"><li>•</li></ul>
<b>Système d'avertissement de franchissement de ligne (LDWS)</b>	-
<b>Système de freinage d'urgence autonome (AEB)</b>	<ul style="list-style-type: none"><li>•</li></ul>
<b>Détection de fatigue du conducteur</b>	<ul style="list-style-type: none"><li>•</li></ul>
<b>Système d'appel d'urgence (eCall)</b>	<ul style="list-style-type: none"><li>•</li></ul>

## Climatisation/réfrigérateur

<b>Méthode de contrôle de la température de la climatisation</b>	<ul style="list-style-type: none"><li>• Climatisation automatique</li></ul>
<b>Climatisation indépendante arrière</b>	<ul style="list-style-type: none"><li>•</li></ul>

## Climatisation/réfrigérateur (suite)

<b>Bouches d'aération des sièges arrière</b>	•
<b>Contrôle de zone de température</b>	•
<b>Purificateur d'air pour voiture</b>	-
<b>Filtre PM2.5 d'habitacle</b>	•

## Sécurité passive

<b>Airbag conducteur/passager</b>	Principal •/Vice •
<b>Airbags latéraux avant/arrière</b>	Avant •/arrière-
<b>Airbags de tête avant/arrière (airbags rideaux)</b>	• Avant/arrière •
<b>Pneus run-flat</b>	•
<b>Protection passive des piétons</b>	•

## Frein de roue

<b>Type de freins avant</b>	Ventilation à disque
<b>Type de freins arrière</b>	Ventilation à disque
<b>Type de frein de stationnement</b>	Voiture de stationnement électronique
<b>Dimensions des pneus avant</b>	225/45 R18
<b>Dimensions des pneus arrière</b>	225/45 R18
<b>Dimensions de la roue de secours</b>	Aucun

## Audio/Éclairage intérieur

<b>Nombre de locuteurs</b>	• 6 haut-parleurs; ○ 10 haut-parleurs (USD 471)
<b>Éclairage d'ambiance intérieur</b>	• 11 couleurs

## Fonctions de conduite

<b>Affichage des informations de trafic de navigation</b>	•
<b>Assistance de voie</b>	○
<b>Système d'assistance au maintien de la voie</b>	-

## Fonctions de conduite (suite)

<b>Système de régulateur de vitesse</b>	• Croisière à vitesse fixe; ○ Croisière adaptative (USD 588)
<b>Système de navigation par satellite</b>	•
<b>Alerte de trafic transversal arrière</b>	○
<b>Assistance au stationnement</b>	-

## Éclairage extérieur

<b>Source de lumière de croisement</b>	•LED
<b>Source lumineuse de feux de route</b>	•LED
<b>Feux de jour à LED</b>	•
<b>Feux de route et de croisement adaptatifs</b>	○(USD 471)
<b>Phares automatiques</b>	•
<b>Phares réglables en hauteur</b>	•
<b>Délai d'extinction des phares</b>	•
<b>Allumer les phares</b>	•

## Rétroviseurs extérieurs

<b>Fonction rétroviseur extérieur</b>	• Réglage électrique; • pliage électrique; • mémoire du rétroviseur; • chauffage du rétroviseur; • renversement automatique; • pliage automatique de la voiture de verrouillage; ○ anti-éblouissement automatique
---------------------------------------	---

## Apparence/antivol

<b>Matériau de la jante</b>	• Alliage d'aluminium
<b>Coffre électrique</b>	•
<b>Antidémarrage électronique du moteur</b>	•
<b>Système de verrouillage centralisé dans la voiture</b>	•
<b>Type de clé</b>	• Clé de télécommande
<b>Système de démarrage sans clé</b>	•
<b>Fonction d'entrée sans clé</b>	• Toute la voiture

## Apparence/antivol (suite)

<b>Kit d'apparence</b>	• Style sportif
<b>Coffre mains libres</b>	•
<b>Fonction de démarrage à distance</b>	○
<b>calandre fermée active</b>	•

## Puits de lumière/Verre

<b>Type de toit ouvrant</b>	• Peut ouvrir la lucarne panoramique
<b>Vitres électriques avant/arrière</b>	• Avant/arrière •
<b>Fonction de levage de vitre à une touche</b>	• Toute la voiture
<b>Fonction anti-pincement de fenêtre</b>	•
<b>Miroir de maquillage pour voiture</b>	• Lumière de conduite principale; • Lumière de copilote
<b>Essuie-glace arrière</b>	-
<b>Fonction d'essuie-glace avec capteur de pluie</b>	• Induction des précipitations

## Couleur intérieure et extérieure

<b>Couleur extérieure</b>	Minerai blanc: # E7E7E7; Kaishi Rice Silver: # C6C1B4; Poltiman Blue: #1459A0; Melbourne Red: #610303; Carbon Black: #232A30; Yao Mue Gold: # E8D161
<b>Couleur intérieure</b>	Noir: #000000; couleur noir/moka: #000000/#423534; noir/rouge volcanique: #000000/#8A3D47

## Volant/rétroviseur intérieur

<b>Matériau du volant</b>	• Ceuu véritable
<b>Réglage de la position du volant</b>	• Ajustement manuel de haut en bas
<b>Volant multifonction</b>	•
<b>Volant chauffant</b>	-
<b>Mémoire du volant</b>	-
<b>Écran d'affichage de l'ordinateur de bord</b>	• Couleur
<b>Tableau de bord LCD complet</b>	•
<b>Taille de l'instrument LCD</b>	• 12.3 pouces

## Volant/rétroviseur intérieur (suite)

<b>Fonction rétroviseur intérieur</b>	• Anti-éblouissement manuel; ○ Anti-éblouissement automatique
<b>Affichage numérique tête haute HUD</b>	○(USD 1,485)
<b>Palettes de changement de vitesse au volant</b>	○(USD 265)

## Configuration intelligente

<b>Services de voiture connectée</b>	•
<b>Mises à jour OTA</b>	•

## Contrôle de la conduite

<b>Commutateur de mode de conduite</b>	• Sport; • Économie; • Norme/Confort
<b>Stationnement automatique</b>	•
<b>Aide au démarrage en côte</b>	•
<b>Technologie de démarrage et d'arrêt du moteur</b>	•

## Matériel de conduite

<b>Radar de stationnement avant/arrière</b>	• Avant/arrière •
<b>Système de caméras d'aide à la conduite</b>	• Image inversée

## Recharge en voiture

<b>Port multimédia/de chargement</b>	•USB;•Type-C
<b>Nombre de ports USB/Type-C</b>	• 2 avant/2 arrière

## Forfait optionnel

<b>Forfait optionnel</b>	Ensemble d'hiver (USD 735; y compris: fonction de chauffage du siège avant, démarrage du moteur à distance); kit innovant (USD 1,485; y compris: système d'affichage de tête en couleur)
--------------------------	--

---

"●" = Équipement de série

"□" = Non disponible

"○" = Équipement en option.

Remarque : Il s'agit de véhicules du marché chinois. La couverture de garantie n'est pas disponible en dehors de la Chine.