

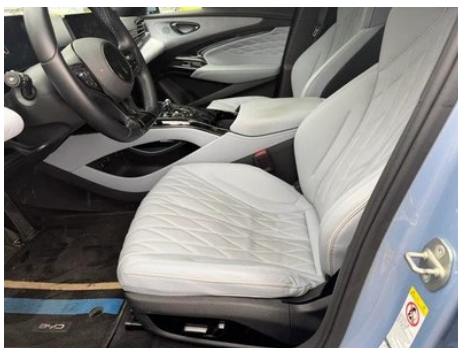
Informe de Detalles del Vehículo

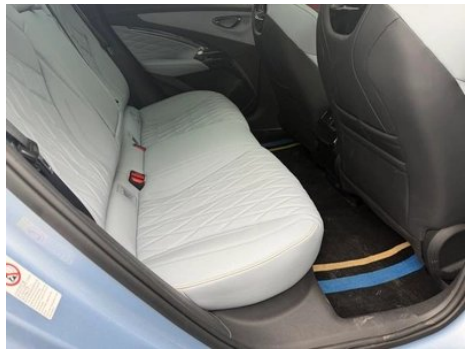
Seal 2023 550KM Edición Campeón Tipo de élite

Información Básica

Marca	BYD
Kilometraje	47,000 km
Color	Otros
Primera matriculación	2023-01-01
Número de transferencias	1

Imágenes del Vehículo





Condición del Vehículo

1. Lado interior del pilar B izquierdo, Deformación no relacionada con accidente. 2. Rieles y estructura del asiento del conductor, Corrosión. 3. Rieles y estructura del asiento del pasajero, Corrosión. 4. Aleta trasera derecha, Reparación de pintura, Reparación de carrocería.

Información de Configuración

Información del modelo

Nombre del modelo	Seal 2023 Edición Campeón 550km Tipo de élite
Fecha de lanzamiento	2023.05

Parámetros básicos

Categoría del vehículo	Coche mediano
Tipo de energía	Vehículo eléctrico de batería (BEV)
Potencia máxima (kW)	150
Par máximo (N·m)	310
Tipo de carrocería	Sedán
Dimensiones (LxAxA) (mm)	4800*1875*1460
Aceleración 0-100 km/h (s)	7.5

Parámetros básicos (continuación)

Velocidad máxima (km/h)	180
Peso en vacío (kg)	1885
Peso máximo autorizado (kg)	2260
Tiempo de carga rápida (h)	0.5
Motor eléctrico (CV)	204
Rango de carga rápida (%)	80
Consumo eléctrico en equivalente de combustible (L/100km)	1.43
Autonomía eléctrica CLTC (km)	550

Motor eléctrico

Tipo de motor	Imán permanente/sincronización
Potencia total de motores eléctricos (kW)	150
Par total de motores eléctricos (N·m)	310
Número de motores de accionamiento	Motor único
Configuración de motores	En la parte trasera
Tipo de batería	Batería de fosfato de hierro y litio
Capacidad de la batería (kWh)	61.4
Potencia total de motores eléctricos (CV)	204
Potencia máx. del motor eléctrico trasero (kW)	150
Par máx. del motor eléctrico trasero (N·m)	310
Fabricante de celdas de batería	Fudi
Sistema de refrigeración de batería	Refrigerado por líquido
Consumo de energía por cada 100 km (kWh/100km)	12.6
Función de carga rápida	Apoyo
Marca del motor trasero	BYD

Motor eléctrico (continuación)

Modelo de motor trasero	TZ200XYL
Potencia de carga rápida (kW)	110
Tecnología única de batería	Batería de cuchilla

Pantalla/Sistema

Pantalla a color de control central	<ul style="list-style-type: none">• Pantalla LCD táctil
Tamaño de la pantalla de infoentretenimiento	<ul style="list-style-type: none">• 15,6 pulgadas
Bluetooth/Teléfono integrado	<ul style="list-style-type: none">•
Sistema de control de reconocimiento de voz	<ul style="list-style-type: none">• Sistema multimedia;• Navegación;• Teléfono;• Aire acondicionado
Reconocimiento de voz de activación por región	<ul style="list-style-type: none">• Zona única
Sistema inteligente a bordo del vehículo	<ul style="list-style-type: none">• DiLink
Tienda de aplicaciones	<ul style="list-style-type: none">•
Tipo de pantalla de control central	<ul style="list-style-type: none">• LCD
Resolución de la pantalla de control central	<ul style="list-style-type: none">• 1920x1080
Palabra de activación del asistente de voz	<ul style="list-style-type: none">• Hola, Xiaodi
Activación por voz sin palabras	<ul style="list-style-type: none">•
Pantalla grande giratoria	<ul style="list-style-type: none">•

Cuerpo

Longitud (mm)	4800
Anchura (mm)	1875
Altura (mm)	1460
Distancia entre ejes (mm)	2920
Vía delantera (mm)	1620
Vía trasera (mm)	1625
Tipo de apertura de puertas	Puerta batiente
Número de puertas	4
Número de plazas	5

Cuerpo (continuación)

Volumen del tronco (L)	-
Coefficiente aerodinámico (Cx)	0.219
Ángulo de ataque (°)	13
Ángulo de salida (°)	14
Radio de giro mínimo (m)	5.7

Caja de cambios

Abreviatura	Caja de cambios de una sola velocidad para vehículos eléctricos
Número de marchas	1
Tipo de transmisión	Transmisión de relación fija

Dirección del chasis

Tipo de tracción	Motor trasero, tracción trasera (RR)
Tipo de suspensión delantera	Suspensión independiente de doble horquilla
Tipo de suspensión trasera	Suspensión independiente de cinco brazos
Tipo de dirección asistida	Asistencia eléctrica
Estructura corporal	Tipo de carga

Configuración del asiento

Material de los asientos	• Imitación de cuero
Ajuste del asiento principal	• Ajuste delantero y trasero; • Ajuste del respaldo; • Ajuste de altura (4
Método de ajuste del coasiento	• Ajuste delantero y trasero; • Ajuste del respaldo; • Ajuste de altura (2-dirección)
Ajuste eléctrico del asiento del conductor y del pasajero.	Principal •/Vice •
Botones ajustables en la parte trasera del asiento del pasajero delantero	-
Asiento trasero plegable	• Proporción hacia abajo
Apoyabrazos central delantero/trasero	Antes •/después •
Portavasos trasero	•

Seguridad activa

Sistema antibloqueo de frenos (ABS)	•
--	---

Seguridad activa (continuación)

Distribución electrónica de frenado (EBD/CBC)	<ul style="list-style-type: none">•
Sistema de asistencia a la frenada (EBA/BAS/BA)	<ul style="list-style-type: none">•
Sistema de control de tracción (ASR/TCS/TRC)	<ul style="list-style-type: none">•
Control electrónico de estabilidad (ESC/ESP/DSC)	<ul style="list-style-type: none">•
Sistema de monitorización de presión de neumáticos (TPMS)	<ul style="list-style-type: none">• Pantalla de presión de neumáticos
Recordatorio de cinturón de seguridad	<ul style="list-style-type: none">• Coche completo
Anclajes ISOFIX para sillas infantiles	<ul style="list-style-type: none">•
Sistema de aviso de cambio involuntario de carril (LDWS)	<ul style="list-style-type: none">•
Frenado autónomo de emergencia (AEB)	<ul style="list-style-type: none">•
Detector de fatiga del conductor	<ul style="list-style-type: none">-
Alerta de colisión frontal (FCW)	<ul style="list-style-type: none">•
Alerta de colisión trasera	<ul style="list-style-type: none">•
Alerta de conducción a baja velocidad	<ul style="list-style-type: none">•
Sistema de llamada de emergencia (eCall)	<ul style="list-style-type: none">•
Cámara de conducción integrada	<ul style="list-style-type: none">•
Aviso de apertura de puerta (DOW)	<ul style="list-style-type: none">•

Aire acondicionado/refrigerador

Método de control de temperatura del aire acondicionado	<ul style="list-style-type: none">• Aire acondicionado automático
Climatización independiente trasera	<ul style="list-style-type: none">-
Ventilaciones de aire del asiento trasero	<ul style="list-style-type: none">•

Aire acondicionado/refrigerador (continuación)

Control de zona de temperatura	<ul style="list-style-type: none">•
Purificador de aire para coche	<ul style="list-style-type: none">•
Filtro PM2.5 para el habitáculo	<ul style="list-style-type: none">•
generador de iones negativos	<ul style="list-style-type: none">•
Aire acondicionado con bomba de calor	<ul style="list-style-type: none">•
Monitoreo de la calidad del aire	<ul style="list-style-type: none">•

Seguridad pasiva

Bolsa de aire del conductor y del pasajero	Principal •/Vice •
Airbags laterales delanteros y traseros	Antes •/después •
Airbags de cabeza delanteros y traseros (airbags de cortina)	Antes •/después •
Airbag de rodilla	<ul style="list-style-type: none">• Airbag de rodilla del conductor principal

Freno de rueda

Tipo de frenos delanteros	Tipo de disco de ventilación
Tipo de frenos traseros	Tipo de disco de ventilación
Tipo de freno de estacionamiento	Estacionado electrónico
Tamaño de neumáticos delanteros	225/50 R18
Tamaño de neumáticos traseros	225/50 R18
Tamaño de la rueda de repuesto	Herramienta de reparación de neumáticos

Audio/Iluminación interior

Número de hablantes	<ul style="list-style-type: none">• 10 altavoces
Luz de lectura táctil	<ul style="list-style-type: none">•

Funciones de conducción

Pantalla de información de tráfico de navegación	<ul style="list-style-type: none">•
Asistente de carril	<ul style="list-style-type: none">•

Funciones de conducción (continuación)

Sistema de asistencia para mantenerse en el carril	<ul style="list-style-type: none">•
Sistema de control de crucero	<ul style="list-style-type: none">• Crucero adaptativo a toda velocidad
Sistema de navegación por satélite	<ul style="list-style-type: none">•
Nivel de asistencia a la conducción	<ul style="list-style-type: none">• L2
Alerta de tráfico cruzado trasero	<ul style="list-style-type: none">•
Centrado de carril	<ul style="list-style-type: none">•
Reconocimiento de señales de tráfico vial	<ul style="list-style-type: none">•
Marca del mapa	<ul style="list-style-type: none">• Gaode
Aparcamiento remoto	<ul style="list-style-type: none">•
Asistencia de estacionamiento	<ul style="list-style-type: none">-

Iluminación exterior

Fuente de luz de cruce	<ul style="list-style-type: none">• LED
Fuente de luz de carretera	<ul style="list-style-type: none">• LED
Luces diurnas LED	<ul style="list-style-type: none">•
Luces altas y bajas adaptativas	<ul style="list-style-type: none">•
Faros automáticos	<ul style="list-style-type: none">•
Faros delanteros regulables en altura	<ul style="list-style-type: none">•
Retardo de apagado de los faros	<ul style="list-style-type: none">•
Características de iluminación	<ul style="list-style-type: none">• Matrix
Modo lluvia y niebla de los faros	<ul style="list-style-type: none">•

Espejos exteriores

Función del espejo exterior	<ul style="list-style-type: none">• Ajuste eléctrico; • Plegable eléctrico; • Calefacción del espejo retrovisor; • Plegable automático del coche bloqueado
------------------------------------	--

Apariencia/antirrobo

Material de la llanta	<ul style="list-style-type: none">• Aleación de aluminio
------------------------------	--

Apariencia/antirrobo (continuación)

Baúl eléctrico	-
Sistema de cierre centralizado en el coche	•
Tipo de clave	• Llave de control remoto; • Llave Bluetooth; • Llave NFC/RFID
Sistema de arranque sin llave	•
Función de entrada sin llave	• Primera fila
Función de arranque remoto	•
Pre calentamiento de la batería	•
Rejilla cerrada activa	•
Manija de puerta eléctrica oculta	•
Descarga al exterior	•

Tragaluz/Vidrio

Tipo de techo solar	• No abra el techo corredizo panorámico
Elevalunas eléctricos delanteros y traseros	Antes •/después •
Función de elevación de ventana con un solo toque	• Coche completo
Función anti-pinzamiento de ventana	•
Espejo de maquillaje para coche	• Iluminación del conductor principal; • Iluminación del copiloto
Limpiaparabrisas trasero	-
Función de limpiaparabrisas con sensor de lluvia	• Tipo de inducción de lluvia
Ventana lateral de vidrio insonorizado multicapa	• Primera fila
Tragaluz sensible a la luz	○

Color interior y exterior

Color interior y exterior (continuación)

Color exterior	Aurora, Blanco: # FFFFFFF, Azul hielo del norte: #879DB2; verde hierba enrollada por el viento: #7E9286; gris Midie: # 75747E; Xuankong, Negro: #000000, Ash Atlantis: # 55728C
Color interior	Taomas, Negro: #000000, Tasiti azul: # E1E1F5

Volante/espejo interior

Material del volante	<ul style="list-style-type: none">• Corteza
Ajuste de la posición del volante	<ul style="list-style-type: none">• Ajuste manual hacia arriba y hacia abajo
Volante multifunción	<ul style="list-style-type: none">•
Volante calefactado	-
Memoria del volante	-
Pantalla de visualización de la computadora de viaje	<ul style="list-style-type: none">• Color
Panel de instrumentos LCD completo	<ul style="list-style-type: none">•
Tamaño del instrumento LCD	<ul style="list-style-type: none">• 10.25 pulgadas
Función del espejo retrovisor interior	<ul style="list-style-type: none">• Antideslumbrante automático
Cambio de marchas	<ul style="list-style-type: none">• Cambio de manillar electrónico
Material de la pantalla del tablero	<ul style="list-style-type: none">• LCD

Configuración inteligente

Servicios de coche conectado	<ul style="list-style-type: none">•
Actualizaciones OTA	<ul style="list-style-type: none">•
Red 4G/5G	<ul style="list-style-type: none">• 5G
Función remota de la aplicación móvil	<ul style="list-style-type: none">• Control de la puerta; • Arranque del vehículo; • Gestión de carga; • Control de aire acondicionado; • Consulta/diagnóstico del estado del vehículo; • Servicio del propietario (encontrar pilas de carga, gasolineras, estacionamientos, etc.); • Cita de mantenimiento/ reparación
puntos de acceso wifi	<ul style="list-style-type: none">•

Control de conducción

Control de conducción (continuación)

Interruptor de modo de conducción	<ul style="list-style-type: none">• Deportes;• Económico;• Estándar/cómodo;• Nieve
Estacionamiento automático	<ul style="list-style-type: none">•
Asistencia de arranque en pendiente	<ul style="list-style-type: none">•
Sistema de recuperación de energía	<ul style="list-style-type: none">•

Hardware de conducción

Radar de estacionamiento delantero/trasero	Antes •/después •
Sistema de cámaras de asistencia a la conducción	<ul style="list-style-type: none">• Imagen panorámica de 360 grados
Número de cámaras	<ul style="list-style-type: none">• 5
Número de radares ultrasónicos	<ul style="list-style-type: none">• 6
Chasis transparente/ imagen de 540 grados	<ul style="list-style-type: none">•
Cantidad de radar de ondas milimétricas	<ul style="list-style-type: none">• 3
Número de cámaras en el coche	<ul style="list-style-type: none">• 1

Carga en el coche

Puerto multimedia/de carga	<ul style="list-style-type: none">•USB;•SD
Número de puertos USB/ Tipo-C	<ul style="list-style-type: none">• 2 en la primera fila/2 en la última fila
Función de carga inalámbrica del teléfono móvil	<ul style="list-style-type: none">• Primera fila
Potencia máxima de carga USB/Tipo C	<ul style="list-style-type: none">•60W

"●" = Equipamiento de serie

"□" = No disponible

"○" = Equipamiento opcional.

Nota: Estos son vehículos del mercado chino. La cobertura de garantía no está disponible fuera de China.