

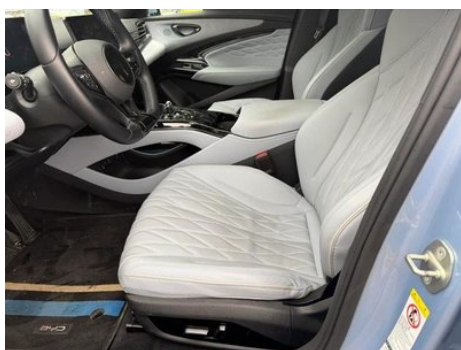
# Rapport de Détail du Véhicule

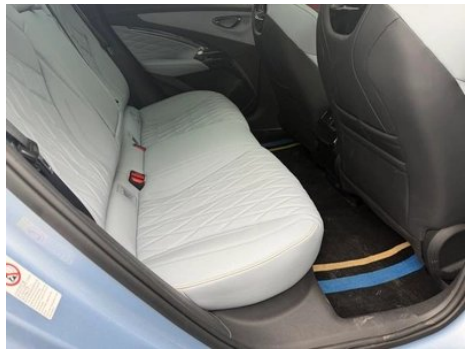
## Seal 2023 550KM Édition Champion Elite

### Informations de Base

Marque	<b>BYD</b>
Kilométrage	<b>47,000 km</b>
Couleur	<b>Autres</b>
Première immatriculation	<b>2023-01-01</b>
Nombre de transferts	<b>1</b>

### Images du Véhicule





## État du Véhicule

1. Côté intérieur du montant B gauche, Déformation non liée à un accident. 2. Rails et armature du siège conducteur, Corrosion. 3. Rails et armature du siège passager, Corrosion. 4. Aile arrière droite, Réparation de peinture, Réparation de carrosserie.

## Informations de Configuration

### Informations sur le modèle

<b>Nom du modèle</b>	Seal 2023 Édition Champion 550km Elite
<b>Date de lancement</b>	2023.05

### Paramètres de base

<b>Catégorie du véhicule</b>	Voiture de taille moyenne
<b>Type d'énergie</b>	Véhicule électrique à batterie (BEV)
<b>Puissance maximale (kW)</b>	150
<b>Couple maximal (N·m)</b>	310
<b>Type de carrosserie</b>	Berline
<b>Dimensions (L×I×H) (mm)</b>	4800*1875*1460
<b>Accélération 0-100 km/h (s)</b>	7.5
<b>Vitesse maximale (km/h)</b>	180

## Paramètres de base (suite)

<b>Poids à vide (kg)</b>	1885
<b>Poids total autorisé en charge (kg)</b>	2260
<b>Temps de charge rapide (h)</b>	0.5
<b>Moteur électrique (ch)</b>	204
<b>Plage de charge rapide (%)</b>	80
<b>Consommation électrique en équivalent carburant (L/100 km)</b>	1.43
<b>Autonomie électrique CLTC (km)</b>	550

## moteur électrique

<b>Type de moteur</b>	Aimant permanent/synchronisation
<b>Puissance totale des moteurs électriques (kW)</b>	150
<b>Couple total des moteurs électriques (N·m)</b>	310
<b>Nombre de moteurs d'entraînement</b>	Moteur unique
<b>Configuration des moteurs</b>	Après
<b>Type de batterie</b>	Batterie au lithium fer phosphate
<b>Capacité de la batterie (kWh)</b>	61.4
<b>Puissance totale des moteurs électriques (ch)</b>	204
<b>Puissance max. du moteur électrique arrière (kW)</b>	150
<b>Couple max. du moteur électrique arrière (N·m)</b>	310
<b>Fabricant des cellules de batterie</b>	Verdi
<b>Système de refroidissement de batterie</b>	Refroidissement liquide
<b>Consommation électrique par 100 km (kWh/100 km)</b>	12.6
<b>Fonction de charge rapide</b>	Support

## moteur électrique (suite)

<b>Marque du moteur arrière</b>	BYD
<b>Modèle à moteur arrière</b>	TZ200XYL
<b>Puissance de charge rapide (kW)</b>	110
<b>Technologie unique de la batterie</b>	Batterie lame

## Écran/Système

<b>Écran couleur de contrôle central</b>	<ul style="list-style-type: none"><li>• Écran LCD tactile</li></ul>
<b>Taille de l'écran d'infodivertissement</b>	<ul style="list-style-type: none"><li>• 15,6 pouces</li></ul>
<b>Bluetooth/Téléphone embarqué</b>	<ul style="list-style-type: none"><li>•</li></ul>
<b>Système de contrôle de reconnaissance vocale</b>	<ul style="list-style-type: none"><li>• Système multimédia;</li><li>• Navigation;</li><li>• Téléphone;</li><li>• Climatisation</li></ul>
<b>Reconnaissance vocale du réveil par région</b>	<ul style="list-style-type: none"><li>• Zone unique</li></ul>
<b>Système intelligent embarqué</b>	<ul style="list-style-type: none"><li>• DiLink</li></ul>
<b>App Store</b>	<ul style="list-style-type: none"><li>•</li></ul>
<b>Type d'écran de contrôle central</b>	<ul style="list-style-type: none"><li>• LCD</li></ul>
<b>Résolution de l'écran de contrôle central</b>	<ul style="list-style-type: none"><li>• 1920x1080</li></ul>
<b>Mot de réveil de l'assistant vocal</b>	<ul style="list-style-type: none"><li>• Bonjour, Xiaodi</li></ul>
<b>Réveil vocal sans mot</b>	<ul style="list-style-type: none"><li>•</li></ul>
<b>Grand écran rotatif</b>	<ul style="list-style-type: none"><li>•</li></ul>

## Corps

<b>Longueur (mm)</b>	4800
<b>Largeur (mm)</b>	1875
<b>Hauteur (mm)</b>	1460
<b>Empattement (mm)</b>	2920
<b>Voie avant (mm)</b>	1620
<b>Voie arrière (mm)</b>	1625
<b>Type d'ouverture des portes</b>	Porte battante
<b>Nombre de portes</b>	4

## Corps (suite)

<b>Nombre de places</b>	5
<b>Volume du coffre (L)</b>	-
<b>Coefficient de traînée (Cx)</b>	0.219
<b>Angle d'attaque (°)</b>	13
<b>Angle de fuite (°)</b>	14
<b>Rayon de braquage minimum (m)</b>	5.7

## Boîte de vitesse

<b>Abréviation</b>	Boîte de vitesses pour véhicules électriques
<b>Nombre de rapports</b>	1
<b>Type de transmission</b>	Transmission à rapport fixe

## Direction du châssis

<b>Type de transmission</b>	Moteur arrière, propulsion arrière (RR)
<b>Type de suspension avant</b>	Suspension indépendante à double bras
<b>Type de suspension arrière</b>	Suspension indépendante à cinq bras
<b>Type de direction assistée</b>	Aide électrique
<b>Structure du corps</b>	Chargé

## Configuration des sièges

<b>Matériau des sièges</b>	• Imitation de peau
<b>Réglage du siège principal</b>	• Réglage avant et arrière; • Réglage dossier; • Réglage haut et bas (4 direction)
<b>Méthode de réglage du siège arrière</b>	• Réglage avant et arrière; • Réglage dossier; • Réglage haut et bas (2 direction)
<b>Réglage électrique du siège conducteur et du siège passager</b>	Principal •/Vice •
<b>Boutons de réglage arrière du siège passager avant</b>	-
<b>Banquette arrière rabattable</b>	• La proportion est abaissée
<b>Accoudoir central avant/arrière</b>	• Avant/arrière •
<b>Porte-gobelet arrière</b>	•

## Sécurité active

## Sécurité active (suite)

<b>Système antiblocage des roues (ABS)</b>	•
<b>Répartiteur électronique de freinage (EBD/CBC)</b>	•
<b>Système d'assistance au freinage (EBA/BAS/BA)</b>	•
<b>Système antipatinage (ASR/TCS/TRC)</b>	•
<b>Contrôle électronique de stabilité (ESC/ESP/DSC)</b>	•
<b>Système de surveillance de la pression des pneus (TPMS)</b>	• Affichage de la pression des pneus
<b>Avertisseur de ceinture de sécurité</b>	• Toute la voiture
<b>Fixations ISOFIX pour siège enfant</b>	•
<b>Système d'avertissement de franchissement de ligne (LDWS)</b>	•
<b>Système de freinage d'urgence autonome (AEB)</b>	•
<b>Détection de fatigue du conducteur</b>	-
<b>Alerte de collision frontale (FCW)</b>	•
<b>Alerte de collision arrière</b>	•
<b>Alerte de conduite à basse vitesse</b>	•
<b>Système d'appel d'urgence (eCall)</b>	•
<b>Caméra embarquée intégrée</b>	•
<b>Avertissement d'ouverture de porte (DOW)</b>	•

## Climatisation/réfrigérateur

<b>Méthode de contrôle de la température de la climatisation</b>	• Climatisation automatique
<b>Climatisation indépendante arrière</b>	-

## Climatisation/réfrigérateur (suite)

<b>Bouches d'aération des sièges arrière</b>	•
<b>Contrôle de zone de température</b>	•
<b>Purificateur d'air pour voiture</b>	•
<b>Filtre PM2.5 d'habitacle</b>	•
<b>Générateur d'ions négatifs</b>	•
<b>Climatiseur à pompe à chaleur</b>	•
<b>Surveillance de la qualité de l'air</b>	•

## Sécurité passive

<b>Airbag conducteur/passager</b>	Principal •/Vice •
<b>Airbags latéraux avant/arrière</b>	• Avant/arrière •
<b>Airbags de tête avant/arrière (airbags rideaux)</b>	• Avant/arrière •
<b>Airbag genoux</b>	• Airbags au genou de conduite principale

## Frein de roue

<b>Type de freins avant</b>	Ventilation à disque
<b>Type de freins arrière</b>	Ventilation à disque
<b>Type de frein de stationnement</b>	Voiture de stationnement électronique
<b>Dimensions des pneus avant</b>	225/50 R18
<b>Dimensions des pneus arrière</b>	225/50 R18
<b>Dimensions de la roue de secours</b>	Outils de réparation de pneus

## Audio/Éclairage intérieur

<b>Nombre de locuteurs</b>	• 10 haut-parleurs
<b>Lampe de lecture tactile</b>	•

## Fonctions de conduite

<b>Affichage des informations de trafic de navigation</b>	•
<b>Assistance de voie</b>	•

## Fonctions de conduite (suite)

<b>Système d'assistance au maintien de la voie</b>	<ul style="list-style-type: none"><li>•</li></ul>
<b>Système de régulateur de vitesse</b>	<ul style="list-style-type: none"><li>• Croisière adaptative à pleine vitesse</li></ul>
<b>Système de navigation par satellite</b>	<ul style="list-style-type: none"><li>•</li></ul>
<b>Niveau d'assistance à la conduite</b>	<ul style="list-style-type: none"><li>• L2</li></ul>
<b>Alerte de trafic transversal arrière</b>	<ul style="list-style-type: none"><li>•</li></ul>
<b>Centrage de voie</b>	<ul style="list-style-type: none"><li>•</li></ul>
<b>Reconnaissance des panneaux de signalisation routière</b>	<ul style="list-style-type: none"><li>•</li></ul>
<b>Marque de la carte</b>	<ul style="list-style-type: none"><li>• Gaude</li></ul>
<b>Stationnement à distance</b>	<ul style="list-style-type: none"><li>•</li></ul>
<b>Assistance au stationnement</b>	<ul style="list-style-type: none"><li>-</li></ul>

## Éclairage extérieur

<b>Source de lumière de croisement</b>	<ul style="list-style-type: none"><li>• LED</li></ul>
<b>Source lumineuse de feux de route</b>	<ul style="list-style-type: none"><li>• LED</li></ul>
<b>Feux de jour à LED</b>	<ul style="list-style-type: none"><li>•</li></ul>
<b>Feux de route et de croisement adaptatifs</b>	<ul style="list-style-type: none"><li>•</li></ul>
<b>Phares automatiques</b>	<ul style="list-style-type: none"><li>•</li></ul>
<b>Phares réglables en hauteur</b>	<ul style="list-style-type: none"><li>•</li></ul>
<b>Délai d'extinction des phares</b>	<ul style="list-style-type: none"><li>•</li></ul>
<b>Caractéristiques d'éclairage</b>	<ul style="list-style-type: none"><li>• Matrix</li></ul>
<b>Mode pluie et brouillard des phares</b>	<ul style="list-style-type: none"><li>•</li></ul>

## Rétroviseurs extérieurs

<b>Fonction rétroviseur extérieur</b>	<ul style="list-style-type: none"><li>• Réglage électrique; • pliage électrique; • chauffage du rétroviseur; • pliage automatique de la voiture de verrouillage</li></ul>
---------------------------------------	---

## Apparence/antivol

## Apparence/antivol (suite)

<b>Matériau de la jante</b>	• Alliage d'aluminium
<b>Coffre électrique</b>	-
<b>Système de verrouillage centralisé dans la voiture</b>	•
<b>Type de clé</b>	• Clé de télécommande; • clé Bluetooth; • clé NFC/RFID
<b>Système de démarrage sans clé</b>	•
<b>Fonction d'entrée sans clé</b>	• Première rangée
<b>Fonction de démarrage à distance</b>	•
<b>Préchauffage de la batterie</b>	•
<b>calandre fermée active</b>	•
<b>Poignée de porte électrique cachée</b>	•
<b>Décharge vers l'extérieur</b>	•

## Puits de lumière/Verre

<b>Type de toit ouvrant</b>	• Ne pas ouvrir le toit ouvrant panoramique
<b>Vitres électriques avant/arrière</b>	• Avant/arrière •
<b>Fonction de levage de vitre à une touche</b>	• Toute la voiture
<b>Fonction anti-pincement de fenêtre</b>	•
<b>Miroir de maquillage pour voiture</b>	• Lumière de conduite principale; • Lumière de copilote
<b>Essuie-glace arrière</b>	-
<b>Fonction d'essuie-glace avec capteur de pluie</b>	• Induction des précipitations
<b>Fenêtre latérale en verre multicouche insonorisé</b>	• Première rangée
<b>Puits de lumière sensible à la lumière</b>	○

## Couleur intérieure et extérieure

<b>Couleur extérieure</b>	Aurora, Blanc: # FFFFFFFF, Bleu arctique: #879DB2; Vert herbe tourbillonnante: #7E9286; Gris romarin: #75747E; Noir profond, Noir: #000000, Gris Atlantide: #55728C
---------------------------	---

## Couleur intérieure et extérieure (suite)

<b>Couleur intérieure</b>	Thomas, Noir: #000000, Taxi Blue: # E1E1F5
---------------------------	--

## Volant/rétroviseur intérieur

<b>Matériau du volant</b>	• Cortex
<b>Réglage de la position du volant</b>	• Ajustement manuel de haut en bas
<b>Volant multifonction</b>	•
<b>Volant chauffant</b>	-
<b>Mémoire du volant</b>	-
<b>Écran d'affichage de l'ordinateur de bord</b>	• Couleur
<b>Tableau de bord LCD complet</b>	•
<b>Taille de l'instrument LCD</b>	• 10.25 pouces
<b>Fonction rétroviseur intérieur</b>	• Antiéblouissement automatique
<b>Changement de vitesse</b>	• Changement de vitesse électronique
<b>Matériau de l'écran du tableau de bord</b>	•LCD

## Configuration intelligente

<b>Services de voiture connectée</b>	•
<b>Mises à jour OTA</b>	•
<b>Réseau 4G/5G</b>	•5G
<b>Fonction à distance de l'application mobile</b>	• Contrôle de la porte de la voiture; • démarrage du véhicule; • gestion de la charge; • contrôle de la climatisation; • enquête/diagnostic de l'état du véhicule; • service du propriétaire de la voiture (recherche des piles de recharge, des stations-service, des parkings, etc.); • rendez-vous et entretien/ réparation
<b>points d'accès Wi-Fi</b>	•

## Contrôle de la conduite

<b>Commutateur de mode de conduite</b>	• Sport; • Économie; • Standard/ Confort; • Neige
<b>Stationnement automatique</b>	•

## Contrôle de la conduite (suite)

<b>Aide au démarrage en côte</b>	•
<b>Système de récupération d'énergie</b>	•

## Matériel de conduite

<b>Radar de stationnement avant/arrière</b>	• Avant/arrière •
<b>Système de caméras d'aide à la conduite</b>	• Image panoramique à 360 degrés
<b>Nombre de caméras</b>	• 5
<b>Nombre de radars à ultrasons</b>	• 6
<b>Châssis transparent/ imagerie à 540 degrés</b>	•
<b>Quantité de radar à ondes millimétriques</b>	• 3
<b>Nombre de caméras dans la voiture</b>	• 1

## Recharge en voiture

<b>Port multimédia/de chargement</b>	•USB;•SD
<b>Nombre de ports USB/ Type-C</b>	• 2 avant/2 arrière
<b>Fonction de chargement sans fil pour téléphone portable</b>	• Première rangée
<b>Puissance de charge maximale USB/Type-C</b>	•60W

"●" = Équipement de série

"\_" = Non disponible

"○" = Équipement en option.

Remarque : Il s'agit de véhicules du marché chinois. La couverture de garantie n'est pas disponible en dehors de la Chine.