

# Informe de Detalles del Vehículo

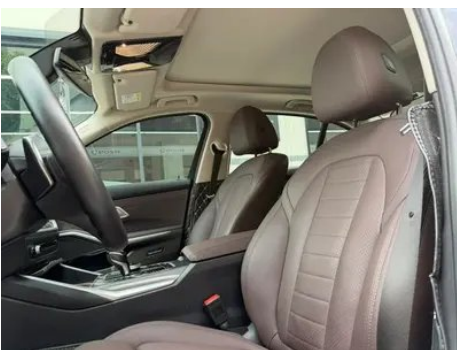
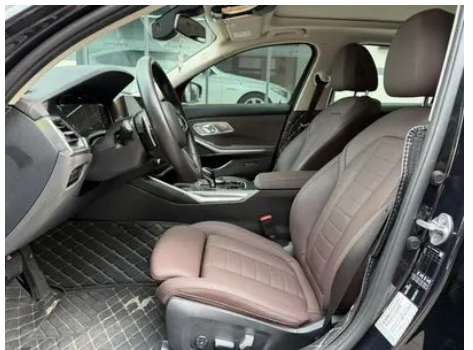
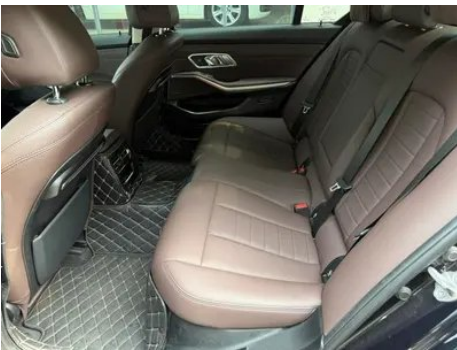
**BMW 3 Series 2020 Reforma 325Li M Traje nocturno deportivo Yao**

## Información Básica

Marca	<b>BMW</b>
Kilometraje	<b>68,000 km</b>
Color	<b>Negro</b>
Primera matriculación	<b>2020-09-01</b>
Número de transferencias	<b>0</b>

## Imágenes del Vehículo







## Condición del Vehículo

1. Paneles metálicos de carrocería originales con pintura de fábrica.

## Información de Configuración

### Información del modelo

<b>Nombre del modelo</b>	BMW 3 Series 2020 Reforma 325Li M Traje nocturno deportivo Yao
<b>Fecha de lanzamiento</b>	2019.11

### Parámetros básicos

<b>Categoría del vehículo</b>	Coche mediano
<b>Tipo de energía</b>	Gasolina
<b>Potencia máxima (kW)</b>	135
<b>Par máximo (N·m)</b>	300
<b>Transmisión</b>	8 velocidades
<b>Tipo de carrocería</b>	Sedán
<b>Motor</b>	2.0T 184 caballos de fuerza L4
<b>Dimensiones (LxAxA) (mm)</b>	4829*1827*1463
<b>Aceleración 0-100 km/h (s)</b>	8.1
<b>Velocidad máxima (km/h)</b>	235
<b>Peso en vacío (kg)</b>	1630
<b>Peso máximo autorizado (kg)</b>	2055
<b>Consumo combinado NEDC (L/100 km)</b>	6.1

## motor

<b>Modelo de motor</b>	B48B20D
<b>Cilindrada (mL)</b>	1998
<b>Cilindrada (L)</b>	2.0
<b>Tipo de admisión</b>	Turbo
<b>Configuración de cilindros</b>	L
<b>Número de cilindros</b>	4
<b>Válvulas por cilindro</b>	4
<b>Distribución</b>	DOHC
<b>Potencia máxima (CV)</b>	184
<b>Régimen de potencia máxima (rpm)</b>	5000-6000
<b>Régimen de par máximo (rpm)</b>	1350-4000
<b>Potencia neta máxima (kW)</b>	135
<b>Octanaje</b>	95.
<b>Sistema de alimentación</b>	Spray directo
<b>Material de culata</b>	Aleación de aluminio
<b>Material de bloque motor</b>	Aleación de aluminio
<b>Disposición del motor</b>	Vertical

## Pantalla/Sistema

<b>Pantalla a color de control central</b>	<ul style="list-style-type: none"><li>• Pantalla LCD táctil</li></ul>
<b>Tamaño de la pantalla de infoentretenimiento</b>	<ul style="list-style-type: none"><li>• 10.25 pulgadas</li></ul>
<b>Bluetooth/Teléfono integrado</b>	<ul style="list-style-type: none"><li>•</li></ul>
<b>Integración/Duplicación de smartphone</b>	<ul style="list-style-type: none"><li>• Compatibilidad con Apple CarPlay</li></ul>
<b>Sistema de control de reconocimiento de voz</b>	<ul style="list-style-type: none"><li>• Sistema multimedia;</li><li>• Navegación;</li><li>• Teléfono;</li><li>• Aire acondicionado</li></ul>
<b>Sistema inteligente a bordo del vehículo</b>	<ul style="list-style-type: none"><li>• iDrive</li></ul>
<b>Control de gestos</b>	<ul style="list-style-type: none"><li>○</li></ul>

## Cuerpo

<b>Longitud (mm)</b>	4829
<b>Anchura (mm)</b>	1827

## Cuerpo (continuación)

<b>Altura (mm)</b>	1463
<b>Distancia entre ejes (mm)</b>	2961
<b>Vía delantera (mm)</b>	1583
<b>Vía trasera (mm)</b>	1569
<b>Tipo de apertura de puertas</b>	Puerta batiente
<b>Número de puertas</b>	4
<b>Número de plazas</b>	5
<b>Capacidad del depósito (L)</b>	59
<b>Volumen del tronco (L)</b>	-
<b>Coefficiente aerodinámico (Cx)</b>	-
<b>Ángulo de ataque (°)</b>	17
<b>Ángulo de salida (°)</b>	18

## Caja de cambios

<b>Abreviatura</b>	8 velocidades
<b>Número de marchas</b>	8
<b>Tipo de transmisión</b>	Transmisión automática con modo manual (AT)

## Dirección del chasis

<b>Tipo de tracción</b>	Motor delantero, tracción trasera (FR)
<b>Tipo de suspensión delantera</b>	Suspensión independiente Macpherson de doble bola
<b>Tipo de suspensión trasera</b>	Suspensión independiente multibrazo
<b>Tipo de dirección asistida</b>	Asistencia eléctrica
<b>Estructura corporal</b>	Tipo de carga

## Configuración del asiento

<b>Material de los asientos</b>	• Imitación de cuero
<b>Ajuste del asiento principal</b>	• Ajuste hacia adelante y hacia atrás; • Ajuste del respaldo; • Ajuste de altura (4 en dirección); • Ajuste del soporte de la pierna; ○ Soporte de cintura (4 en dirección) (USD 338)

## Configuración del asiento (continuación)

<b>Método de ajuste del coasiento</b>	<ul style="list-style-type: none"><li>• Ajuste hacia adelante y hacia atrás;</li><li>• Ajuste del respaldo;</li><li>• Ajuste de altura (4 en dirección);</li><li>• Ajuste del soporte de la pierna</li></ul>
<b>Ajuste eléctrico del asiento del conductor y del pasajero.</b>	Principal •/Vice •
<b>Funciones del asiento delantero</b>	<input type="radio"/> Calentar
<b>Función de memoria del asiento eléctrico</b>	<ul style="list-style-type: none"><li>• Posición de conducción</li></ul>
<b>Botones ajustables en la parte trasera del asiento del pasajero delantero</b>	-
<b>Apoyabrazos central delantero/trasero</b>	Antes •/después •
<b>Portavasos trasero</b>	<ul style="list-style-type: none"><li>•</li></ul>

## Seguridad activa

<b>Sistema antibloqueo de frenos (ABS)</b>	<ul style="list-style-type: none"><li>•</li></ul>
<b>Distribución electrónica de frenado (EBD/CBC)</b>	<ul style="list-style-type: none"><li>•</li></ul>
<b>Sistema de asistencia a la frenada (EBA/BAS/BA)</b>	<ul style="list-style-type: none"><li>•</li></ul>
<b>Sistema de control de tracción (ASR/TCS/TRC)</b>	<ul style="list-style-type: none"><li>•</li></ul>
<b>Control electrónico de estabilidad (ESC/ESP/DSC)</b>	<ul style="list-style-type: none"><li>•</li></ul>
<b>Sistema de monitorización de presión de neumáticos (TPMS)</b>	<ul style="list-style-type: none"><li>• Pantalla de presión de neumáticos</li></ul>
<b>Recordatorio de cinturón de seguridad</b>	<ul style="list-style-type: none"><li>• Primera fila</li></ul>
<b>Anclajes ISOFIX para sillas infantiles</b>	<ul style="list-style-type: none"><li>•</li></ul>
<b>Sistema de aviso de cambio involuntario de carril (LDWS)</b>	<input type="radio"/>
<b>Frenado autónomo de emergencia (AEB)</b>	<ul style="list-style-type: none"><li>•</li></ul>
<b>Detector de fatiga del conductor</b>	<ul style="list-style-type: none"><li>•</li></ul>

## Seguridad activa (continuación)

<b>Sistema de llamada de emergencia (eCall)</b>	•
---	---

## Aire acondicionado/refrigerador

<b>Método de control de temperatura del aire acondicionado</b>	• Aire acondicionado automático
<b>Climatización independiente trasera</b>	•
<b>Ventilaciones de aire del asiento trasero</b>	•
<b>Control de zona de temperatura</b>	•
<b>Purificador de aire para coche</b>	-
<b>Filtro PM2.5 para el habitáculo</b>	•

## Seguridad pasiva

<b>Bolsa de aire del conductor y del pasajero</b>	Principal •/Vice •
<b>Airbags laterales delanteros y traseros</b>	Antes •/después-
<b>Airbags de cabeza delanteros y traseros (airbags de cortina)</b>	Antes •/después •
<b>Neumáticos run-flat</b>	•

## Freno de rueda

<b>Tipo de frenos delanteros</b>	Tipo de disco de ventilación
<b>Tipo de frenos traseros</b>	Tipo de disco de ventilación
<b>Tipo de freno de estacionamiento</b>	Estacionado electrónico
<b>Tamaño de neumáticos delanteros</b>	225/45 R18
<b>Tamaño de neumáticos traseros</b>	255/40 R18
<b>Tamaño de la rueda de repuesto</b>	Ninguno

## Audio/Iluminación interior

<b>Marca del altavoz</b>	• Harman/Kardon
<b>Número de hablantes</b>	• 16 altavoces
<b>Iluminación ambiental interior</b>	• 11 colores

## Funciones de conducción

## Funciones de conducción (continuación)

<b>Pantalla de información de tráfico de navegación</b>	•
<b>Asistente de carril</b>	○
<b>Sistema de asistencia para mantenerse en el carril</b>	○
<b>Sistema de control de crucero</b>	• Crucero de velocidad constante; ○ Crucero adaptativo (USD 971);○ Crucero adaptativo de velocidad completa
<b>Sistema de navegación por satélite</b>	•
<b>Reconocimiento de señales de tráfico vial</b>	○
<b>Asistencia de estacionamiento</b>	•

## Iluminación exterior

<b>Fuente de luz de cruce</b>	•LED
<b>Fuente de luz de carretera</b>	•LED
<b>Luces diurnas LED</b>	•
<b>Luces altas y bajas adaptativas</b>	○(USD 294)
<b>Faros automáticos</b>	•
<b>Faros delanteros regulables en altura</b>	•
<b>Retardo de apagado de los faros</b>	•
<b>Encender las luces delanteras</b>	•

## Espejos exteriores

<b>Función del espejo exterior</b>	• Ajuste eléctrico; • Plegable eléctrico; • Memoria del espejo retrovisor; • Calefacción del espejo retrovisor; • Voltear automáticamente hacia abajo; • Bloquear el automóvil y plegar automáticamente; • Automático antideslumbrante
------------------------------------	--

## Apariencia/antirrobo

<b>Material de la llanta</b>	• Aleación de aluminio
<b>Baúl eléctrico</b>	○

## Apariencia/antirrobo (continuación)

<b>inmovilizador electrónico del motor</b>	<ul style="list-style-type: none"><li>•</li></ul>
<b>Sistema de cierre centralizado en el coche</b>	<ul style="list-style-type: none"><li>•</li></ul>
<b>Tipo de clave</b>	<ul style="list-style-type: none"><li>• Llave de control remoto</li></ul>
<b>Sistema de arranque sin llave</b>	<ul style="list-style-type: none"><li>•</li></ul>
<b>Función de entrada sin llave</b>	<ul style="list-style-type: none"><li>○ Vehículo completo</li></ul>
<b>Kit de apariencia</b>	<ul style="list-style-type: none"><li>• Estilo deportivo</li></ul>
<b>Maletero manos libres</b>	<ul style="list-style-type: none"><li>○</li></ul>
<b>Función de arranque remoto</b>	<ul style="list-style-type: none"><li>○(USD 412)</li></ul>
<b>Rejilla cerrada activa</b>	<ul style="list-style-type: none"><li>•</li></ul>

## Tragaluz/Vidrio

<b>Tipo de techo solar</b>	<ul style="list-style-type: none"><li>• Se puede abrir el techo corredizo panorámico</li></ul>
<b>Elevallas eléctricos delanteros y traseros</b>	Antes •/después •
<b>Función de elevación de ventana con un solo toque</b>	<ul style="list-style-type: none"><li>• Vehículo completo</li></ul>
<b>Función anti-pinzamiento de ventana</b>	<ul style="list-style-type: none"><li>•</li></ul>
<b>Espejo de maquillaje para coche</b>	<ul style="list-style-type: none"><li>• Iluminación del conductor principal;</li><li>• Iluminación del copiloto</li></ul>
<b>Limpiaparabrisas trasero</b>	-
<b>Función de limpiaparabrisas con sensor de lluvia</b>	<ul style="list-style-type: none"><li>• Tipo de inducción de lluvia</li></ul>

## Color interior y exterior

<b>Color exterior</b>	Melbourne rojo #610303 Azul de mango Porti #1459A0 Mineral blanco #E7E7E7 Negro de carbón #181E2A Yaomu Jin #E8D161
<b>Color interior</b>	Negro/color moca: #000000/#423534; negro: #000000; negro/coñac: #000000/#78593D

## Volante/espejo interior

<b>Material del volante</b>	<ul style="list-style-type: none"><li>• Cuero genuino</li></ul>
<b>Ajuste de la posición del volante</b>	<ul style="list-style-type: none"><li>• Ajuste manual hacia arriba y hacia abajo</li></ul>

## Volante/espejo interior (continuación)

<b>Volante multifunción</b>	•
<b>Volante calefactado</b>	-
<b>Memoria del volante</b>	-
<b>Pantalla de visualización de la computadora de viaje</b>	• Color
<b>Panel de instrumentos LCD completo</b>	•
<b>Tamaño del instrumento LCD</b>	• 12,3 pulgadas
<b>Función del espejo retrovisor interior</b>	• Antideslumbrante automático
<b>Cambio de marchas</b>	• Cambio de manillar electrónico
<b>Pantalla digital de visualización frontal HUD</b>	○
<b>Levas de cambio en el volante</b>	•

## Configuración inteligente

<b>Servicios de coche conectado</b>	•
<b>Actualizaciones OTA</b>	•
<b>Red 4G/5G</b>	•4G
<b>Función remota de la aplicación móvil</b>	•
<b>puntos de acceso wifi</b>	•

## Control de conducción

<b>Interruptor de modo de conducción</b>	• Deportes; • Económico; • Estándar/Comodidad
<b>Estacionamiento automático</b>	•
<b>Asistencia de arranque en pendiente</b>	•
<b>Tecnología de arranque y parada del motor</b>	•

## Hardware de conducción

<b>Radar de estacionamiento delantero/trasero</b>	Antes •/después •
<b>Sistema de cámaras de asistencia a la conducción</b>	• Imagen panorámica de 360 grados

## Hardware de conducción (continuación)

<b>Cámara de percepción frontal</b>	• Monocular Tres ojos
<b>Número de cámaras</b>	• 5; ○ 7
<b>Número de radares ultrasónicos</b>	• 12

## Carga en el coche

<b>Puerto multimedia/de carga</b>	•USB;•Type-C
<b>Número de puertos USB/ Tipo-C</b>	• 2 en la primera fila/2 en la última fila
<b>Función de carga inalámbrica del teléfono móvil</b>	○Primera fila

## Paquete opcional

<b>Paquete opcional</b>	Traje de entretenimiento (3700 Yuan Contiene Carga inalámbrica del teléfono móvil WiFi Punto caliente y gratis WiFi Paquete de tráfico de datos) Traje de invierno (5000 Yuan Contiene Función de calefacción de los asientos delanteros Arranque remoto del motor) Sistema de asistencia a la conducción (8200 Yuan Contiene Alerta de salida de carril Advertencia de punto ciego de cambio de carril y recordatorio automático de límite de velocidad) Conjunto cómodo (9900 Yuan Contiene Cubrir el maletero trasero con control automático Entrada sin llave (Todas las puertas Tapa del maletero) Traje de innovación (13100 Yuan Contiene Sistema de control de gestos Sistema de visualización a todo color) Sistema de asistencia a la conducción profesional (14200 Yuan Contiene Función de mantenimiento de carril Liberar las manos y la función de seguimiento de baja velocidad)
-------------------------	---

---

"●" = Equipamiento de serie

"□" = No disponible

"○" = Equipamiento opcional.

Nota: Estos son vehículos del mercado chino. La cobertura de garantía no está disponible fuera de China.