

Rapport de Détail du Véhicule

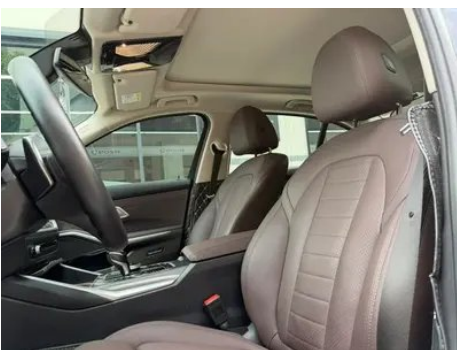
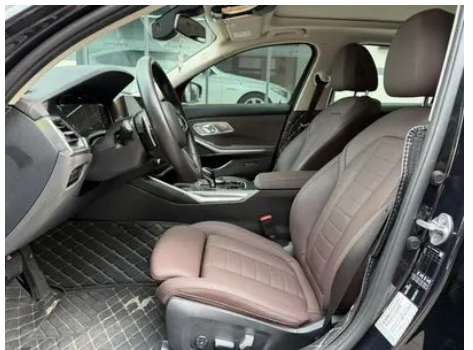
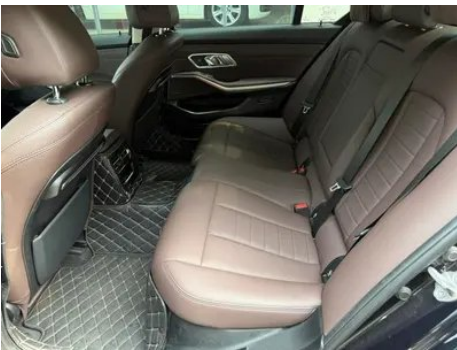
BMW 3 Series 2020 Mise à jour 325Li M Set de nuit de sport

Informations de Base

Marque	BMW
Kilométrage	68,000 km
Couleur	Noir
Première immatriculation	2020-09-01
Nombre de transferts	0

Images du Véhicule







État du Véhicule

1. Éléments de carrosserie métalliques d'origine avec peinture d'usine.

Informations de Configuration

Informations sur le modèle

Nom du modèle	BMW 3 Series 2020 Mise à jour 325Li M Set de nuit de sport
Date de lancement	2019.11

Paramètres de base

Catégorie du véhicule	Voiture de taille moyenne
Type d'énergie	Essence
Puissance maximale (kW)	135
Couple maximal (N·m)	300
Transmission	8 bras auto-intégré
Type de carrosserie	Berline
Moteur	2.0T 184 chevaux L4
Dimensions (L×I×H) (mm)	4829*1827*1463
Accélération 0-100 km/h (s)	8.1
Vitesse maximale (km/h)	235
Poids à vide (kg)	1630
Poids total autorisé en charge (kg)	2055
Consommation mixte NEDC (L/100 km)	6.1

moteur

moteur (suite)

Référence moteur	B48B20D
Cylindrée (mL)	1998
Cylindrée (L)	2.0
Type d'admission	Turbo
Configuration des cylindres	L
Nombre de cylindres	4
Soupapes par cylindre	4
Distribution	DOHC
Puissance maximale (ch)	184
Régime de puissance maxi (tr/min)	5000-6000
Régime de couple maxi (tr/min)	1350-4000
Puissance nette maximale (kW)	135
Indice d'octane	Numéro 95
Système d'alimentation	Pulvérisation directe
Matériau de culasse	Alliage d'aluminium
Matériau de bloc-moteur	Alliage d'aluminium
Disposition du moteur	Vertical

Écran/Système

Écran couleur de contrôle central	<ul style="list-style-type: none">• Écran LCD tactile
Taille de l'écran d'infodivertissement	<ul style="list-style-type: none">• 10.25 pouces
Bluetooth/Téléphone embarqué	<ul style="list-style-type: none">•
Intégration/Mise en miroir de smartphone	<ul style="list-style-type: none">• Prise en charge d'Apple CarPlay
Système de contrôle de reconnaissance vocale	<ul style="list-style-type: none">• Système multimédia;• Navigation;• Téléphone;• Climatisation
Système intelligent embarqué	<ul style="list-style-type: none">• iDrive
Contrôle gestuel	<ul style="list-style-type: none">○

Corps

Longueur (mm)	4829
----------------------	------

Corps (suite)

Largeur (mm)	1827
Hauteur (mm)	1463
Empattement (mm)	2961
Voie avant (mm)	1583
Voie arrière (mm)	1569
Type d'ouverture des portes	Porte battante
Nombre de portes	4
Nombre de places	5
Capacité du réservoir (L)	59
Volume du coffre (L)	-
Coefficient de traînée (Cx)	-
Angle d'attaque (°)	17
Angle de fuite (°)	18

Boîte de vitesse

Abréviation	8 bras auto-intégré
Nombre de rapports	8
Type de transmission	Transmission automatique avec mode manuel (AT)

Direction du châssis

Type de transmission	Moteur avant, propulsion arrière (FR)
Type de suspension avant	Double Ball Festival, suspension indépendante McPherson
Type de suspension arrière	Suspension indépendante multi-bras
Type de direction assistée	Aide électrique
Structure du corps	Chargé

Configuration des sièges

Matériau des sièges	<ul style="list-style-type: none">• Imitation de peau
Réglage du siège principal	<ul style="list-style-type: none">• Ajustement avant et arrière; • Ajustement du dossier; • Ajustement haut et bas (4 direction); • Ajustement du support des jambes; ○ Soutien de la taille (4 direction)(USD 338)

Configuration des sièges (suite)

Méthode de réglage du siège arrière	<ul style="list-style-type: none">• Réglage avant et arrière; • Réglage du dossier; • Réglage haut et bas (4 direction); • Réglage du support des jambes
Réglage électrique du siège conducteur et du siège passager	Principal •/Vice •
Fonctions des sièges avant	<input type="radio"/> Chauffage
Fonction mémoire du siège électrique	<ul style="list-style-type: none">• Position de conducteur
Boutons de réglage arrière du siège passager avant	-
Accoudoir central avant/arrière	<ul style="list-style-type: none">• Avant/arrière •
Porte-gobelet arrière	<ul style="list-style-type: none">•

Sécurité active

Système antiblocage des roues (ABS)	<ul style="list-style-type: none">•
Répartiteur électronique de freinage (EBD/CBC)	<ul style="list-style-type: none">•
Système d'assistance au freinage (EBA/BAS/BA)	<ul style="list-style-type: none">•
Système antipatinage (ASR/TCS/TRC)	<ul style="list-style-type: none">•
Contrôle électronique de stabilité (ESC/ESP/DSC)	<ul style="list-style-type: none">•
Système de surveillance de la pression des pneus (TPMS)	<ul style="list-style-type: none">• Affichage de la pression des pneus
Avertisseur de ceinture de sécurité	<ul style="list-style-type: none">• Première rangée
Fixations ISOFIX pour siège enfant	<ul style="list-style-type: none">•
Système d'avertissement de franchissement de ligne (LDWS)	<input type="radio"/>
Système de freinage d'urgence autonome (AEB)	<ul style="list-style-type: none">•
Détection de fatigue du conducteur	<ul style="list-style-type: none">•

Sécurité active (suite)

Systeme d'appel d'urgence (eCall)	•
--	---

Climatisation/réfrigérateur

Méthode de contrôle de la température de la climatisation	• Climatisation automatique
Climatisation indépendante arrière	•
Bouches d'aération des sièges arrière	•
Contrôle de zone de température	•
Purificateur d'air pour voiture	-
Filtre PM2.5 d'habitacle	•

Sécurité passive

Airbag conducteur/passager	Principal •/Vice •
Airbags latéraux avant/arrière	Avant •/arrière-
Airbags de tête avant/arrière (airbags rideaux)	• Avant/arrière •
Pneus run-flat	•

Frein de roue

Type de freins avant	Ventilation à disque
Type de freins arrière	Ventilation à disque
Type de frein de stationnement	Voiture de stationnement électronique
Dimensions des pneus avant	225/45 R18
Dimensions des pneus arrière	255/40 R18
Dimensions de la roue de secours	Aucun

Audio/Éclairage intérieur

Nom de marque du haut-parleur	• Harman/Kardon Hamankaton
Nombre de locuteurs	• 16 haut-parleurs
Éclairage d'ambiance intérieur	• 11 couleurs

Fonctions de conduite

Fonctions de conduite (suite)

Affichage des informations de trafic de navigation	•
Assistance de voie	○
Système d'assistance au maintien de la voie	○
Système de régulateur de vitesse	• Croisière à vitesse fixe; ○ Croisière adaptative (USD 971);○ Croisière adaptative à pleine vitesse
Système de navigation par satellite	•
Reconnaissance des panneaux de signalisation routière	○
Assistance au stationnement	•

Éclairage extérieur

Source de lumière de croisement	•LED
Source lumineuse de feux de route	•LED
Feux de jour à LED	•
Feux de route et de croisement adaptatifs	○(USD 294)
Phares automatiques	•
Phares réglables en hauteur	•
Délai d'extinction des phares	•
Allumer les phares	•

Rétroviseurs extérieurs

Fonction rétroviseur extérieur	• Réglage électrique; • pliage électrique; • mémoire du rétroviseur; • chauffage du rétroviseur; • retournement automatique; • pliage automatique de la voiture de verrouillage; • anti-éblouissement automatique
---------------------------------------	---

Apparence/antivol

Matériau de la jante	• Alliage d'aluminium
Coffre électrique	○
Antidémarrage électronique du moteur	•

Apparence/antivol (suite)

Système de verrouillage centralisé dans la voiture	•
Type de clé	• Clé de télécommande
Système de démarrage sans clé	•
Fonction d'entrée sans clé	<input type="radio"/> Véhicule complet
Kit d'apparence	• Style sportif
Coffre mains libres	<input type="radio"/>
Fonction de démarrage à distance	<input type="radio"/> (USD 412)
calandre fermée active	•

Puits de lumière/Verre

Type de toit ouvrant	• Peut ouvrir la lucarne panoramique
Vitres électriques avant/arrière	• Avant/arrière •
Fonction de levage de vitre à une touche	• Véhicule complet
Fonction anti-pincement de fenêtre	•
Miroir de maquillage pour voiture	• Lumière de conduite principale; • Lumière de copilote
Essuie-glace arrière	-
Fonction d'essuie-glace avec capteur de pluie	• Induction des précipitations

Couleur intérieure et extérieure

Couleur extérieure	Melbourne rouge #610303 Bleu Porti #1459A0 Minerais blanc #E7E7E7 Noir de carbone #181E2A Jour de la lune, or #E8D161
Couleur intérieure	Couleur noir/Mocha: #000000/#423534; Noir: #000000; Noir/Cognac: #000000/#78593D

Volant/rétroviseur intérieur

Matériau du volant	• CEAU véritable
Réglage de la position du volant	• Ajustement manuel de haut en bas
Volant multifonction	•
Volant chauffant	-
Mémoire du volant	-

Volant/rétroviseur intérieur (suite)

Écran d'affichage de l'ordinateur de bord	• Couleur
Tableau de bord LCD complet	•
Taille de l'instrument LCD	• 12.3 pouces
Fonction rétroviseur intérieur	• Antiéblouissement automatique
Changement de vitesse	• Changement de vitesse électronique
Affichage numérique tête haute HUD	○
Palettes de changement de vitesse au volant	•

Configuration intelligente

Services de voiture connectée	•
Mises à jour OTA	•
Réseau 4G/5G	•4G
Fonction à distance de l'application mobile	•
points d'accès Wi-Fi	•

Contrôle de la conduite

Commutateur de mode de conduite	• Sport; • Économie; • Norme/Confort
Stationnement automatique	•
Aide au démarrage en côte	•
Technologie de démarrage et d'arrêt du moteur	•

Matériel de conduite

Radar de stationnement avant/arrière	• Avant/arrière •
Système de caméras d'aide à la conduite	• Image panoramique à 360 degrés
Caméra de perception frontale	• Monopoint Trois yeux
Nombre de caméras	• 5; ○ 7
Nombre de radars à ultrasons	• 12

Recharge en voiture

Port multimédia/de chargement	•USB;•Type-C
Nombre de ports USB/ Type-C	• 2 avant/2 arrière
Fonction de chargement sans fil pour téléphone portable	○ Première rangée

Forfait optionnel

Forfait optionnel	Ensemble de divertissement (3700 Yuan Contient Charge sans fil de téléphone portable WiFi Hotspot et gratuit WiFi Pack de trafic de données) Ensemble d'hiver (5000 Yuan Contient Fonction de chauffage du siège avant Démarrage à distance du moteur) Système d'aide à la conduite (8200 Yuan Contient Avertissement de déviation de voie Alerte précoce de zone aveugle de changement de voie et rappel automatique de limite de vitesse) Ensemble confortable (9900 Yuan Contient Le hayon arrière est doté d'une commande automatique. Entrée sans clé (Toutes les portes Couvercle de coffre) Ensemble innovant (13100 Yuan Contient Système de contrôle des gestes Système d'affichage à vue plat en couleur) Système d'aide à la conduite professionnel (14200 Yuan Contient Fonction de maintien dans la voie Libération de la fonction de suivi à basse vitesse des mains)
--------------------------	---

"●" = Équipement de série

"_" = Non disponible

"○" = Équipement en option.

Remarque : Il s'agit de véhicules du marché chinois. La couverture de garantie n'est pas disponible en dehors de la Chine.