

Отчет о Деталях Автомобиля

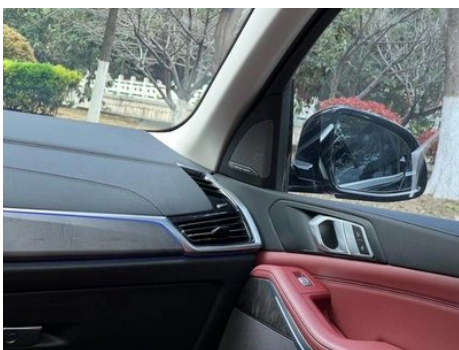
BMW X5 2022 xDrive 30Li M Спортивный костюм

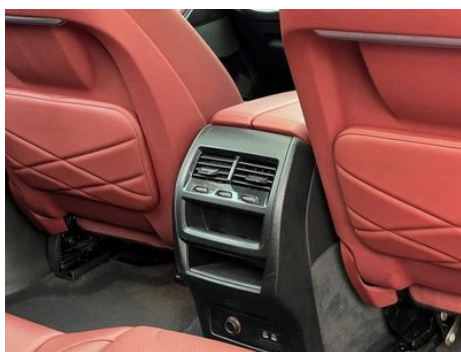
Основная Информация

Марка	BMW
Пробег	46,000 km
Цвет	Черный
Первая регистрация	2023-05-01
Количество передач	0

Изображения Автомобиля







Состояние Автомобиля

1. Левый порог кузова, Деформация внутренней стороны. 2. Ниша запасного колеса, Следы воды.

Информация о Конфигурации

Информация о модели

Наименование модели	BMW X5 2022 xDrive 30Li M Спортивный костюм
Дата выпуска	2022.03

Основные параметры

Класс автомобиля	Внегабаритный внедорожник
Тип энергии	Бензин
Максимальная мощность (кВт)	180
Максимальный крутящий момент (Н·м)	400
Трансмиссия	8 ручных передач
Тип кузова	SUV
Двигатель	2.0T 245 л.с. L4
Габариты (Д×Ш×В) (мм)	5060*2004*1779
Разгон 0-100 км/ч (с)	7.3
Максимальная скорость (км/ч)	215
Снаряженная масса (кг)	2135
Полная масса (кг)	2750
Расход топлива по циклу WLTP (л/100км)	8.9

двигатель

Модель двигателя	B48B20G
Рабочий объем (мл)	1998
Рабочий объем (л)	2.0
Тип впуска	Турбонаддув
Компоновка цилиндров	L

двигатель (продолжение)

Количество цилиндров	4
Клапанов на цилиндр	4
Газораспределительный механизм	DOHC
Максимальная мощность (л.с.)	245
Обороты максимальной мощности (об/мин)	4500-6500
Обороты максимального крутящего момента (об/мин)	1600-4000
Максимальная полезная мощность (кВт)	180
Октановое число	Номер 95
Система подачи топлива	Прямой впрыск
Материал головки блока цилиндров	Алюминиевый сплав
Материал блока цилиндров	Алюминиевый сплав
Компоновка двигателя	Вертикальное

Экран/Система

Центральный экран управления цветной	<ul style="list-style-type: none">• Сенсорный ЖК-экран
Размер экрана информационно-развлекательной системы	<ul style="list-style-type: none">• 12,3 дюйма
Bluetooth/ Автомобильный телефон	<ul style="list-style-type: none">•
Интеграция смартфона/ Зеркалирование	<ul style="list-style-type: none">• Поддержка Apple CarPlay;• Поддержка Baidu CarLife
Система управления с распознаванием голоса	<ul style="list-style-type: none">• Мультимедийная система;• навигация;• телефон
Интеллектуальная система автомобиля	<ul style="list-style-type: none">• iDrive
Управление жестами	○(USD 471)

Тело

Длина (мм)	5060
Ширина (мм)	2004
Высота (мм)	1779

Тело (продолжение)

Колесная база (мм)	3105
Передняя колея (мм)	1684
Задняя колея (мм)	1706
Тип открывания дверей	Открытая дверь
Количество дверей	5
Количество мест	5
Объем топливного бака (л)	83
Объем багажника (л)	-
Коэффициент аэродинамического сопротивления (Cd)	-
Угол въезда (°)	26
Угол съезда (°)	23

Коробка передач

Аббревиатура	8 ручных передач
Количество передач	8
Тип трансмиссии	Автоматическая коробка передач с ручным режимом (AT)

Рулевое управление шасси

Тип привода	Переднемоторный, полноприводный (F-AWD)
Полный привод	Своевременный полный привод
Центральная дифференциальная структура	Многодисковое сцепление
Тип передней подвески	Независимая подвеска с двумя поперечными рычагами
Тип задней подвески	Множатная независимая подвеска
Тип усилителя руля	Электрический усилитель
Строение тела	Несущая

Конфигурация сидений

Материал сидений	<ul style="list-style-type: none">• Имитация кожи
Регулировка основного сиденья	<ul style="list-style-type: none">• Регулировка вперед и назад;• регулировка спинки;• регулировка высоты (4 стороны);○ регулировка плеч;• поддержка талии (4 стороны)

Конфигурация сидений (продолжение)

Метод регулировки совместного сиденья	<ul style="list-style-type: none">• Регулировка вперед и назад; • регулировка спинки; • регулировка высоты (4 стороны); ○ регулировка плеч; ○ поддержка талии (4 стороны)
Электрорегулировка сиденья водителя и пассажира	Мастер •/Заместитель •
Функции передних сидений	<ul style="list-style-type: none">• Нагрев; ○ Вентиляция (USD 1,176)
Функция памяти электрических сидений	<ul style="list-style-type: none">• Водительское положение
Кнопки регулировки заднего сиденья переднего пассажира	-
Заднее сиденье складное	<ul style="list-style-type: none">• Пропорциональное опускание
Передний/задний центральный подлокотник	До •/после •
Задний подстаканник	<ul style="list-style-type: none">•
Функции сидений второго ряда	○ Отопление (USD 662)

Активная безопасность

Антиблокировочная система (ABS)	<ul style="list-style-type: none">•
Электронное распределение тормозных усилий (EBD/CBC)	<ul style="list-style-type: none">•
Система экстренного торможения (EBA/BAS/BA)	<ul style="list-style-type: none">•
Система контроля тяги (ASR/TCS/TRC)	<ul style="list-style-type: none">•
Система курсовой устойчивости (ESC/ESP/DSC)	<ul style="list-style-type: none">•
Система контроля давления в шинах (TPMS)	<ul style="list-style-type: none">• Отображение давления в шинах
Система напоминания о ремне безопасности	<ul style="list-style-type: none">• Весь автомобиль
Крепления ISOFIX для детских кресел	<ul style="list-style-type: none">•

Активная безопасность (продолжение)

Система предупреждения о съезде с полосы (LDWS)	•
Система автономного экстренного торможения (АЕВ)	•
Система обнаружения усталости водителя	•
Система предупреждения о лобовом столкновении (FCW)	•
Система экстренного вызова (eCall)	•
Встроенный видеорегиистратор	○(USD 294)

Кондиционер/холодильник

Метод регулирования температуры в системе кондиционирования воздуха	• Автоматический кондиционер
Независимая система климат-контроля для задних пассажиров	○(USD 1,118)
Вентиляционные отверстия на задних сиденьях	•
Контроль температурной зоны	•
Автомобильный очиститель воздуха	-
Салонный фильтр PM2.5	•
Генератор отрицательных ионов	•

Пассивная безопасность

Подушка безопасности водителя/пассажира	Мастер •/Заместитель •
Передние/задние боковые подушки безопасности	До •/после •
Подушки безопасности для защиты головы спереди/сзади (шторки безопасности)	До •/после •
Шины Run-Flat	•

Колесный тормоз

Тип передних тормозов	Вентиляционный диск
Тип задних тормозов	Вентиляционный диск
Тип стояночного тормоза	Электронный стоячий автомобиль
Размер передних шин	275/45 R20
Размер задних шин	305/40 R20
Размер запасного колеса	Нет.

Аудио/Внутреннее освещение

Название бренда динамика	• Harman/Kardon Хаманкартон
Количество говорящих	• 12 рогов ○16 Колонка (9000 Юань)
Внутреннее окружающее освещение	• Многоцветный

Функции вождения

Навигационный дисплей дорожной информации	•
Помощь в удержании полосы движения	•
Система помощи при движении по полосе	○
Система круиз-контроля	• Круиз с фиксированной скоростью; ○ Адаптивный круиз на полной скорости
Спутниковая навигационная система	•
Уровень помощи при вождении	○L2
Система предупреждения о поперечном движении сзади	•
Центрирование полосы движения	○
Распознавание дорожных знаков	•
Отслеживание обратного хода	•
Помощь при парковке	•
Помощь при смене полосы движения	○

Внешнее освещение

Внешнее освещение (продолжение)

Источник света ближнего света	• LED
Источник света дальнего света	• LED; ○ лазер (USD 2,941)
Светодиодные дневные ходовые огни	•
Адаптивный дальний и ближний свет	○ (USD 368)
Автоматические фары	•
Регулируемые по высоте фары	•
Задержка выключения фар	•
Поворот фар	•

Внешние зеркала

Функция внешнего зеркала	• Электрическая регулировка; • Электрический складной; • Память зеркала заднего вида; • Нагрев зеркала заднего вида; • Автоматический поворот;
--------------------------	--

Внешний вид/противоугонное

Материал обода	• Алюминиевый сплав
Электрический багажник	•
Электронный иммобилайзер двигателя	•
Центральный замок в автомобиле	•
Тип ключа	• Ключ дистанционного управления Ключ сенсорного ЖК-экрана (3500 Юань)
Система бесключевого запуска	•
Функция бесключевого доступа	• Водительское положение
Внешний вид комплекта	• Спортивный стиль
Бесконтактное открывание багажника	•
Электрическая память положения багажника	•
Багажник на крышу	•
Функция удаленного запуска	•

Внешний вид/противоугонное (продолжение)

Активная закрытая решетка	•
---------------------------	---

Мансардное окно/стекло

Тип люка	• Панорамный люк можно открыть
Передние/задние электрические стеклоподъемники	До •/после •
Функция подъема окна одним нажатием	• Весь автомобиль
Функция защиты от заземления окон	•
Автомобильное зеркало для макияжа	• Освещение главного водителя; • освещение второго пилота
Задний дворник	•
Функция стеклоочистителя с датчиком дождя	• Индуктивный тип дождя
Звездный световой люк	○(USD 1,426)

Цвет интерьера и экстерьера

Цвет кузова	Угольный черный #232A30 Драгоценный камень зеленый #242224 Руда белый #E7E7E7 Квантовый синий #273F7C Небоскрёб серый #808686 Таинственный серый #262626
Цвет салона	Черный/вулканический красный: #000000/#8A3D47; Черный/Мокко: #000000/#423534; Мокко/Слоновая кость: #524C54/#D2D2D2

Рулевое колесо/внутреннее зеркало

Материал рулевого колеса	• Натуральная кожа
Регулировка положения рулевого колеса	• Электрическая регулировка вверх и вниз
Многофункциональное рулевое колесо	•
Подогрев рулевого колеса	○
Память рулевого колеса	•
Экран дисплея маршрутного компьютера	• Цвет

Рулевое колесо/внутреннее зеркало (продолжение)

Полностью ЖК-панель приборов	•
Размер ЖК-дисплея	• 12,3 дюйма
Функция внутреннего зеркала заднего вида	• Автоматическая антибликовая
Переключение передач	• Переключение электронного переключения
Цифровой дисплей HUD Head Up	○(USD 2,309)
Устройство ETC	○(USD 147)
Подрулевые лепестки переключения передач	•

Интеллектуальная конфигурация

Сервисы подключенного автомобиля	•
Обновления по воздуху (ОТА)	•
Сеть 4G/5G	•4G
Функция удаленного управления через мобильное приложение	•
Точки доступа Wi-Fi	•

Контроль вождения

Переключатель режима движения	• Спорт; • экономичный; • стандартный/удобный; • пользовательский/персонализированный
Автоматическая парковка	•
Крутой спуск по склону	•
Помощь при трогании на подъеме	•
Технология запуска и остановки двигателя	•

Приводное оборудование

Передний/задний парковочный радар	До •/после •
Система видеопомощи при вождении	• Изображение заднего хода ○360 Степень Панорамное изображение (6500 Юань)

Зарядка в автомобиле

Зарядка в автомобиле (продолжение)

Мультимедийный/ зарядный порт	•USB;•Type-C
Количество портов USB/ Type-C	• 2 в первом ряду/2 в заднем ряду
Функция беспроводной зарядки мобильного телефона	• Передний ряд

"●" = Стандартное оборудование

"_" = Недоступно

"○" = Опциональное оборудование.

Примечание: Это автомобили для китайского рынка.
Гарантийное покрытие недоступно за пределами Китая.