

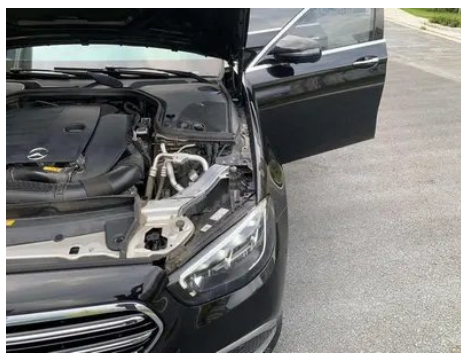
# Отчет о Деталях Автомобиля

Mercedes-Benz E-Class 2023 Модификация E 300 L Модный тип Седан

## Основная Информация

Марка	Mercedes-Benz
Пробег	32,000 km
Цвет	Черный
Первая регистрация	2023-07-01
Количество передач	0

## Изображения Автомобиля







## Состояние Автомобиля

1. Направляющие и каркас водительского сиденья, Следы демонтажа.
2. Направляющие и каркас переднего пассажирского сиденья, Следы демонтажа.

## Информация о Конфигурации

### Информация о модели

<b>Наименование модели</b>	Mercedes-Benz E-Class 2023 Модификация E 300 L Модный тип
<b>Дата выпуска</b>	2023.03

### Основные параметры

<b>Класс автомобиля</b>	Большие и большие автомобили
<b>Тип энергии</b>	Бензин
<b>Максимальная мощность (кВт)</b>	190
<b>Максимальный крутящий момент (Н·м)</b>	370
<b>Трансмиссия</b>	9-ступенчатая автоматическая коробка передач с ручным режимом
<b>Тип кузова</b>	Седан
<b>Двигатель</b>	2,0 л, 258 лошадиных сил, L4
<b>Габариты (Д×Ш×В) (мм)</b>	5078*1860*1480
<b>Разгон 0-100 км/ч (с)</b>	6.9
<b>Максимальная скорость (км/ч)</b>	240
<b>Снаряженная масса (кг)</b>	1800
<b>Полная масса (кг)</b>	2350
<b>Расход топлива по циклу WLTP (л/100км)</b>	7.75

### двигатель

<b>Модель двигателя</b>	264 920
<b>Рабочий объем (мл)</b>	1991
<b>Рабочий объем (л)</b>	2.0

## двигатель (продолжение)

Тип впуска	Турбонаддув
Компоновка цилиндров	L
Количество цилиндров	4
Клапанов на цилиндр	4
Газораспределительный механизм	DOHC
Максимальная мощность (л.с.)	258
Обороты максимальной мощности (об/мин)	6100
Обороты максимального крутящего момента (об/мин)	1800-4000
Максимальная полезная мощность (кВт)	190
Октановое число	Номер 95
Система подачи топлива	Прямой впрыск
Материал головки блока цилиндров	Алюминиевый сплав
Материал блока цилиндров	Алюминиевый сплав
Компоновка двигателя	Вертикальное

## Экран/Система

Центральный экран управления цветной	• Сенсорный ЖК-экран
Размер экрана информационно-развлекательной системы	• 12,3 дюйма
Bluetooth/Автомобильный телефон	•
Интеграция смартфона/Зеркалирование	• Поддержка CarPlay; • Поддержка CarLife
Система управления с распознаванием голоса	• Мультимедийная система; • навигация; • телефон; • кондиционер
Интеллектуальная система автомобиля	• MBUX
Управление жестами	○(USD 676)

## Тело

Длина (мм)	5078
------------	------

## Тело (продолжение)

Ширина (мм)	1860
Высота (мм)	1480
Колесная база (мм)	3079
Передняя колея (мм)	1596
Задняя колея (мм)	1600
Тип открывания дверей	Открытая дверь
Количество дверей	4
Количество мест	5
Объем топливного бака (л)	66
Объем багажника (л)	-
Коэффициент аэродинамического сопротивления (Cd)	-
Угол въезда (°)	18
Угол съезда (°)	17

## Коробка передач

Аббревиатура	9-ступенчатая автоматическая коробка передач с ручным режимом
Количество передач	9
Тип трансмиссии	Автоматическая коробка передач с ручным режимом (AT)

## Рулевое управление шасси

Тип привода	Переднемоторный, заднеприводный (FR)
Тип передней подвески	Множатная независимая подвеска
Тип задней подвески	Множатная независимая подвеска
Тип усилителя руля	Электрический усилитель
Строение тела	Несущая

## Конфигурация сидений

Материал сидений	○ Натуральная кожа; • имитация кожи
------------------	-------------------------------------

## Конфигурация сидений (продолжение)

<b>Регулировка основного сиденья</b>	<ul style="list-style-type: none"><li>• Регулировка вперед и назад;</li><li>• регулировка спинки;</li><li>• регулировка высоты (4 стороны);</li><li>• регулировка опоры для ног;</li><li>• поддержка талии (4 стороны)</li></ul>
<b>Метод регулировки совместного сиденья</b>	<ul style="list-style-type: none"><li>• Регулировка вперед и назад;</li><li>• регулировка спинки;</li><li>• регулировка высоты (4 стороны);</li><li>• регулировка опоры для ног;</li><li>• поддержка талии (4 стороны)</li></ul>
<b>Электрорегулировка сиденья водителя и пассажира</b>	Мастер •/Заместитель •
<b>Функции передних сидений</b>	<ul style="list-style-type: none"><li>• Нагрев;</li><li>○ Вентиляция</li></ul>
<b>Функция памяти электрических сидений</b>	<ul style="list-style-type: none"><li>• Место водителя;</li><li>• место второго пилота</li></ul>
<b>Кнопки регулировки заднего сиденья переднего пассажира</b>	<ul style="list-style-type: none"><li>•</li></ul>
<b>Передний/задний центральный подлокотник</b>	До •/после •
<b>Задний подстаканник</b>	<ul style="list-style-type: none"><li>•</li></ul>
<b>Функции сидений второго ряда</b>	○ Нагревание

## Активная безопасность

<b>Антиблокировочная система (ABS)</b>	<ul style="list-style-type: none"><li>•</li></ul>
<b>Электронное распределение тормозных усилий (EBD/CBC)</b>	<ul style="list-style-type: none"><li>•</li></ul>
<b>Система экстренного торможения (EBA/BAS/BA)</b>	<ul style="list-style-type: none"><li>•</li></ul>
<b>Система контроля тяги (ASR/TCS/TRC)</b>	<ul style="list-style-type: none"><li>•</li></ul>
<b>Система курсовой устойчивости (ESC/ESP/DSC)</b>	<ul style="list-style-type: none"><li>•</li></ul>
<b>Система контроля давления в шинах (TPMS)</b>	<ul style="list-style-type: none"><li>• Отображение давления в шинах</li></ul>

## Активная безопасность (продолжение)

Система напоминания о ремне безопасности	• Вся машина
Крепления ISOFIX для детских кресел	•
Система предупреждения о съезде с полосы (LDWS)	○
Система автономного экстренного торможения (АЕВ)	•
Система обнаружения усталости водителя	•
Система предупреждения о лобовом столкновении (FCW)	•
Система экстренного вызова (eCall)	•
Встроенный видеорегистратор	○

## Кондиционер/холодильник

Метод регулирования температуры в системе кондиционирования воздуха	• Автоматический кондиционер
Независимая система климат-контроля для задних пассажиров	-
Вентиляционные отверстия на задних сиденьях	•
Контроль температурной зоны	•
Автомобильный очиститель воздуха	•
Салонный фильтр PM2.5	•
Генератор отрицательных ионов	○
Устройство для ароматизации автомобиля	○

## Пассивная безопасность

Подушка безопасности водителя/пассажира	Мастер •/Заместитель •
---	------------------------

## Пассивная безопасность (продолжение)

<b>Передние/задние боковые подушки безопасности</b>	До •/после-
<b>Подушки безопасности для защиты головы спереди/сзади (шторки безопасности)</b>	До •/после •
<b>Шины Run-Flat</b>	○
<b>Пассивная защита пешеходов</b>	•

## Колесный тормоз

<b>Тип передних тормозов</b>	Вентиляционный диск
<b>Тип задних тормозов</b>	Вентиляционный диск
<b>Тип стояночного тормоза</b>	Электронный стоячий автомобиль
<b>Размер передних шин</b>	245/45 R18
<b>Размер задних шин</b>	245/45 R18
<b>Размер запасного колеса</b>	Нет.

## Аудио/Внутреннее освещение

<b>Название бренда динамика</b>	○ Burmester Берлинский голос (USD 1,147)
<b>Количество говорящих</b>	• 8 рогов; ○ 13 рогов
<b>Внутреннее окружающее освещение</b>	• 64 цвета

## Функции вождения

<b>Навигационный дисплей дорожной информации</b>	•
<b>Помощь в удержании полосы движения</b>	○
<b>Система помощи при движении по полосе</b>	○
<b>Система круиз-контроля</b>	• Круиз с фиксированной скоростью; ○ Адаптивный круиз на полной скорости
<b>Спутниковая навигационная система</b>	•
<b>Уровень помощи при вождении</b>	○L2
<b>Центрирование полосы движения</b>	○
<b>Распознавание дорожных знаков</b>	○

## Функции вождения (продолжение)

Карта Бренда	• Gaud
Навигация в реальном времени с дополненной реальностью	○
Помощь при парковке	•

## Внешнее освещение

Источник света ближнего света	• LED
Источник света дальнего света	• LED
Светодиодные дневные ходовые огни	•
Адаптивный дальний и ближний свет	○
Автоматические фары	•
Регулируемые по высоте фары	•
Задержка выключения фар	•
Особенности освещения	○ Геометрический многолучевой луч (USD 1,985)
Поворот фар	○

## Внешние зеркала

Функция внешнего зеркала	• Электрическая регулировка; • Электрический складной; • Память зеркала заднего вида; • Нагрев зеркала заднего вида; • Автоматический поворот;
--------------------------	--

## Внешний вид/противоугонное

Материал обода	• Алюминиевый сплав
Электрический багажник	•
Электронный иммобилайзер двигателя	•
Центральный замок в автомобиле	•
Тип ключа	• Ключ дистанционного управления
Система бесключевого запуска	•
Функция бесключевого доступа	• Вся машина

## Внешний вид/противоугонное (продолжение)

Бесконтактное открывание багажника	<ul style="list-style-type: none"><li>•</li></ul>
Функция удаленного запуска	<ul style="list-style-type: none"><li>•</li></ul>

## Мансардное окно/стекло

Тип люка	<ul style="list-style-type: none"><li>• Секционный электрический люк</li></ul>
Передние/задние электрические стеклоподъемники	До •/после •
Функция подъема окна одним нажатием	<ul style="list-style-type: none"><li>• Вся машина</li></ul>
Функция защиты от заземления окон	<ul style="list-style-type: none"><li>•</li></ul>
Автомобильное зеркало для макияжа	<ul style="list-style-type: none"><li>• Фара освещения водителя;</li><li>• Фара освещения пассажира;</li><li>• Фара освещения заднего ряда сидений</li></ul>
Задний дворник	-
Функция стеклоочистителя с датчиком дождя	<ul style="list-style-type: none"><li>• Индуктивный тип дождя</li></ul>

## Цвет интерьера и экстерьера

Цвет кузова	Зеленый сосновый камень: #193A48; Черная скала: #000000; Брагоценный синий: #0D2C95; Арктический белый: # F4F4F4; Рубин черный: # 1B100F; Графит серый: #4E5158; Пространство-пространство Серебряный: # ACAE
Цвет салона	Каштановый коричневый/кофейный коричневый: #3C2426/ # 221F1F; Черный: #000000; Седло коричневый/Macchiato бежевый: #844B41/# D0D0D0

## Рулевое колесо/внутреннее зеркало

Материал рулевого колеса	<ul style="list-style-type: none"><li>• Натуральная кожа</li></ul>
Регулировка положения рулевого колеса	<ul style="list-style-type: none"><li>• Электрическая регулировка вверх и вниз</li></ul>
Многофункциональное рулевое колесо	<ul style="list-style-type: none"><li>•</li></ul>
Подогрев рулевого колеса	○(USD 515)
Память рулевого колеса	<ul style="list-style-type: none"><li>•</li></ul>

## Рулевое колесо/внутреннее зеркало (продолжение)

Экран дисплея маршрутного компьютера	<ul style="list-style-type: none"><li>• Цвет</li></ul>
Полностью ЖК-панель приборов	<ul style="list-style-type: none"><li>•</li></ul>
Размер ЖК-дисплея	<ul style="list-style-type: none"><li>• 12,3 дюйма</li></ul>
Функция внутреннего зеркала заднего вида	<ul style="list-style-type: none"><li>• Автоматическая антибликовая</li></ul>
Переключение передач	<ul style="list-style-type: none"><li>• Электронное переключение передач</li></ul>
Цифровой дисплей HUD Head Up	<ul style="list-style-type: none"><li>○(USD 1,324)</li></ul>
Устройство ETC	<ul style="list-style-type: none"><li>○(USD 441)</li></ul>
Подрулевые лепестки переключения передач	<ul style="list-style-type: none"><li>•</li></ul>

## Интеллектуальная конфигурация

Сервисы подключенного автомобиля	<ul style="list-style-type: none"><li>•</li></ul>
Обновления по воздуху (OTA)	<ul style="list-style-type: none"><li>•</li></ul>
Сеть 4G/5G	<ul style="list-style-type: none"><li>•4G</li></ul>
Функция удаленного управления через мобильное приложение	<ul style="list-style-type: none"><li>• Управление дверью; • запуск автомобиля; • запрос состояния автомобиля/диагностика; • позиционирование автомобиля/поиск автомобиля</li></ul>

## Контроль вождения

Переключатель режима движения	<ul style="list-style-type: none"><li>• Спорт; • экономичный; • стандартный/удобный; • пользовательский/персонализированный</li></ul>
Автоматическая парковка	<ul style="list-style-type: none"><li>•</li></ul>
Помощь при трогании на подъеме	<ul style="list-style-type: none"><li>•</li></ul>
Функция переменной подвески	<ul style="list-style-type: none"><li>• Мягкая и жесткая регулировка подвески</li></ul>
Переменное передаточное отношение рулевого управления	<ul style="list-style-type: none"><li>•</li></ul>
Технология запуска и остановки двигателя	<ul style="list-style-type: none"><li>•</li></ul>

## Приводное оборудование

<b>Передний/задний парковочный радар</b>	До •/после •
<b>Система видеопомощи при вождении</b>	• 360-градусное панорамное изображение

## Зарядка в автомобиле

<b>Мультимедийный/зарядный порт</b>	•Type-C
<b>Количество портов USB/Type-C</b>	• Передние — 3 штуки/Задние — 3 штуки
<b>Функция беспроводной зарядки мобильного телефона</b>	• Передний ряд

## Дополнительный пакет

<b>Дополнительный пакет</b>	Zhixiang Set 2(USD 441; в том числе: подогреваемые задние сиденья), Zhile Set 2(USD 676; в том числе: интеллектуальная интерактивная система MBUX для человека и машины ); Набор Zhi Xiang 3(USD 1,397; в том числе: функция освежения сердца, компоненты кондиционирования воздуха в автомобиле); Набор Zhi Xiang 1(USD 2,324; в том числе: передние сиденья с кондиционером, кожаный салон); Набор интеллектуального вождения 1(USD 3,529, в том числе: улучшенная версия компонента помощи вождению, система помощи дорожным знакам)
-----------------------------	---

"●" = Стандартное оборудование

"\_" = Недоступно

"○" = Опциональное оборудование.

Примечание: Это автомобили для китайского рынка.  
Гарантийное покрытие недоступно за пределами Китая.