

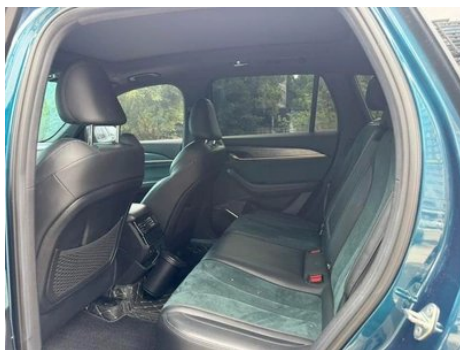
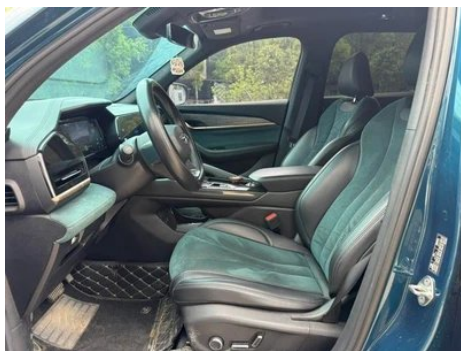
Отчет о Деталях Автомобиля

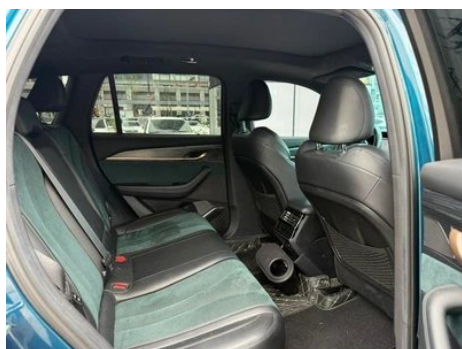
Manjaro 2021 2.0TD DCT EVO Флагман с двумя приводами

Основная Информация

Марка	Geely
Пробег	51,000 km
Цвет	Синий
Первая регистрация	2022-03-01
Количество передач	0

Изображения Автомобиля





Состояние Автомобиля

1. Правое заднее крыло, Ремонт лакокрасочного покрытия.

Информация о Конфигурации

Информация о модели

Наименование модели	Manjaro 2021 2.0TD DCT EVO Флагман с двумя приводами
Дата выпуска	2021.07

Основные параметры

Класс автомобиля	Компактный внедорожник
Тип энергии	Бензин
Максимальная мощность (кВт)	160

Основные параметры (продолжение)

Максимальный крутящий момент (Н·м)	325
Трансмиссия	7-транс влажного двойного сцепления
Тип кузова	SUV
Двигатель	2.0T 218 лошадиных сил L4
Габариты (Д×Ш×В) (мм)	4770*1895*1689
Разгон 0-100 км/ч (с)	7.9
Максимальная скорость (км/ч)	215
Снаряженная масса (кг)	1675
Полная масса (кг)	2130
Расход топлива по циклу NEDC (л/100км)	6.8
Расход топлива по циклу WLTP (л/100км)	7.5

двигатель

Модель двигателя	JLH-4G20TDJ
Рабочий объем (мл)	1969
Рабочий объем (л)	2.0
Тип впуска	Турбонаддув
Компоновка цилиндров	L
Количество цилиндров	4
Клапанов на цилиндр	4
Газораспределительный механизм	DOHC
Максимальная мощность (л.с.)	218
Обороты максимальной мощности (об/мин)	-
Обороты максимального крутящего момента (об/мин)	-
Максимальная полезная мощность (кВт)	160
Октановое число	Номер 95
Система подачи топлива	Прямой впрыск
Материал головки блока цилиндров	Алюминиевый сплав

двигатель (продолжение)

Материал блока цилиндров	Алюминиевый сплав
Компоновка двигателя	Горизонтальное

Экран/Система

Центральный экран управления цветной	• Сенсорный ЖК-экран
Размер экрана информационно-развлекательной системы	• 12,3 дюйма
Bluetooth/Автомобильный телефон	•
Система управления с распознаванием голоса	• Мультимедийная система; • навигация; • телефон; • кондиционер; • люк в крыше
Разрешение экрана центрального управления	•1920x720
Плотность пикселей центрального экрана управления	•167PPI
Размер экрана для развлечения пассажиров	• 12,3 дюйма
Разрешение экрана пассажира	•1920x720
Плотность пикселей на экране пассажира	•167PPI

Тело

Длина (мм)	4770
Ширина (мм)	1895
Высота (мм)	1689
Колесная база (мм)	2845
Передняя колея (мм)	1610
Задняя колея (мм)	1610
Тип открывания дверей	Открытая дверь
Количество дверей	5
Количество мест	5
Объем топливного бака (л)	55
Объем багажника (л)	562

Тело (продолжение)

Коэффициент аэродинамического сопротивления (Cd)	-
Угол въезда (°)	19
Угол съезда (°)	19

Коробка передач

Аббревиатура	7-транс влажного двойного сцепления
Количество передач	7
Тип трансмиссии	Мокрая коробка передач с двойным сцеплением (DCT)

Рулевое управление шасси

Тип привода	Переднемоторный, переднеприводный (FF)
Тип передней подвески	Независимая подвеска McPherson
Тип задней подвески	Множатная независимая подвеска
Тип усилителя руля	Электрический усилитель
Строение тела	Несущая

Конфигурация сидений

Материал сидений	• Имитация кожи
Регулировка основного сиденья	• Регулировка вперед и назад; • регулировка спинки; • регулировка высоты (4 стороны); • поддержка талии (4 стороны)
Метод регулировки совместного сиденья	• Регулировка вперед и назад; • регулировка спинки; • регулировка высоты (2)
Электрорегулировка сиденья водителя и пассажира	Мастер •/Заместитель •
Функции передних сидений	• Отопление; • вентиляция
Функция памяти электрических сидений	• Водительское положение
Кнопки регулировки заднего сиденья переднего пассажира	-
Регулировка сидений второго ряда	• Регулировка спинки

Конфигурация сидений (продолжение)

Заднее сиденье складное	• Пропорциональное опускание
Передний/задний центральный подлокотник	До •/после •
Задний подстаканник	•

Активная безопасность

Антиблокировочная система (ABS)	•
Электронное распределение тормозных усилий (EBD/CBC)	•
Система экстренного торможения (EBA/BAS/BA)	•
Система контроля тяги (ASR/TCS/TRC)	•
Система курсовой устойчивости (ESC/ESP/DSC)	•
Система контроля давления в шинах (TPMS)	• Отображение давления в шинах
Система напоминания о ремне безопасности	• Вся машина
Крепления ISOFIX для детских кресел	•
Система предупреждения о съезде с полосы (LDWS)	•
Система автономного экстренного торможения (AEB)	•
Система обнаружения усталости водителя	-
Система предупреждения о лобовом столкновении (FCW)	•
Система предупреждения о заднем столкновении	•
Система экстренного вызова (eCall)	•

Активная безопасность (продолжение)

Встроенный видеорегистратор	○
Система предупреждения при открытии двери (DOW)	•

Кондиционер/холодильник

Метод регулирования температуры в системе кондиционирования воздуха	• Автоматический кондиционер
Независимая система климат-контроля для задних пассажиров	•
Вентиляционные отверстия на задних сиденьях	•
Контроль температурной зоны	•
Автомобильный очиститель воздуха	-
Салонный фильтр PM2.5	•
Генератор отрицательных ионов	•

Пассивная безопасность

Подушка безопасности водителя/пассажира	Мастер •/Заместитель •
Передние/задние боковые подушки безопасности	До •/после-
Подушки безопасности для защиты головы спереди/сзади (шторки безопасности)	До •/после •

Колесный тормоз

Тип передних тормозов	Вентиляционный диск
Тип задних тормозов	Дисковый
Тип стояночного тормоза	Электронный стоячий автомобиль
Размер передних шин	245/45 R20
Размер задних шин	245/45 R20
Размер запасного колеса	Не полный размер

Аудио/Внутреннее освещение

Аудио/Внутреннее освещение (продолжение)

Название бренда динамика	•BOSE
Количество говорящих	• 10 рогов
Внутреннее окружающее освещение	• 72 цвета

Функции вождения

Навигационный дисплей дорожной информации	•
Помощь в удержании полосы движения	•
Система помощи при движении по полосе	•
Система круиз-контроля	• Адаптивный круиз на полной скорости
Спутниковая навигационная система	•
Уровень помощи при вождении	•L2
Система предупреждения о поперечном движении сзади	•
Распознавание дорожных знаков	•
Карта Бренда	• Baidu
Помощь при парковке	•
Помощь при смене полосы движения	•

Внешнее освещение

Источник света ближнего света	•LED
Источник света дальнего света	•LED
Светодиодные дневные ходовые огни	•
Адаптивный дальний и ближний свет	•
Автоматические фары	•
Регулируемые по высоте фары	•
Задержка выключения фар	•

Внешние зеркала

Функция внешнего зеркала	<ul style="list-style-type: none">• Электрическая регулировка;• электрический складной;• обогрев зеркал заднего вида;• автоматический складной замок автомобиля
---------------------------------	--

Внешний вид/противоугонное

Материал обода	<ul style="list-style-type: none">• Алюминиевый сплав
Электрический багажник	<ul style="list-style-type: none">•
Электронный иммобилайзер двигателя	<ul style="list-style-type: none">•
Центральный замок в автомобиле	<ul style="list-style-type: none">•
Тип ключа	<ul style="list-style-type: none">• Ключ дистанционного управления;• ключ Bluetooth
Система бесключевого запуска	<ul style="list-style-type: none">•
Функция бесключевого доступа	<ul style="list-style-type: none">• Передний ряд
Бесконтактное открывание багажника	<ul style="list-style-type: none">•
Электрическая память положения багажника	<ul style="list-style-type: none">•
Багажник на крышу	<ul style="list-style-type: none">•
Функция удаленного запуска	<ul style="list-style-type: none">•

Мансардное окно/стекло

Тип люка	<ul style="list-style-type: none">• Панорамный люк можно открыть
Передние/задние электрические стеклоподъемники	До •/после •
Функция подъема окна одним нажатием	<ul style="list-style-type: none">• Вся машина
Функция защиты от заземления окон	<ul style="list-style-type: none">•
Автомобильное зеркало для макияжа	<ul style="list-style-type: none">• Освещение главного водителя;• освещение второго пилота
Задний дворник	<ul style="list-style-type: none">•
Функция стеклоочистителя с датчиком дождя	<ul style="list-style-type: none">• Индуктивный тип дождя

Мансардное окно/стекло (продолжение)

Заднее боковое защитное стекло	<ul style="list-style-type: none">•
Многослойное звукоизолирующее стекло бокового окна	<ul style="list-style-type: none">• Передний ряд

Цвет интерьера и экстерьера

Цвет кузова	Зеленые перья: # 27526C, Аврора серебро: # CFD3D3; Марс красный: # E6191A; Мо Ю черный: #000000; Устрица белая: # F1F5F8; базальт серый: #4C5764
Цвет салона	Черный/зеленый: #000000/#455F60; белый/коричневый: #FFFFFF/# 7F605E

Рулевое колесо/внутреннее зеркало

Материал рулевого колеса	<ul style="list-style-type: none">• Кора
Регулировка положения рулевого колеса	<ul style="list-style-type: none">• Ручная регулировка вверх и вниз
Многофункциональное рулевое колесо	<ul style="list-style-type: none">•
Подогрев рулевого колеса	-
Память рулевого колеса	-
Экран дисплея маршрутного компьютера	<ul style="list-style-type: none">• Цвет
Полностью ЖК-панель приборов	<ul style="list-style-type: none">•
Размер ЖК-дисплея	<ul style="list-style-type: none">• 12,3 дюйма
Функция внутреннего зеркала заднего вида	<ul style="list-style-type: none">• Автоматическая антибликовая
Переключение передач	<ul style="list-style-type: none">• Переключение электронного переключения
Проекционный дисплей дополненной реальности AR-HUD	<ul style="list-style-type: none">•

Интеллектуальная конфигурация

Сервисы подключенного автомобиля	<ul style="list-style-type: none">•
Обновления по воздуху (ОТА)	<ul style="list-style-type: none">•

Интеллектуальная конфигурация (продолжение)

Сеть 4G/5G	•4G
Функция удаленного управления через мобильное приложение	•
Активное шумоподавление	•
Точки доступа Wi-Fi	•

Контроль вождения

Переключатель режима движения	• Спорт; • экономичный; • стандарт/комфорт; • снег
Автоматическая парковка	•
Крутой спуск по склону	•
Помощь при трогании на подъеме	•
Технология запуска и остановки двигателя	•

Приводное оборудование

Передний/задний парковочный радар	До •/после •
Система видеопомощи при вождении	• 360-градусное панорамное изображение
Количество камер	• 6
Количество ультразвуковых радаров	• 12
Прозрачный корпус/540-градусное изображение	•
Количество радаров миллиметрового диапазона	• 5

Зарядка в автомобиле

Мультимедийный/зарядный порт	•USB;•Type-C
Количество портов USB/Type-C	• 2 в первом ряду/2 в заднем ряду
Функция беспроводной зарядки мобильного телефона	• Передний ряд
Розетка 12 В в багажном отделении	•

Дополнительный пакет

Дополнительный пакет (продолжение)

Дополнительный пакет

Костюм Cuiyu Phantasy (USD 735; в том числе: специальная автомобильная краска Cuiyu Phantasy, призрачный интерьер с двойной крышей, 20-дюймовые двухспицевые импульсные колеса, эксклюзивные ключи от машины)

"●" = Стандартное оборудование

"_" = Недоступно

"○" = Опциональное оборудование.

Примечание: Это автомобили для китайского рынка.
Гарантийное покрытие недоступно за пределами Китая.