

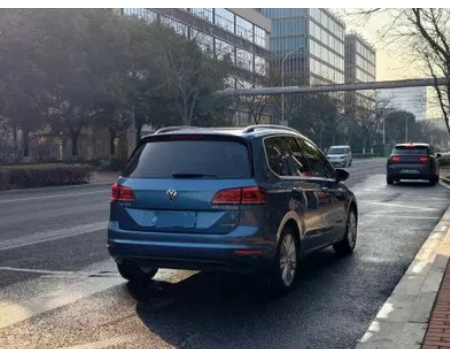
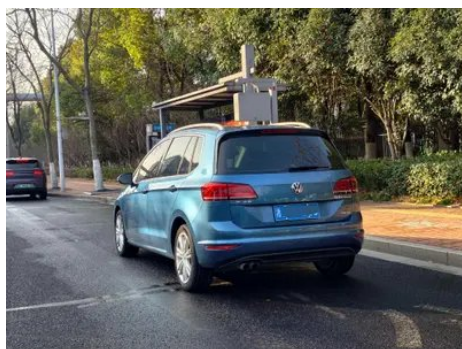
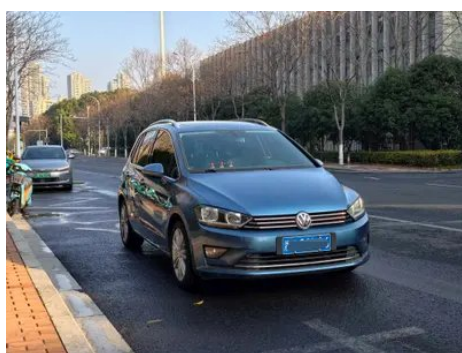
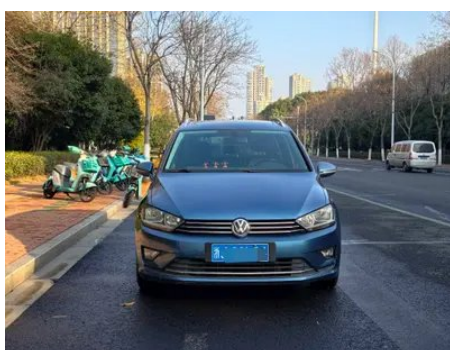
Rapport de Détail du Véhicule

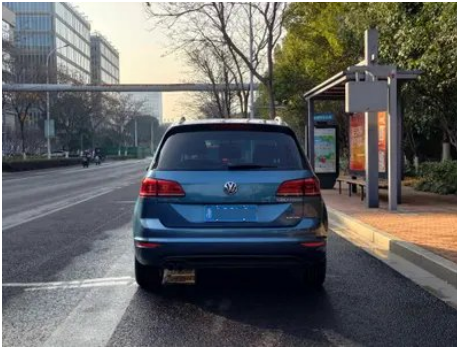
Volkswagen Golf Sportsvan 2016 230TSI
Modèle de luxe automatique

Informations de Base

Marque	Volkswagen
Kilométrage	128,000 km
Couleur	Bleu
Première immatriculation	2016-08-01
Nombre de transferts	1

Images du Véhicule







État du Véhicule

1. Bas de caisse gauche, Dommage par rayure, Déformation du côté intérieur. 2. Bas de caisse droit, Dommage par rayure, Déformation du côté intérieur, Déformation du côté extérieur. 3. Face intérieure du montant B gauche, Rayure, Déformation, Déformation non liée à un accident. 4. Face intérieure du montant A droit, Déformation. 5. Face intérieure du montant B droit, Déformation. 6. Aile arrière droite, Réparation de peinture.

Informations de Configuration

Informations sur le modèle

Nom du modèle	Volkswagen Golf Sportsvan 2016 230TSI Modèle de luxe automatique
Date de lancement	2016.05

Paramètres de base

Catégorie du véhicule	Voiture compacte
Type d'énergie	Essence
Puissance maximale (kW)	96
Couple maximal (N·m)	225
Transmission	Double embrayage sec à 7 vitesses
Type de carrosserie	Hayon
Moteur	1.4T 131 chevaux L4
Dimensions (LxIxH) (mm)	4348*1807*1574
Accélération 0-100 km/h (s)	9.9
Vitesse maximale (km/h)	202
Poids à vide (kg)	1425
Poids total autorisé en charge (kg)	-
Consommation mixte NEDC (L/100 km)	5.6

moteur

Référence moteur	-
Cylindrée (mL)	1395
Cylindrée (L)	1.4

moteur (suite)

Type d'admission	Turbo
Configuration des cylindres	L
Nombre de cylindres	4
Soupapes par cylindre	4
Distribution	DOHC
Puissance maximale (ch)	131
Régime de puissance maxi (tr/min)	5000-6000
Régime de couple maxi (tr/min)	1500-3500
Puissance nette maximale (kW)	-
Indice d'octane	Numéro 95
Système d'alimentation	Pulvérisation directe
Matériau de culasse	Alliage d'aluminium
Matériau de bloc-moteur	Alliage d'aluminium

Écran/Système

Écran couleur de contrôle central	•
Taille de l'écran d'infodivertissement	•6,5 pouces
Bluetooth/Téléphone embarqué	•
Intégration/Mise en miroir de smartphone	•
Lecteur CD/DVD embarqué	• CD à disque unique

Corps

Longueur (mm)	4348
Largeur (mm)	1807
Hauteur (mm)	1574
Empattement (mm)	2680
Voie avant (mm)	-
Voie arrière (mm)	-
Garde au sol en charge (mm)	107

Corps (suite)

Type d'ouverture des portes	-
Nombre de portes	5
Nombre de places	5
Capacité du réservoir (L)	50
Volume du coffre (L)	500-1520
Coefficient de traînée (Cx)	-

Boîte de vitesse

Abréviation	Double embrayage sec à 7 vitesses
Nombre de rapports	7
Type de transmission	Transmission à double embrayage sec (DCT)

Direction du châssis

Type de transmission	Moteur avant, traction avant (FF)
Type de suspension avant	Suspension indépendante MacPherson
Type de suspension arrière	Suspension indépendante multi-bras
Type de direction assistée	Aide électrique
Structure du corps	Chargé

Configuration des sièges

Matériau des sièges	• Ceau véritable
Réglage du siège principal	• Ajustement avant et arrière; • Ajustement du dossier; • Ajustement haut et bas (2 direction); • Ajustement haut et bas (4 direction)
Méthode de réglage du siège arrière	• Ajustement avant et arrière; • Réglage du dossier
Réglage électrique du siège conducteur et du siège passager	Principal ○/Vice-
Fonctions des sièges avant	• Chauffage
Boutons de réglage arrière du siège passager avant	-
Réglage du siège de la deuxième rangée	• Ajustement avant et arrière; • Réglage du dossier
Banquette arrière rabattable	• La proportion est abaissée

Configuration des sièges (suite)

Accoudoir central avant/arrière	• Avant/arrière •
Porte-gobelet arrière	•

Sécurité active

Système antiblocage des roues (ABS)	•
Répartiteur électronique de freinage (EBD/CBC)	•
Système d'assistance au freinage (EBA/BAS/BA)	•
Système antipatinage (ASR/TCS/TRC)	•
Contrôle électronique de stabilité (ESC/ESP/DSC)	•
Système de surveillance de la pression des pneus (TPMS)	•
Avertisseur de ceinture de sécurité	•
Fixations ISOFIX pour siège enfant	•
Système d'avertissement de franchissement de ligne (LDWS)	-
Système de freinage d'urgence autonome (AEB)	-
Détection de fatigue du conducteur	•

Climatisation/réfrigérateur

Méthode de contrôle de la température de la climatisation	• Climatisation manuelle
Climatisation indépendante arrière	-
Bouches d'aération des sièges arrière	•
Contrôle de zone de température	-
Purificateur d'air pour voiture	-
Filtre PM2.5 d'habitacle	-

Sécurité passive

Sécurité passive (suite)

Airbag conducteur/passager	Principal •/Vice •
Airbags latéraux avant/arrière	Avant •/arrière-
Airbags de tête avant/arrière (airbags rideaux)	• Avant/arrière •

Frein de roue

Type de freins avant	Ventilation à disque
Type de freins arrière	Type de disque
Type de frein de stationnement	Voiture de stationnement électronique
Dimensions des pneus avant	205/55 R16
Dimensions des pneus arrière	205/55 R16
Dimensions de la roue de secours	Non pleine taille

Audio/Éclairage intérieur

Nombre de locuteurs	• 8-9 klaxon
Éclairage d'ambiance intérieur	•

Fonctions de conduite

Affichage des informations de trafic de navigation	-
Assistance de voie	-
Système d'assistance au maintien de la voie	-
Système de régulateur de vitesse	• Croisière à vitesse fixe
Système de navigation par satellite	○
Assistance au stationnement	-

Éclairage extérieur

Source de lumière de croisement	• Halogène
Source lumineuse de feux de route	• Halogène
Feux de jour à LED	-

Éclairage extérieur (suite)

Feux de route et de croisement adaptatifs	-
Phares automatiques	•
Feux de brouillard avant	•
Phares réglables en hauteur	•
Délai d'extinction des phares	-
Clignotant	•

Rétroviseurs extérieurs

Fonction rétroviseur extérieur	• Réglage électrique; • Chauffage du rétroviseur
---------------------------------------	--

Apparence/antivol

Matériau de la jante	• Alliage d'aluminium
Antidémarrage électronique du moteur	•
Système de verrouillage centralisé dans la voiture	•
Type de clé	• Clé de télécommande
Système de démarrage sans clé	•
Fonction d'entrée sans clé	•
Galerie de toit	•

Puits de lumière/Verre

Type de toit ouvrant	• Toit ouvrant panoramique
Vitres électriques avant/arrière	• Avant/arrière •
Fonction de levage de vitre à une touche	• Véhicule complet
Fonction anti-pincement de fenêtre	•
Miroir de maquillage pour voiture	•
Essuie-glace arrière	•
Fonction d'essuie-glace avec capteur de pluie	•

Couleur intérieure et extérieure

Couleur intérieure et extérieure (suite)

Couleur extérieure	Tahitijin #B39E8D La Havane Orange #DF4823 Blanc polaire #FFFFFF Gris de mousson #6C6C6C Rouge Maya #A01A2E Charme violet #332034 Noir profond #000000 Argent de cristal #ABB0B3 Bleu Pacifique #255471 Tanggula blanc #E1E1E1
Couleur intérieure	Noir: # 252B2A; noir/gris: # 252B2A/#8C8D87; noir/marron: #252B2A/#925140

Volant/rétroviseur intérieur

Matériau du volant	• Cortex
Réglage de la position du volant	• Ajustement manuel de haut en bas
Volant multifonction	•
Volant chauffant	-
Mémoire du volant	-
Écran d'affichage de l'ordinateur de bord	•
Tableau de bord LCD complet	-
Fonction rétroviseur intérieur	• Antiéblouissement automatique

Configuration intelligente

Services de voiture connectée	-
Mises à jour OTA	-

Contrôle de la conduite

Stationnement automatique	•
Aide au démarrage en côte	•
Technologie de démarrage et d'arrêt du moteur	•

Matériel de conduite

Radar de stationnement avant/arrière	• Avant/arrière •
Système de caméras d'aide à la conduite	○ Image inversée

Recharge en voiture

Recharge en voiture (suite)

Port multimédia/de chargement	•USB;•AUX;•SD
--------------------------------------	---------------

Forfait optionnel

Forfait optionnel	Pack de roues (1 Yuan Contient 17 Pouce "Geneva" Jantes en alliage d'aluminium Mouvement environnemental pneu large 225 45 R17 91W) Pack de navigation (1 Yuan Contient MIB Standard Navi 6.5 Pouce de navigation Antenne à nageoires de requin RVC Caméra de recul à rabat)
--------------------------	--

"●" = Équipement de série

"-" = Non disponible

"○" = Équipement en option.

Remarque : Il s'agit de véhicules du marché chinois. La couverture de garantie n'est pas disponible en dehors de la Chine.