

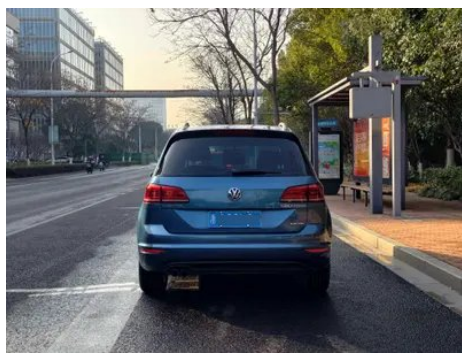
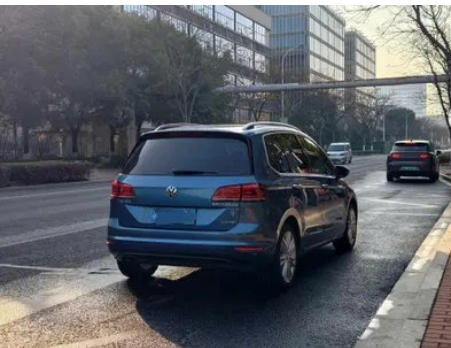
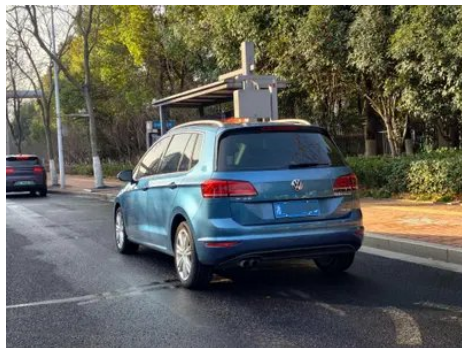
Отчет о Деталях Автомобиля

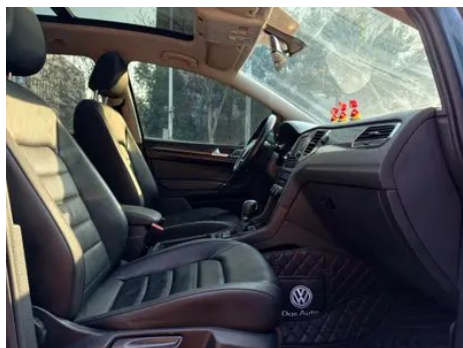
Volkswagen Golf Sportsvan 2016 230TSI
Автоматическая люксовая модель

Основная Информация

Марка	Volkswagen
Пробег	128,000 km
Цвет	Синий
Первая регистрация	2016-08-01
Количество передач	1

Изображения Автомобиля





Состояние Автомобиля

1. Левый порог кузова, Повреждение царапиной, Деформация внутренней стороны. 2. Правый порог кузова, Повреждение царапиной, Деформация внутренней стороны, Деформация внешней стороны. 3. Внутренняя сторона левой стойки В, Царапина, Деформация, Деформация не вследствие ДТП. 4. Внутренняя сторона правой стойки А, Деформация. 5. Внутренняя сторона правой стойки В, Деформация. 6. Правая задняя боковина, Ремонт лакокрасочного покрытия.

Информация о Конфигурации

Информация о модели

Наименование модели	Volkswagen Golf Sportsvan 2016 230TSI Автоматическая люксовая модель
Дата выпуска	2016.05

Основные параметры

Класс автомобиля	Компактный автомобиль
Тип энергии	Бензин
Максимальная мощность (кВт)	96
Максимальный крутящий момент (Н·м)	225
Трансмиссия	7-блок сухого двойного сцепления
Тип кузова	Хэтчбек
Двигатель	1.4T 131 л.с. L4
Габариты (Д×Ш×В) (мм)	4348*1807*1574
Разгон 0-100 км/ч (с)	9.9
Максимальная скорость (км/ч)	202
Снаряженная масса (кг)	1425
Полная масса (кг)	-
Расход топлива по циклу NEDC (л/100км)	5.6

двигатель

Модель двигателя	-
Рабочий объем (мл)	1395
Рабочий объем (л)	1.4
Тип впуска	Турбонаддув
Компоновка цилиндров	L
Количество цилиндров	4
Клапанов на цилиндр	4
Газораспределительный механизм	DOHC
Максимальная мощность (л.с.)	131
Обороты максимальной мощности (об/мин)	5000-6000

двигатель (продолжение)

Обороты максимального крутящего момента (об/мин)	1500-3500
Максимальная полезная мощность (кВт)	-
Октановое число	Номер 95
Система подачи топлива	Прямой впрыск
Материал головки блока цилиндров	Алюминиевый сплав
Материал блока цилиндров	Алюминиевый сплав

Экран/Система

Центральный экран управления цветной	<ul style="list-style-type: none">•
Размер экрана информационно-развлекательной системы	<ul style="list-style-type: none">• 6,5 дюйма
Bluetooth/Автомобильный телефон	<ul style="list-style-type: none">•
Интеграция смартфона/Зеркалирование	<ul style="list-style-type: none">•
CD/DVD-проигрыватель	<ul style="list-style-type: none">• CD на одном диске

Тело

Длина (мм)	4348
Ширина (мм)	1807
Высота (мм)	1574
Колесная база (мм)	2680
Передняя колея (мм)	-
Задняя колея (мм)	-
Дорожный просвет при полной загрузке (мм)	107
Тип открывания дверей	-
Количество дверей	5
Количество мест	5
Объем топливного бака (л)	50
Объем багажника (л)	500-1520

Тело (продолжение)

Коэффициент аэродинамического сопротивления (Cd)	-
---------------------------------------------------------	---

Коробка передач

Аббревиатура	7-блок сухого двойного сцепления
Количество передач	7
Тип трансмиссии	Сухая коробка передач с двойным сцеплением (DCT)

Рулевое управление шасси

Тип привода	Переднемоторный, переднеприводный (FF)
Тип передней подвески	Независимая подвеска McPherson
Тип задней подвески	Множатная независимая подвеска
Тип усилителя руля	Электрический усилитель
Строение тела	Несущая

Конфигурация сидений

Материал сидений	• Натуральная кожа
Регулировка основного сиденья	• Регулировка вперёд-назад; • Регулировка спинки; • Регулировка по высоте (2 положения); • Регулировка по высоте (4 положения)
Метод регулировки совместного сиденья	• Регулировка вперед и назад; • регулировка спинки
Электрорегулировка сиденья водителя и пассажира	Главная ○/заместитель-
Функции передних сидений	• Отопление
Кнопки регулировки заднего сиденья переднего пассажира	-
Регулировка сидений второго ряда	• Регулировка вперед и назад; • регулировка спинки
Заднее сиденье складное	• Пропорциональное опускание
Передний/задний центральный подлокотник	До •/после •
Задний подстаканник	•

Активная безопасность

Активная безопасность (продолжение)

Антиблокировочная система (ABS)	•
Электронное распределение тормозных усилий (EBD/CBC)	•
Система экстренного торможения (EBA/BAS/BA)	•
Система контроля тяги (ASR/TCS/TRC)	•
Система курсовой устойчивости (ESC/ESP/DSC)	•
Система контроля давления в шинах (TPMS)	•
Система напоминания о ремне безопасности	•
Крепления ISOFIX для детских кресел	•
Система предупреждения о съезде с полосы (LDWS)	-
Система автономного экстренного торможения (АЕВ)	-
Система обнаружения усталости водителя	•

Кондиционер/холодильник

Метод регулирования температуры в системе кондиционирования воздуха	• Ручной кондиционер
Независимая система климат-контроля для задних пассажиров	-
Вентиляционные отверстия на задних сиденьях	•
Контроль температурной зоны	-
Автомобильный очиститель воздуха	-
Салонный фильтр PM2.5	-

Пассивная безопасность

Подушка безопасности водителя/пассажира	Мастер •/Заместитель •
Передние/задние боковые подушки безопасности	До •/после-
Подушки безопасности для защиты головы спереди/сзади (шторки безопасности)	До •/после •

Колесный тормоз

Тип передних тормозов	Вентиляционный диск
Тип задних тормозов	Дисковый
Тип стояночного тормоза	Электронный стоячий автомобиль
Размер передних шин	205/55 R16
Размер задних шин	205/55 R16
Размер запасного колеса	Не полный размер

Аудио/Внутреннее освещение

Количество говорящих	• 8-9 рогов
Внутреннее окружающее освещение	•

Функции вождения

Навигационный дисплей дорожной информации	-
Помощь в удержании полосы движения	-
Система помощи при движении по полосе	-
Система круиз-контроля	• Круиз с фиксированной скоростью
Спутниковая навигационная система	○
Помощь при парковке	-

Внешнее освещение

Источник света ближнего света	• Галоген
Источник света дальнего света	• Галоген
Светодиодные дневные ходовые огни	-
Адаптивный дальний и ближний свет	-

Внешнее освещение (продолжение)

Автоматические фары	•
Передние противотуманные фары	•
Регулируемые по высоте фары	•
Задержка выключения фар	-
Лампа указателя поворота	•

Внешние зеркала

Функция внешнего зеркала	• Электрическая регулировка; • Нагревание зеркал заднего вида
--------------------------	---------------------------------------------------------------

Внешний вид/противоугольное

Материал обода	• Алюминиевый сплав
Электронный иммобилайзер двигателя	•
Центральный замок в автомобиле	•
Тип ключа	• Ключ дистанционного управления
Система бесключевого запуска	•
Функция бесключевого доступа	•
Багажник на крышу	•

Мансардное окно/стекло

Тип люка	• Панорамный люк
Передние/задние электрические стеклоподъемники	До •/после •
Функция подъема окна одним нажатием	• Весь автомобиль
Функция защиты от заземления окон	•
Автомобильное зеркало для макияжа	•
Задний дворник	•
Функция стеклоочистителя с датчиком дождя	•

Цвет интерьера и экстерьера

Цвет интерьера и экстерьера (продолжение)

Цвет кузова	Таити Кинг #B39E8D Гавана апельсин #DF4823 Полярный белый #FFFFFF Муссонные пепел #6C6C6C Майя красный #A01A2E Очаровательный фиолетовый #332034 Тёмно-чёрный #000000 Кристалл серебро #ABB0B3 Тихоокеанский синий #255471 Тан Гула Бай #E1E1E1
Цвет салона	Черный: # 252B2A; Черный/серый: # 252B2A/#8C8D87; Черный/коричневый: #252B2A/#925140

Рулевое колесо/внутреннее зеркало

Материал рулевого колеса	• Кора
Регулировка положения рулевого колеса	• Ручная регулировка вверх и вниз
Многофункциональное рулевое колесо	•
Подогрев рулевого колеса	-
Память рулевого колеса	-
Экран дисплея маршрутного компьютера	•
Полностью ЖК-панель приборов	-
Функция внутреннего зеркала заднего вида	• Автоматическая антибликовая

Интеллектуальная конфигурация

Сервисы подключенного автомобиля	-
Обновления по воздуху (ОТА)	-

Контроль вождения

Автоматическая парковка	•
Помощь при трогании на подъеме	•
Технология запуска и остановки двигателя	•

Приводное оборудование

Приводное оборудование (продолжение)

Передний/задний парковочный радар	До •/после •
Система видеопомощи при вождении	○ Изображение заднего хода

Зарядка в автомобиле

Мультимедийный/зарядный порт	•USB;•AUX;•SD
------------------------------	---------------

Дополнительный пакет

Дополнительный пакет	Колесная сумка (1 Юань Содержит 17 Дюйм "Geneva" Алюминиевые колёсные диски Экологическое движение Широкие шины 225 45 R17 91W) Навигационный пакет (1 Юань Содержит MIB Standard Navi 6.5 Дюймов навигации Акула плавник антенна RVC Камера заднего вида с раскладушкой)
----------------------	------------------------------------------------------------------------------------------------------------------------------------------------------------------------------------------------------------------------------------------------------------------------------------------------------

"●" = Стандартное оборудование

"_" = Недоступно

"○" = Опциональное оборудование.

Примечание: Это автомобили для китайского рынка.
Гарантийное покрытие недоступно за пределами Китая.