

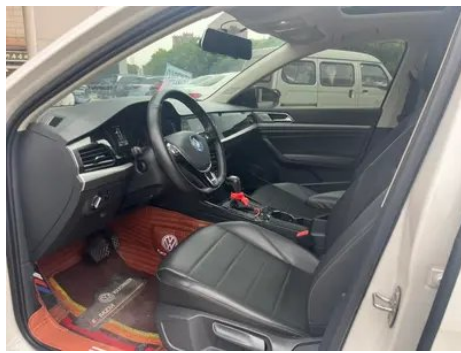
# Отчет о Деталях Автомобиля

Volkswagen Lavida 2018 1.5L Автоматический  
комфорт-пакет Страна В.

## Основная Информация

Марка	Volkswagen
Пробег	108,000 km
Цвет	Белый
Первая регистрация	2019-01-01
Количество передач	0

## Изображения Автомобиля





## Состояние Автомобиля

1. Левая задняя боковина, Ремонт лакокрасочного покрытия, Кузовной ремонт.

## Информация о Конфигурации

### Информация о модели

## Информация о модели (продолжение)

Наименование модели	Volkswagen Lavida 2018 1.5L Автоматический комфорт-пакет Страна В.
Дата выпуска	2018.05

## Основные параметры

Класс автомобиля	Компактный автомобиль
Тип энергии	Бензин
Максимальная мощность (кВт)	85
Максимальный крутящий момент (Н·м)	150
Трансмиссия	6-ступенчатая автоматическая коробка передач с ручным режимом
Тип кузова	Седан
Двигатель	1.5L 116 Мощность лошадиная сила L4
Габариты (Д×Ш×В) (мм)	4670*1806*1474
Разгон 0-100 км/ч (с)	12.6
Максимальная скорость (км/ч)	190
Снаряженная масса (кг)	1265
Полная масса (кг)	-
Расход топлива по циклу NEDC (л/100км)	5.5
Измеренный разгон 0-100 км/ч (с)	12.89
Тормозной путь со 100 км/ч (м)	38.72
Реальный расход топлива (л/100км)	6.1

## двигатель

Модель двигателя	EA211-DLW
Рабочий объем (мл)	1498
Рабочий объем (л)	1.5
Тип впуска	Естественный вдох
Компоновка цилиндров	L
Количество цилиндров	4
Клапанов на цилиндр	4

## двигатель (продолжение)

<b>Газораспределительный механизм</b>	DOHC
<b>Максимальная мощность (л.с.)</b>	116
<b>Обороты максимальной мощности (об/мин)</b>	6000
<b>Обороты максимального крутящего момента (об/мин)</b>	4000
<b>Максимальная полезная мощность (кВт)</b>	-
<b>Октановое число</b>	№ 92.
<b>Система подачи топлива</b>	Многоточечный электрический впрыск
<b>Материал головки блока цилиндров</b>	Алюминиевый сплав
<b>Материал блока цилиндров</b>	Алюминиевый сплав

## Экран/Система

<b>Центральный экран управления цветной</b>	<ul style="list-style-type: none"><li>• Сенсорный ЖК-экран</li></ul>
<b>Размер экрана информационно-развлекательной системы</b>	<ul style="list-style-type: none"><li>• 6,5 дюймов; ○ 8 дюймов</li></ul>
<b>Bluetooth/ Автомобильный телефон</b>	<ul style="list-style-type: none"><li>•</li></ul>
<b>Интеграция смартфона/ Зеркалирование</b>	<ul style="list-style-type: none"><li>• Поддержка Apple CarPlay; • Поддержка Baidu CarLife</li></ul>
<b>Система управления с распознаванием голоса</b>	<ul style="list-style-type: none"><li>○ Мультимедийная система; ○ навигация; ○ телефон</li></ul>

## Тело

<b>Длина (мм)</b>	4670
<b>Ширина (мм)</b>	1806
<b>Высота (мм)</b>	1474
<b>Колесная база (мм)</b>	2688
<b>Передняя колея (мм)</b>	-
<b>Задняя колея (мм)</b>	-
<b>Тип открывания дверей</b>	-
<b>Количество дверей</b>	4

## Тело (продолжение)

Количество мест	5
Объем топливного бака (л)	51
Объем багажника (л)	510
Коэффициент аэродинамического сопротивления (Cd)	-

## Коробка передач

Аббревиатура	6-ступенчатая автоматическая коробка передач с ручным режимом
Количество передач	6
Тип трансмиссии	Автоматическая коробка передач с ручным режимом (AT)

## Рулевое управление шасси

Тип привода	Переднемоторный, переднеприводный (FF)
Тип передней подвески	Независимая подвеска McPherson
Тип задней подвески	Балка кручения, независимая подвеска
Тип усилителя руля	Электрический усилитель
Строение тела	Несущая

## Конфигурация сидений

Материал сидений	<ul style="list-style-type: none"><li>Имитация кожи</li></ul>
Регулировка основного сиденья	<ul style="list-style-type: none"><li>Регулировка вперед и назад;</li><li>регулировка спинки;</li><li>регулировка высоты (2)</li></ul>
Метод регулировки совместного сиденья	<ul style="list-style-type: none"><li>Регулировка вперед и назад;</li><li>регулировка спинки</li></ul>
Электрорегулировка сиденья водителя и пассажира	-
Кнопки регулировки заднего сиденья переднего пассажира	-
Заднее сиденье складное	<ul style="list-style-type: none"><li>Пропорциональное опускание</li></ul>
Передний/задний центральный подлокотник	До •/после-
Задний подстаканник	-

## Активная безопасность

## Активная безопасность (продолжение)

Антиблокировочная система (ABS)	•
Электронное распределение тормозных усилий (EBD/CBC)	•
Система экстренного торможения (EBA/BAS/BA)	•
Система контроля тяги (ASR/TCS/TRC)	•
Система курсовой устойчивости (ESC/ESP/DSC)	•
Система контроля давления в шинах (TPMS)	• Сигнализация давления в шинах
Система напоминания о ремне безопасности	• Весь автомобиль
Крепления ISOFIX для детских кресел	•
Система предупреждения о съезде с полосы (LDWS)	-
Система автономного экстренного торможения (АЕВ)	•
Система обнаружения усталости водителя	-

## Кондиционер/холодильник

Метод регулирования температуры в системе кондиционирования воздуха	• Ручной кондиционер
Независимая система климат-контроля для задних пассажиров	-
Вентиляционные отверстия на задних сиденьях	•
Контроль температурной зоны	-
Автомобильный очиститель воздуха	-
Салонный фильтр PM2.5	•

## Пассивная безопасность

<b>Подушка безопасности водителя/пассажира</b>	Мастер •/Заместитель •
<b>Передние/задние боковые подушки безопасности</b>	До •/после-
<b>Подушки безопасности для защиты головы спереди/сзади (шторки безопасности)</b>	До •/после •

## Колесный тормоз

<b>Тип передних тормозов</b>	Вентиляционный диск
<b>Тип задних тормозов</b>	Дисковый
<b>Тип стояночного тормоза</b>	Электронный стоячий автомобиль
<b>Размер передних шин</b>	205/55 R16
<b>Размер задних шин</b>	205/55 R16
<b>Размер запасного колеса</b>	Не полный размер

## Аудио/Внутреннее освещение

<b>Количество говорящих</b>	• 6 рогов
-----------------------------	-----------

## Функции вождения

<b>Навигационный дисплей дорожной информации</b>	○
<b>Помощь в удержании полосы движения</b>	-
<b>Система помощи при движении по полосе</b>	-
<b>Спутниковая навигационная система</b>	○
<b>Помощь при парковке</b>	-

## Внешнее освещение

<b>Источник света ближнего света</b>	•LED
<b>Источник света дальнего света</b>	•LED
<b>Светодиодные дневные ходовые огни</b>	•
<b>Адаптивный дальний и ближний свет</b>	-
<b>Автоматические фары</b>	-
<b>Передние противотуманные фары</b>	• Галоген

## Внешнее освещение (продолжение)

Регулируемые по высоте фары	•
Задержка выключения фар	-
Лампа указателя поворота	•

## Внешние зеркала

Функция внешнего зеркала	• Электрорегулировка; • Нагрев зеркал заднего вида; • Автоматическое опрокидывание задним ходом
--------------------------	---

## Внешний вид/противоугонное

Материал обода	• Алюминиевый сплав
Электронный иммобилайзер двигателя	•
Центральный замок в автомобиле	•
Тип ключа	• Ключ дистанционного управления
Система бесключевого запуска	-

## Мансардное окно/стекло

Тип люка	• Электрический люк
Передние/задние электрические стеклоподъемники	До •/после •
Функция подъема окна одним нажатием	• Весь автомобиль
Функция защиты от заземления окон	•
Автомобильное зеркало для макияжа	• Второй пилот
Задний дворник	-

## Цвет интерьера и экстерьера

Цвет кузова	Элегантный белый #FCFFFF Фэн Яцзинь #BAA08C Острое серебро #EDED ED Тихий коричневый #643C23 Цянь Я фиолетовый #4D3747 Таинственный черный #000103
Цвет салона	Черный: # 000000; Черный / бежевый: # 1D1E20 / # AAAABA6; Черный / коричневый: # 1D1D1D / # 723D1B

## Рулевое колесо/внутреннее зеркало

Материал рулевого колеса	<ul style="list-style-type: none"><li>• Пластик</li></ul>
Регулировка положения рулевого колеса	<ul style="list-style-type: none"><li>• Ручная регулировка вверх и вниз</li></ul>
Многофункциональное рулевое колесо	<ul style="list-style-type: none"><li>•</li></ul>
Подогрев рулевого колеса	-
Память рулевого колеса	-
Экран дисплея маршрутного компьютера	<ul style="list-style-type: none"><li>• Монохромный</li></ul>
Полностью ЖК-панель приборов	-
Функция внутреннего зеркала заднего вида	<ul style="list-style-type: none"><li>• Ручная антибликовая</li></ul>

## Интеллектуальная конфигурация

Сервисы подключенного автомобиля	-
Обновления по воздуху (ОТА)	-

## Контроль вождения

Переключатель режима движения	<ul style="list-style-type: none"><li>• Движение</li></ul>
Автоматическая парковка	<ul style="list-style-type: none"><li>•</li></ul>
Помощь при трогании на подъеме	<ul style="list-style-type: none"><li>•</li></ul>
Технология запуска и остановки двигателя	<ul style="list-style-type: none"><li>•</li></ul>

## Приводное оборудование

Передний/задний парковочный радар	Передний/задний •
-----------------------------------	-------------------

## Зарядка в автомобиле

Мультимедийный/зарядный порт	<ul style="list-style-type: none"><li>• USB; • SD</li></ul>
Количество портов USB/Type-C	<ul style="list-style-type: none"><li>• 1 в первом ряду/2 в заднем ряду</li></ul>

## Дополнительный пакет

## Дополнительный пакет (продолжение)

<b>Дополнительный пакет</b>	Умная навигационная сумка (1 Юань Содержит 8 Дюймовый цветной сенсорный экран Навигация по дорожным условиям в реальном времени Обновление карт онлайн Естественное голосовое управление CarLife CarPlay MirrorLink Карта мобильного телефона USB Интерфейс Функция Bluetooth)
-----------------------------	--

"●" = Стандартное оборудование

"-" = Недоступно

"○" = Опциональное оборудование.

Примечание: Это автомобили для китайского рынка.

Гарантийное покрытие недоступно за пределами Китая.