

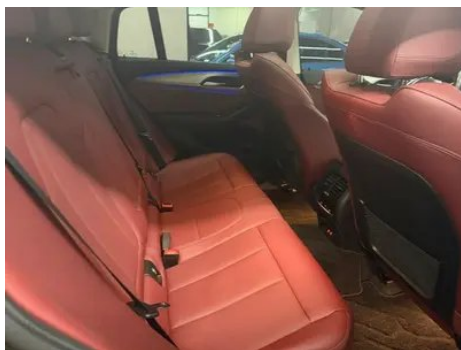
# Отчет о Деталях Автомобиля

BMW X4 2022 xDrive 25i M Спортивный костюм

## Основная Информация

Марка	BMW
Пробег	43,000 km
Цвет	Черный
Первая регистрация	2022-09-01
Количество передач	1

## Изображения Автомобиля





## Состояние Автомобиля

1. Внутренняя сторона левой стойки В, Деформация не вследствие ДТП.
2. Правая задняя боковина, Деформация.

## Информация о Конфигурации

### Информация о модели

<b>Наименование модели</b>	BMW X4 2022 xDrive 25i M Спортивный костюм
<b>Дата выпуска</b>	2021.10

### Основные параметры

<b>Класс автомобиля</b>	Среднего размера внедорожник
<b>Тип энергии</b>	Бензин
<b>Максимальная мощность (кВт)</b>	135
<b>Максимальный крутящий момент (Н·м)</b>	300
<b>Трансмиссия</b>	8 ручных передач
<b>Тип кузова</b>	SUV-кроссовер
<b>Двигатель</b>	2,0 л, 184 лошадиные силы, L4
<b>Габариты (Д×Ш×В) (мм)</b>	4762*1926*1632
<b>Разгон 0-100 км/ч (с)</b>	8.9
<b>Максимальная скорость (км/ч)</b>	210
<b>Снаряженная масса (кг)</b>	1875
<b>Полная масса (кг)</b>	2450
<b>Расход топлива по циклу WLTP (л/100км)</b>	8.1

### двигатель

<b>Модель двигателя</b>	-
<b>Рабочий объем (мл)</b>	1998
<b>Рабочий объем (л)</b>	2.0
<b>Тип впуска</b>	Турбонаддув
<b>Компоновка цилиндров</b>	L

## двигатель (продолжение)

<b>Количество цилиндров</b>	4
<b>Клапанов на цилиндр</b>	4
<b>Газораспределительный механизм</b>	DOHC
<b>Максимальная мощность (л.с.)</b>	184
<b>Обороты максимальной мощности (об/мин)</b>	5000-6500
<b>Обороты максимального крутящего момента (об/мин)</b>	1350-4000
<b>Максимальная полезная мощность (кВт)</b>	135
<b>Октановое число</b>	Номер 95
<b>Система подачи топлива</b>	Прямой впрыск
<b>Материал головки блока цилиндров</b>	Алюминиевый сплав
<b>Материал блока цилиндров</b>	Алюминиевый сплав
<b>Компоновка двигателя</b>	Вертикальное

## Экран/Система

<b>Центральный экран управления цветной</b>	<ul style="list-style-type: none"><li>• Сенсорный ЖК-экран</li></ul>
<b>Размер экрана информационно-развлекательной системы</b>	<ul style="list-style-type: none"><li>• 12,3 дюйма</li></ul>
<b>Bluetooth/ Автомобильный телефон</b>	<ul style="list-style-type: none"><li>•</li></ul>
<b>Интеграция смартфона/ Зеркалирование</b>	<ul style="list-style-type: none"><li>• Поддержка Apple CarPlay; • Поддержка Baidu CarLife</li></ul>
<b>Система управления с распознаванием голоса</b>	<ul style="list-style-type: none"><li>• Мультимедийная система; • навигация; • телефон</li></ul>
<b>Интеллектуальная система автомобиля</b>	<ul style="list-style-type: none"><li>• iDrive</li></ul>
<b>Управление жестами</b>	○(USD 294)

## Тело

<b>Длина (мм)</b>	4762
<b>Ширина (мм)</b>	1926
<b>Высота (мм)</b>	1632

## Тело (продолжение)

Колесная база (мм)	2864
Передняя колея (мм)	-
Задняя колея (мм)	-
Тип открывания дверей	-
Количество дверей	5
Количество мест	5
Объем топливного бака (л)	65
Объем багажника (л)	-
Коэффициент аэродинамического сопротивления (Cd)	-

## Коробка передач

Аббревиатура	8 ручных передач
Количество передач	8
Тип трансмиссии	Автоматическая коробка передач с ручным режимом (AT)

## Рулевое управление шасси

Тип привода	Переднемоторный, полноприводный (F-AWD)
Полный привод	Своевременный полный привод
Центральная дифференциальная структура	Многодисковое сцепление
Тип передней подвески	Двухшальная независимая подвеска McPherson
Тип задней подвески	Задняя подвеска с пятью звенками
Тип усилителя руля	Электрический усилитель
Строение тела	Несущая

## Конфигурация сидений

Материал сидений	○ Натуральная кожа (USD 2,353); • имитация кожи
Регулировка основного сиденья	• Регулировка вперед-назад; • Регулировка спинки; • Регулировка по высоте (4 положения); • Регулировка подставки для ног

## Конфигурация сидений (продолжение)

<b>Метод регулировки совместного сиденья</b>	<ul style="list-style-type: none"><li>• Регулировка вперёд-назад; • Регулировка спинки; • Регулировка по высоте (4 положения); • Регулировка подставки для ног</li></ul>
<b>Электрорегулировка сиденья водителя и пассажира</b>	Мастер •/Заместитель •
<b>Функции передних сидений</b>	<input type="radio"/> Отопление (USD 441)
<b>Функция памяти электрических сидений</b>	<ul style="list-style-type: none"><li>• Водительское положение</li></ul>
<b>Кнопки регулировки заднего сиденья переднего пассажира</b>	-
<b>Регулировка сидений второго ряда</b>	<ul style="list-style-type: none"><li>• Регулировка спинки</li></ul>
<b>Заднее сиденье складное</b>	<ul style="list-style-type: none"><li>• Пропорциональное опускание</li></ul>
<b>Передний/задний центральный подлокотник</b>	До •/после •
<b>Задний подстаканник</b>	<ul style="list-style-type: none"><li>•</li></ul>
<b>Сиденья спортивного типа</b>	<ul style="list-style-type: none"><li>•</li></ul>

## Активная безопасность

<b>Антиблокировочная система (ABS)</b>	<ul style="list-style-type: none"><li>•</li></ul>
<b>Электронное распределение тормозных усилий (EBD/CBC)</b>	<ul style="list-style-type: none"><li>•</li></ul>
<b>Система экстренного торможения (EBA/BAS/BA)</b>	<ul style="list-style-type: none"><li>•</li></ul>
<b>Система контроля тяги (ASR/TCS/TRC)</b>	<ul style="list-style-type: none"><li>•</li></ul>
<b>Система курсовой устойчивости (ESC/ESP/DSC)</b>	<ul style="list-style-type: none"><li>•</li></ul>
<b>Система контроля давления в шинах (TPMS)</b>	<ul style="list-style-type: none"><li>• Отображение давления в шинах</li></ul>
<b>Система напоминания о ремне безопасности</b>	<ul style="list-style-type: none"><li>• Передний ряд</li></ul>

## Активная безопасность (продолжение)

Крепления ISOFIX для детских кресел	•
Система предупреждения о съезде с полосы (LDWS)	○
Система автономного экстренного торможения (АЕВ)	○
Система обнаружения усталости водителя	•
Система предупреждения о лобовом столкновении (FCW)	•
Система экстренного вызова (eCall)	•

## Кондиционер/холодильник

Метод регулирования температуры в системе кондиционирования воздуха	• Автоматический кондиционер
Независимая система климат-контроля для задних пассажиров	•
Вентиляционные отверстия на задних сиденьях	•
Контроль температурной зоны	•
Автомобильный очиститель воздуха	-
Салонный фильтр PM2.5	-

## Пассивная безопасность

Подушка безопасности водителя/пассажира	Мастер •/Заместитель •
Передние/задние боковые подушки безопасности	До •/после-
Подушки безопасности для защиты головы спереди/сзади (шторки безопасности)	До •/после •
Шины Run-Flat	•

## Колесный тормоз

## Колесный тормоз (продолжение)

Тип передних тормозов	Вентиляционный диск
Тип задних тормозов	Вентиляционный диск
Тип стояночного тормоза	Электронный стоячий автомобиль
Размер передних шин	245/50 R19
Размер задних шин	245/50 R19
Размер запасного колеса	Нет.

## Аудио/Внутреннее освещение

Название бренда динамика	<input type="radio"/> Harman/Kardon Харман Кардон (USD 1,471)
Количество говорящих	<ul style="list-style-type: none"><li>• 9 рогов; <input type="radio"/> 16 рогов</li></ul>
Внутреннее окружающее освещение	<ul style="list-style-type: none"><li>• 11 цветов</li></ul>

## Функции вождения

Навигационный дисплей дорожной информации	<ul style="list-style-type: none"><li>•</li></ul>
Помощь в удержании полосы движения	<input type="radio"/>
Система помощи при движении по полосе	-
Система круиз-контроля	<ul style="list-style-type: none"><li>• Круиз с фиксированной скоростью</li></ul>
Спутниковая навигационная система	<ul style="list-style-type: none"><li>•</li></ul>
Распознавание дорожных знаков	<input type="radio"/>
Отслеживание обратного хода	<ul style="list-style-type: none"><li>•</li></ul>
Помощь при парковке	<ul style="list-style-type: none"><li>•</li></ul>

## Внешнее освещение

Источник света ближнего света	<ul style="list-style-type: none"><li>•LED</li></ul>
Источник света дальнего света	<ul style="list-style-type: none"><li>•LED</li></ul>
Светодиодные дневные ходовые огни	<ul style="list-style-type: none"><li>•</li></ul>
Адаптивный дальний и ближний свет	<ul style="list-style-type: none"><li>•</li></ul>
Автоматические фары	<ul style="list-style-type: none"><li>•</li></ul>
Регулируемые по высоте фары	<ul style="list-style-type: none"><li>•</li></ul>

## Внешнее освещение (продолжение)

<b>Задержка выключения фар</b>	<ul style="list-style-type: none"><li>•</li></ul>
<b>Поворот фар</b>	<ul style="list-style-type: none"><li>•</li></ul>

## Внешние зеркала

<b>Функция внешнего зеркала</b>	<ul style="list-style-type: none"><li>• Электрическая регулировка;</li><li>• Электрический складной;</li><li>• Память зеркала заднего вида;</li><li>• Нагрев зеркала заднего вида;</li><li>• Автоматический поворот;</li></ul>
---------------------------------	--

## Внешний вид/противоугонное

<b>Материал обода</b>	<ul style="list-style-type: none"><li>• Алюминиевый сплав</li></ul>
<b>Электрический багажник</b>	<ul style="list-style-type: none"><li>•</li></ul>
<b>Электронный иммобилайзер двигателя</b>	<ul style="list-style-type: none"><li>•</li></ul>
<b>Центральный замок в автомобиле</b>	<ul style="list-style-type: none"><li>•</li></ul>
<b>Тип ключа</b>	<ul style="list-style-type: none"><li>• Ключ дистанционного управления</li></ul>
<b>Система бесключевого запуска</b>	<ul style="list-style-type: none"><li>•</li></ul>
<b>Функция бесключевого доступа</b>	<ul style="list-style-type: none"><li>○ Весь автомобиль (USD 735)</li></ul>
<b>Внешний вид комплекта</b>	<ul style="list-style-type: none"><li>• Спортивный стиль</li></ul>
<b>Бесконтактное открывание багажника</b>	<ul style="list-style-type: none"><li>○</li></ul>
<b>Электрическая память положения багажника</b>	<ul style="list-style-type: none"><li>•</li></ul>
<b>Активная закрытая решетка</b>	<ul style="list-style-type: none"><li>•</li></ul>

## Мансардное окно/стекло

<b>Тип люка</b>	<ul style="list-style-type: none"><li>• Панорамный люк можно открыть</li></ul>
<b>Передние/задние электрические стеклоподъемники</b>	До •/после •
<b>Функция подъема окна одним нажатием</b>	<ul style="list-style-type: none"><li>• Весь автомобиль</li></ul>
<b>Функция защиты от заземления окон</b>	<ul style="list-style-type: none"><li>•</li></ul>
<b>Автомобильное зеркало для макияжа</b>	<ul style="list-style-type: none"><li>• Освещение главного водителя;</li><li>• освещение второго пилота</li></ul>
<b>Задний дворник</b>	-

## Мансардное окно/стекло (продолжение)

<b>Функция стеклоочистителя с датчиком дождя</b>	<ul style="list-style-type: none"><li>• Индуктивный тип дождя</li></ul>
--	---

## Цвет интерьера и экстерьера

<b>Цвет кузова</b>	Снежная гора белый #FAFAFA Квантовый синий #0A4F8B Таинственный серый #3C3C3C Угольный черный #0F1319 Драгоценный камень зеленый #242224 Yu Yu Hong #6E1E24 Данцюань камень синий #05526E
<b>Цвет салона</b>	Черный Огненный красный #000000 #FF0F0F Черный Вулкан красный #000000 #FF0F0F Черный #000000 Коньячный цвет #C3694B Черный Канберра бежевый #000000 #EBD3B9

## Рулевое колесо/внутреннее зеркало

<b>Материал рулевого колеса</b>	<ul style="list-style-type: none"><li>• Натуральная кожа</li></ul>
<b>Регулировка положения рулевого колеса</b>	<ul style="list-style-type: none"><li>• Ручная регулировка вверх и вниз</li></ul>
<b>Многофункциональное рулевое колесо</b>	<ul style="list-style-type: none"><li>•</li></ul>
<b>Подогрев рулевого колеса</b>	○(USD 294)
<b>Память рулевого колеса</b>	-
<b>Экран дисплея маршрутного компьютера</b>	<ul style="list-style-type: none"><li>• Цвет</li></ul>
<b>Полностью ЖК-панель приборов</b>	<ul style="list-style-type: none"><li>•</li></ul>
<b>Размер ЖК-дисплея</b>	<ul style="list-style-type: none"><li>• 12,3 дюйма</li></ul>
<b>Функция внутреннего зеркала заднего вида</b>	<ul style="list-style-type: none"><li>• Автоматическая антибликовая</li></ul>
<b>Переключение передач</b>	<ul style="list-style-type: none"><li>• Переключение электронного переключения</li></ul>
<b>Цифровой дисплей HUD Head Up</b>	○(USD 1,324)
<b>Подрулевые лепестки переключения передач</b>	<ul style="list-style-type: none"><li>•</li></ul>

## Интеллектуальная конфигурация

<b>Сервисы подключенного автомобиля</b>	<ul style="list-style-type: none"><li>•</li></ul>
---	---

## Интеллектуальная конфигурация (продолжение)

Обновления по воздуху (ОТА)	•
Сеть 4G/5G	•4G
Функция удаленного управления через мобильное приложение	•

## Контроль вождения

Переключатель режима движения	• Спорт; • экономичный; • стандартный/удобный; • пользовательский/персонализированный
Автоматическая парковка	•
Крутой спуск по склону	•
Помощь при трогании на подъеме	•
Функция переменной подвески	○ Регулировка жёсткости амортизаторов подвески (USD 1,324)
Переменное передаточное отношение рулевого управления	•
Технология запуска и остановки двигателя	•

## Приводное оборудование

Передний/задний парковочный радар	До •/после •
Система видеопомощи при вождении	• Изображение заднего хода ○360 Степень Панорамное изображение (4000 Юань)

## Зарядка в автомобиле

Мультимедийный/зарядный порт	•USB;•Type-C
Количество портов USB/Type-C	• 2 в первом ряду/2 в заднем ряду
Розетка 12 В в багажном отделении	•

---

"●" = Стандартное оборудование

"▬" = Недоступно

"○" = Опциональное оборудование.

Примечание: Это автомобили для китайского рынка.  
Гарантийное покрытие недоступно за пределами Китая.