

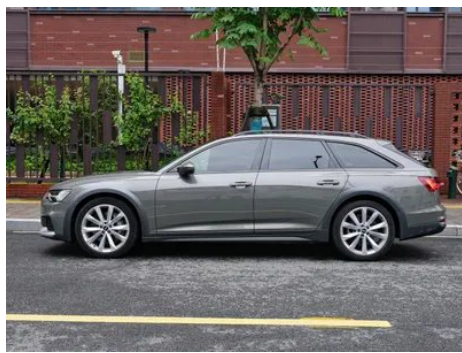
Отчет о Деталях Автомобиля

Audi A6 2021 allroad quattro Исследуйте дом
55 TFSI Наслаждайтесь бездорожью

Основная Информация

Марка	Audi
Пробег	52,000 km
Цвет	Серебристо-серый
Первая регистрация	2021-11-01
Количество передач	0

Изображения Автомобиля





Состояние Автомобиля

1. Правый порог кузова, Повреждение царапиной.

Информация о Конфигурации

Информация о модели

Наименование модели	Audi A6 (Imported) 2021 allroad quattro Explorers 55 TFSI Exclusive Cross-country Model
Дата выпуска	2020.10

Основные параметры

Класс автомобиля	Большие и большие автомобили
Тип энергии	Бензин + 48V мягкая гибридная система
Максимальная мощность (кВт)	250
Максимальный крутящий момент (Н·м)	500
Трансмиссия	7-транс влажного двойного сцепления
Тип кузова	Универсал-кроссовер
Двигатель	3,0 л, 340 лошадиных сил, V6

Основные параметры (продолжение)

Габариты (Д×Ш×В) (мм)	4951*1902*1498
Разгон 0-100 км/ч (с)	5.3
Максимальная скорость (км/ч)	250
Снаряженная масса (кг)	2040
Полная масса (кг)	-
Расход топлива по циклу NEDC (л/100км)	8.2
Измеренный разгон 0-100 км/ч (с)	5.06
Тормозной путь со 100 км/ч (м)	38.24
Реальный расход топлива (л/100км)	8.9

двигатель

Модель двигателя	DLZ
Рабочий объем (мл)	2995
Рабочий объем (л)	3.0
Тип впуска	Турбонаддув
Компоновка цилиндров	V
Количество цилиндров	6
Клапанов на цилиндр	4
Газораспределительный механизм	DOHC
Максимальная мощность (л.с.)	340
Обороты максимальной мощности (об/мин)	5000-6400
Обороты максимального крутящего момента (об/мин)	1370-4500
Максимальная полезная мощность (кВт)	250
Октановое число	Номер 95
Система подачи топлива	Прямой впрыск
Материал головки блока цилиндров	Алюминиевый сплав
Материал блока цилиндров	Алюминиевый сплав

двигатель (продолжение)

Компоновка двигателя	Вертикальное
-----------------------------	--------------

Экран/Система

Центральный экран управления цветной	<ul style="list-style-type: none">• Сенсорный ЖК-экран
Размер экрана информационно-развлекательной системы	<ul style="list-style-type: none">• 10,1 дюйма
Bluetooth/Автомобильный телефон	<ul style="list-style-type: none">•
Интеграция смартфона/Зеркалирование	<ul style="list-style-type: none">• Поддержка CarPlay; • Поддержка Android Auto
Система управления с распознаванием голоса	<ul style="list-style-type: none">• Мультимедийная система; • навигация; • телефон; • кондиционер
Размер экрана центральной консоли	<ul style="list-style-type: none">• 8,6 дюйма

Тело

Длина (мм)	4951
Ширина (мм)	1902
Высота (мм)	1498
Колесная база (мм)	2925
Передняя колея (мм)	-
Задняя колея (мм)	-
Тип открывания дверей	Открытая дверь
Количество дверей	5
Количество мест	5
Объем топливного бака (л)	73
Объем багажника (л)	565
Коэффициент аэродинамического сопротивления (Cd)	-
Минимальный радиус поворота (м)	6.1

Коробка передач

Аббревиатура	7-транс влажного двойного сцепления
Количество передач	7

Коробка передач (продолжение)

Тип трансмиссии	Мокрая коробка передач с двойным сцеплением (DCT)
------------------------	---

Рулевое управление шасси

Тип привода	Переднемоторный, полноприводный (F-AWD)
Полный привод	Своевременный полный привод
Центральная дифференциальная структура	Многодисковое сцепление
Тип передней подвески	Независимая подвеска с пятью звенками
Тип задней подвески	Независимая подвеска с пятью звенками
Тип усилителя руля	Электрический усилитель
Строение тела	Несущая

Конфигурация сидений

Материал сидений	○ Натуральная кожа (USD 2,382); • имитация кожи; ○ кожа/Alcantara смесь и сочетание (USD 750)
Регулировка основного сиденья	• Регулировка вперед и назад; • регулировка спинки; • регулировка высоты (4 стороны); • поддержка талии (4 стороны)
Метод регулировки совместного сиденья	• Регулировка вперед и назад; • регулировка спинки; • регулировка высоты (4 стороны); • поддержка талии (4 стороны)
Электрорегулировка сиденья водителя и пассажира	Мастер •/Заместитель •
Функции передних сидений	• Отопление; ○ вентиляция (USD 1,735); ○ массаж (USD 3,353)
Функция памяти электрических сидений	• Водительское положение; ○ положение второго пилота
Кнопки регулировки заднего сиденья переднего пассажира	-
Заднее сиденье складное	• Пропорциональное опускание
Передний/задний центральный подлокотник	До •/после •

Конфигурация сидений (продолжение)

Задний подстаканник	•
Функции сидений второго ряда	○ Отопление (USD 824)
Сиденья спортивного типа	○(USD 765)

Активная безопасность

Антиблокировочная система (ABS)	•
Электронное распределение тормозных усилий (EBD/CBC)	•
Система экстренного торможения (EBA/BAS/BA)	•
Система контроля тяги (ASR/TCS/TRC)	•
Система курсовой устойчивости (ESC/ESP/DSC)	•
Система контроля давления в шинах (TPMS)	• Сигнализация давления в шинах
Система напоминания о ремне безопасности	• Передний ряд
Крепления ISOFIX для детских кресел	•
Система предупреждения о съезде с полосы (LDWS)	○(USD 324)
Система автономного экстренного торможения (АЕВ)	•
Система обнаружения усталости водителя	-
Система экстренного вызова (eCall)	•

Кондиционер/холодильник

Метод регулирования температуры в системе кондиционирования воздуха	• Автоматический кондиционер
Независимая система климат-контроля для задних пассажиров	○(USD 1,735)

Кондиционер/холодильник (продолжение)

Вентиляционные отверстия на задних сиденьях	•
Контроль температурной зоны	•
Автомобильный очиститель воздуха	○
Салонный фильтр PM2.5	○
Генератор отрицательных ионов	○(USD 971)

Пассивная безопасность

Подушка безопасности водителя/пассажира	Мастер •/Заместитель •
Передние/задние боковые подушки безопасности	Передняя •/задняя ○ задняя боковая подушка безопасности (USD 956)
Подушки безопасности для защиты головы спереди/сзади (шторки безопасности)	До •/после •

Колесный тормоз

Тип передних тормозов	Вентиляционный диск
Тип задних тормозов	Вентиляционный диск
Тип стояночного тормоза	Электронный стоячий автомобиль
Размер передних шин	245/45 R20
Размер задних шин	245/45 R20
Размер запасного колеса	Не полный размер

Аудио/Внутреннее освещение

Название бренда динамика	○ Bang & Olufsen(USD 1,662)
Количество говорящих	○ ≥ 12 рогов; • 10-11 рогов
Внутреннее окружающее освещение	• 30 цветов
Сенсорный свет для чтения	•

Функции вождения

Навигационный дисплей дорожной информации	•
Помощь в удержании полосы движения	○(USD 1,956)

Функции вождения (продолжение)

Система помощи при движении по полосе	○
Система круиз-контроля	• Круиз с фиксированной скоростью; ○ Адаптивный круиз с полной скоростью (USD 4,044)
Спутниковая навигационная система	•
Система ночного видения	○(USD 4,662)
Система предупреждения о поперечном движении сзади	○
Распознавание дорожных знаков	○(USD 426)
Помощь при парковке	○(USD 2,265)

Внешнее освещение

Источник света ближнего света	•LED
Источник света дальнего света	•LED
Светодиодные дневные ходовые огни	•
Адаптивный дальний и ближний свет	•
Автоматические фары	•
Регулируемые по высоте фары	•
Задержка выключения фар	•
Особенности освещения	• Матричный тип
Режим фар «Дождь и туман»	•
Устройство для очистки фар	•

Внешние зеркала

Функция внешнего зеркала	• Электрическая регулировка; • Электрический складной; • Память зеркала заднего вида; • Нагрев зеркала заднего вида;
--------------------------	--

Внешний вид/противоугольное

Материал обода	• Алюминиевый сплав
----------------	---------------------

Внешний вид/противоугонное (продолжение)

Электрический багажник	•
Электронный иммобилайзер двигателя	•
Центральный замок в автомобиле	•
Тип ключа	• Ключ дистанционного управления
Система бесключевого запуска	•
Функция бесключевого доступа	• Вся машина
Бесконтактное открывание багажника	•
Электрическая память положения багажника	•
Багажник на крышу	•
Электрическое закрывание двери	○ Весь автомобиль (USD 1,382)

Мансардное окно/стекло

Тип люка	• Секционный электрический люк
Передние/задние электрические стеклоподъемники	До •/после •
Функция подъема окна одним нажатием	• Вся машина
Функция защиты от заземления окон	•
Автомобильное зеркало для макияжа	• Освещение главного водителя; • освещение второго пилота
Задний дворник	•
Функция стеклоочистителя с датчиком дождя	• Индуктивный тип дождя
Солнцезащитные шторки на задние боковые окна	○ Ручная (USD 426)
Заднее боковое защитное стекло	○(USD 971)
Многослойное звукоизолирующее стекло бокового окна	○ Весь автомобиль (USD 1,088)

Мансардное окно/стекло (продолжение)

Насадка для подогрева воды	<input type="radio"/>
----------------------------	-----------------------

Цвет интерьера и экстерьера

Цвет кузова	Авалон Грин: #182022; Ибиса Белая: # F7F6F1; Серебряная фольга: # CAD1D7; Легендарный Черный: #000000; Крамм: #999081; Крокодил Грин: #444E57; Ледник Белая: #FFFFFF; Небо Синий: #2D3142 #082086; Танго красный: #D2180C; Тяньюнь серый: #2F3032; Везувий серый: #3C3C3C; Вихрь черный: #000000
Цвет салона	Черный: #000000; Черный/коричневый: #000000/#906450; Черный/зеленый: #2D2B30/#696A76; Черный/серый: #000000/#999E9D; Черный/бежевый: #000000/#C4B9A7

Рулевое колесо/внутреннее зеркало

Материал рулевого колеса	<ul style="list-style-type: none">• Натуральная кожа
Регулировка положения рулевого колеса	<ul style="list-style-type: none">• Ручная регулировка вверх и вниз; <input type="radio"/> электрическая регулировка вверх и вниз (USD 868)
Многофункциональное рулевое колесо	<ul style="list-style-type: none">•
Подогрев рулевого колеса	<input type="radio"/> (USD 412)
Память рулевого колеса	<input type="radio"/>
Экран дисплея маршрутного компьютера	<ul style="list-style-type: none">• Цвет
Полностью ЖК-панель приборов	<ul style="list-style-type: none">•
Размер ЖК-дисплея	<ul style="list-style-type: none">• 12,3 дюйма
Функция внутреннего зеркала заднего вида	<ul style="list-style-type: none">• Автоматическая антибликовая
Цифровой дисплей HUD Head Up	<input type="radio"/> (USD 3,029)
Подрулевые лепестки переключения передач	<ul style="list-style-type: none">•

Интеллектуальная конфигурация

Интеллектуальная конфигурация (продолжение)

Сервисы подключенного автомобиля	•
Обновления по воздуху (ОТА)	-

Контроль вождения

Переключатель режима движения	•Спорт; •Экономия; •Стандарт/Комфорт; •Бездорожье
Автоматическая парковка	•
Крутой спуск по склону	•
Помощь при трогании на подъеме	•
Функция переменной подвески	• Мягкая и жесткая регулировка подвески; • регулировка высоты и высоты подвески
Пневматическая подвеска	•
Переменное передаточное отношение рулевого управления	•
Технология запуска и остановки двигателя	•
Интегральное активное рулевое управление	○(USD 4,118)

Приводное оборудование

Передний/задний парковочный радар	До •/после •
Система видеопомощи при вождении	• Изображение заднего хода; ○ 360-градусное панорамное изображение (USD 1,294)

Зарядка в автомобиле

Мультимедийный/зарядный порт	•USB;•SD
Количество портов USB/Type-C	• Передние 2 штуки
Функция беспроводной зарядки мобильного телефона	○ Передний ряд
Розетка 12 В в багажном отделении	•

Дополнительный пакет

Дополнительный пакет (продолжение)

Дополнительный пакет

Комплект интерьера Allroad (USD 956; в том числе: приветственный свет с логотипом «allroad», педали из нержавеющей стали и полки для ног, антифрикционные панели с алюминиевыми вставками на передних и задних порогах, с освещением и логотипом «Allroad» спереди); внешняя световая сумка (USD 1,059, в том числе: дополнительные противокаменные защитные панели, алюминиевые багажные полки на крыше, подсветка); 360-панорамная система изображения (USD 1,294; в том числе: передняя и задняя система помощи при парковке и система панорамного изображения на основе боковой защиты датчика); боковая система поддержки Audi (USD 1,956; в том числе: задняя версия системы предварительной безопасности Audi, боковая система помощи Audi); Интеллектуальная система парковки (USD 2,265; включает в себя: улучшенную версию системы помощи при парковке, систему панорамного изображения, автоматическую систему парковки), пакет помощи при городском вождении (USD 2,926; в том числе: задняя версия интегрированной системы предварительной безопасности Audi включает в себя переднюю версию, боковую вспомогательную систему Audi, перекрестную вспомогательную систему); Адаптивная система круиз-контроля (USD 4,044; в том числе: адаптивная система круиз-контроля, система удержания полосы движения и система помощи в пробках, интегрированная система предварительной безопасности Audi City Edition, многофункциональная камера), рулевое управление на четыре колеса (USD 4,118; в том числе: динамическое рулевое управление, четыре колеса рулевого управления), удобные передние сиденья, С функцией памяти (USD 4,412; в том числе:

удобные передние сиденья,
удобные подголовники передних
сидений)

"●" = Стандартное оборудование

"▬" = Недоступно

"○" = Опциональное оборудование.

Примечание: Это автомобили для китайского рынка.
Гарантийное покрытие недоступно за пределами Китая.