

# Отчет о Деталях Автомобиля

Mercedes-Benz CLA 2024 CLA 200  
Четырехдверное купе

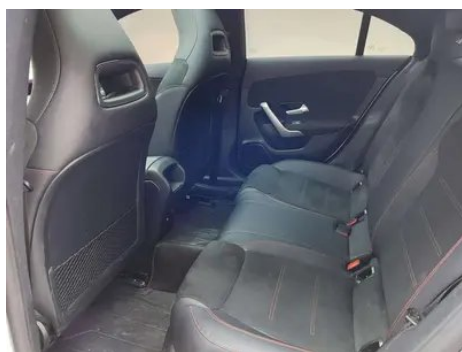
## Основная Информация

|                    |               |
|--------------------|---------------|
| Марка              | Mercedes-Benz |
| Пробег             | 26,000 km     |
| Цвет               | Белый         |
| Первая регистрация | 2025-01-01    |
| Количество передач | 1             |

## Изображения Автомобиля







## Состояние Автомобиля

1. Внутренняя сторона левой стойки В, Царапина. 2. Внутренняя сторона левой стойки С, Царапина. 3. Внутренняя сторона правой стойки С, Царапина.

## Информация о Конфигурации

### Информация о модели

|                     |                                |
|---------------------|--------------------------------|
| Наименование модели | Mercedes-Benz CLA 2024 CLA 200 |
| Дата выпуска        | 2023.10                        |

### Основные параметры

|  |                                     |
|--|-------------------------------------|
| Класс автомобиля                       | Компактный автомобиль               |
| Тип энергии                            | Бензин                              |
| Максимальная мощность (кВт)            | 120                                 |
| Максимальный крутящий момент (Н·м)     | 270                                 |
| Трансмиссия                            | 7-транс влажного двойного сцепления |
| Тип кузова                             | Седан                               |
| Двигатель                              | 1.3Т 163 л.с. L4                    |
| Габариты (Д×Ш×В) (мм)                  | 4692*1830*1452                      |
| Разгон 0-100 км/ч (с)                  | 9                                   |
| Максимальная скорость (км/ч)           | 223                                 |
| Снаряженная масса (кг)                 | 1467                                |
| Полная масса (кг)                      | 1965                                |
| Расход топлива по циклу WLTP (л/100км) | 5.93                                |

### двигатель

|                    |             |
|--------------------|-------------|
| Модель двигателя   | 282 814     |
| Рабочий объем (мл) | 1332        |
| Рабочий объем (л)  | 1.3         |
| Тип впуска         | Турбонаддув |

## двигатель (продолжение)

|   |                   |
|---|-------------------|
| <b>Компоновка цилиндров</b>                             | L                 |
| <b>Количество цилиндров</b>                             | 4                 |
| <b>Клапанов на цилиндр</b>                              | 4                 |
| <b>Газораспределительный механизм</b>                   | DOHC              |
| <b>Максимальная мощность (л.с.)</b>                     | 163               |
| <b>Обороты максимальной мощности (об/мин)</b>           | 5500              |
| <b>Обороты максимального крутящего момента (об/мин)</b> | 2000-3500         |
| <b>Максимальная полезная мощность (кВт)</b>             | 120               |
| <b>Октановое число</b>                                  | Номер 95          |
| <b>Система подачи топлива</b>                           | Прямой впрыск     |
| <b>Материал головки блока цилиндров</b>                 | Алюминиевый сплав |
| <b>Материал блока цилиндров</b>                         | Алюминиевый сплав |
| <b>Компоновка двигателя</b>                             | Горизонтальное    |

## Экран/Система

|  |   |
|--|---|
| <b>Центральный экран управления цветной</b>                | <ul style="list-style-type: none"><li>• Сенсорный ЖК-экран</li></ul>  |
| <b>Размер экрана информационно-развлекательной системы</b> | <ul style="list-style-type: none"><li>• 10,25 дюйма</li></ul>   |
| <b>Bluetooth/ Автомобильный телефон</b>                    | <ul style="list-style-type: none"><li>•</li></ul>   |
| <b>Интеграция смартфона/ Зеркалирование</b>                | <ul style="list-style-type: none"><li>• Поддержка Apple CarPlay;</li><li>• Поддержка Android Auto</li></ul>                             |
| <b>Система управления с распознаванием голоса</b>          | <ul style="list-style-type: none"><li>• Мультимедийная система;</li><li>• навигация;</li><li>• телефон;</li><li>• кондиционер</li></ul> |
| <b>Распознавание голосового пробуждения по региону</b>     | <ul style="list-style-type: none"><li>• Одиночная зона</li></ul>  |
| <b>Интеллектуальная система автомобиля</b>                 | <ul style="list-style-type: none"><li>• MBUX</li></ul>  |
| <b>Слово для пробуждения голосового помощника</b>          | <ul style="list-style-type: none"><li>• Привет, Мерседес</li></ul>  |

## Тело

|  |                |
|--|----------------|
| Длина (мм)                                       | 4692           |
| Ширина (мм)                                      | 1830           |
| Высота (мм)                                      | 1452           |
| Колесная база (мм)                               | 2729           |
| Передняя колея (мм)                              | -              |
| Задняя колея (мм)                                | -              |
| Тип открывания дверей                            | Открытая дверь |
| Количество дверей                                | 4              |
| Количество мест                                  | 5              |
| Объем топливного бака (л)                        | 51             |
| Объем багажника (л)                              | 470            |
| Коэффициент аэродинамического сопротивления (Cd) | -              |
| Угол въезда (°)                                  | 12.6           |
| Угол съезда (°)                                  | 18.9           |

## Коробка передач

|                    |   |
|--------------------|---|
| Аббревиатура       | 7-транс влажного двойного сцепления               |
| Количество передач | 7   |
| Тип трансмиссии    | Мокрая коробка передач с двойным сцеплением (DCT) |

## Рулевое управление шасси

|                       |  |
|-----------------------|--|
| Тип привода           | Переднемоторный, переднеприводный (FF) |
| Тип передней подвески | Независимая подвеска McPherson         |
| Тип задней подвески   | Множатная независимая подвеска         |
| Тип усилителя руля    | Электрический усилитель                |
| Строение тела         | Несущая                                |

## Конфигурация сидений

|                  |   |
|------------------|---|
| Материал сидений | <ul style="list-style-type: none"><li>Кожа/щетина материал смешивания и сочетания</li></ul> |
|------------------|---|

## Конфигурация сидений (продолжение)

|   |  |
|---|--|
| <b>Регулировка основного сиденья</b>                          | <ul style="list-style-type: none"><li>• Регулировка вперед и назад;</li><li>• регулировка спинки;</li><li>• регулировка высоты (4 стороны);</li><li>• регулировка опоры для ног;</li><li>• поддержка талии (4 стороны)</li></ul> |
| <b>Метод регулировки совместного сиденья</b>                  | <ul style="list-style-type: none"><li>• Регулировка вперед и назад;</li><li>• регулировка спинки;</li><li>• регулировка высоты (4 стороны);</li><li>• регулировка опоры для ног;</li><li>• поддержка талии (4 стороны)</li></ul> |
| <b>Электрорегулировка сиденья водителя и пассажира</b>        | Мастер •/Заместитель •   |
| <b>Функции передних сидений</b>                               | <input type="radio"/> Отопление (USD 382)  |
| <b>Функция памяти электрических сидений</b>                   | <ul style="list-style-type: none"><li>• Место водителя;</li><li>• место второго пилота</li></ul>   |
| <b>Кнопки регулировки заднего сиденья переднего пассажира</b> | -  |
| <b>Заднее сиденье складное</b>                                | <ul style="list-style-type: none"><li>• Пропорциональное опускание</li></ul>   |
| <b>Передний/задний центральный подлокотник</b>                | До •/после-  |
| <b>Задний подстаканник</b>                                    | -  |
| <b>Сиденья спортивного типа</b>                               | <ul style="list-style-type: none"><li>•</li></ul>  |

## Активная безопасность

|   |   |
|---|---|
| <b>Антиблокировочная система (ABS)</b>                      | <ul style="list-style-type: none"><li>•</li></ul> |
| <b>Электронное распределение тормозных усилий (EBD/CBC)</b> | <ul style="list-style-type: none"><li>•</li></ul> |
| <b>Система экстренного торможения (EBA/BAS/BA)</b>          | <ul style="list-style-type: none"><li>•</li></ul> |
| <b>Система контроля тяги (ASR/TCS/TRC)</b>                  | <ul style="list-style-type: none"><li>•</li></ul> |
| <b>Система курсовой устойчивости (ESC/ESP/DSC)</b>          | <ul style="list-style-type: none"><li>•</li></ul> |

## Активная безопасность (продолжение)

|   |                                |
|---|--------------------------------|
| Система контроля давления в шинах (TPMS)            | • Отображение давления в шинах |
| Система напоминания о ремне безопасности            | • Весь автомобиль              |
| Крепления ISOFIX для детских кресел                 | •                              |
| Система предупреждения о съезде с полосы (LDWS)     | -                              |
| Система автономного экстренного торможения (АЕВ)    | •                              |
| Система обнаружения усталости водителя              | •                              |
| Система предупреждения о лобовом столкновении (FCW) | •                              |
| Система экстренного вызова (eCall)                  | •                              |

## Кондиционер/холодильник

|   |                              |
|---|------------------------------|
| Метод регулирования температуры в системе кондиционирования воздуха | • Автоматический кондиционер |
| Независимая система климат-контроля для задних пассажиров           | -                            |
| Вентиляционные отверстия на задних сиденьях                         | -                            |
| Контроль температурной зоны   | -                            |
| Автомобильный очиститель воздуха                                    | -                            |
| Салонный фильтр PM2.5   | -                            |

## Пассивная безопасность

|  |   |
|--|---|
| Подушка безопасности водителя/пассажира      | Мастер •/Заместитель •  |
| Передние/задние боковые подушки безопасности | Передняя •/задняя ○ задняя боковая подушка безопасности (USD 500) |

## Пассивная безопасность (продолжение)

|  |              |
|--|--------------|
| Подушки безопасности для защиты головы спереди/сзади (шторки безопасности) | До •/после • |
| Пассивная защита пешеходов   | •            |

## Колесный тормоз

|                         |                                |
|-------------------------|--------------------------------|
| Тип передних тормозов   | Вентиляционный диск            |
| Тип задних тормозов     | Дисковый                       |
| Тип стояночного тормоза | Электронный стоячий автомобиль |
| Размер передних шин     | 225/45 R18                     |
| Размер задних шин       | 225/45 R18                     |
| Размер запасного колеса | Нет.                           |

## Аудио/Внутреннее освещение

|                          |  |
|--------------------------|--|
| Название бренда динамика | ○Burmester Берлинское звучание (USD 838) |
| Количество говорящих     | ○14 Колонка • 6-7 рогов                  |

## Функции вождения

|   |                                       |
|---|---------------------------------------|
| Навигационный дисплей дорожной информации | •                                     |
| Помощь в удержании полосы движения        | -                                     |
| Система помощи при движении по полосе     | -                                     |
| Система круиз-контроля                    | • Адаптивный круиз на полной скорости |
| Спутниковая навигационная система         | •                                     |
| Уровень помощи при вождении               | •L1                                   |
| Карта Бренда                              | • Gaud                                |
| Помощь при парковке                       | •                                     |

## Внешнее освещение

|                                   |      |
|-----------------------------------|------|
| Источник света ближнего света     | •LED |
| Источник света дальнего света     | •LED |
| Светодиодные дневные ходовые огни | •    |

## Внешнее освещение (продолжение)

|                                   |   |
|-----------------------------------|---|
| Адаптивный дальний и ближний свет | <ul style="list-style-type: none"><li>•</li></ul> |
| Автоматические фары               | <ul style="list-style-type: none"><li>•</li></ul> |
| Регулируемые по высоте фары       | <ul style="list-style-type: none"><li>•</li></ul> |
| Задержка выключения фар           | <ul style="list-style-type: none"><li>•</li></ul> |

## Внешние зеркала

|                          |  |
|--------------------------|--|
| Функция внешнего зеркала | <ul style="list-style-type: none"><li>• Электрическая регулировка;</li><li>• электрический складной;</li><li>• память зеркала заднего вида;</li><li>• нагревание зеркала заднего вида;</li><li>• автоматический поворот;</li></ul> |
|--------------------------|--|

## Внешний вид/противоугонное

|                                    |  |
|------------------------------------|--|
| Материал обода                     | <ul style="list-style-type: none"><li>• Алюминиевый сплав</li></ul>              |
| Электрический багажник             | -  |
| Электронный иммобилайзер двигателя | <ul style="list-style-type: none"><li>•</li></ul>                                |
| Центральный замок в автомобиле     | <ul style="list-style-type: none"><li>•</li></ul>                                |
| Тип ключа                          | <ul style="list-style-type: none"><li>• Ключ дистанционного управления</li></ul> |
| Система бесключевого запуска       | <ul style="list-style-type: none"><li>•</li></ul>                                |
| Функция бесключевого доступа       | <input type="radio"/> Весь автомобиль (USD 706)                                  |
| Внешний вид комплекта              | <ul style="list-style-type: none"><li>• Спортивный стиль</li></ul>               |
| Бесконтактное открывание багажника | <input type="radio"/>  |
| Безрамная конструкция двери        | <ul style="list-style-type: none"><li>•</li></ul>                                |

## Мансардное окно/стекло

|  |  |
|--|--|
| Тип люка                                       | <ul style="list-style-type: none"><li>• Панорамный люк можно открыть</li></ul> |
| Передние/задние электрические стеклоподъемники | До •/после •   |
| Функция подъема окна одним нажатием            | <ul style="list-style-type: none"><li>• Весь автомобиль</li></ul>              |
| Функция защиты от заземления окон              | <ul style="list-style-type: none"><li>•</li></ul>                              |

## Мансардное окно/стекло (продолжение)

|  |   |
|--|---|
| <b>Автомобильное зеркало для макияжа</b>         | <ul style="list-style-type: none"><li>• Место водителя</li><li>• Второй пилот</li></ul> Мастер вождения Осветительные лампы Сиденье пассажира Осветительные лампы |
| <b>Задний дворник</b>                            | -   |
| <b>Функция стеклоочистителя с датчиком дождя</b> | <ul style="list-style-type: none"><li>• Индуктивный тип дождя</li></ul>   |

## Цвет интерьера и экстерьера

|                    |   |
|--------------------|---|
| <b>Цвет кузова</b> | Северный белый #FFFFFFE9 Горный серый #414047 Красная лава #820311 Мног белый #DEDEDE Гравийное золото #A8837B Море ночью синий #1D558D Чрезвычайно пустой синий #2A3E69 Вода для мытья синий #2C5673 Иридий серебристый #888F92 Космический черный #3C3847 |
| <b>Цвет салона</b> | Черный: #000000   |

## Рулевое колесо/внутреннее зеркало

|   |  |
|---|--|
| <b>Материал рулевого колеса</b>                 | <ul style="list-style-type: none"><li>• Натуральная кожа</li></ul>                 |
| <b>Регулировка положения рулевого колеса</b>    | <ul style="list-style-type: none"><li>• Ручная регулировка вверх и вниз</li></ul>  |
| <b>Многофункциональное рулевое колесо</b>       | <ul style="list-style-type: none"><li>•</li></ul>                                  |
| <b>Подогрев рулевого колеса</b>                 | -  |
| <b>Память рулевого колеса</b>                   | -  |
| <b>Экран дисплея маршрутного компьютера</b>     | <ul style="list-style-type: none"><li>• Цвет</li></ul>                             |
| <b>Полностью ЖК-панель приборов</b>             | <ul style="list-style-type: none"><li>•</li></ul>                                  |
| <b>Размер ЖК-дисплея</b>                        | <ul style="list-style-type: none"><li>• 10,25 дюйма</li></ul>                      |
| <b>Функция внутреннего зеркала заднего вида</b> | <ul style="list-style-type: none"><li>• Автоматическая антибликовая</li></ul>      |
| <b>Переключение передач</b>                     | <ul style="list-style-type: none"><li>• Электронное переключение передач</li></ul> |
| <b>Устройство ETC</b>                           | ○(USD 441)   |
| <b>Подрулевые лепестки переключения передач</b> | <ul style="list-style-type: none"><li>•</li></ul>                                  |

## Интеллектуальная конфигурация

## Интеллектуальная конфигурация (продолжение)

|  |     |
|--|-----|
| Сервисы подключенного автомобиля             | •   |
| Обновления по воздуху (ОТА)                  | •   |
| Сеть 4G/5G                                   | •4G |
| Система биометрического мониторинга в салоне | •   |

## Контроль вождения

|   |  |
|---|--|
| Переключатель режима движения                         | • Спорт; • экономичный; • стандарт/комфорт |
| Автоматическая парковка                               | •  |
| Помощь при трогании на подъеме                        | •  |
| Переменное передаточное отношение рулевого управления | •  |
| Технология запуска и остановки двигателя              | •  |

## Приводное оборудование

|                                   |                            |
|-----------------------------------|----------------------------|
| Передний/задний парковочный радар | До •/после •               |
| Система видеопомощи при вождении  | • Изображение заднего хода |

## Зарядка в автомобиле

|                              |                                   |
|------------------------------|-----------------------------------|
| Мультимедийный/зарядный порт | •Type-C                           |
| Количество портов USB/Type-C | • 3 в первом ряду/1 в заднем ряду |

"●" = Стандартное оборудование

"\_" = Недоступно

"○" = Опциональное оборудование.

Примечание: Это автомобили для китайского рынка.  
Гарантийное покрытие недоступно за пределами Китая.