

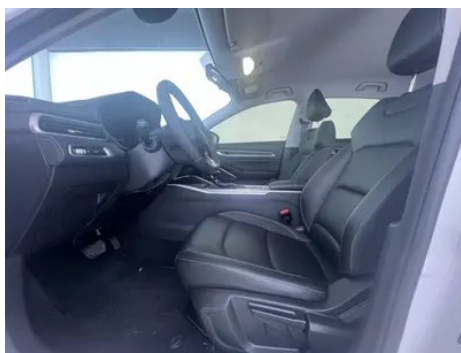
# Отчет о Деталях Автомобиля

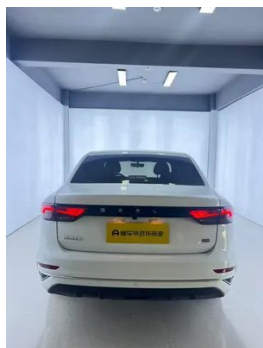
Geely Emgrand 2023 4-е поколение  
Чемпионская версия 1.5L CVT Люксовый

## Основная Информация

Марка	Geely
Пробег	3,000 km
Цвет	Белый
Первая регистрация	2023-06-01
Количество передач	0

## Изображения Автомобиля





## Состояние Автомобиля

1. Коррозия. 2. Правая передняя дверь, Кузовной ремонт. 3. Правая задняя дверь, Ремонт лакокрасочного покрытия. 4. Правое переднее крыло, Кузовной ремонт.

## Информация о Конфигурации

### Информация о модели

Наименование модели	Geely Emgrand 2023 4-е поколение Чемпионская версия 1.5L CVT Люксовый
Дата выпуска	2023.05

### Основные параметры

Класс автомобиля	Компактный автомобиль
Тип энергии	Бензин
Максимальная мощность (кВт)	93
Максимальный крутящий момент (Н·м)	152
Трансмиссия	Бесступенчатая трансмиссия (CVT)
Тип кузова	Седан
Двигатель	1.5L 127 Мощность лошадиная сила L4
Габариты (Д×Ш×В) (мм)	4638*1820*1460
Разгон 0-100 км/ч (с)	-
Максимальная скорость (км/ч)	175
Снаряженная масса (кг)	1265

## Основные параметры (продолжение)

Полная масса (кг)	1665
Расход топлива по циклу WLTP (л/100км)	5.82

### двигатель

Модель двигателя	BHE15-AFD
Рабочий объем (мл)	1499
Рабочий объем (л)	1.5
Тип впуска	Естественный вдох
Компоновка цилиндров	L
Количество цилиндров	4
Клапанов на цилиндр	4
Газораспределительный механизм	DOHC
Максимальная мощность (л.с.)	127
Обороты максимальной мощности (об/мин)	6300
Обороты максимального крутящего момента (об/мин)	4000-5000
Максимальная полезная мощность (кВт)	90
Октановое число	№ 92.
Система подачи топлива	Прямой впрыск
Материал головки блока цилиндров	Алюминиевый сплав
Материал блока цилиндров	Алюминиевый сплав
Компоновка двигателя	Горизонтальное
Технологии, специфичные для двигателей	DVVT

### Экран/Система

Центральный экран управления цветной	• Сенсорный ЖК-экран
Размер экрана информационно-развлекательной системы	• 12,3 дюйма

## Экран/Система (продолжение)

<b>Bluetooth/ Автомобильный телефон</b>	<ul style="list-style-type: none"><li>•</li></ul>
<b>Интеграция смартфона/ Зеркалирование</b>	<ul style="list-style-type: none"><li>• Поддержка HUAWEI HiCar</li></ul>
<b>Система управления с распознаванием голоса</b>	Мультимедийные системы Навигация • Телефон • Кондиционер Люк в крыше
<b>Интеллектуальная система автомобиля</b>	<ul style="list-style-type: none"><li>• Geely Galaxy OS</li></ul>
<b>Автомобильный интеллектуальный чип</b>	<ul style="list-style-type: none"><li>• Милиарон E02</li></ul>

## Тело

<b>Длина (мм)</b>	4638
<b>Ширина (мм)</b>	1820
<b>Высота (мм)</b>	1460
<b>Колесная база (мм)</b>	2650
<b>Передняя колея (мм)</b>	1549
<b>Задняя колея (мм)</b>	1551
<b>Тип открывания дверей</b>	Открытая дверь
<b>Количество дверей</b>	4
<b>Количество мест</b>	5
<b>Объем багажника (л)</b>	-
<b>Коэффициент аэродинамического сопротивления (Cd)</b>	-
<b>Угол въезда (°)</b>	14
<b>Угол съезда (°)</b>	15
<b>Минимальный радиус поворота (м)</b>	5.5

## Коробка передач

<b>Аббревиатура</b>	Бесступенчатая трансмиссия (CVT)
<b>Количество передач</b>	Бесступенчатая трансмиссия
<b>Тип трансмиссии</b>	Бесступенчатая трансмиссия (CVT)

## Рулевое управление шасси

<b>Тип привода</b>	Переднемоторный, переднеприводный (FF)
<b>Тип передней подвески</b>	Независимая подвеска McPherson

## Рулевое управление шасси (продолжение)

<b>Тип задней подвески</b>	Балка кручения, независимая подвеска
<b>Тип усилителя руля</b>	Электрический усилитель
<b>Строение тела</b>	Несущая

## Конфигурация сидений

<b>Материал сидений</b>	• Имитация кожи
<b>Регулировка основного сиденья</b>	• Регулировка вперед и назад; • регулировка спинки; • регулировка высоты (2)
<b>Метод регулировки совместного сиденья</b>	• Регулировка вперед и назад; • регулировка спинки
<b>Электрорегулировка сиденья водителя и пассажира</b>	-
<b>Кнопки регулировки заднего сиденья переднего пассажира</b>	-
<b>Заднее сиденье складное</b>	• Пропорциональное опускание
<b>Передний/задний центральный подлокотник</b>	До •/после-
<b>Задний подстаканник</b>	-

## Активная безопасность

<b>Антиблокировочная система (ABS)</b>	•
<b>Электронное распределение тормозных усилий (EBD/CBC)</b>	•
<b>Система экстренного торможения (EBA/BAS/BA)</b>	•
<b>Система контроля тяги (ASR/TCS/TRC)</b>	•
<b>Система курсовой устойчивости (ESC/ESP/DSC)</b>	•
<b>Система контроля давления в шинах (TPMS)</b>	• Отображение давления в шинах
<b>Система напоминания о ремне безопасности</b>	• Место водителя

## Активная безопасность (продолжение)

Крепления ISOFIX для детских кресел	•
Система предупреждения о съезде с полосы (LDWS)	-
Система автономного экстренного торможения (АЕВ)	-
Система обнаружения усталости водителя	-

## Кондиционер/холодильник

Метод регулирования температуры в системе кондиционирования воздуха	• Автоматический кондиционер
Независимая система климат-контроля для задних пассажиров	-
Вентиляционные отверстия на задних сиденьях	•
Контроль температурной зоны	-
Автомобильный очиститель воздуха	-
Салонный фильтр PM2.5	•

## Пассивная безопасность

Подушка безопасности водителя/пассажира	Мастер •/Заместитель •
Передние/задние боковые подушки безопасности	-
Подушки безопасности для защиты головы спереди/сзади (шторки безопасности)	-

## Колесный тормоз

Тип передних тормозов	Вентиляционный диск
Тип задних тормозов	Дисковый
Тип стояночного тормоза	Электронный стоячий автомобиль
Размер передних шин	195/55 R16
Размер задних шин	195/55 R16
Размер запасного колеса	Не полный размер

## Колесный тормоз (продолжение)

Размещение запасного колеса	Внутри багажника
-----------------------------	------------------

## Аудио/Внутреннее освещение

Количество говорящих	• 4 рога
----------------------	----------

## Функции вождения

Навигационный дисплей дорожной информации	•
Помощь в удержании полосы движения	-
Система помощи при движении по полосе	-
Система круиз-контроля	• Круиз с фиксированной скоростью
Спутниковая навигационная система	•
Карта Бренда	• Gaud
Помощь при парковке	-

## Внешнее освещение

Источник света ближнего света	• Галоген
Источник света дальнего света	• Галоген
Светодиодные дневные ходовые огни	•
Адаптивный дальний и ближний свет	-
Автоматические фары	•
Регулируемые по высоте фары	•
Задержка выключения фар	•

## Внешние зеркала

Функция внешнего зеркала	• Электрическая регулировка; • Нагревание зеркал заднего вида
--------------------------	---

## Внешний вид/противоугонное

Материал обода	• Алюминиевый сплав
Электронный иммобилайзер двигателя	•
Центральный замок в автомобиле	•

## Внешний вид/противоугонное (продолжение)

Тип ключа	• Ключ дистанционного управления
Система бесключевого запуска	•
Функция бесключевого доступа	• Водительское положение
Функция удаленного запуска	•

## Мансардное окно/стекло

Тип люка	○ Электрический люк в крыше
Передние/задние электрические стеклоподъемники	До •/после •
Функция подъема окна одним нажатием	• Весь автомобиль
Функция защиты от заземления окон	•
Автомобильное зеркало для макияжа	• Место водителя; • Место пассажира сидящего спереди
Задний дворник	-
Функция стеклоочистителя с датчиком дождя	• Индуктивный тип скорости

## Цвет интерьера и экстерьера

Цвет кузова	Чернила белый #E8F1F7 Звездный серый #838B96 Дождь и пепел #54647B
Цвет салона	Черный: #000000

## Рулевое колесо/внутреннее зеркало

Материал рулевого колеса	• Кора
Регулировка положения рулевого колеса	• Ручная регулировка вверх и вниз
Многофункциональное рулевое колесо	•
Подогрев рулевого колеса	-
Память рулевого колеса	-
Экран дисплея маршрутного компьютера	• Цвет

## Рулевое колесо/внутреннее зеркало (продолжение)

<b>Полностью ЖК-панель приборов</b>	-
<b>Размер ЖК-дисплея</b>	• 12,3 дюйма
<b>Функция внутреннего зеркала заднего вида</b>	• Ручная антибликовая
<b>Переключение передач</b>	• Механическое переключение передач

## Интеллектуальная конфигурация

<b>Сервисы подключенного автомобиля</b>	•
<b>Обновления по воздуху (ОТА)</b>	•
<b>Сеть 4G/5G</b>	•4G
<b>Функция удаленного управления через мобильное приложение</b>	• Управление дверями Управление стеклоподъемниками Запуск автомобиля Управление освещением Управление климат-контролем Запрос состояния автомобиля Диагностика Позиционирование транспортных средств В поисках машины
<b>Точки доступа Wi-Fi</b>	•

## Контроль вождения

<b>Переключатель режима движения</b>	• Спорт; • экономичный; • стандарт/комфорт
<b>Автоматическая парковка</b>	•
<b>Помощь при трогании на подъеме</b>	•

## Приводное оборудование

<b>Передний/задний парковочный радар</b>	Передний/задний •
<b>Система видеопомощи при вождении</b>	• Изображение заднего хода
<b>Количество камер</b>	• 1
<b>Количество ультразвуковых радаров</b>	• 3

## Зарядка в автомобиле

<b>Мультимедийный/зарядный порт</b>	•USB
<b>Количество портов USB/Type-C</b>	• 1 в первом ряду/1 в заднем ряду

---

"●" = Стандартное оборудование

"-" = Недоступно

"○" = Опциональное оборудование.

Примечание: Это автомобили для китайского рынка.  
Гарантийное покрытие недоступно за пределами Китая.