

# Informe de Detalles del Vehículo

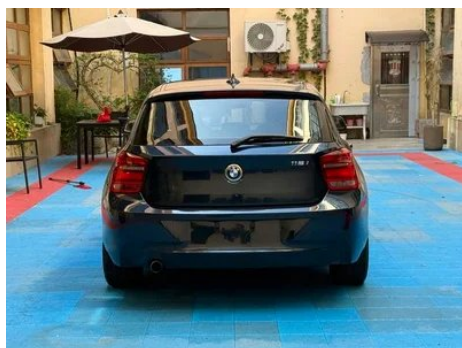
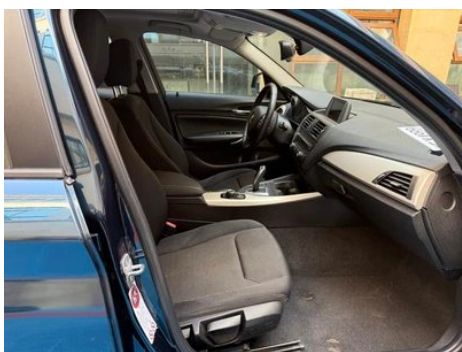
**BMW 1 Series (Imported) 2013 Reforma 116i  
Líder**

## Información Básica

Marca	<b>BMW</b>
Kilometraje	<b>125,000 km</b>
Color	<b>Verde</b>
Primera matriculación	<b>2014-03-01</b>
Número de transferencias	<b>0</b>

## Imágenes del Vehículo





## Condición del Vehículo

1. Lado interior del pilar B izquierdo, Rayón, Hundido (No causado por un accidente). 2. Lado interior del pilar B derecho, Rayón, Hundido (No causado por un accidente). 3. Tablero trasero, Deformación (No causado por un accidente). 4. Guardabarros trasero derecho, Reparación con pintura en aerosol, Reparación de chapa.

## Información de Configuración

### Información del modelo

<b>Nombre del modelo</b>	Serie 1 (importación) modelo 2013 lavado de cara 116i tipo líder
<b>Fecha de lanzamiento</b>	2013.05

### Parámetros básicos

<b>Categoría del vehículo</b>	Coche compacto
<b>Tipo de energía</b>	Gasolina

## Parámetros básicos (continuación)

<b>Potencia máxima (kW)</b>	100
<b>Par máximo (N·m)</b>	220
<b>Transmisión</b>	8 velocidades
<b>Tipo de carrocería</b>	Hatchback
<b>Motor</b>	1.6T 136 caballos de fuerza L4
<b>Dimensiones (LxAxA) (mm)</b>	4324*1765*1458
<b>Aceleración 0-100 km/h (s)</b>	8.7
<b>Velocidad máxima (km/h)</b>	210
<b>Peso en vacío (kg)</b>	1475
<b>Peso máximo autorizado (kg)</b>	-
<b>Consumo combinado NEDC (L/100 km)</b>	6.3

## motor

<b>Modelo de motor</b>	N13B16A
<b>Cilindrada (mL)</b>	1598
<b>Cilindrada (L)</b>	1.6
<b>Tipo de admisión</b>	Turbo
<b>Configuración de cilindros</b>	L
<b>Número de cilindros</b>	4
<b>Válvulas por cilindro</b>	4
<b>Relación de compresión</b>	10.5
<b>Distribución</b>	DOHC
<b>Diámetro (mm)</b>	77
<b>Carrera (mm)</b>	85.8
<b>Potencia máxima (CV)</b>	136
<b>Régimen de potencia máxima (rpm)</b>	4400
<b>Régimen de par máximo (rpm)</b>	1350-4300
<b>Potencia neta máxima (kW)</b>	-
<b>Octanaje</b>	95.
<b>Sistema de alimentación</b>	Spray directo

## motor (continuación)

<b>Material de culata</b>	Aleación de aluminio
<b>Material de bloque motor</b>	Aleación de aluminio
<b>Tecnologías específicas del motor</b>	Double VANOS/Valvetronic

## Pantalla/Sistema

<b>Pantalla a color de control central</b>	•
<b>Bluetooth/Teléfono integrado</b>	○
<b>Reproductor de CD/DVD</b>	• CD de un solo disco

## Cuerpo

<b>Longitud (mm)</b>	4324
<b>Anchura (mm)</b>	1765
<b>Altura (mm)</b>	1458
<b>Distancia entre ejes (mm)</b>	2690
<b>Vía delantera (mm)</b>	1535
<b>Vía trasera (mm)</b>	1569
<b>Tipo de apertura de puertas</b>	-
<b>Número de puertas</b>	5
<b>Número de plazas</b>	5
<b>Capacidad del depósito (L)</b>	52
<b>Volumen del tronco (L)</b>	-
<b>Coefficiente aerodinámico (Cx)</b>	-

## Caja de cambios

<b>Abreviatura</b>	8 velocidades
<b>Número de marchas</b>	8
<b>Tipo de transmisión</b>	Transmisión automática con modo manual (AT)

## Dirección del chasis

<b>Tipo de tracción</b>	Motor delantero, tracción trasera (FR)
<b>Tipo de suspensión delantera</b>	Suspensión independiente Macpherson de doble bola
<b>Tipo de suspensión trasera</b>	Suspensión independiente multibrazo

## Dirección del chasis (continuación)

<b>Tipo de dirección asistida</b>	Asistencia eléctrica
<b>Estructura corporal</b>	Tipo de carga

## Configuración del asiento

<b>Material de los asientos</b>	•Tela;○Cuero genuino
<b>Ajuste del asiento principal</b>	• Ajuste hacia adelante y hacia atrás; • Ajuste del respaldo; • Ajuste de altura (2 a);○ Ajuste de altura (4 a)
<b>Método de ajuste del coasiento</b>	• Ajuste delantero y trasero; • Ajuste del respaldo
<b>Ajuste eléctrico del asiento del conductor y del pasajero.</b>	Principal ○/Secundario ○
<b>Funciones del asiento delantero</b>	○ Calentamiento (USD 515)
<b>Función de memoria del asiento eléctrico</b>	○
<b>Botones ajustables en la parte trasera del asiento del pasajero delantero</b>	-
<b>Asiento trasero plegable</b>	• Proporción hacia abajo
<b>Apoyabrazos central delantero/trasero</b>	Antes •/después-
<b>Portavasos trasero</b>	-
<b>Asientos de estilo deportivo</b>	○

## Seguridad activa

<b>Sistema antibloqueo de frenos (ABS)</b>	•
<b>Distribución electrónica de frenado (EBD/CBC)</b>	•
<b>Sistema de asistencia a la frenada (EBA/BAS/BA)</b>	•
<b>Sistema de control de tracción (ASR/TCS/TRC)</b>	•
<b>Control electrónico de estabilidad (ESC/ESP/DSC)</b>	•
<b>Sistema de monitorización de presión de neumáticos (TPMS)</b>	•

## Seguridad activa (continuación)

<b>Recordatorio de cinturón de seguridad</b>	•
<b>Anclajes ISOFIX para sillas infantiles</b>	•
<b>Sistema de aviso de cambio involuntario de carril (LDWS)</b>	○
<b>Frenado autónomo de emergencia (AEB)</b>	-
<b>Detector de fatiga del conductor</b>	-

## Aire acondicionado/refrigerador

<b>Método de control de temperatura del aire acondicionado</b>	• Aire acondicionado manual; ○ Aire acondicionado automático
<b>Climatización independiente trasera</b>	-
<b>Ventilaciones de aire del asiento trasero</b>	○
<b>Control de zona de temperatura</b>	○
<b>Purificador de aire para coche</b>	-
<b>Filtro PM2.5 para el habitáculo</b>	-

## Seguridad pasiva

<b>Bolsa de aire del conductor y del pasajero</b>	Principal •/Vice •
<b>Airbags laterales delanteros y traseros</b>	Antes •/después-
<b>Airbags de cabeza delanteros y traseros (airbags de cortina)</b>	Antes •/después •
<b>Neumáticos run-flat</b>	•

## Freno de rueda

<b>Tipo de frenos delanteros</b>	Tipo de disco de ventilación
<b>Tipo de frenos traseros</b>	Tipo de disco
<b>Tipo de freno de estacionamiento</b>	Freno de mano
<b>Tamaño de neumáticos delanteros</b>	205/55 R16

## Freno de rueda (continuación)

<b>Tamaño de neumáticos traseros</b>	205/55 R16
<b>Tamaño de la rueda de repuesto</b>	Ninguno

## Audio/Iluminación interior

<b>Número de hablantes</b>	• 6-7 altavoces
<b>Iluminación ambiental interior</b>	•

## Funciones de conducción

<b>Pantalla de información de tráfico de navegación</b>	-
<b>Asistente de carril</b>	-
<b>Sistema de asistencia para mantenerse en el carril</b>	-
<b>Sistema de control de crucero</b>	<input type="radio"/> Control de crucero
<b>Sistema de navegación por satélite</b>	<input type="radio"/>
<b>Asistencia de estacionamiento</b>	-

## Iluminación exterior

<b>Fuente de luz de cruce</b>	• Halógeno; <input type="radio"/> xenón
<b>Fuente de luz de carretera</b>	• Halógeno; <input type="radio"/> xenón
<b>Luces diurnas LED</b>	<input type="radio"/>
<b>Luces altas y bajas adaptativas</b>	-
<b>Faros automáticos</b>	•
<b>Luces antiniebla delanteras</b>	•
<b>Faros delanteros regulables en altura</b>	<input type="radio"/>
<b>Retardo de apagado de los faros</b>	-
<b>Encender las luces delanteras</b>	<input type="radio"/>
<b>Dispositivo de limpieza de faros</b>	<input type="radio"/>

## Espejos exteriores

## Espejos exteriores (continuación)

<b>Función del espejo exterior</b>	<ul style="list-style-type: none"><li>• Ajuste eléctrico; ○ Memoria del espejo retrovisor; • Calefacción del espejo retrovisor; ○ antideslumbrante automático</li></ul>
------------------------------------	---

## Apariencia/antirrobo

<b>Material de la llanta</b>	<ul style="list-style-type: none"><li>• Aleación de aluminio</li></ul>
<b>Baúl eléctrico</b>	-
<b>inmovilizador electrónico del motor</b>	<ul style="list-style-type: none"><li>•</li></ul>
<b>Sistema de cierre centralizado en el coche</b>	<ul style="list-style-type: none"><li>•</li></ul>
<b>Tipo de clave</b>	<ul style="list-style-type: none"><li>• Llave de control remoto</li></ul>
<b>Sistema de arranque sin llave</b>	<ul style="list-style-type: none"><li>•</li></ul>
<b>Función de entrada sin llave</b>	○

## Tragaluz/Vidrio

<b>Tipo de techo solar</b>	<ul style="list-style-type: none"><li>• Techo corredizo eléctrico</li></ul>
<b>Elevalunas eléctricos delanteros y traseros</b>	Antes •/después •
<b>Función anti-pinzamiento de ventana</b>	<ul style="list-style-type: none"><li>•</li></ul>
<b>Espejo de maquillaje para coche</b>	<ul style="list-style-type: none"><li>•</li></ul>
<b>Limpiaparabrisas trasero</b>	<ul style="list-style-type: none"><li>•</li></ul>
<b>Función de limpiaparabrisas con sensor de lluvia</b>	<ul style="list-style-type: none"><li>•</li></ul>

## Color interior y exterior

<b>Color exterior</b>	Snow Mountain White: # FAFafa; Midnight Blue: # 05526E; Mineral White: # E7E7E7; Valencia Orange: # FF660E; Gem Green: #242224; Glacier Silver: # 949A9C; Negro: #000000; Mineral Grey: # 949A9C; Deep Sea Blue: #263756; Etoazul: #143594
<b>Color interior</b>	Negro: #000000; negro/gris tinta: #000000/#969696; negro/blanco perla: #000000/# EBDEEB

## Volante/espejo interior

<b>Material del volante</b>	<ul style="list-style-type: none"><li>• Corteza</li></ul>
-----------------------------	---

## Volante/espejo interior (continuación)

<b>Ajuste de la posición del volante</b>	• Ajuste manual hacia arriba y hacia abajo
<b>Volante multifunción</b>	•
<b>Volante calefactado</b>	-
<b>Memoria del volante</b>	-
<b>Pantalla de visualización de la computadora de viaje</b>	•
<b>Panel de instrumentos LCD completo</b>	-
<b>Función del espejo retrovisor interior</b>	○ Antideslumbrante automático (USD 265)

## Configuración inteligente

<b>Servicios de coche conectado</b>	-
<b>Actualizaciones OTA</b>	-

## Control de conducción

<b>Estacionamiento automático</b>	-
<b>Tecnología de arranque y parada del motor</b>	•

## Hardware de conducción

<b>Radar de estacionamiento delantero/trasero</b>	Antes-/después •
<b>Sistema de cámaras de asistencia a la conducción</b>	○ Imagen de marcha atrás

## Carga en el coche

<b>Puerto multimedia/de carga</b>	•AUX
-----------------------------------	------

"●" = Equipamiento de serie

"-" = No disponible

"○" = Equipamiento opcional.

Nota: Estos son vehículos del mercado chino. La cobertura de garantía no está disponible fuera de China.