

Rapport de Détail du Véhicule

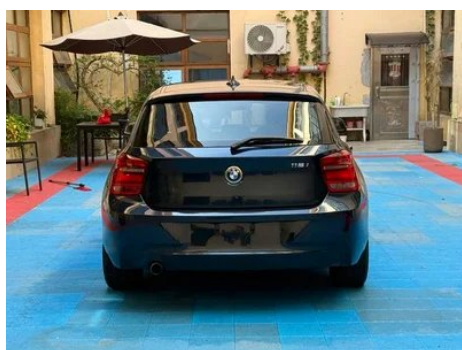
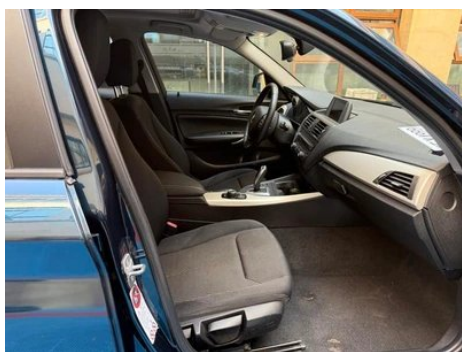
BMW 1 Series (Imported) 2013 Mise à jour 116i Leader

Informations de Base

Marque	BMW
Kilométrage	125,000 km
Couleur	Vert
Première immatriculation	2014-03-01
Nombre de transferts	0

Images du Véhicule





État du Véhicule

1. Face intérieure du montant B gauche, Rayure, Creux (Non causé par un accident). 2. Face intérieure du montant B droit, Rayure, Creux (Non causé par un accident). 3. Panneau arrière, Déformation (Non causé par un accident). 4. Aile arrière droite, Réparation par pulvérisation de peinture, Réparation de tôlerie.

Informations de Configuration

Informations sur le modèle

Nom du modèle	Série 1 (importation) 2013 Leading Type 116i
Date de lancement	2013.05

Paramètres de base

Catégorie du véhicule	Voiture compacte
Type d'énergie	Essence

Paramètres de base (suite)

Puissance maximale (kW)	100
Couple maximal (N·m)	220
Transmission	8 bras auto-intégré
Type de carrosserie	Hayon
Moteur	1.6T 136 chevaux L4
Dimensions (L×I×H) (mm)	4324*1765*1458
Accélération 0-100 km/h (s)	8.7
Vitesse maximale (km/h)	210
Poids à vide (kg)	1475
Poids total autorisé en charge (kg)	-
Consommation mixte NEDC (L/100 km)	6.3

moteur

Référence moteur	N13B16A
Cylindrée (mL)	1598
Cylindrée (L)	1.6
Type d'admission	Turbo
Configuration des cylindres	L
Nombre de cylindres	4
Soupapes par cylindre	4
Taux de compression	10.5
Distribution	DOHC
Alésage (mm)	77
Course (mm)	85.8
Puissance maximale (ch)	136
Régime de puissance maxi (tr/min)	4400
Régime de couple maxi (tr/min)	1350-4300
Puissance nette maximale (kW)	-
Indice d'octane	Numéro 95
Système d'alimentation	Pulvérisation directe

moteur (suite)

Matériau de culasse	Alliage d'aluminium
Matériau de bloc-moteur	Alliage d'aluminium
Technologies spécifiques aux moteurs	Double VANOS/Valvetronic

Écran/Système

Écran couleur de contrôle central	•
Bluetooth/Téléphone embarqué	○
Lecteur CD/DVD embarqué	• CD à disque unique

Corps

Longueur (mm)	4324
Largeur (mm)	1765
Hauteur (mm)	1458
Empattement (mm)	2690
Voie avant (mm)	1535
Voie arrière (mm)	1569
Type d'ouverture des portes	-
Nombre de portes	5
Nombre de places	5
Capacité du réservoir (L)	52
Volume du coffre (L)	-
Coefficient de traînée (Cx)	-

Boîte de vitesse

Abréviation	8 bras auto-intégré
Nombre de rapports	8
Type de transmission	Transmission automatique avec mode manuel (AT)

Direction du châssis

Type de transmission	Moteur avant, propulsion arrière (FR)
Type de suspension avant	Double Ball Festival, suspension indépendante McPherson
Type de suspension arrière	Suspension indépendante multi-bras
Type de direction assistée	Aide électrique

Direction du châssis (suite)

Structure du corps	Chargé
--------------------	--------

Configuration des sièges

Matériau des sièges	• Tissu; ○ Cuir véritable
Réglage du siège principal	• Ajustement avant et arrière; • Ajustement du dossier; • Ajustement haut et bas (2 direction);○ Ajustement haut et bas (4 direction)
Méthode de réglage du siège arrière	• Ajustement avant et arrière; • Réglage du dossier
Réglage électrique du siège conducteur et du siège passager	Principal ○/Secondaire ○
Fonctions des sièges avant	○ Chauffage (USD 515)
Fonction mémoire du siège électrique	○
Boutons de réglage arrière du siège passager avant	-
Banquette arrière rabattable	• La proportion est abaissée
Accoudoir central avant/arrière	Avant •/arrière-
Porte-gobelet arrière	-
Sièges de style sportif	○

Sécurité active

Système antiblocage des roues (ABS)	•
Répartiteur électronique de freinage (EBD/CBC)	•
Système d'assistance au freinage (EBA/BAS/BA)	•
Système antipatinage (ASR/TCS/TRC)	•
Contrôle électronique de stabilité (ESC/ESP/DSC)	•
Système de surveillance de la pression des pneus (TPMS)	•
Avertisseur de ceinture de sécurité	•

Sécurité active (suite)

Fixations ISOFIX pour siège enfant	•
Système d'avertissement de franchissement de ligne (LDWS)	○
Système de freinage d'urgence autonome (AEB)	-
Détection de fatigue du conducteur	-

Climatisation/réfrigérateur

Méthode de contrôle de la température de la climatisation	• Climatisation manuelle; ○ Climatisation automatique
Climatisation indépendante arrière	-
Bouches d'aération des sièges arrière	○
Contrôle de zone de température	○
Purificateur d'air pour voiture	-
Filtre PM2.5 d'habitacle	-

Sécurité passive

Airbag conducteur/passager	Principal •/Vice •
Airbags latéraux avant/arrière	Avant •/arrière-
Airbags de tête avant/arrière (airbags rideaux)	• Avant/arrière •
Pneus run-flat	•

Frein de roue

Type de freins avant	Ventilation à disque
Type de freins arrière	Type de disque
Type de frein de stationnement	Frein à main
Dimensions des pneus avant	205/55 R16
Dimensions des pneus arrière	205/55 R16
Dimensions de la roue de secours	Aucun

Audio/Éclairage intérieur

Nombre de locuteurs	• 6-7 klaxon
Éclairage d'ambiance intérieur	•

Fonctions de conduite

Affichage des informations de trafic de navigation	-
Assistance de voie	-
Système d'assistance au maintien de la voie	-
Système de régulateur de vitesse	○ Croisière à vitesse fixe
Système de navigation par satellite	○
Assistance au stationnement	-

Éclairage extérieur

Source de lumière de croisement	• Halogène; ○ Xenon
Source lumineuse de feux de route	• Halogène; ○ Xenon
Feux de jour à LED	○
Feux de route et de croisement adaptatifs	-
Phares automatiques	•
Feux de brouillard avant	•
Phares réglables en hauteur	○
Délai d'extinction des phares	-
Allumer les phares	○
Dispositif de nettoyage des phares	○

Rétroviseurs extérieurs

Fonction rétroviseur extérieur	• Réglage électrique; ○ Mémoire du rétroviseur; • Chauffage du rétroviseur; ○ Anti-éblouissement automatique
---------------------------------------	--

Apparence/antivol

Matériau de la jante	• Alliage d'aluminium
Coffre électrique	-

Apparence/antivol (suite)

Antidémarrage électronique du moteur	•
Système de verrouillage centralisé dans la voiture	•
Type de clé	• Clé de télécommande
Système de démarrage sans clé	•
Fonction d'entrée sans clé	○

Puits de lumière/Verre

Type de toit ouvrant	• Toit ouvrant électrique
Vitres électriques avant/arrière	• Avant/arrière •
Fonction anti-pincement de fenêtre	•
Miroir de maquillage pour voiture	•
Essuie-glace arrière	•
Fonction d'essuie-glace avec capteur de pluie	•

Couleur intérieure et extérieure

Couleur extérieure	Snow Mountain White: # FAFafa; Midnight Blue: # 05526E; Mineral White: # E7E7E7; Valence Orange: # FF660E; Gem Green: # 242224; Glacier Silver: # 949A9C; Black: #000000; Mineral Grey: # 949A9C; Deep Sea Blue: #263756; Estor Blue: #143594
Couleur intérieure	Noir: #000000; noir/encre gris: #000000/#96969696; noir/perle blanc: #000000/# EBDEEB

Volant/rétroviseur intérieur

Matériau du volant	• Cortex
Réglage de la position du volant	• Ajustement manuel de haut en bas
Volant multifonction	•
Volant chauffant	-
Mémoire du volant	-
Écran d'affichage de l'ordinateur de bord	•
Tableau de bord LCD complet	-

Volant/rétroviseur intérieur (suite)

Fonction rétroviseur intérieur	○ Anti-éblouissement automatique (USD 265)
---------------------------------------	--

Configuration intelligente

Services de voiture connectée	-
Mises à jour OTA	-

Contrôle de la conduite

Stationnement automatique	-
Technologie de démarrage et d'arrêt du moteur	•

Matériel de conduite

Radar de stationnement avant/arrière	Avant-/Après •
Système de caméras d'aide à la conduite	○ Image inversée

Recharge en voiture

Port multimédia/de chargement	•AUX
--------------------------------------	------

"●" = Équipement de série

"_" = Non disponible

"○" = Équipement en option.

Remarque : Il s'agit de véhicules du marché chinois. La couverture de garantie n'est pas disponible en dehors de la Chine.