

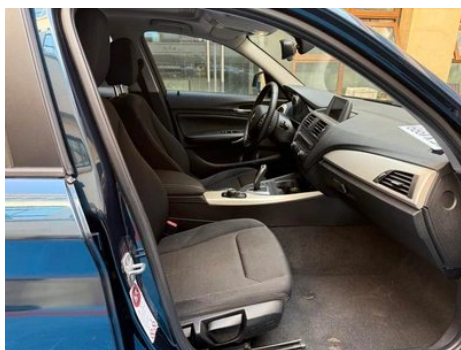
# Отчет о Деталях Автомобиля

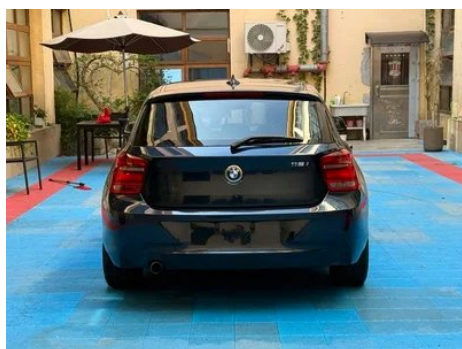
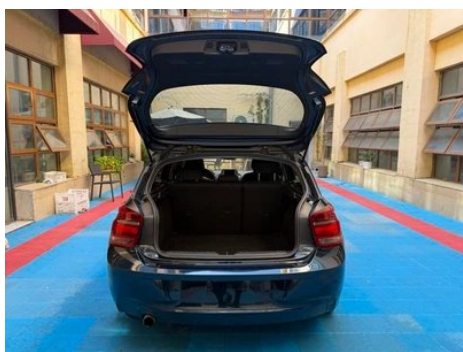
BMW 1 Series (Imported) 2013 Модификация  
116i Лидирующий

## Основная Информация

Марка	BMW
Пробег	125,000 km
Цвет	Зелёный
Первая регистрация	2014-03-01
Количество передач	0

## Изображения Автомобиля





## Состояние Автомобиля

1. Внутренняя сторона левой стойки В, Царапина, Впадина (Не связано с аварией).
2. Внутренняя сторона правой стойки В, Царапина, Впадина (Не связано с аварией).
3. Задник, Деформация (Не связано с аварией).
4. Правый задний крыло, Ремонт с помощью краски-спрея, Ремонт листового металла.

## Информация о Конфигурации

### Информация о модели

<b>Наименование модели</b>	1 серия (импорт) 2013 модель перепрофилирована 116i ведущая модель
<b>Дата выпуска</b>	2013.05

### Основные параметры

<b>Класс автомобиля</b>	Компактный автомобиль
<b>Тип энергии</b>	Бензин
<b>Максимальная мощность (кВт)</b>	100
<b>Максимальный крутящий момент (Н·м)</b>	220
<b>Трансмиссия</b>	8 ручных передач
<b>Тип кузова</b>	Хэтчбек

## Основные параметры (продолжение)

<b>Двигатель</b>	1.6T 136 л.с. L4
<b>Габариты (Д×Ш×В) (мм)</b>	4324*1765*1458
<b>Разгон 0-100 км/ч (с)</b>	8.7
<b>Максимальная скорость (км/ч)</b>	210
<b>Снаряженная масса (кг)</b>	1475
<b>Полная масса (кг)</b>	-
<b>Расход топлива по циклу NEDC (л/100км)</b>	6.3

### двигатель

<b>Модель двигателя</b>	N13B16A
<b>Рабочий объем (мл)</b>	1598
<b>Рабочий объем (л)</b>	1.6
<b>Тип впуска</b>	Турбонаддув
<b>Компоновка цилиндров</b>	L
<b>Количество цилиндров</b>	4
<b>Клапанов на цилиндр</b>	4
<b>Степень сжатия</b>	10.5
<b>Газораспределительный механизм</b>	DOHC
<b>Диаметр цилиндра (мм)</b>	77
<b>Ход поршня (мм)</b>	85.8
<b>Максимальная мощность (л.с.)</b>	136
<b>Обороты максимальной мощности (об/мин)</b>	4400
<b>Обороты максимального крутящего момента (об/мин)</b>	1350-4300
<b>Максимальная полезная мощность (кВт)</b>	-
<b>Октановое число</b>	Номер 95
<b>Система подачи топлива</b>	Прямой впрыск
<b>Материал головки блока цилиндров</b>	Алюминиевый сплав
<b>Материал блока цилиндров</b>	Алюминиевый сплав

## двигатель (продолжение)

Технологии, специфичные для двигателей	Double VANOS/Valvetronic
--	--------------------------

## Экран/Система

Центральный экран управления цветной	•
Bluetooth/Автомобильный телефон	○
CD/DVD-проигрыватель	• CD на одном диске

## Тело

Длина (мм)	4324
Ширина (мм)	1765
Высота (мм)	1458
Колесная база (мм)	2690
Передняя колея (мм)	1535
Задняя колея (мм)	1569
Тип открывания дверей	-
Количество дверей	5
Количество мест	5
Объем топливного бака (л)	52
Объем багажника (л)	-
Коэффициент аэродинамического сопротивления (Cd)	-

## Коробка передач

Аббревиатура	8 ручных передач
Количество передач	8
Тип трансмиссии	Автоматическая коробка передач с ручным режимом (AT)

## Рулевое управление шасси

Тип привода	Переднемоторный, заднеприводный (FR)
Тип передней подвески	Двухшальная независимая подвеска McPherson
Тип задней подвески	Множатная независимая подвеска
Тип усилителя руля	Электрический усилитель
Строение тела	Несущая

## Конфигурация сидений

<b>Материал сидений</b>	• Ткань; ○ Натуральная кожа
<b>Регулировка основного сиденья</b>	• Регулировка вперед и назад; • регулировка спинки; • регулировка высоты (2 стороны); ○ регулировка высоты (4 стороны)
<b>Метод регулировки совместного сиденья</b>	• Регулировка вперед и назад; • регулировка спинки
<b>Электрорегулировка сиденья водителя и пассажира</b>	Главный ○/Вспомогательный ○
<b>Функции передних сидений</b>	○ Нагрев (USD 515)
<b>Функция памяти электрических сидений</b>	○
<b>Кнопки регулировки заднего сиденья переднего пассажира</b>	-
<b>Заднее сиденье складное</b>	• Пропорциональное опускание
<b>Передний/задний центральный подлокотник</b>	До •/после-
<b>Задний подстаканник</b>	-
<b>Сиденья спортивного типа</b>	○

## Активная безопасность

<b>Антиблокировочная система (ABS)</b>	•
<b>Электронное распределение тормозных усилий (EBD/CBC)</b>	•
<b>Система экстренного торможения (EBA/BAS/BA)</b>	•
<b>Система контроля тяги (ASR/TCS/TRC)</b>	•
<b>Система курсовой устойчивости (ESC/ESP/DSC)</b>	•
<b>Система контроля давления в шинах (TPMS)</b>	•

## Активная безопасность (продолжение)

Система напоминания о ремне безопасности	•
Крепления ISOFIX для детских кресел	•
Система предупреждения о съезде с полосы (LDWS)	○
Система автономного экстренного торможения (АЕВ)	-
Система обнаружения усталости водителя	-

## Кондиционер/холодильник

Метод регулирования температуры в системе кондиционирования воздуха	• Ручной кондиционер; ○ автоматический кондиционер
Независимая система климат-контроля для задних пассажиров	-
Вентиляционные отверстия на задних сиденьях	○
Контроль температурной зоны	○
Автомобильный очиститель воздуха	-
Салонный фильтр PM2.5	-

## Пассивная безопасность

Подушка безопасности водителя/пассажира	Мастер •/Заместитель •
Передние/задние боковые подушки безопасности	До •/после-
Подушки безопасности для защиты головы спереди/сзади (шторки безопасности)	До •/после •
Шины Run-Flat	•

## Колесный тормоз

Тип передних тормозов	Вентиляционный диск
Тип задних тормозов	Дисковый
Тип стояночного тормоза	Ручной тормоз

## Колесный тормоз (продолжение)

Размер передних шин	205/55 R16
Размер задних шин	205/55 R16
Размер запасного колеса	Нет.

## Аудио/Внутреннее освещение

Количество говорящих	• 6-7 рогов
Внутреннее окружающее освещение	•

## Функции вождения

Навигационный дисплей дорожной информации	-
Помощь в удержании полосы движения	-
Система помощи при движении по полосе	-
Система круиз-контроля	<input type="radio"/> Круиз с фиксированной скоростью
Спутниковая навигационная система	<input type="radio"/>
Помощь при парковке	-

## Внешнее освещение

Источник света ближнего света	• Галоген; <input type="radio"/> ксенон
Источник света дальнего света	• Галоген; <input type="radio"/> ксенон
Светодиодные дневные ходовые огни	<input type="radio"/>
Адаптивный дальний и ближний свет	-
Автоматические фары	•
Передние противотуманные фары	•
Регулируемые по высоте фары	<input type="radio"/>
Задержка выключения фар	-
Поворот фар	<input type="radio"/>
Устройство для очистки фар	<input type="radio"/>

## Внешние зеркала

## Внешние зеркала (продолжение)

<b>Функция внешнего зеркала</b>	<ul style="list-style-type: none"><li>• Электрическая регулировка; ○ Память зеркала заднего вида; • Нагревание зеркала заднего вида; ○ Автоматическая антибликовая</li></ul>
---------------------------------	--

## Внешний вид/противоугонное

<b>Материал обода</b>	<ul style="list-style-type: none"><li>• Алюминиевый сплав</li></ul>
<b>Электрический багажник</b>	-
<b>Электронный иммобилайзер двигателя</b>	<ul style="list-style-type: none"><li>•</li></ul>
<b>Центральный замок в автомобиле</b>	<ul style="list-style-type: none"><li>•</li></ul>
<b>Тип ключа</b>	<ul style="list-style-type: none"><li>• Ключ дистанционного управления</li></ul>
<b>Система бесключевого запуска</b>	<ul style="list-style-type: none"><li>•</li></ul>
<b>Функция бесключевого доступа</b>	○

## Мансардное окно/стекло

<b>Тип люка</b>	<ul style="list-style-type: none"><li>• Электрический люк</li></ul>
<b>Передние/задние электрические стеклоподъемники</b>	До •/после •
<b>Функция защиты от заземления окон</b>	<ul style="list-style-type: none"><li>•</li></ul>
<b>Автомобильное зеркало для макияжа</b>	<ul style="list-style-type: none"><li>•</li></ul>
<b>Задний дворник</b>	<ul style="list-style-type: none"><li>•</li></ul>
<b>Функция стеклоочистителя с датчиком дождя</b>	<ul style="list-style-type: none"><li>•</li></ul>

## Цвет интерьера и экстерьера

<b>Цвет кузова</b>	Снежный белый: # FAFafa; Полуночный синий: # 05526E; Рудный белый: # E7E7E7; Валенсия оранжевый: # FF660E; Драгоценный синий: #242224; Ледниковый серебро: # 949A9C; Черный: #000000; Рудный серый: # 949A9C; Глубоководный синий: #263756; Etol.
<b>Цвет салона</b>	Черный: #000000; Черный/Темно-серый: #000000/#969696; Черный/жемчужный белый: #000000/# EBDEEB

## Рулевое колесо/внутреннее зеркало

Материал рулевого колеса	• Кора
Регулировка положения рулевого колеса	• Ручная регулировка вверх и вниз
Многофункциональное рулевое колесо	•
Подогрев рулевого колеса	-
Память рулевого колеса	-
Экран дисплея маршрутного компьютера	•
Полностью ЖК-панель приборов	-
Функция внутреннего зеркала заднего вида	<input type="radio"/> Автоматическое <input type="radio"/> Противоослепительное (USD 265)

## Интеллектуальная конфигурация

Сервисы подключенного автомобиля	-
Обновления по воздуху (ОТА)	-

## Контроль вождения

Автоматическая парковка	-
Технология запуска и остановки двигателя	•

## Приводное оборудование

Передний/задний парковочный радар	Передний/задний •
Система видеопомощи при вождении	<input type="radio"/> Изображение заднего хода

## Зарядка в автомобиле

Мультимедийный/зарядный порт	•AUX
------------------------------	------

---

"●" = Стандартное оборудование

"□" = Недоступно

"○" = Опциональное оборудование.

Примечание: Это автомобили для китайского рынка.  
Гарантийное покрытие недоступно за пределами Китая.