

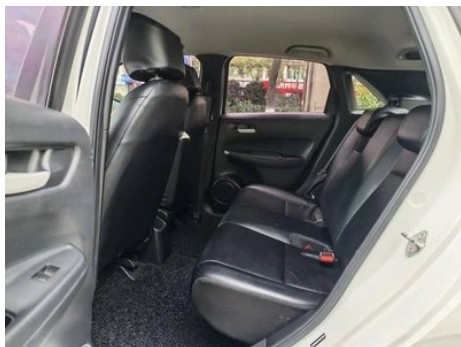
# Informe de Detalles del Vehículo

Fit 2023 1.5L CVT Edición Tide Enjoy

## Información Básica

Marca	<b>Honda</b>
Kilometraje	<b>38,000 km</b>
Color	<b>Blanco</b>
Primera matriculación	<b>2023-02-01</b>
Número de transferencias	<b>1</b>

## Imágenes del Vehículo





## Condición del Vehículo

1. Aleta trasera derecha, Reparación de pintura.

## Información de Configuración

### Información del modelo

<b>Nombre del modelo</b>	Fit 2023, 1.5L CVT, versión Chao Xiang
<b>Fecha de lanzamiento</b>	2023.04

### Parámetros básicos

<b>Categoría del vehículo</b>	Coche pequeño
<b>Tipo de energía</b>	Gasolina
<b>Potencia máxima (kW)</b>	91
<b>Par máximo (N·m)</b>	145
<b>Transmisión</b>	CVT continuamente variable
<b>Tipo de carrocería</b>	Hatchback
<b>Motor</b>	1.5L 124 caballos de fuerza L4
<b>Dimensiones (LxAxA) (mm)</b>	4109*1694*1537
<b>Aceleración 0-100 km/h (s)</b>	-
<b>Velocidad máxima (km/h)</b>	188
<b>Peso en vacío (kg)</b>	1108
<b>Peso máximo autorizado (kg)</b>	1610
<b>Consumo combinado WLTP (L/100 km)</b>	5.57

### motor

<b>Modelo de motor</b>	L15CC
<b>Cilindrada (mL)</b>	1498
<b>Cilindrada (L)</b>	1.5
<b>Tipo de admisión</b>	Inhala natural
<b>Configuración de cilindros</b>	L

## motor (continuación)

<b>Número de cilindros</b>	4
<b>Válvulas por cilindro</b>	4
<b>Relación de compresión</b>	11.5
<b>Distribución</b>	DOHC
<b>Potencia máxima (CV)</b>	124
<b>Régimen de potencia máxima (rpm)</b>	6600
<b>Régimen de par máximo (rpm)</b>	4700
<b>Potencia neta máxima (kW)</b>	91
<b>Octanaje</b>	92.
<b>Sistema de alimentación</b>	Spray directo
<b>Material de culata</b>	Aleación de aluminio
<b>Material de bloque motor</b>	Aleación de aluminio
<b>Disposición del motor</b>	Horizontal
<b>Tecnologías específicas del motor</b>	i-VTEC

## Pantalla/Sistema

<b>Bluetooth/Teléfono integrado</b>	-
-------------------------------------	---

## Cuerpo

<b>Longitud (mm)</b>	4109
<b>Anchura (mm)</b>	1694
<b>Altura (mm)</b>	1537
<b>Distancia entre ejes (mm)</b>	2530
<b>Vía delantera (mm)</b>	1485
<b>Vía trasera (mm)</b>	1473
<b>Tipo de apertura de puertas</b>	Puerta batiente
<b>Número de puertas</b>	5
<b>Número de plazas</b>	5
<b>Capacidad del depósito (L)</b>	40
<b>Volumen del tronco (L)</b>	-
<b>Coefficiente aerodinámico (Cx)</b>	-

## Cuerpo (continuación)

Ángulo de ataque (°)	16
Ángulo de salida (°)	27
Radio de giro mínimo (m)	4.9

## Caja de cambios

Abreviatura	CVT continuamente variable
Número de marchas	Velocidad continuamente variable
Tipo de transmisión	Transmisión variable continua (CVT)

## Dirección del chasis

Tipo de tracción	Motor delantero, tracción delantera (FF)
Tipo de suspensión delantera	Suspensión independiente MacPherson
Tipo de suspensión trasera	Suspensión no independiente de barra de torsión
Tipo de dirección asistida	Asistencia eléctrica
Estructura corporal	Tipo de carga

## Configuración del asiento

Material de los asientos	<ul style="list-style-type: none"><li>• Tejido</li></ul>
Ajuste del asiento principal	<ul style="list-style-type: none"><li>• Ajuste delantero y trasero;</li><li>• Ajuste del respaldo;</li><li>• Ajuste de altura (2-dirección)</li></ul>
Método de ajuste del coasiento	<ul style="list-style-type: none"><li>• Ajuste delantero y trasero;</li><li>• Ajuste del respaldo</li></ul>
Ajuste eléctrico del asiento del conductor y del pasajero.	-
Botones ajustables en la parte trasera del asiento del pasajero delantero	-
Asiento trasero plegable	<ul style="list-style-type: none"><li>• Todo abajo</li></ul>
Apoyabrazos central delantero/trasero	-
Portavasos trasero	<ul style="list-style-type: none"><li>•</li></ul>

## Seguridad activa

Sistema antibloqueo de frenos (ABS)	<ul style="list-style-type: none"><li>•</li></ul>
Distribución electrónica de frenado (EBD/CBC)	<ul style="list-style-type: none"><li>•</li></ul>
Sistema de asistencia a la frenada (EBA/BAS/BA)	<ul style="list-style-type: none"><li>•</li></ul>

## Seguridad activa (continuación)

<b>Sistema de control de tracción (ASR/TCS/TRC)</b>	•
<b>Control electrónico de estabilidad (ESC/ESP/DSC)</b>	•
<b>Sistema de monitorización de presión de neumáticos (TPMS)</b>	• Alarma de presión de neumáticos
<b>Recordatorio de cinturón de seguridad</b>	• Primera fila
<b>Anclajes ISOFIX para sillas infantiles</b>	•
<b>Sistema de aviso de cambio involuntario de carril (LDWS)</b>	-
<b>Frenado autónomo de emergencia (AEB)</b>	-
<b>Detector de fatiga del conductor</b>	-

## Aire acondicionado/refrigerador

<b>Método de control de temperatura del aire acondicionado</b>	• Aire acondicionado manual
<b>Climatización independiente trasera</b>	-
<b>Ventilaciones de aire del asiento trasero</b>	-
<b>Control de zona de temperatura</b>	-
<b>Purificador de aire para coche</b>	-
<b>Filtro PM2.5 para el habitáculo</b>	•

## Seguridad pasiva

<b>Bolsa de aire del conductor y del pasajero</b>	Principal •/Vice •
<b>Airbags laterales delanteros y traseros</b>	Antes •/después-
<b>Airbags de cabeza delanteros y traseros (airbags de cortina)</b>	-

## Freno de rueda

<b>Tipo de frenos delanteros</b>	Tipo de disco de ventilación
----------------------------------	------------------------------

## Freno de rueda (continuación)

<b>Tipo de frenos traseros</b>	Tambor
<b>Tipo de freno de estacionamiento</b>	Freno de mano
<b>Tamaño de neumáticos delanteros</b>	185/60 R15
<b>Tamaño de neumáticos traseros</b>	185/60 R15
<b>Tamaño de la rueda de repuesto</b>	No tamaño completo

## Audio/Iluminación interior

<b>Número de hablantes</b>	• 2 altavoces
----------------------------	---------------

## Funciones de conducción

<b>Pantalla de información de tráfico de navegación</b>	-
<b>Asistente de carril</b>	-
<b>Sistema de asistencia para mantenerse en el carril</b>	-
<b>Sistema de navegación por satélite</b>	-
<b>Asistencia de estacionamiento</b>	-

## Iluminación exterior

<b>Fuente de luz de cruce</b>	• Halógeno
<b>Fuente de luz de carretera</b>	• Halógeno
<b>Luces diurnas LED</b>	-
<b>Luces altas y bajas adaptativas</b>	-
<b>Faros automáticos</b>	-
<b>Faros delanteros regulables en altura</b>	•
<b>Retardo de apagado de los faros</b>	•

## Espejos exteriores

<b>Función del espejo exterior</b>	• Ajuste eléctrico
------------------------------------	--------------------

## Apariencia/antirrobo

<b>Material de la llanta</b>	• Acero
<b>Baúl eléctrico</b>	-

## Apariencia/antirrobo (continuación)

<b>inmovilizador electrónico del motor</b>	<ul style="list-style-type: none"><li>•</li></ul>
<b>Sistema de cierre centralizado en el coche</b>	<ul style="list-style-type: none"><li>•</li></ul>
<b>Tipo de clave</b>	<ul style="list-style-type: none"><li>• Llave de control remoto</li></ul>
<b>Sistema de arranque sin llave</b>	<ul style="list-style-type: none"><li>•</li></ul>

## Tragaluz/Vidrio

<b>Elevallas eléctricos delanteros y traseros</b>	Antes •/después •
<b>Función de elevación de ventana con un solo toque</b>	<ul style="list-style-type: none"><li>• Posición de conducción</li></ul>
<b>Función anti-pinzamiento de ventana</b>	<ul style="list-style-type: none"><li>•</li></ul>
<b>Espejo de maquillaje para coche</b>	<ul style="list-style-type: none"><li>• Posición de conducción principal</li></ul>
<b>Limpiaparabrisas trasero</b>	<ul style="list-style-type: none"><li>•</li></ul>

## Color interior y exterior

<b>Color exterior</b>	Estrella y luna blanca: # EFEFEF; azul cielo: # 2B5A7D; blanco de Groenlandia: # EDF2F8
<b>Color interior</b>	Gris/blanco: # C8C8C8/# F5F5F5

## Volante/espejo interior

<b>Material del volante</b>	<ul style="list-style-type: none"><li>• Plástico</li></ul>
<b>Ajuste de la posición del volante</b>	<ul style="list-style-type: none"><li>• Ajuste manual hacia arriba y hacia abajo</li></ul>
<b>Volante multifunción</b>	<ul style="list-style-type: none"><li>•</li></ul>
<b>Volante calefactado</b>	-
<b>Memoria del volante</b>	-
<b>Pantalla de visualización de la computadora de viaje</b>	<ul style="list-style-type: none"><li>• Color</li></ul>
<b>Panel de instrumentos LCD completo</b>	<ul style="list-style-type: none"><li>•</li></ul>
<b>Tamaño del instrumento LCD</b>	<ul style="list-style-type: none"><li>• 7 pulgadas</li></ul>
<b>Función del espejo retrovisor interior</b>	<ul style="list-style-type: none"><li>• Manual antideslumbrante</li></ul>
<b>Cambio de marchas</b>	<ul style="list-style-type: none"><li>• Cambio de manillar mecánico</li></ul>

## Configuración inteligente

## Configuración inteligente (continuación)

<b>Servicios de coche conectado</b>	-
<b>Actualizaciones OTA</b>	-

## Control de conducción

<b>Interruptor de modo de conducción</b>	• Deportes; • Economía
<b>Estacionamiento automático</b>	-
<b>Asistencia de arranque en pendiente</b>	•

## Hardware de conducción

<b>Radar de estacionamiento delantero/trasero</b>	-
---	---

## Carga en el coche

<b>Puerto multimedia/de carga</b>	•USB
<b>Número de puertos USB/ Tipo-C</b>	• 2 en la primera fila

---

"●" = Equipamiento de serie

"\_" = No disponible

"○" = Equipamiento opcional.

Nota: Estos son vehículos del mercado chino. La cobertura de garantía no está disponible fuera de China.