

Rapport de Détail du Véhicule

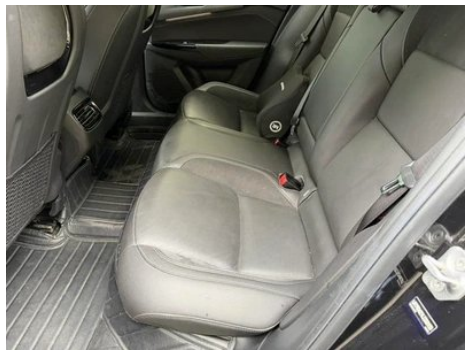
Lynk & Co 03 2021 1.5TD DCT La force Édition Champion

Informations de Base

Marque	LYNK & CO
Kilométrage	25,000 km
Couleur	Noir
Première immatriculation	2021-01-01
Nombre de transferts	0

Images du Véhicule







État du Véhicule

1. Aile arrière droite, Déformation.

Informations de Configuration

Informations sur le modèle

Nom du modèle	Lynk & Co 03 2021 1.5TD DCT La force Édition Champion
Date de lancement	2020.08

Paramètres de base

Catégorie du véhicule	Voiture compacte
Type d'énergie	Essence
Puissance maximale (kW)	132
Couple maximal (N·m)	265
Transmission	Double embrayage à 7 blocs d'humidité
Type de carrosserie	Berline
Moteur	1.5T 180 chevaux L3
Dimensions (L×I×H) (mm)	4657*1840*1472
Accélération 0-100 km/h (s)	7.9
Vitesse maximale (km/h)	205
Poids à vide (kg)	1512
Poids total autorisé en charge (kg)	-
Consommation mixte NEDC (L/100 km)	6.2

moteur

Référence moteur	JLH-3G15TD
Cylindrée (mL)	1477
Cylindrée (L)	1.5
Type d'admission	Turbo
Configuration des cylindres	L
Nombre de cylindres	3
Soupapes par cylindre	4
Distribution	DOHC
Alésage (mm)	82
Course (mm)	93.2
Puissance maximale (ch)	180
Régime de puissance maxi (tr/min)	5500
Régime de couple maxi (tr/min)	1500-4000
Puissance nette maximale (kW)	132
Indice d'octane	Numéro 95
Système d'alimentation	Pulvérisation directe
Matériau de culasse	Alliage d'aluminium
Matériau de bloc-moteur	Alliage d'aluminium
Disposition du moteur	Horizontal

Écran/Système

Écran couleur de contrôle central	• Écran LCD tactile
Taille de l'écran d'infodivertissement	• 10,2 pouces
Bluetooth/Téléphone embarqué	•
Intégration/Mise en miroir de smartphone	• Interconnexion/cartographie d'origine
Système de contrôle de reconnaissance vocale	• Système multimédia; • Navigation; • Téléphone; • Climatisation; • Toit ouvrant

Corps

Longueur (mm)	4657
Largeur (mm)	1840

Corps (suite)

Hauteur (mm)	1472
Empattement (mm)	2730
Voie avant (mm)	1597
Voie arrière (mm)	1597
Garde au sol en charge (mm)	120
Type d'ouverture des portes	Porte battante
Nombre de portes	4
Nombre de places	5
Capacité du réservoir (L)	50
Volume du coffre (L)	414
Coefficient de traînée (Cx)	-
Angle d'attaque (°)	13
Angle de fuite (°)	13
Rayon de braquage minimum (m)	5.7
Garde au sol minimale sans charge (mm)	147

Boîte de vitesse

Abréviation	Double embrayage à 7 blocs d'humidité
Nombre de rapports	7
Type de transmission	Transmission à double embrayage humide (DCT)

Direction du châssis

Type de transmission	Moteur avant, traction avant (FF)
Type de suspension avant	Suspension indépendante MacPherson
Type de suspension arrière	Suspension indépendante multi-bras
Type de direction assistée	Aide électrique
Structure du corps	Chargé

Configuration des sièges

Matériau des sièges	• Cuir véritable; • Matériau en daim
Réglage du siège principal	• Réglage avant et arrière; • Réglage dossier; • Réglage haut et bas (4 direction)

Configuration des sièges (suite)

Méthode de réglage du siège arrière	<ul style="list-style-type: none">• Réglage avant et arrière; • Réglage dossier; • Réglage haut et bas (4 direction)
Réglage électrique du siège conducteur et du siège passager	Principal •/Vice •
Fonctions des sièges avant	<ul style="list-style-type: none">• Chauffage
Fonction mémoire du siège électrique	<ul style="list-style-type: none">• Position de conducteur
Boutons de réglage arrière du siège passager avant	-
Banquette arrière rabattable	<ul style="list-style-type: none">• La proportion est abaissée
Accoudoir central avant/arrière	<ul style="list-style-type: none">• Avant/arrière •
Porte-gobelet arrière	<ul style="list-style-type: none">•
Sièges de style sportif	<ul style="list-style-type: none">•

Sécurité active

Système antiblocage des roues (ABS)	<ul style="list-style-type: none">•
Répartiteur électronique de freinage (EBD/CBC)	<ul style="list-style-type: none">•
Système d'assistance au freinage (EBA/BAS/BA)	<ul style="list-style-type: none">•
Système antipatinage (ASR/TCS/TRC)	<ul style="list-style-type: none">•
Contrôle électronique de stabilité (ESC/ESP/DSC)	<ul style="list-style-type: none">•
Système de surveillance de la pression des pneus (TPMS)	<ul style="list-style-type: none">• Alarme de pression des pneus
Avertisseur de ceinture de sécurité	<ul style="list-style-type: none">• Première rangée
Fixations ISOFIX pour siège enfant	<ul style="list-style-type: none">•
Système d'avertissement de franchissement de ligne (LDWS)	<ul style="list-style-type: none">•
Système de freinage d'urgence autonome (AEB)	<ul style="list-style-type: none">•

Sécurité active (suite)

Détection de fatigue du conducteur	•
Système d'appel d'urgence (eCall)	•

Climatisation/réfrigérateur

Méthode de contrôle de la température de la climatisation	• Climatisation automatique
Climatisation indépendante arrière	-
Bouches d'aération des sièges arrière	•
Contrôle de zone de température	•
Purificateur d'air pour voiture	-
Filtre PM2.5 d'habitacle	•

Sécurité passive

Airbag conducteur/passager	Principal •/Vice •
Airbags latéraux avant/arrière	Avant •/arrière-
Airbags de tête avant/arrière (airbags rideaux)	• Avant/arrière •

Frein de roue

Type de freins avant	Ventilation à disque
Type de freins arrière	Type de disque
Type de frein de stationnement	Voiture de stationnement électronique
Dimensions des pneus avant	225/45 R18
Dimensions des pneus arrière	225/45 R18
Dimensions de la roue de secours	Non pleine taille

Audio/Éclairage intérieur

Nom de marque du haut-parleur	• Infinity Yan Fei Lishi
Nombre de locuteurs	• 10 haut-parleurs
Éclairage d'ambiance intérieur	• Monochrome

Fonctions de conduite

Fonctions de conduite (suite)

Affichage des informations de trafic de navigation	<ul style="list-style-type: none">•
Assistance de voie	<ul style="list-style-type: none">•
Système d'assistance au maintien de la voie	<ul style="list-style-type: none">•
Système de régulateur de vitesse	<ul style="list-style-type: none">• Croisière adaptative à pleine vitesse
Système de navigation par satellite	<ul style="list-style-type: none">•
Alerte de trafic transversal arrière	<ul style="list-style-type: none">•
Reconnaissance des panneaux de signalisation routière	<ul style="list-style-type: none">•
Assistance au stationnement	-

Éclairage extérieur

Source de lumière de croisement	<ul style="list-style-type: none">•LED
Source lumineuse de feux de route	<ul style="list-style-type: none">•LED
Feux de jour à LED	<ul style="list-style-type: none">•
Feux de route et de croisement adaptatifs	<ul style="list-style-type: none">•
Phares automatiques	<ul style="list-style-type: none">•
Phares réglables en hauteur	<ul style="list-style-type: none">•
Délai d'extinction des phares	<ul style="list-style-type: none">•

Rétroviseurs extérieurs

Fonction rétroviseur extérieur	<ul style="list-style-type: none">• Réglage électrique; • pliage électrique; • mémoire du rétroviseur; • chauffage du rétroviseur; • renversement automatique; • pliage automatique de la voiture de verrouillage
---------------------------------------	---

Apparence/antivol

Matériau de la jante	<ul style="list-style-type: none">• Alliage d'aluminium
Coffre électrique	-
Antidémarrage électronique du moteur	<ul style="list-style-type: none">•

Apparence/antivol (suite)

Système de verrouillage centralisé dans la voiture	<ul style="list-style-type: none">•
Type de clé	<ul style="list-style-type: none">• Clé de télécommande
Système de démarrage sans clé	<ul style="list-style-type: none">•
Fonction d'entrée sans clé	<ul style="list-style-type: none">• Première rangée
Kit d'apparence	<ul style="list-style-type: none">• Style sportif
Fonction de démarrage à distance	<ul style="list-style-type: none">•

Puits de lumière/Verre

Type de toit ouvrant	<ul style="list-style-type: none">• Peut ouvrir la lucarne panoramique
Vitres électriques avant/arrière	<ul style="list-style-type: none">• Avant/arrière •
Fonction de levage de vitre à une touche	<ul style="list-style-type: none">• Toute la voiture
Fonction anti-pincement de fenêtre	<ul style="list-style-type: none">•
Miroir de maquillage pour voiture	<ul style="list-style-type: none">• Lumière de conduite principale; • Lumière de copilote
Essuie-glace arrière	-
Fonction d'essuie-glace avec capteur de pluie	<ul style="list-style-type: none">• Induction des précipitations
Vitre de confidentialité arrière	<ul style="list-style-type: none">•

Couleur intérieure et extérieure

Couleur extérieure	Rouge: #960600, Blanc: #FFFFFF, Noir: #000000, Bleu: #003879, Gris: #646464
Couleur intérieure	Noir: #000000

Volant/rétroviseur intérieur

Matériau du volant	<ul style="list-style-type: none">• Ceuu véritable
Réglage de la position du volant	<ul style="list-style-type: none">• Ajustement manuel de haut en bas
Volant multifonction	<ul style="list-style-type: none">•
Volant chauffant	-
Mémoire du volant	-
Écran d'affichage de l'ordinateur de bord	<ul style="list-style-type: none">• Couleur

Volant/rétroviseur intérieur (suite)

Tableau de bord LCD complet	<ul style="list-style-type: none">•
Taille de l'instrument LCD	<ul style="list-style-type: none">• 10.25 pouces
Fonction rétroviseur intérieur	<ul style="list-style-type: none">• Antiéblouissement automatique
Palettes de changement de vitesse au volant	<ul style="list-style-type: none">•

Configuration intelligente

Services de voiture connectée	<ul style="list-style-type: none">•
Mises à jour OTA	-

Contrôle de la conduite

Commutateur de mode de conduite	<ul style="list-style-type: none">• Sport; • Économie; • Norme/Confort
Stationnement automatique	<ul style="list-style-type: none">•
Aide au démarrage en côte	<ul style="list-style-type: none">•

Matériel de conduite

Radar de stationnement avant/arrière	<ul style="list-style-type: none">• Avant/arrière •
Système de caméras d'aide à la conduite	<ul style="list-style-type: none">• Image panoramique à 360 degrés
Châssis transparent/imagerie à 540 degrés	<ul style="list-style-type: none">•

Recharge en voiture

Port multimédia/de chargement	<ul style="list-style-type: none">•USB
Nombre de ports USB/Type-C	<ul style="list-style-type: none">• 3 avant/2 arrière
Fonction de chargement sans fil pour téléphone portable	<ul style="list-style-type: none">• Première rangée

"●" = Équipement de série

"□" = Non disponible

"○" = Équipement en option.

Remarque : Il s'agit de véhicules du marché chinois. La couverture de garantie n'est pas disponible en dehors de la Chine.