

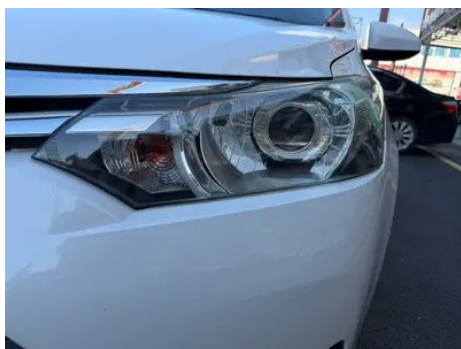
Informe de Detalles del Vehículo

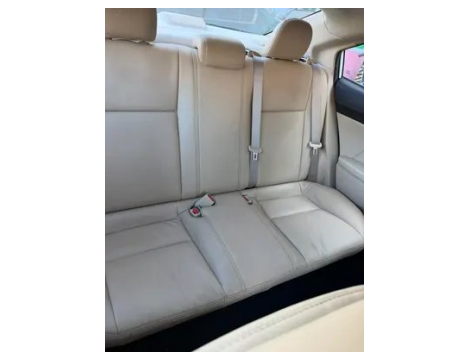
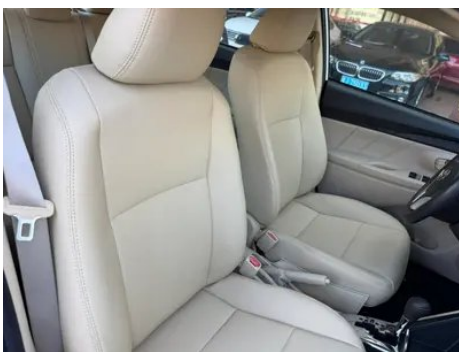
Toyota Vios 2016 1.5L Edición automática
Zhizhen Xingyao

Información Básica

Marca	Toyota
Kilometraje	70,000 km
Color	Blanco
Primera matriculación	2016-04-01
Número de transferencias	0

Imágenes del Vehículo







Condición del Vehículo

1. Capó, Reparación de carrocería. 2. Puerta delantera izquierda, Reparación de carrocería. 3. Puerta delantera derecha, Reparación de pintura. 4. Puerta trasera izquierda, Reparación de pintura. 5. Puerta trasera derecha, Reparación de pintura. 6. Tapa del maletero, Reparación de pintura. 7. Aleta delantera izquierda, Reparación de carrocería. 8. Aleta delantera derecha, Reparación de carrocería. 9. Panel lateral trasero izquierdo, Reparación de pintura. 10. Panel lateral trasero derecho, Reparación de carrocería. 11. Bisagra del capó, Señales de desmontaje. 12. Faro delantero izquierdo, Señales de desmontaje. 13. Faro delantero derecho, Señales de desmontaje.

Información de Configuración

Información del modelo

Nombre del modelo	Toyota Vios 2016 1.5L Edición automática Zhizhen Xingyao
Fecha de lanzamiento	2015.11

Parámetros básicos

Categoría del vehículo	Coche pequeño
Tipo de energía	Gasolina
Potencia máxima (kW)	79
Par máximo (N·m)	140
Transmisión	Automático de 4 velocidades
Tipo de carrocería	Sedán
Motor	1.5L 107 Caballos de fuerza L4
Dimensiones (LxAxA) (mm)	4410*1700*1490
Aceleración 0-100 km/h (s)	-
Velocidad máxima (km/h)	180
Peso en vacío (kg)	1045

Parámetros básicos (continuación)

Peso máximo autorizado (kg)	-
Consumo combinado NEDC (L/100 km)	5.6

motor

Modelo de motor	5NR-FE
Cilindrada (mL)	1496
Cilindrada (L)	1.5
Tipo de admisión	Inhala natural
Configuración de cilindros	L
Número de cilindros	4
Válvulas por cilindro	4
Relación de compresión	11.5
Distribución	DOHC
Diámetro (mm)	72.5
Carrera (mm)	90.6
Potencia máxima (CV)	107
Régimen de potencia máxima (rpm)	6000
Régimen de par máximo (rpm)	4200
Potencia neta máxima (kW)	-
Octanaje	92.
Sistema de alimentación	EFI multipunto
Material de culata	Aleación de aluminio
Material de bloque motor	Aleación de aluminio
Tecnologías específicas del motor	Dual VVT-i

Pantalla/Sistema

Bluetooth/Teléfono integrado	-
-------------------------------------	---

Cuerpo

Longitud (mm)	4410
Anchura (mm)	1700
Altura (mm)	1490
Distancia entre ejes (mm)	2550

Cuerpo (continuación)

Vía delantera (mm)	1460
Vía trasera (mm)	1460
Altura libre con carga (mm)	140
Tipo de apertura de puertas	-
Número de puertas	4
Número de plazas	5
Capacidad del depósito (L)	42
Volumen del tronco (L)	476
Coefficiente aerodinámico (Cx)	-

Caja de cambios

Abreviatura	Automático de 4 velocidades
Número de marchas	4
Tipo de transmisión	Transmisión automática (AT)

Dirección del chasis

Tipo de tracción	Motor delantero, tracción delantera (FF)
Tipo de suspensión delantera	Suspensión independiente MacPherson
Tipo de suspensión trasera	Suspensión no independiente de barra de torsión
Tipo de dirección asistida	Asistencia eléctrica
Estructura corporal	Tipo de carga

Configuración del asiento

Material de los asientos	• Tejido
Ajuste del asiento principal	• Ajuste delantero y trasero; • Ajuste del respaldo; • Ajuste de altura (2-dirección)
Método de ajuste del coasiento	• Ajuste delantero y trasero; • Ajuste del respaldo
Ajuste eléctrico del asiento del conductor y del pasajero.	-
Botones ajustables en la parte trasera del asiento del pasajero delantero	-

Configuración del asiento (continuación)

Apoyabrazos central delantero/trasero	-
Portavasos trasero	•

Seguridad activa

Sistema antibloqueo de frenos (ABS)	•
Distribución electrónica de frenado (EBD/CBC)	•
Sistema de asistencia a la frenada (EBA/BAS/BA)	•
Sistema de control de tracción (ASR/TCS/TRC)	-
Control electrónico de estabilidad (ESC/ESP/DSC)	-
Recordatorio de cinturón de seguridad	•
Anclajes ISOFIX para sillas infantiles	•
Sistema de aviso de cambio involuntario de carril (LDWS)	-
Frenado autónomo de emergencia (AEB)	-
Detector de fatiga del conductor	-

Aire acondicionado/refrigerador

Método de control de temperatura del aire acondicionado	• Aire acondicionado manual
Climatización independiente trasera	-
Ventilaciones de aire del asiento trasero	-
Control de zona de temperatura	-
Purificador de aire para coche	-
Filtro PM2.5 para el habitáculo	-

Seguridad pasiva

Bolsa de aire del conductor y del pasajero	Principal •/Vice •
---	--------------------

Seguridad pasiva (continuación)

Airbags laterales delanteros y traseros	-
Airbags de cabeza delanteros y traseros (airbags de cortina)	-

Freno de rueda

Tipo de frenos delanteros	Tipo de disco de ventilación
Tipo de frenos traseros	Tambor
Tipo de freno de estacionamiento	Freno de mano
Tamaño de neumáticos delanteros	185/60 R15
Tamaño de neumáticos traseros	185/60 R15
Tamaño de la rueda de repuesto	Tamaño completo

Audio/Iluminación interior

Número de hablantes	•2-3 Altavoz
----------------------------	--------------

Funciones de conducción

Pantalla de información de tráfico de navegación	-
Asistente de carril	-
Sistema de asistencia para mantenerse en el carril	-
Sistema de navegación por satélite	-
Asistencia de estacionamiento	-

Iluminación exterior

Fuente de luz de cruce	• Halógeno
Fuente de luz de carretera	• Halógeno
Luces diurnas LED	-
Luces altas y bajas adaptativas	-
Faros automáticos	-
Faros delanteros regulables en altura	•
Retardo de apagado de los faros	-

Espejos exteriores

Función del espejo exterior	• Ajuste eléctrico
------------------------------------	--------------------

Apariencia/antirrobo

Material de la llanta	• Aleación de aluminio
Sistema de cierre centralizado en el coche	•
Tipo de clave	• Llave de control remoto
Sistema de arranque sin llave	-

Tragaluz/Vidrio

Elevalunas eléctricos delanteros y traseros	Antes •/después •
Función anti-pinzamiento de ventana	-
Limpiaparabrisas trasero	-

Color interior y exterior

Color exterior	Super blanco #FDFDFD Naranja metálica #B73B19 Mica negra #000000 Mica roja metálica #C4283E Azul #1D313C Plateado #BABABA Mica violeta #642B60
Color interior	Negro/Blanco: #000000/#FFFFFF

Volante/espejo interior

Ajuste de la posición del volante	• Ajuste manual hacia arriba y hacia abajo
Volante multifunción	-
Volante calefactado	-
Memoria del volante	-
Panel de instrumentos LCD completo	-
Función del espejo retrovisor interior	• Manual antideslumbrante

Configuración inteligente

Servicios de coche conectado	-
Actualizaciones OTA	-

Control de conducción

Estacionamiento automático	-
-----------------------------------	---

Hardware de conducción

Hardware de conducción (continuación)

Radar de estacionamiento delantero/trasero	-
---	---

Carga en el coche

Puerto multimedia/de carga	•USB;•AUX
-----------------------------------	-----------

"●" = Equipamiento de serie

"-" = No disponible

"○" = Equipamiento opcional.

Nota: Estos son vehículos del mercado chino. La cobertura de garantía no está disponible fuera de China.