

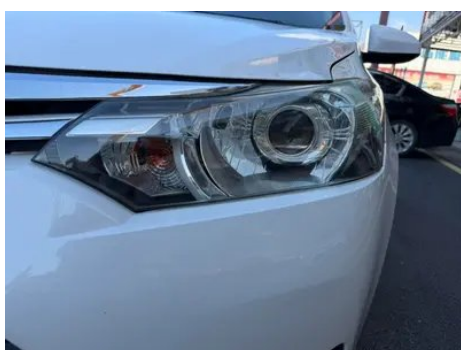
# Rapport de Détail du Véhicule

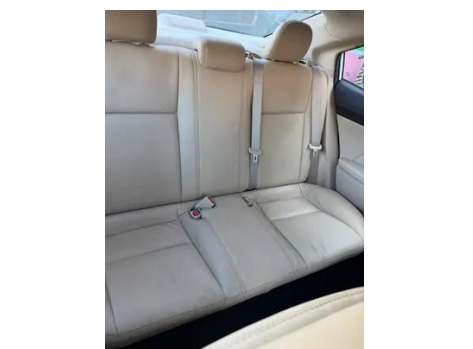
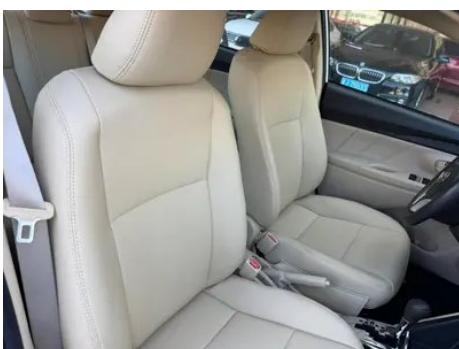
Toyota Vios 2016 1.5L Version automatique de Zhizhen Xingyao

## Informations de Base

Marque	Toyota
Kilométrage	70,000 km
Couleur	Blanc
Première immatriculation	2016-04-01
Nombre de transferts	0

## Images du Véhicule







## État du Véhicule

1. Capot, Réparation de carrosserie. 2. Porte avant gauche, Réparation de carrosserie. 3. Porte avant droite, Réparation de peinture. 4. Porte arrière gauche, Réparation de peinture. 5. Porte arrière droite, Réparation de peinture. 6. Couvercle de coffre, Réparation de peinture. 7. Aile avant gauche, Réparation de carrosserie. 8. Aile avant droite, Réparation de carrosserie. 9. Aile arrière gauche, Réparation de peinture. 10. Aile arrière droite, Réparation de carrosserie. 11. Charnière de capot, Traces de démontage. 12. Phare avant gauche, Traces de démontage. 13. Phare avant droit, Traces de démontage.

## Informations de Configuration

### Informations sur le modèle

<b>Nom du modèle</b>	Toyota Vios 2016 1.5L Version automatique de Zhizhen Xingyao
<b>Date de lancement</b>	2015.11

### Paramètres de base

<b>Catégorie du véhicule</b>	Petite voiture
<b>Type d'énergie</b>	Essence
<b>Puissance maximale (kW)</b>	79
<b>Couple maximal (N·m)</b>	140
<b>Transmission</b>	Automatique à 4 vitesses
<b>Type de carrosserie</b>	Berline
<b>Moteur</b>	1.5L 107 La puissance L4
<b>Dimensions (L×I×H) (mm)</b>	4410*1700*1490
<b>Accélération 0-100 km/h (s)</b>	-
<b>Vitesse maximale (km/h)</b>	180
<b>Poids à vide (kg)</b>	1045

## Paramètres de base (suite)

<b>Poids total autorisé en charge (kg)</b>	-
<b>Consommation mixte NEDC (L/100 km)</b>	5.6

## moteur

<b>Référence moteur</b>	5NR-FE
<b>Cylindrée (mL)</b>	1496
<b>Cylindrée (L)</b>	1.5
<b>Type d'admission</b>	Inspirez naturellement
<b>Configuration des cylindres</b>	L
<b>Nombre de cylindres</b>	4
<b>Soupapes par cylindre</b>	4
<b>Taux de compression</b>	11.5
<b>Distribution</b>	DOHC
<b>Alésage (mm)</b>	72.5
<b>Course (mm)</b>	90.6
<b>Puissance maximale (ch)</b>	107
<b>Régime de puissance maxi (tr/min)</b>	6000
<b>Régime de couple maxi (tr/min)</b>	4200
<b>Puissance nette maximale (kW)</b>	-
<b>Indice d'octane</b>	Numéro 92
<b>Système d'alimentation</b>	Éjection électrique multipoint
<b>Matériau de culasse</b>	Alliage d'aluminium
<b>Matériau de bloc-moteur</b>	Alliage d'aluminium
<b>Technologies spécifiques aux moteurs</b>	Dual VVT-i

## Écran/Système

<b>Bluetooth/Téléphone embarqué</b>	-
-------------------------------------	---

## Corps

<b>Longueur (mm)</b>	4410
<b>Largeur (mm)</b>	1700
<b>Hauteur (mm)</b>	1490

## Corps (suite)

<b>Empattement (mm)</b>	2550
<b>Voie avant (mm)</b>	1460
<b>Voie arrière (mm)</b>	1460
<b>Garde au sol en charge (mm)</b>	140
<b>Type d'ouverture des portes</b>	-
<b>Nombre de portes</b>	4
<b>Nombre de places</b>	5
<b>Capacité du réservoir (L)</b>	42
<b>Volume du coffre (L)</b>	476
<b>Coefficient de traînée (Cx)</b>	-

## Boîte de vitesse

<b>Abréviation</b>	Automatique à 4 vitesses
<b>Nombre de rapports</b>	4
<b>Type de transmission</b>	Transmission automatique (AT)

## Direction du châssis

<b>Type de transmission</b>	Moteur avant, traction avant (FF)
<b>Type de suspension avant</b>	Suspension indépendante MacPherson
<b>Type de suspension arrière</b>	Suspension non indépendante à poutre de torsion
<b>Type de direction assistée</b>	Aide électrique
<b>Structure du corps</b>	Chargé

## Configuration des sièges

<b>Matériau des sièges</b>	<ul style="list-style-type: none"><li>• Tissu</li></ul>
<b>Réglage du siège principal</b>	<ul style="list-style-type: none"><li>• Réglage avant et arrière;</li><li>• Réglage dossier;</li><li>• Réglage haut et bas (2 direction)</li></ul>
<b>Méthode de réglage du siège arrière</b>	<ul style="list-style-type: none"><li>• Ajustement avant et arrière;</li><li>• Réglage du dossier</li></ul>
<b>Réglage électrique du siège conducteur et du siège passager</b>	-
<b>Boutons de réglage arrière du siège passager avant</b>	-
<b>Accoudoir central avant/arrière</b>	-

## Configuration des sièges (suite)

Porte-gobelet arrière	•
-----------------------	---

## Sécurité active

Système antiblocage des roues (ABS)	•
Répartiteur électronique de freinage (EBD/CBC)	•
Système d'assistance au freinage (EBA/BAS/BA)	•
Système antipatinage (ASR/TCS/TRC)	-
Contrôle électronique de stabilité (ESC/ESP/DSC)	-
Avertisseur de ceinture de sécurité	•
Fixations ISOFIX pour siège enfant	•
Système d'avertissement de franchissement de ligne (LDWS)	-
Système de freinage d'urgence autonome (AEB)	-
Détection de fatigue du conducteur	-

## Climatisation/réfrigérateur

Méthode de contrôle de la température de la climatisation	• Climatisation manuelle
Climatisation indépendante arrière	-
Bouches d'aération des sièges arrière	-
Contrôle de zone de température	-
Purificateur d'air pour voiture	-
Filtre PM2.5 d'habitacle	-

## Sécurité passive

Airbag conducteur/passager	Principal •/Vice •
Airbags latéraux avant/arrière	-

## Sécurité passive (suite)

<b>Airbags de tête avant/arrière (airbags rideaux)</b>	-
--	---

## Frein de roue

<b>Type de freins avant</b>	Ventilation à disque
<b>Type de freins arrière</b>	Tumeur
<b>Type de frein de stationnement</b>	Frein à main
<b>Dimensions des pneus avant</b>	185/60 R15
<b>Dimensions des pneus arrière</b>	185/60 R15
<b>Dimensions de la roue de secours</b>	Taille complète

## Audio/Éclairage intérieur

<b>Nombre de locuteurs</b>	•2-3 Haut-parleur
----------------------------	-------------------

## Fonctions de conduite

<b>Affichage des informations de trafic de navigation</b>	-
<b>Assistance de voie</b>	-
<b>Système d'assistance au maintien de la voie</b>	-
<b>Système de navigation par satellite</b>	-
<b>Assistance au stationnement</b>	-

## Éclairage extérieur

<b>Source de lumière de croisement</b>	• Halogène
<b>Source lumineuse de feux de route</b>	• Halogène
<b>Feux de jour à LED</b>	-
<b>Feux de route et de croisement adaptatifs</b>	-
<b>Phares automatiques</b>	-
<b>Phares réglables en hauteur</b>	•
<b>Délai d'extinction des phares</b>	-

## Rétroviseurs extérieurs

## Rétroviseurs extérieurs (suite)

<b>Fonction rétroviseur extérieur</b>	<ul style="list-style-type: none"><li>• Réglage électrique</li></ul>
---------------------------------------	--

## Apparence/antivol

<b>Matériau de la jante</b>	<ul style="list-style-type: none"><li>• Alliage d'aluminium</li></ul>
<b>Système de verrouillage centralisé dans la voiture</b>	<ul style="list-style-type: none"><li>•</li></ul>
<b>Type de clé</b>	<ul style="list-style-type: none"><li>• Clé de télécommande</li></ul>
<b>Système de démarrage sans clé</b>	-

## Puits de lumière/Verre

<b>Vitres électriques avant/arrière</b>	<ul style="list-style-type: none"><li>• Avant/arrière •</li></ul>
<b>Fonction anti-pincement de fenêtre</b>	-
<b>Essuie-glace arrière</b>	-

## Couleur intérieure et extérieure

<b>Couleur extérieure</b>	Super blanc #FDFDFD Couleur métallique orange #B73B19 Couleur de la mica noire #000000 Couleur métallique de mica rouge #C4283E Bleu #1D313C Argenté #BABABA Violet mica couleur #642B60
<b>Couleur intérieure</b>	Noir/Blanc: #000000/#FFFFFF

## Volant/rétroviseur intérieur

<b>Réglage de la position du volant</b>	<ul style="list-style-type: none"><li>• Réglage manuel de haut en bas</li></ul>
<b>Volant multifonction</b>	-
<b>Volant chauffant</b>	-
<b>Mémoire du volant</b>	-
<b>Tableau de bord LCD complet</b>	-
<b>Fonction rétroviseur intérieur</b>	<ul style="list-style-type: none"><li>• Anti-éblouissement manuel</li></ul>

## Configuration intelligente

<b>Services de voiture connectée</b>	-
<b>Mises à jour OTA</b>	-

## Contrôle de la conduite

<b>Stationnement automatique</b>	-
----------------------------------	---

## Matériel de conduite

<b>Radars de stationnement avant/arrière</b>	-
--	---

## Recharge en voiture

<b>Port multimédia/de chargement</b>	•USB;•AUX
--------------------------------------	-----------

---

"●" = Équipement de série

"-" = Non disponible

"○" = Équipement en option.

Remarque : Il s'agit de véhicules du marché chinois. La couverture de garantie n'est pas disponible en dehors de la Chine.