

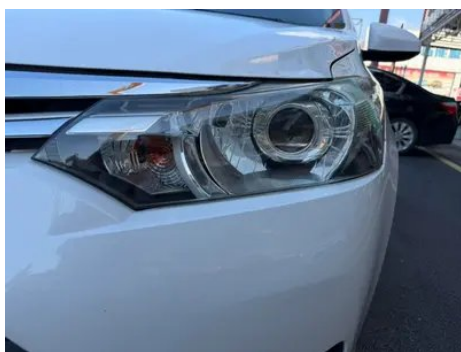
Отчет о Деталях Автомобиля

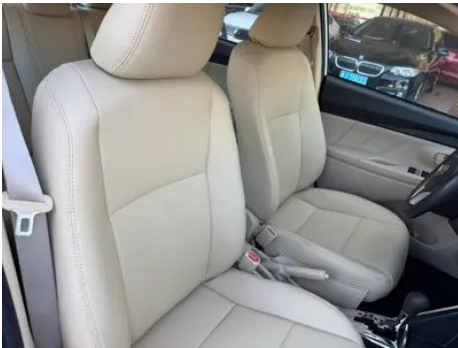
Toyota Vios 2016 1.5L Автоматическая
Zhenzhen Xingyao Edition

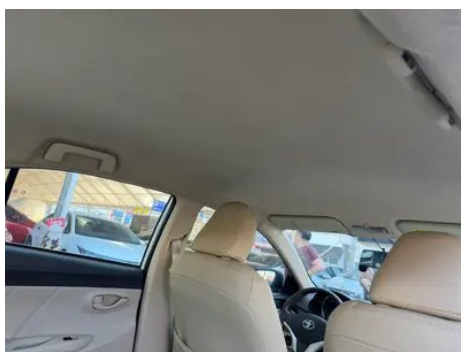
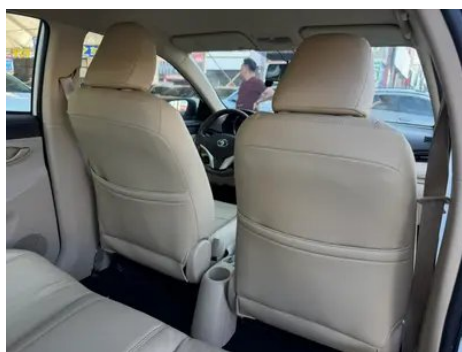
Основная Информация

Марка	Toyota
Пробег	70,000 km
Цвет	Белый
Первая регистрация	2016-04-01
Количество передач	0

Изображения Автомобиля







Состояние Автомобиля

1. Капот, Кузовной ремонт. 2. Левая передняя дверь, Кузовной ремонт. 3. Правая передняя дверь, Ремонт лакокрасочного покрытия. 4. Левая задняя дверь, Ремонт лакокрасочного покрытия. 5. Правая задняя дверь, Ремонт лакокрасочного покрытия. 6. Крышка багажника, Ремонт лакокрасочного покрытия. 7. Левое переднее крыло, Кузовной ремонт. 8. Правое переднее крыло, Кузовной ремонт. 9. Левая задняя боковина, Ремонт лакокрасочного покрытия. 10. Правая задняя боковина, Кузовной ремонт. 11. Петля капота, Следы демонтажа. 12. Левая передняя фара, Следы демонтажа. 13. Правая передняя фара, Следы демонтажа.

Информация о Конфигурации

Информация о модели

Наименование модели	Toyota Vios 2016 1.5L Автоматическая Zhenzhen Xingyao Edition
Дата выпуска	2015.11

Основные параметры

Класс автомобиля	Маленькая тележка
Тип энергии	Бензин
Максимальная мощность (кВт)	79
Максимальный крутящий момент (Н·м)	140
Трансмиссия	4 передачи автоматический
Тип кузова	Седан
Двигатель	1.5L 107 Мощность лошадиная сила L4
Габариты (Д×Ш×В) (мм)	4410*1700*1490
Разгон 0-100 км/ч (с)	-
Максимальная скорость (км/ч)	180
Снаряженная масса (кг)	1045
Полная масса (кг)	-
Расход топлива по циклу NEDC (л/100км)	5.6

двигатель

двигатель (продолжение)

Модель двигателя	5NR-FE
Рабочий объем (мл)	1496
Рабочий объем (л)	1.5
Тип впуска	Естественный вдох
Компоновка цилиндров	L
Количество цилиндров	4
Клапанов на цилиндр	4
Степень сжатия	11.5
Газораспределительный механизм	DOHC
Диаметр цилиндра (мм)	72.5
Ход поршня (мм)	90.6
Максимальная мощность (л.с.)	107
Обороты максимальной мощности (об/мин)	6000
Обороты максимального крутящего момента (об/мин)	4200
Максимальная полезная мощность (кВт)	-
Октановое число	№ 92.
Система подачи топлива	Многоточечный электрический впрыск
Материал головки блока цилиндров	Алюминиевый сплав
Материал блока цилиндров	Алюминиевый сплав
Технологии, специфичные для двигателей	Dual VVT-i

Экран/Система

Bluetooth/ Автомобильный телефон	-
---	---

Тело

Длина (мм)	4410
Ширина (мм)	1700
Высота (мм)	1490
Колесная база (мм)	2550

Тело (продолжение)

Передняя колея (мм)	1460
Задняя колея (мм)	1460
Дорожный просвет при полной загрузке (мм)	140
Тип открывания дверей	-
Количество дверей	4
Количество мест	5
Объем топливного бака (л)	42
Объем багажника (л)	476
Коэффициент аэродинамического сопротивления (Cd)	-

Коробка передач

Аббревиатура	4 передачи автоматический
Количество передач	4
Тип трансмиссии	Автоматическая коробка передач (АТ)

Рулевое управление шасси

Тип привода	Переднемоторный, переднеприводный (FF)
Тип передней подвески	Независимая подвеска McPherson
Тип задней подвески	Балка кручения, независимая подвеска
Тип усилителя руля	Электрический усилитель
Строение тела	Несущая

Конфигурация сидений

Материал сидений	• Ткань
Регулировка основного сиденья	• Регулировка вперед и назад; • регулировка спинки; • регулировка высоты (2)
Метод регулировки совместного сиденья	• Регулировка вперед и назад; • регулировка спинки
Электрорегулировка сиденья водителя и пассажира	-
Кнопки регулировки заднего сиденья переднего пассажира	-

Конфигурация сидений (продолжение)

Передний/задний центральный подлокотник	-
Задний подстаканник	•

Активная безопасность

Антиблокировочная система (ABS)	•
Электронное распределение тормозных усилий (EBD/ CBC)	•
Система экстренного торможения (EBA/BAS/ BA)	•
Система контроля тяги (ASR/TCS/TRC)	-
Система курсовой устойчивости (ESC/ESP/ DSC)	-
Система напоминания о ремне безопасности	•
Крепления ISOFIX для детских кресел	•
Система предупреждения о съезде с полосы (LDWS)	-
Система автономного экстренного торможения (AEB)	-
Система обнаружения усталости водителя	-

Кондиционер/холодильник

Метод регулирования температуры в системе кондиционирования воздуха	• Ручной кондиционер
Независимая система климат-контроля для задних пассажиров	-
Вентиляционные отверстия на задних сиденьях	-
Контроль температурной зоны	-

Кондиционер/холодильник (продолжение)

Автомобильный очиститель воздуха	-
Салонный фильтр PM2.5	-

Пассивная безопасность

Подушка безопасности водителя/пассажира	Мастер •/Заместитель •
Передние/задние боковые подушки безопасности	-
Подушки безопасности для защиты головы спереди/сзади (шторки безопасности)	-

Колесный тормоз

Тип передних тормозов	Вентиляционный диск
Тип задних тормозов	Барабан
Тип стояночного тормоза	Ручной тормоз
Размер передних шин	185/60 R15
Размер задних шин	185/60 R15
Размер запасного колеса	Полный размер

Аудио/Внутреннее освещение

Количество говорящих	•2-3 Колонка
----------------------	--------------

Функции вождения

Навигационный дисплей дорожной информации	-
Помощь в удержании полосы движения	-
Система помощи при движении по полосе	-
Спутниковая навигационная система	-
Помощь при парковке	-

Внешнее освещение

Источник света ближнего света	• Галоген
Источник света дальнего света	• Галоген
Светодиодные дневные ходовые огни	-

Внешнее освещение (продолжение)

Адаптивный дальний и ближний свет	-
Автоматические фары	-
Регулируемые по высоте фары	•
Задержка выключения фар	-

Внешние зеркала

Функция внешнего зеркала	• Электрическая регулировка
--------------------------	-----------------------------

Внешний вид/противоугонное

Материал обода	• Алюминиевый сплав
Центральный замок в автомобиле	•
Тип ключа	• Ключ дистанционного управления
Система бесключевого запуска	-

Мансардное окно/стекло

Передние/задние электрические стеклоподъемники	До •/после •
Функция защиты от заземления окон	-
Задний дворник	-

Цвет интерьера и экстерьера

Цвет кузова	Супер белый #FDFDFD Оранжевый металлический цвет #B73B19 Цвет черной слюды #000000 Красный слюда металлический цвет #C4283E Синий #1D313C Серебряный #BABABA Фиолетовый слюдовый цвет #642B60
Цвет салона	Черный/белый: #000000/#FFFFFF

Рулевое колесо/внутреннее зеркало

Регулировка положения рулевого колеса	• Ручная регулировка вверх и вниз
Многофункциональное рулевое колесо	-
Подогрев рулевого колеса	-

Рулевое колесо/внутреннее зеркало (продолжение)

Память рулевого колеса	-
Полностью ЖК-панель приборов	-
Функция внутреннего зеркала заднего вида	• Ручная антибликовая

Интеллектуальная конфигурация

Сервисы подключенного автомобиля	-
Обновления по воздуху (ОТА)	-

Контроль вождения

Автоматическая парковка	-
-------------------------	---

Приводное оборудование

Передний/задний парковочный радар	-
-----------------------------------	---

Зарядка в автомобиле

Мультимедийный/зарядный порт	•USB;•AUX
------------------------------	-----------

"●" = Стандартное оборудование

"_" = Недоступно

"○" = Опциональное оборудование.

Примечание: Это автомобили для китайского рынка.
Гарантийное покрытие недоступно за пределами Китая.