

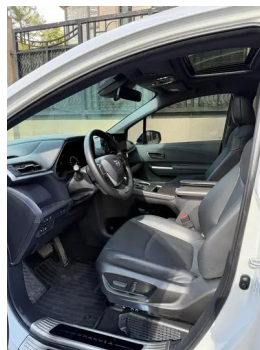
Rapport de Détail du Véhicule

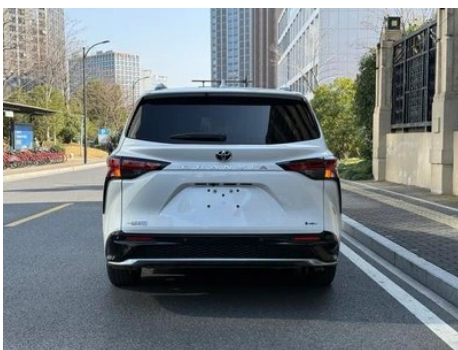
Toyota Granvia 2024 Double téléphone hybride électrique intelligent 2.5L Version de luxe à deux roues motrices

Informations de Base

Marque	Toyota
Kilométrage	33,000 km
Couleur	Blanc
Première immatriculation	2024-11-01
Nombre de transferts	1

Images du Véhicule





État du Véhicule

1. Éléments de carrosserie métalliques d'origine avec peinture d'usine.

Informations de Configuration

Informations sur le modèle

Nom du modèle	Toyota Granvia 2024 2.5L Hybride Version de luxe
Date de lancement	2024.04

Paramètres de base

Catégorie du véhicule	MPV de taille moyenne à grande
Type d'énergie	Véhicule hybride électrique (HEV)
Puissance maximale (kW)	139
Couple maximal (N·m)	236

Paramètres de base (suite)

Transmission	Transmission à variation continue (E-CVT)
Type de carrosserie	MPV
Moteur	2.5L 189 chevaux L4
Dimensions (L×l×H) (mm)	5175*1995*1785
Accélération 0-100 km/h (s)	-
Vitesse maximale (km/h)	180
Poids à vide (kg)	2090
Poids total autorisé en charge (kg)	2800
Moteur électrique (ch)	182
Consommation mixte WLTP (L/100 km)	5.77

moteur

Référence moteur	A25H
Cylindrée (mL)	2487
Cylindrée (L)	2.5
Type d'admission	Inspirez naturellement
Configuration des cylindres	L
Nombre de cylindres	4
Soupapes par cylindre	4
Taux de compression	14
Distribution	DOHC
Puissance maximale (ch)	189
Régime de puissance maxi (tr/min)	6000
Régime de couple maxi (tr/min)	4200-4700
Puissance nette maximale (kW)	139
Indice d'octane	Numéro 92
Système d'alimentation	Jet hybride
Matériau de culasse	Alliage d'aluminium
Matériau de bloc-moteur	Alliage d'aluminium
Disposition du moteur	Horizontal

moteur (suite)

Technologies spécifiques aux moteurs	VVT-iE
---	--------

moteur électrique

Type de moteur	Aimant permanent/synchronisation
Puissance totale des moteurs électriques (kW)	134
Couple total des moteurs électriques (N·m)	270
Puissance max. du moteur électrique avant (kW)	134
Couple max. du moteur électrique avant (N·m)	270
Puissance totale du système (kW)	181
Nombre de moteurs d'entraînement	Moteur unique
Configuration des moteurs	Préface
Type de batterie	Batteries Ni-MH
Puissance totale des moteurs électriques (ch)	182
Fabricant des cellules de batterie	PRIMEARTH
Puissance totale du système (Ps)	246
Garantie de la batterie	Garantie à vie/non-exploitation du premier propriétaire de voiture (la clause d'exemption de responsabilité est soumise au fonctionnaire)

Écran/Système

Écran couleur de contrôle central	• Écran LCD tactile
Taille de l'écran d'infodivertissement	• 10.25 pouces
Bluetooth/Téléphone embarqué	•
Intégration/Mise en miroir de smartphone	• Prise en charge d'Apple CarPlay; • Prise en charge de Baidu CarLife; • Prise en charge de HUAWEI HiCar
Type d'écran de contrôle central	•TFT

Écran/Système (suite)

Résolution de l'écran de contrôle central	•1920x720
---	-----------

Corps

Longueur (mm)	5175
Largeur (mm)	1995
Hauteur (mm)	1785
Empattement (mm)	3060
Voie avant (mm)	1725
Voie arrière (mm)	1726
Type d'ouverture des portes	Porte coulissante latérale à porte plate
Nombre de portes	5
Nombre de places	7
Capacité du réservoir (L)	68
Volume du coffre (L)	525-2112
Coefficient de traînée (Cx)	-
Angle d'attaque (°)	14
Angle de fuite (°)	17
Rayon de braquage minimum (m)	5.7

Boîte de vitesse

Abréviation	Transmission à variation continue (E-CVT)
Nombre de rapports	Variété en constante
Type de transmission	Transmission à variation continue électronique (E-CVT)

Direction du châssis

Type de transmission	Moteur avant, traction avant (FF)
Type de suspension avant	Suspension indépendante MacPherson
Type de suspension arrière	Suspension indépendante à double bras
Type de direction assistée	Aide électrique
Structure du corps	Chargé

Configuration des sièges

Matériau des sièges	• Imitation de peau
---------------------	---------------------

Configuration des sièges (suite)

Réglage du siège principal	<ul style="list-style-type: none">• Réglage avant et arrière; • Réglage dossier; • Réglage haut et bas (2 direction)
Méthode de réglage du siège arrière	<ul style="list-style-type: none">• Ajustement avant et arrière; • Réglage du dossier
Réglage électrique du siège conducteur et du siège passager	-
Boutons de réglage arrière du siège passager avant	-
Réglage du siège de la deuxième rangée	<ul style="list-style-type: none">• Ajustement avant et arrière; • Réglage du dossier
Banquette arrière rabattable	<ul style="list-style-type: none">• La proportion est abaissée
Accoudoir central avant/arrière	<ul style="list-style-type: none">• Avant/arrière •
Porte-gobelet arrière	<ul style="list-style-type: none">•
Disposition des sièges	<ul style="list-style-type: none">• 2-2-3
Sièges indépendants de la deuxième rangée	<ul style="list-style-type: none">•
Petite table arrière	<ul style="list-style-type: none">•

Sécurité active

Système antiblocage des roues (ABS)	<ul style="list-style-type: none">•
Répartiteur électronique de freinage (EBD/CBC)	<ul style="list-style-type: none">•
Système d'assistance au freinage (EBA/BAS/BA)	<ul style="list-style-type: none">•
Système antipatinage (ASR/TCS/TRC)	<ul style="list-style-type: none">•
Contrôle électronique de stabilité (ESC/ESP/DSC)	<ul style="list-style-type: none">•
Système de surveillance de la pression des pneus (TPMS)	<ul style="list-style-type: none">• Affichage de la pression des pneus
Avertisseur de ceinture de sécurité	<ul style="list-style-type: none">• Véhicule complet
Fixations ISOFIX pour siège enfant	<ul style="list-style-type: none">•
Système d'avertissement de franchissement de ligne (LDWS)	<ul style="list-style-type: none">•

Sécurité active (suite)

Système de freinage d'urgence autonome (AEB)	•
Détection de fatigue du conducteur	-
Alerte de collision frontale (FCW)	•
Alerte de conduite à basse vitesse	•
Système d'appel d'urgence (eCall)	•

Climatisation/réfrigérateur

Méthode de contrôle de la température de la climatisation	• Climatisation automatique
Climatisation indépendante arrière	•
Bouches d'aération des sièges arrière	•
Contrôle de zone de température	•
Purificateur d'air pour voiture	-
Filtre PM2.5 d'habitacle	•

Sécurité passive

Airbag conducteur/passager	Principal •/Vice •
Airbags latéraux avant/arrière	• Avant/arrière •
Airbags de tête avant/arrière (airbags rideaux)	• Avant/arrière •
Airbag genoux	• Airbag genoux conducteur

Frein de roue

Type de freins avant	Ventilation à disque
Type de freins arrière	Ventilation à disque
Type de frein de stationnement	Voiture de stationnement électronique
Dimensions des pneus avant	235/60 R18
Dimensions des pneus arrière	235/60 R18

Frein de roue (suite)

Dimensions de la roue de secours	Non pleine taille
Placement de la roue de secours	Dans le coffre

Audio/Éclairage intérieur

Nombre de locuteurs	• 6 haut-parleurs
----------------------------	-------------------

Fonctions de conduite

Affichage des informations de trafic de navigation	-
Assistance de voie	-
Système d'assistance au maintien de la voie	•
Système de régulateur de vitesse	• Croisière adaptative à pleine vitesse
Système de navigation par satellite	-
Niveau d'assistance à la conduite	•L2
Centrage de voie	•
Systèmes d'aide à la conduite	•Toyota Pilot
Assistance au stationnement	-

Éclairage extérieur

Source de lumière de croisement	•LED
Source lumineuse de feux de route	•LED
Feux de jour à LED	•
Feux de route et de croisement adaptatifs	•
Phares automatiques	•
Feux de brouillard avant	•LED
Phares réglables en hauteur	•
Délai d'extinction des phares	-

Rétroviseurs extérieurs

Fonction rétroviseur extérieur	• Réglage électrique
---------------------------------------	----------------------

Apparence/antivol

Matériau de la jante	• Alliage d'aluminium
Coffre électrique	-
Antidémarrage électronique du moteur	•
Système de verrouillage centralisé dans la voiture	•
Type de clé	• Clé de télécommande; • clé Bluetooth
Système de démarrage sans clé	•
Fonction d'entrée sans clé	• Véhicule complet
Galerie de toit	•
Fonction de démarrage à distance	•
Type de porte coulissante	• Double côté électrique

Puits de lumière/Verre

Type de toit ouvrant	• Toit ouvrant électrique segmenté
Vitres électriques avant/arrière	• Avant/arrière •
Fonction de levage de vitre à une touche	• Véhicule complet
Fonction anti-pincement de fenêtre	•
Miroir de maquillage pour voiture	• Lumière de conduite principale; • Lumière de copilote
Essuie-glace arrière	•
Pare-soleil pour lunette arrière	• Manuel
Vitre de confidentialité arrière	•

Couleur intérieure et extérieure

Couleur extérieure	Blanc platine #E5E5E5 Noir Moyuan #1D1510 Argent de flux #BFBDC5 Encre bleu #05152E Cristal de carbone brun #503C32
Couleur intérieure	Noir élégant #000000

Volant/rétroviseur intérieur

Matériau du volant	• Plastique
Réglage de la position du volant	• Ajustement manuel de haut en bas

Volant/rétroviseur intérieur (suite)

Volant multifonction	•
Volant chauffant	-
Mémoire du volant	-
Écran d'affichage de l'ordinateur de bord	• Couleur
Tableau de bord LCD complet	-
Taille de l'instrument LCD	• 4.2 pouces
Fonction rétroviseur intérieur	• Anti-éblouissement manuel
Changement de vitesse	• Changement de vitesse de garde mécanique
Matériau de l'écran du tableau de bord	•TFT

Configuration intelligente

Services de voiture connectée	-
Mises à jour OTA	-
Fonction à distance de l'application mobile	• Contrôle des portes; • Démarrage du véhicule; • Contrôle de la climatisation; • Contrôle de l'état du véhicule/diagnostic; • Localisation du véhicule / recherche du véhicule; • Services propriétaire (bornes de recharge, stations-service, parkings, etc.); • Rendez-vous d'entretien/réparation

Contrôle de la conduite

Commutateur de mode de conduite	• Sport; • Économie; • Norme/Confort
Stationnement automatique	•
Aide au démarrage en côte	•
Système de récupération d'énergie	•

Matériel de conduite

Radar de stationnement avant/arrière	• Avant/arrière •
Système de caméras d'aide à la conduite	• Image inversée
Caméra de perception frontale	• Monopoint

Matériel de conduite (suite)

Nombre de caméras	• 2
Nombre de radars à ultrasons	• 8
Quantité de radar à ondes millimétriques	• 1

Recharge en voiture

Port multimédia/de chargement	•USB;•Type-C
Nombre de ports USB/Type-C	• 3 avant/4 arrière

"●" = Équipement de série

"-" = Non disponible

"○" = Équipement en option.

Remarque : Il s'agit de véhicules du marché chinois. La couverture de garantie n'est pas disponible en dehors de la Chine.