

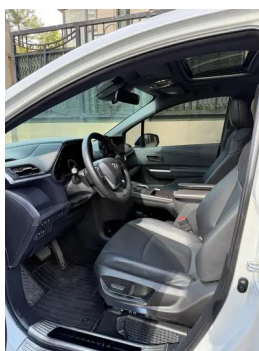
Отчет о Деталях Автомобиля

**Toyota Granvia 2024 Интеллектуальный электрический смешанный двойной 2.5L
Двухприводная люксовая версия**

Основная Информация

Марка	Toyota
Пробег	33,000 km
Цвет	Белый
Первая регистрация	2024-11-01
Количество передач	1

Изображения Автомобиля





Состояние Автомобиля

1. Оригинальные металлические кузовные элементы с заводской окраской.

Информация о Конфигурации

Информация о модели

Наименование модели	Toyota Granvia 2024 2.5L Гибридный Роскошная версия
Дата выпуска	2024.04

Основные параметры

Класс автомобиля	Крупногабаритный MPV
Тип энергии	Гибридный электромобиль (HEV)
Максимальная мощность (кВт)	139

Основные параметры (продолжение)

Максимальный крутящий момент (Н·м)	236
Трансмиссия	Бесступенчатая трансмиссия E-CVT
Тип кузова	MPV
Двигатель	2.5L 189 л.с. L4
Габариты (Д×Ш×В) (мм)	5175*1995*1785
Разгон 0-100 км/ч (с)	-
Максимальная скорость (км/ч)	180
Снаряженная масса (кг)	2090
Полная масса (кг)	2800
Электродвигатель (л.с.)	182
Расход топлива по циклу WLTP (л/100км)	5.77

двигатель

Модель двигателя	A25H
Рабочий объем (мл)	2487
Рабочий объем (л)	2.5
Тип впуска	Естественный вдох
Компоновка цилиндров	L
Количество цилиндров	4
Клапанов на цилиндр	4
Степень сжатия	14
Газораспределительный механизм	DOHC
Максимальная мощность (л.с.)	189
Обороты максимальной мощности (об/мин)	6000
Обороты максимального крутящего момента (об/мин)	4200-4700
Максимальная полезная мощность (кВт)	139
Октановое число	№ 92.
Система подачи топлива	Смешанная струя

двигатель (продолжение)

Материал головки блока цилиндров	Алюминиевый сплав
Материал блока цилиндров	Алюминиевый сплав
Компоновка двигателя	Горизонтальное
Технологии, специфичные для двигателей	VVT-iE

Электродвигатель

Тип двигателя	Постоянные магниты/ синхронизация
Суммарная мощность электродвигателей (кВт)	134
Суммарный крутящий момент электродвигателей (Н·м)	270
Макс. мощность переднего электродвигателя (кВт)	134
Макс. крутящий момент переднего электродвигателя (Н·м)	270
Общая мощность системы (кВт)	181
Количество приводных двигателей	Одномоторный
Компоновка электродвигателей	Передняя
Тип батареи	Никель-металлогидридная батарея
Суммарная мощность электродвигателей (л.с.)	182
Производитель ячеек батареи	PRIMEARTH
Общая мощность системы (Ps)	246
Гарантия на аккумуляторную батарею	Пожизненная гарантия/ неэксплуатация первого владельца (условия освобождения от ответственности подлежат официальному)

Экран/Система

Экран/Система (продолжение)

Центральный экран управления цветной	<ul style="list-style-type: none">• Сенсорный ЖК-экран
Размер экрана информационно-развлекательной системы	<ul style="list-style-type: none">• 10,25 дюйма
Bluetooth/Автомобильный телефон	<ul style="list-style-type: none">•
Интеграция смартфона/Зеркалирование	<ul style="list-style-type: none">• Поддержка Apple CarPlay;• Поддержка Baidu CarLife;• Поддержка HUAWEI HiCar
Тип экрана центрального управления	<ul style="list-style-type: none">• TFT
Разрешение экрана центрального управления	<ul style="list-style-type: none">• 1920x720

Тело

Длина (мм)	5175
Ширина (мм)	1995
Высота (мм)	1785
Колесная база (мм)	3060
Передняя колея (мм)	1725
Задняя колея (мм)	1726
Тип открывания дверей	Распашные двери, раздвижные двери
Количество дверей	5
Количество мест	7
Объем топливного бака (л)	68
Объем багажника (л)	525-2112
Коэффициент аэродинамического сопротивления (Cd)	-
Угол въезда (°)	14
Угол съезда (°)	17
Минимальный радиус поворота (м)	5.7

Коробка передач

Аббревиатура	Бесступенчатая трансмиссия E-CVT
---------------------	----------------------------------

Коробка передач (продолжение)

Количество передач	Бесступенчатая трансмиссия
Тип трансмиссии	Электронная бесступенчатая трансмиссия (E-CVT)

Рулевое управление шасси

Тип привода	Переднемоторный, переднеприводный (FF)
Тип передней подвески	Независимая подвеска McPherson
Тип задней подвески	Независимая подвеска с двумя поперечными рычагами
Тип усилителя руля	Электрический усилитель
Строение тела	Несущая

Конфигурация сидений

Материал сидений	<ul style="list-style-type: none">Имитация кожи
Регулировка основного сиденья	<ul style="list-style-type: none">Регулировка вперед и назад;регулировка спинки;регулировка высоты (2)
Метод регулировки совместного сиденья	<ul style="list-style-type: none">Регулировка вперед и назад;регулировка спинки
Электрорегулировка сиденья водителя и пассажира	-
Кнопки регулировки заднего сиденья переднего пассажира	-
Регулировка сидений второго ряда	<ul style="list-style-type: none">Регулировка вперед и назад;регулировка спинки
Заднее сиденье складное	<ul style="list-style-type: none">Пропорциональное опускание
Передний/задний центральный подлокотник	До •/после •
Задний подстаканник	<ul style="list-style-type: none">
Расположение сидений	•2-2-3
Независимые сиденья второго ряда	<ul style="list-style-type: none">
Задний маленький столик	<ul style="list-style-type: none">

Активная безопасность

Антиблокировочная система (ABS)	<ul style="list-style-type: none">
--	--

Активная безопасность (продолжение)

Электронное распределение тормозных усилий (EBD/CBC)	•
Система экстренного торможения (EBA/BAS/BA)	•
Система контроля тяги (ASR/TCS/TRC)	•
Система курсовой устойчивости (ESC/ESP/DSC)	•
Система контроля давления в шинах (TPMS)	• Отображение давления в шинах
Система напоминания о ремне безопасности	• Весь автомобиль
Крепления ISOFIX для детских кресел	•
Система предупреждения о съезде с полосы (LDWS)	•
Система автономного экстренного торможения (АЕВ)	•
Система обнаружения усталости водителя	-
Система предупреждения о лобовом столкновении (FCW)	•
Предупреждение о низкой скорости	•
Система экстренного вызова (eCall)	•

Кондиционер/холодильник

Метод регулирования температуры в системе кондиционирования воздуха	• Автоматический кондиционер
Независимая система климат-контроля для задних пассажиров	•
Вентиляционные отверстия на задних сиденьях	•

Кондиционер/холодильник (продолжение)

Контроль температурной зоны	•
Автомобильный очиститель воздуха	-
Салонный фильтр PM2.5	•

Пассивная безопасность

Подушка безопасности водителя/пассажира	Мастер •/Заместитель •
Передние/задние боковые подушки безопасности	До •/после •
Подушки безопасности для защиты головы спереди/сзади (шторки безопасности)	До •/после •
Подушка безопасности для колена	• Коленная подушка безопасности водителя

Колесный тормоз

Тип передних тормозов	Вентиляционный диск
Тип задних тормозов	Вентиляционный диск
Тип стояночного тормоза	Электронный стоячий автомобиль
Размер передних шин	235/60 R18
Размер задних шин	235/60 R18
Размер запасного колеса	Не полный размер
Размещение запасного колеса	Внутри багажника

Аудио/Внутреннее освещение

Количество говорящих	• 6 рогов
----------------------	-----------

Функции вождения

Навигационный дисплей дорожной информации	-
Помощь в удержании полосы движения	-
Система помощи при движении по полосе	•
Система круиз-контроля	• Адаптивный круиз на полной скорости
Спутниковая навигационная система	-
Уровень помощи при вождении	•L2

Функции вождения (продолжение)

Центрирование полосы движения	•
Системы помощи водителю	•Toyota Pilot
Помощь при парковке	-

Внешнее освещение

Источник света ближнего света	•LED
Источник света дальнего света	•LED
Светодиодные дневные ходовые огни	•
Адаптивный дальний и ближний свет	•
Автоматические фары	•
Передние противотуманные фары	•LED
Регулируемые по высоте фары	•
Задержка выключения фар	-

Внешние зеркала

Функция внешнего зеркала	• Электрическая регулировка
--------------------------	-----------------------------

Внешний вид/противоугонное

Материал обода	• Алюминиевый сплав
Электрический багажник	-
Электронный иммобилайзер двигателя	•
Центральный замок в автомобиле	•
Тип ключа	• Ключ дистанционного управления; • ключ Bluetooth
Система бесключевого запуска	•
Функция бесключевого доступа	• Весь автомобиль
Багажник на крышу	•
Функция удаленного запуска	•
Тип раздвижной двери	• Двусторонний электрический

Мансардное окно/стекло

Тип люка	<ul style="list-style-type: none">• Секционный электрический люк
Передние/задние электрические стеклоподъемники	До •/после •
Функция подъема окна одним нажатием	<ul style="list-style-type: none">• Весь автомобиль
Функция защиты от заземления окон	<ul style="list-style-type: none">•
Автомобильное зеркало для макияжа	<ul style="list-style-type: none">• Освещение главного водителя;• освещение второго пилота
Задний дворник	<ul style="list-style-type: none">•
Солнцезащитные шторки на задние боковые окна	<ul style="list-style-type: none">• Ручная
Заднее боковое защитное стекло	<ul style="list-style-type: none">•

Цвет интерьера и экстерьера

Цвет кузова	Платиновый белый #E5E5E5 Мо Юань черный #1D1510 Потоковое серебро #BFBDC5 Чернильный синий #05152E Углеродный кристалл коричневый #503C32
Цвет салона	Элегантный черный #000000

Рулевое колесо/внутреннее зеркало

Материал рулевого колеса	<ul style="list-style-type: none">• Пластик
Регулировка положения рулевого колеса	<ul style="list-style-type: none">• Ручная регулировка вверх и вниз
Многофункциональное рулевое колесо	<ul style="list-style-type: none">•
Подогрев рулевого колеса	-
Память рулевого колеса	-
Экран дисплея маршрутного компьютера	<ul style="list-style-type: none">• Цвет
Полностью ЖК-панель приборов	-
Размер ЖК-дисплея	<ul style="list-style-type: none">• 4,2 дюйма
Функция внутреннего зеркала заднего вида	<ul style="list-style-type: none">• Ручная антибликовая

Рулевое колесо/внутреннее зеркало (продолжение)

Переключение передач	<ul style="list-style-type: none">• Механическое переключение передач
Материал экрана приборной панели	<ul style="list-style-type: none">• TFT

Интеллектуальная конфигурация

Сервисы подключенного автомобиля	-
Обновления по воздуху (ОТА)	-
Функция удаленного управления через мобильное приложение	<ul style="list-style-type: none">• Управление дверями;• Запуск автомобиля;• Управление климат-контролем;• Проверка состояния автомобиля/диагностика;• Определение местоположения/поиск автомобиля;• Сервисы для владельца (зарядные станции, АЗС, парковки и т. д.);• Запись на обслуживание/ремонт

Контроль вождения

Переключатель режима движения	<ul style="list-style-type: none">• Спорт;• экономичный;• стандарт/комфорт
Автоматическая парковка	<ul style="list-style-type: none">•
Помощь при трогании на подъеме	<ul style="list-style-type: none">•
Система рекуперации энергии	<ul style="list-style-type: none">•

Приводное оборудование

Передний/задний парковочный радар	До •/после •
Система видеопомощи при вождении	<ul style="list-style-type: none">• Изображение заднего хода
Передняя камера восприятия	<ul style="list-style-type: none">• Моноцель
Количество камер	<ul style="list-style-type: none">• 2
Количество ультразвуковых радаров	<ul style="list-style-type: none">• 8
Количество радаров миллиметрового диапазона	<ul style="list-style-type: none">• 1

Зарядка в автомобиле

Зарядка в автомобиле (продолжение)

Мультимедийный/ зарядный порт	•USB;•Type-C
Количество портов USB/ Type-C	• 3 в первом ряду/4 в заднем ряду

"●" = Стандартное оборудование

"_" = Недоступно

"○" = Опциональное оборудование.

Примечание: Это автомобили для китайского рынка.
Гарантийное покрытие недоступно за пределами Китая.