

Informe de Detalles del Vehículo

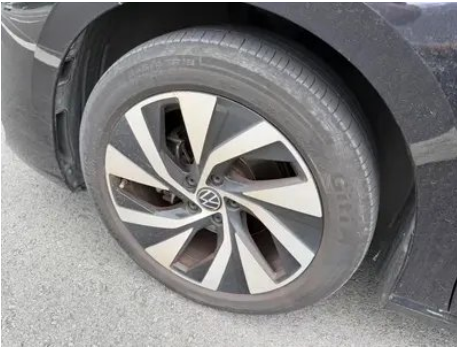
Volkswagen Passat 2025 Pro 380TSI Edición Starry Sky Dragon

Información Básica

Marca	Volkswagen
Kilometraje	18,900 km
Color	Negro
Primera matriculación	2025-02-01
Número de transferencias	0

Imágenes del Vehículo







Condición del Vehículo

1. Paneles metálicos de carrocería originales con pintura de fábrica.

Información de Configuración

Información del modelo

Nombre del modelo	Volkswagen Passat 2025 Pro 380TSI Edición Starry Sky Dragon
Fecha de lanzamiento	2024.09

Parámetros básicos

Categoría del vehículo	Coche mediano
Tipo de energía	Gasolina
Potencia máxima (kW)	162
Par máximo (N·m)	350
Transmisión	Doble embrague húmedo de 7 velocidades
Tipo de carrocería	Sedán
Motor	2.0T 220 caballos de fuerza L4
Dimensiones (LxAxA) (mm)	5006*1850*1489
Aceleración 0-100 km/h (s)	7.6
Velocidad máxima (km/h)	210
Peso en vacío (kg)	1680
Peso máximo autorizado (kg)	2140
Consumo combinado WLTP (L/100 km)	6.87

motor

Modelo de motor	EA888-DTJ
Cilindrada (mL)	1984
Cilindrada (L)	2.0
Tipo de admisión	Turbo
Configuración de cilindros	L

motor (continuación)

Número de cilindros	4
Válvulas por cilindro	4
Distribución	DOHC
Potencia máxima (CV)	220
Régimen de potencia máxima (rpm)	4900-6700
Régimen de par máximo (rpm)	1600-4300
Potencia neta máxima (kW)	162
Octanaje	95.
Sistema de alimentación	Spray directo
Material de culata	Aleación de aluminio
Material de bloque motor	Hierro fundido
Disposición del motor	Horizontal

Pantalla/Sistema

Pantalla a color de control central	<ul style="list-style-type: none">• Pantalla LCD táctil
Tamaño de la pantalla de infoentretenimiento	<ul style="list-style-type: none">• 12,9 pulgadas
Bluetooth/Teléfono integrado	<ul style="list-style-type: none">•
Integración/Duplicación de smartphone	<ul style="list-style-type: none">• Compatibilidad con Apple CarPlay;• Compatibilidad con Baidu CarLife;• Integración/duplicación de smartphone de fábrica;• Compatibilidad con HUAWEI HiCar
Sistema de control de reconocimiento de voz	Sistema multimedia Navegación • Teléfono • Aire acondicionado Calefacción de asientos
Reconocimiento de voz de activación por región	<ul style="list-style-type: none">• Zona doble
Sistema inteligente a bordo del vehículo	<ul style="list-style-type: none">•IQ. Connectivity
Almacenamiento del sistema del vehículo (GB)	<ul style="list-style-type: none">•128
Tienda de aplicaciones	<ul style="list-style-type: none">•
Palabra de activación del asistente de voz	<ul style="list-style-type: none">• Hola, Volkswagen

Pantalla/Sistema (continuación)

Activación por voz sin palabras	<ul style="list-style-type: none">•
Reconocimiento de voz continuo	<ul style="list-style-type: none">•
Ver y decir	<ul style="list-style-type: none">•
Chip inteligente para coche	<ul style="list-style-type: none">• Qualcomm Snapdragon 8155
Memoria del sistema del vehículo (GB)	<ul style="list-style-type: none">•12

Cuerpo

Longitud (mm)	5006
Anchura (mm)	1850
Altura (mm)	1489
Distancia entre ejes (mm)	2871
Vía delantera (mm)	1586
Vía trasera (mm)	1572
Tipo de apertura de puertas	Puerta batiente
Número de puertas	4
Número de plazas	5
Capacidad del depósito (L)	68.5
Volumen del tronco (L)	506
Coefficiente aerodinámico (Cx)	-
Ángulo de ataque (°)	13
Ángulo de salida (°)	15

Caja de cambios

Abreviatura	Doble embrague húmedo de 7 velocidades
Número de marchas	7
Tipo de transmisión	Transmisión de doble embrague húmedo (DCT)

Dirección del chasis

Tipo de tracción	Motor delantero, tracción delantera (FF)
Tipo de suspensión delantera	Suspensión independiente MacPherson

Dirección del chasis (continuación)

Tipo de suspensión trasera	Suspensión independiente multibrazo
Tipo de dirección asistida	Asistencia eléctrica
Estructura corporal	Tipo de carga

Configuración del asiento

Material de los asientos	<ul style="list-style-type: none">• Imitación de cuero
Ajuste del asiento principal	<ul style="list-style-type: none">• Ajuste hacia adelante y hacia atrás;• Ajuste del respaldo;• Ajuste de altura (4 en dirección);• Ajuste del retalón de la pierna;• Soporte de cintura (4 en dirección)
Método de ajuste del coasiento	<ul style="list-style-type: none">• Ajuste hacia adelante y hacia atrás;• Ajuste del respaldo;• Ajuste de altura (4 en dirección);• Ajuste del retalón de la pierna;• Soporte de cintura (4 en dirección)
Ajuste eléctrico del asiento del conductor y del pasajero.	Principal •/Vice •
Funciones del asiento delantero	<ul style="list-style-type: none">• Calentamiento; ○ Ventilación
Función de memoria del asiento eléctrico	<ul style="list-style-type: none">• Posición de conducción
Botones ajustables en la parte trasera del asiento del pasajero delantero	<ul style="list-style-type: none">•
Asiento trasero plegable	<ul style="list-style-type: none">• Proporción hacia abajo
Apoyabrazos central delantero/trasero	Antes •/después •
Portavasos trasero	<ul style="list-style-type: none">•

Seguridad activa

Sistema antibloqueo de frenos (ABS)	<ul style="list-style-type: none">•
Distribución electrónica de frenado (EBD/CBC)	<ul style="list-style-type: none">•
Sistema de asistencia a la frenada (EBA/BAS/BA)	<ul style="list-style-type: none">•
Sistema de control de tracción (ASR/TCS/TRC)	<ul style="list-style-type: none">•
Control electrónico de estabilidad (ESC/ESP/DSC)	<ul style="list-style-type: none">•

Seguridad activa (continuación)

Sistema de monitorización de presión de neumáticos (TPMS)	<ul style="list-style-type: none">• Pantalla de presión de neumáticos
Recordatorio de cinturón de seguridad	<ul style="list-style-type: none">• Vehículo completo
Anclajes ISOFIX para sillas infantiles	<ul style="list-style-type: none">•
Sistema de aviso de cambio involuntario de carril (LDWS)	<ul style="list-style-type: none">•
Frenado autónomo de emergencia (AEB)	<ul style="list-style-type: none">•
Detector de fatiga del conductor	<ul style="list-style-type: none">•
Alerta de colisión frontal (FCW)	<ul style="list-style-type: none">•
Sistema de llamada de emergencia (eCall)	<ul style="list-style-type: none">•
Cámara de conducción integrada	<ul style="list-style-type: none">•
Aviso de apertura de puerta (DOW)	<ul style="list-style-type: none">•

Aire acondicionado/refrigerador

Método de control de temperatura del aire acondicionado	<ul style="list-style-type: none">• Aire acondicionado automático
Climatización independiente trasera	<ul style="list-style-type: none">•
Ventilaciones de aire del asiento trasero	<ul style="list-style-type: none">•
Control de zona de temperatura	<ul style="list-style-type: none">•
Purificador de aire para coche	<ul style="list-style-type: none">•
Filtro PM2.5 para el habitáculo	<ul style="list-style-type: none">•
Monitoreo de la calidad del aire	<ul style="list-style-type: none">•

Seguridad pasiva

Bolsa de aire del conductor y del pasajero	Principal •/Vice •
---	--------------------

Seguridad pasiva (continuación)

Airbags laterales delanteros y traseros	Antes •/después •
Airbags de cabeza delanteros y traseros (airbags de cortina)	Antes •/después •
Airbag de rodilla	• Airbag de rodilla del conductor
Bolsa de aire central delantera	•

Freno de rueda

Tipo de frenos delanteros	Tipo de disco de ventilación
Tipo de frenos traseros	Tipo de disco
Tipo de freno de estacionamiento	Estacionado electrónico
Tamaño de neumáticos delanteros	245/45 R18
Tamaño de neumáticos traseros	245/45 R18
Tamaño de la rueda de repuesto	No tamaño completo

Audio/Iluminación interior

Número de hablantes	• 9 altavoces
Iluminación ambiental interior	• 30 colores
Luz de lectura táctil	•

Funciones de conducción

Pantalla de información de tráfico de navegación	•
Asistente de carril	•
Sistema de asistencia para mantenerse en el carril	•
Sistema de control de crucero	• Crucero adaptativo a toda velocidad
Sistema de navegación por satélite	•
Nivel de asistencia a la conducción	•L2
Alerta de tráfico cruzado trasero	•
Centrado de carril	•

Funciones de conducción (continuación)

Reconocimiento de señales de tráfico vial	<ul style="list-style-type: none">•
Marca del mapa	<ul style="list-style-type: none">• Tencent
Sistemas de asistencia al conductor	<ul style="list-style-type: none">• IQ. Drive
Detección sin intervención	<ul style="list-style-type: none">•
Navegación en tiempo real con RA	<ul style="list-style-type: none">•
Asistencia de estacionamiento	-

Iluminación exterior

Fuente de luz de cruce	<ul style="list-style-type: none">• LED
Fuente de luz de carretera	<ul style="list-style-type: none">• LED
Luces diurnas LED	<ul style="list-style-type: none">•
Luces altas y bajas adaptativas	<ul style="list-style-type: none">•
Faros automáticos	<ul style="list-style-type: none">•
Faros delanteros regulables en altura	<ul style="list-style-type: none">•
Retardo de apagado de los faros	<ul style="list-style-type: none">•
Características de iluminación	<ul style="list-style-type: none">○ Matrix
Encender las luces delanteras	<ul style="list-style-type: none">○
Modo lluvia y niebla de los faros	<ul style="list-style-type: none">•

Espejos exteriores

Función del espejo exterior	<ul style="list-style-type: none">• Ajuste eléctrico; • Plegable eléctrico; • Memoria del espejo retrovisor; • Calefacción del espejo retrovisor; • Flip automático al dar marcha atrás; • Plegable automático del coche bloqueado
------------------------------------	--

Apariencia/antirrobo

Material de la llanta	<ul style="list-style-type: none">• Aleación de aluminio
Baúl eléctrico	<ul style="list-style-type: none">○
inmovilizador electrónico del motor	<ul style="list-style-type: none">•

Apariencia/antirrobo (continuación)

Sistema de cierre centralizado en el coche	<ul style="list-style-type: none">•
Tipo de clave	<ul style="list-style-type: none">• Llave de control remoto Llave Bluetooth (1198 Yuan)
Sistema de arranque sin llave	<ul style="list-style-type: none">•
Función de entrada sin llave	<ul style="list-style-type: none">• Primera fila
Maletero manos libres	<input type="radio"/>
Función de arranque remoto	<input type="radio"/>

Tragaluz/Vidrio

Tipo de techo solar	<ul style="list-style-type: none">• Se puede abrir el techo corredizo panorámico
Elevalunas eléctricos delanteros y traseros	Antes •/después •
Función de elevación de ventana con un solo toque	<ul style="list-style-type: none">• Vehículo completo
Función anti-pinzamiento de ventana	<ul style="list-style-type: none">•
Espejo de maquillaje para coche	<ul style="list-style-type: none">• Iluminación del conductor principal;• Iluminación del copiloto
Limpiaparabrisas trasero	-
Función de limpiaparabrisas con sensor de lluvia	<ul style="list-style-type: none">• Tipo de inducción de lluvia

Color interior y exterior

Color exterior	Negro súper sensible #000000 Blanco láser #EBEBEB Rosa cibernético #AE9EAA Gris bit #716A7D Blanco fugaz #FFFFFF Pulso verde #326F7A
Color interior	A Ya negro #000000 Fritillaria blanca Azul del mar vasto #F0F0F0 #617580

Volante/espejo interior

Material del volante	<ul style="list-style-type: none">• Corteza
Ajuste de la posición del volante	<ul style="list-style-type: none">• Ajuste manual hacia arriba y hacia abajo
Volante multifunción	<ul style="list-style-type: none">•
Volante calefactado	-

Volante/espejo interior (continuación)

Memoria del volante	-
Pantalla de visualización de la computadora de viaje	• Color
Panel de instrumentos LCD completo	•
Tamaño del instrumento LCD	• 10.3 pulgadas
Función del espejo retrovisor interior	• Antideslumbrante automático
Cambio de marchas	• Bloque electrónico giratorio
Pantalla digital de visualización frontal HUD	•

Configuración inteligente

Servicios de coche conectado	•
Actualizaciones OTA	•
Red 4G/5G	•5G
Función remota de la aplicación móvil	Control de puertas Control de ventanillas Arranque del vehículo Control del climatizador Calefacción de asientos Consulta del estado del coche Diagnóstico Posicionamiento del vehículo Buscando un coche
puntos de acceso wifi	•
Comunicaciones V2X	•

Control de conducción

Interruptor de modo de conducción	• Deportes; • Económico; • Estándar/cómodo; • Personalizado/personalizado
Estacionamiento automático	•
Asistencia de arranque en pendiente	•
Tecnología de arranque y parada del motor	•

Hardware de conducción

Radar de estacionamiento delantero/trasero	Antes •/después •
Sistema de cámaras de asistencia a la conducción	•Cámara de visión trasera;○Cámara de visión panorámica de 360 grados

Hardware de conducción (continuación)

Cámara de percepción frontal	• Monocular
Número de cámaras	• 2; ○ 5
Número de radares ultrasónicos	• 8
Cantidad de radar de ondas milimétricas	• 5
Número de cámaras en el coche	• 1

Carga en el coche

Puerto multimedia/de carga	• Type-C
Número de puertos USB/ Tipo-C	• 2 en la primera fila/2 en la última fila
Función de carga inalámbrica del teléfono móvil	• Primera fila
Potencia máxima de carga USB/Tipo C	• 45W
Potencia de carga inalámbrica del teléfono móvil	• 15W

Paquete opcional

Paquete opcional	Paquete de actualización Shuxiang (6000 Yuan Contiene 360 Imagen panorámica Ventilación del asiento delantero Puerta trasera eléctrica inteligente (Con pedal virtual) IQ Light Matrix LED Faro Luz de giro frontal Efecto de animación de faros delanteros y traseros Antes de brillar VW Logo& Excursivo frontal LED Cinturón de luz Manta de bienvenida de alas de ángel Luces ambientales para pies delanteros y traseros)
-------------------------	--

"●" = Equipamiento de serie

"□" = No disponible

"○" = Equipamiento opcional.

Nota: Estos son vehículos del mercado chino. La cobertura de garantía no está disponible fuera de China.